

# **Badische Landesbibliothek Karlsruhe**

**Digitale Sammlung der Badischen Landesbibliothek Karlsruhe**

## **Freiburg im Breisgau und seine Umgebung**

**Neumann, Ludwig**

**Zürich, [ca. 1883]**

Lorettoberg

[urn:nbn:de:bsz:31-245106](https://nbn-resolving.org/urn:nbn:de:bsz:31-245106)

weder durch diesen am Westabhang des Brombergs dahin (mehrere Wege), oder auf der Strasse gerade aus. Lohnender dürfte es vielleicht sein, von der steinernen Brücke aus längs der Baslerstrasse oder von der eisernen Brücke durch die Kronenstrasse zum Heim'schen *Schwimmbad* (Gartenwirthschaft) und von hier entweder auf dem Fahrweg am von Bodmannschen Gut entlang oder auf dem direkten Stationenweg erst auf den

### Lorettoberg

( $\frac{1}{2}$  St.) und dann nach Güntersthal zu gehen. Die Kapelle ist zum Andenken an das Jahr 1644 (siehe oben) gebaut; 1744 schlug die Kugel, die jetzt in die Nordwand eingemauert ist, unmittelbar neben Louis XV. ein, der von hier aus die Belagerungsarbeiten überblickte. Herrliche Aussicht. Es sind im Ganzen stets dieselben Elemente, welche sie zusammensetzen: Berg und Thal und Ebene, Stadt und Dom — aber jede Veränderung des Standpunktes bietet neue Ueberraschung, der Vordergrund ist für den Charakter des Bildes auch von nicht zu unterschätzender Bedeutung, und so wird sich die Frage schwer entscheiden lassen, welcher Blick der schönere sei, der vom Schlossberg, vom Jägerhäuschen oder von Loretto.

Ein ander Bild haben wir im Südost. Da liegt das reizende *Güntersthal* scheinbar am hintersten Thalschluss eines freundlich-grünen Wiesengrundes, rings von tannendunkeln Höhen umschlossen, und über allen thront majestätisch der Schauhainland. Güntersthal ist die lieblichste Idylle, die der Schwarzwald kennt, es ist ein verkörpertes Bild von süssester Innigkeit, ein Bild so voll harmonischer Schöne, dass der Hauch des Weihevollen Jedem zur Empfindung kommen muss, dem es vergönnt wird, seine Schritte nach diesem stillen Erdenwinkel zu lenken. — Von Loretto gehen wir auf dem Fahrweg eben fort mit Aussicht über die Ebene, das Hexenthal und seine Dörfer, auf das Jesuitenschlösschen und den Schönberg bis zur *Stephanieruhe*; dort haben wir Auswahl zwischen zahlreichen Wegen, die alle nach Güntersthal führen, sei es unten am Kreuzkopf hin, sei es über denselben. Ueberall Wegweiser und Ruhebänke.

$\frac{1}{4}$  Stunde hinter Güntersthal liegt die Wirthschaft zur Kyburg im überaus lieblichen und wohlthuend weltabgeschiedenen *Bohrerthal*.

Der durchaus bewaldete Höhenzug zwischen Güntersthal und Littenweiler vom Sternwald an aufwärts zum Brombergkopf und über diesen hinaus zum Kybfels und Schauhainland ist überall von Wegen durchzogen. Daher die reichste Auswahl an Spaziergängen und Touren von einer Stunde bis zu einem halben Tag: *Waldhüterhaus St. Valentin* eine gute Stunde; *Brombergkopf* ebenso; *Schöne Aussicht*  $1\frac{1}{2}$  Stunden; *Kybfels*  $2\frac{1}{2}$  Stunden. Auch nach Güntersthal, Littenweiler

abin  
nder  
ängs  
die  
irth-  
von  
nen-

pelle  
aut;  
uert  
die  
sind  
men-  
aber  
ung,  
von  
die  
Onere  
von

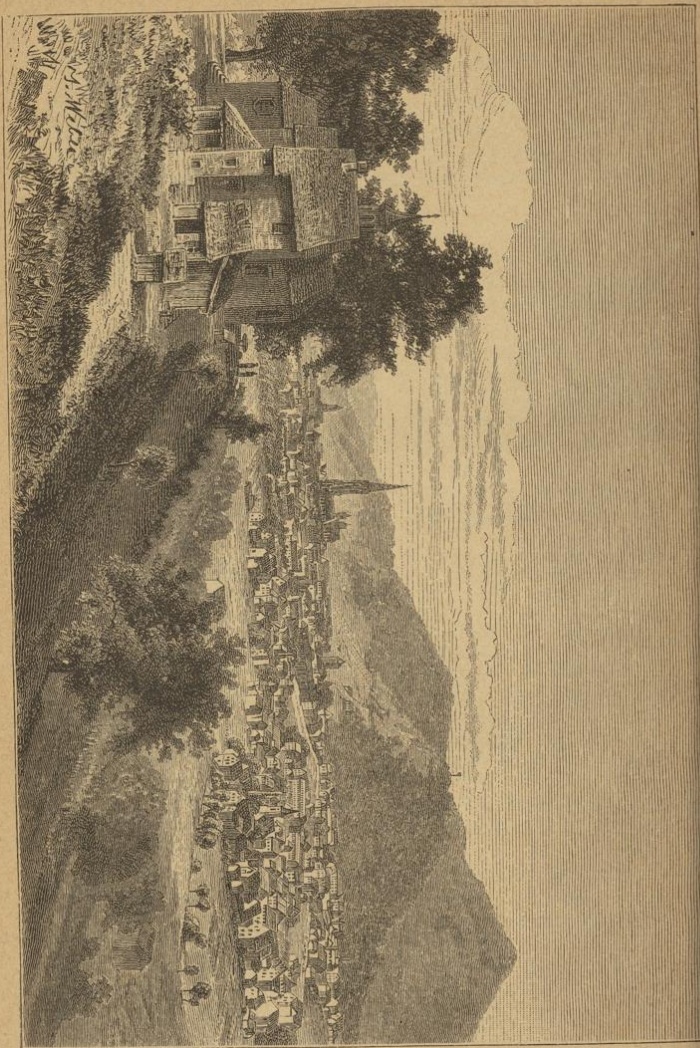
nter-  
iesen-  
allen  
Idylle,  
seester  
h des  
i wird,  
oretto  
e, das  
Schün-  
zahl-  
Kreuz-  
nke.

t zur  
schie-

rsthal  
berg-  
nsland  
Aus-  
bis zu  
gute  
nden;  
weiter



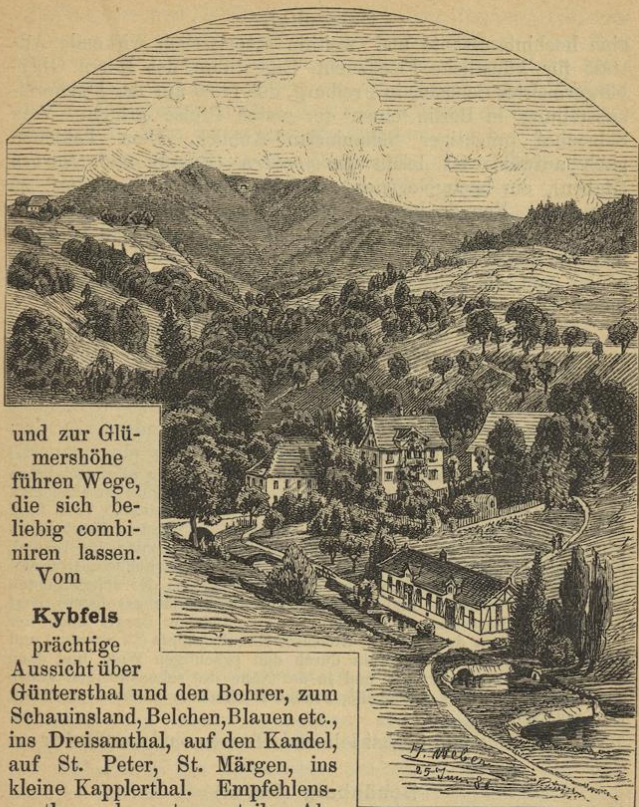
Freiburg im Breisgau von Loretto aus.



und z  
mer  
führe  
die s  
heilig  
niren  
Vo

Ky  
prä  
Aussi  
Gfinte  
Schan  
ins D  
auf S  
kleine  
werthe  
stieg r  
kappel  
über r  
Zusam

U  
in 3/4  
weiter  
thals.  
liegt d



und zur Glü-  
mershöhe  
führen Wege,  
die sich be-  
liebig combi-  
niren lassen.  
Vom

### Kybfels

prächtige  
Aussicht über

Güntersthal und den Bohrer, zum Schauinsland, Belchen, Blauen etc., ins Dreisamthal, auf den Kandel, auf St. Peter, St. Märgen, ins kleine Kapplerthal. Empfehlenswerther, aber etwas steiler Abstieg nach dem *Kybbad* in *Kleinkappel* (gutes Wirthshaus), dann über Kappel (Kreuz) und Littenweiler nach Freiburg zurück. Zusammen 5 Stunden.

Ueber Loretto oder auf dem Strässchen in der Ebene ist in  $\frac{3}{4}$  Stunden *Merzhausen* (Hirsch) zu erreichen,  $\frac{1}{4}$  Stunde weiter *Au* (Löwen), die untersten Dörfer des schönen *Hexenthals*. Wieder  $\frac{1}{4}$  Stunde hinter *Au* (rechtes Seitenthälchen) liegt der

*Fischzuchtanstalt Selzenhof  
und Schauinsland.*