

# **Badische Landesbibliothek Karlsruhe**

**Digitale Sammlung der Badischen Landesbibliothek Karlsruhe**

## **Album**

**Spontini, Gaspare**

**Berlin, [ca. 1836]**

Am Strande

[urn:nbn:de:bsz:31-243574](https://nbn-resolving.org/urn:nbn:de:bsz:31-243574)

# AM STRANDE.

Gedicht

von

HEINR. STIEGLITZ.

Componirt

von

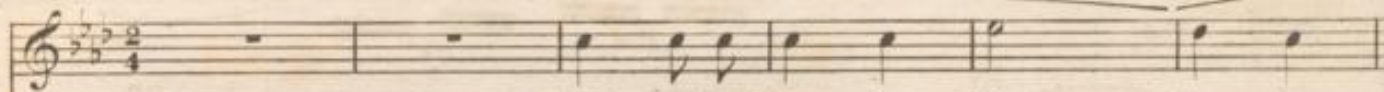
FR. WILH. JÄHNS.

*Eigenthum des Verlegers.*

Berlin, in der SCHLESINGER'schen Buch- und Musikhandlung.

Andante sostenuto.

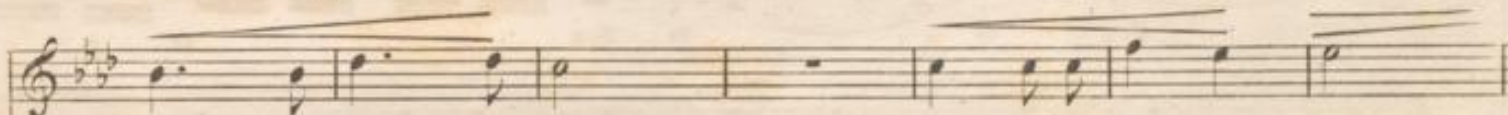
GESANG.



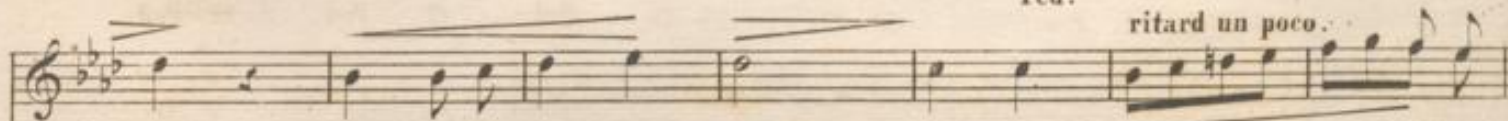
1. Tief in dem Schooss der Flu - - - then, da  
2. Die in der Hal - le woh - - - nen, die

*sempre piano e legato assai.*

PIANO.



ist ein wei - ter Raum, viel tausend wun - de Her - -  
ken - nen kei - ne Pein, gau - kelnde Träu - me flie - -



zen träu - men nach hei - ssen Schmer - zen da un - - - - ten den  
geu, se - li - ge Lie - der wie - - - gen ihr Herz in

*ritard un poco.*





*in tempo.*

Frie - - - dens traum , da un - - - ten den  
Schlum - - - mer ein . ihr Herz in

*in tempo.*

Ped. Ped. Ped.

*rit.* *in tempo :* *pp*

Frie - - - dens - traum . Ich weiss ein  
Schlum - - - mer ein . Mein Au - ge

*ritard.* *in tempo*

Ped. Ped. Ped. Ped.

al - - tes Mär - - chen von mei - ner Kind - heit her  
wird so mü - - de mein Herz wird mir so schwer

Ped. Ped. Ped. Ped. Ped.

, das spricht von ei - ner Hal - - le aus pu - - rem Licht - kry -  
, mir ist's als ob mich's rie - - fe o , dass ich träu - mend

Ped. Ped. Ped.



stal - - le tief un - ten im dunklen Meer tief  
 schlie - - fe tief un - ten im dunklen Meer tief

Ped. Ped. Ped.

un - - ten im dunk - - - len Meer tief  
 un - - ten im dunk - - - len : Meer tief

mf cres. Ped. Ped. Ped.

*p* *assai ritard e smorz.* zum 1ten Vers zum 2ten Vers  
 un - ten im dunk - len Meer . morendo.  
 un - ten im dunk - len Meer  
*p* *assai ritard e smorz.* *pp* Subito da Capo *pp* *in tempo.*

Ped. Ped. *pp*

*ppp* Ped. Ped. Ped.



