

# **Badische Landesbibliothek Karlsruhe**

**Digitale Sammlung der Badischen Landesbibliothek Karlsruhe**

## **Manuscripta mathematica - Cod. Durlach 155**

**[S.l.], [17. Jahrh.]**

Instandt der Compaß gewendt

[urn:nbn:de:bsz:31-247244](https://nbn-resolving.org/urn:nbn:de:bsz:31-247244)

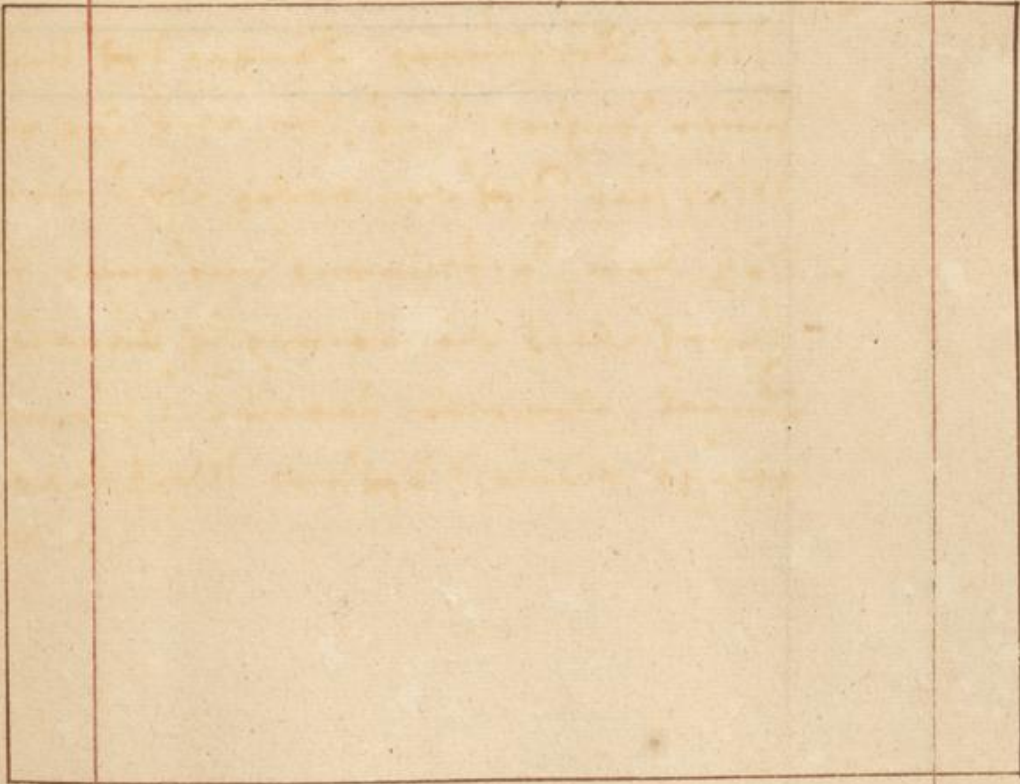
Zustands des Compaß gemacht, Und  
 allsdem am künftigen Jaralal Linal  
 Ist das Jarier die Lina gezogen,  
 die sith das gebühret oder gemäur  
 mit dem Maßstab ordentlich ab,  
 gemessen, Und Ist die Im Jarier  
 gezogene Lina mit einem Verfüngt,  
 der fünf, oder den am Linal haben,  
 den gradibus getraget, Wo sich  
 dem ein fünf oder andere B.C.D.  
 befindet, das muß alles wie  
 folgt gelohet mit dem dinst Ist  
 Jarier gebracht, abgemessen, Und  
 Ist getragen worden, Und was sich  
 ob dieses Gütes, Ger, Samler, oder  
 Gütes befindet das muß alles  
 als mit dem dinst verführt, Und  
 Ist Jarier durch vertragen  
 Und an sich abgetragen worden,  
 Und die Jarier wie folgt gelohet  
 da ob zu andt dinst Jarier ge  
 Ger, undent darvon gelohet, Und  
 allem





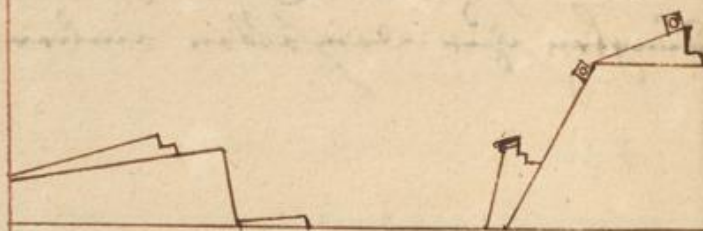


Wunde demnach die Zeit, bis die Wey  
 Feing in standt, all dem Vorzeigut an  
 besaglichen Linsal, dieselb ist oder ab  
 Feigende Baden Linsal dem Feigere,  
 wirtz dein Maßstab und sein Linsal  
 fort, ist das Instrument, und Vor  
 zeigut das widerwärt B. wie erst  
 gesäet, und so fort, als das Haupt über  
 ein, das und wider Feigende Jahres  
 C. und dessen V. und abzeigut  
 V. Feigere bringes, und seinen  
 Feigenden Jahr Long durch den Vor  
 Feigenden gut demselben widerwärt.





Obenstehend die Verfassung des hölzernen  
 Ochs, das Instrument an die hölzernen  
 an Wasles, Brustschloß, auf dem  
 Mannen gebauet und gemacht worden,  
 Undt die Zeit bis die Wagzung  
 eintrifft, undt zieht die an dem Ochs  
 vergriffen Linsal ab, so fast die selbig  
 Zeit.





*[Faint handwritten text from the adjacent page]*



*Faint, illegible handwriting at the top of the page, possibly a title or header.*

*Faint, illegible handwriting in the upper middle section of the page.*

*Faint, illegible handwriting in the middle section of the page.*

*Faint, illegible handwriting in the lower middle section of the page.*

*Faint, illegible handwriting in the lower section of the page.*

*Faint, illegible handwriting at the bottom of the page.*