

# **Badische Landesbibliothek Karlsruhe**

**Digitale Sammlung der Badischen Landesbibliothek Karlsruhe**

**Amen - JWK Mus.Ms. 290 w**

**Kalivoda, Jan Křtitel Václav**

**[S.l.], 1860-1866**

[urn:nbn:de:bsz:31-250613](https://nbn-resolving.org/urn:nbn:de:bsz:31-250613)

# Amen.

J. W. K.

*Andante.*

*dolce.*

Singstimme

Man ist ein Süßholz, der ist ein  
Bitterholz, so still im Lenz, so

Pianoforte.

*pp.*

hängt auf's Bitter, der ist ein  
wüßes Glück und Lenz, so  
hängt auf's Bitter, der ist ein  
wüßes Glück und Lenz, so

gebredt und fang' in diesem No = men, ein glückseliges Er = men.  
was ist bei, und fang' in diesem No = men, ein wüßes Er = men.

*pp.*

*ritar:*

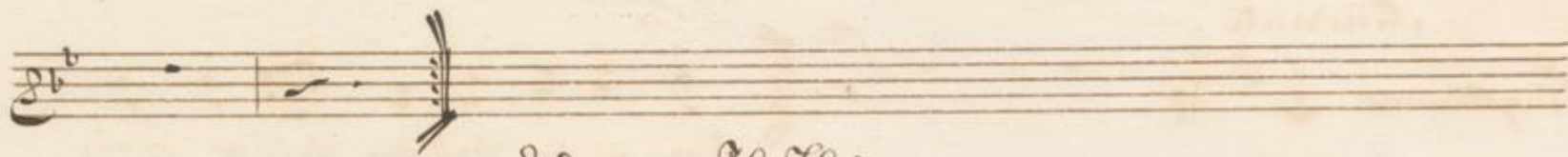
*ritar:*

*pp.*

*ritar:*

*pp.*





*Grüßet von H. Heine .*

