

Badische Landesbibliothek Karlsruhe

Digitale Sammlung der Badischen Landesbibliothek Karlsruhe

Sammlung von Hochbauten der Grossh. Badischen Eisenbahn

enthaltend Bahnhöfe, Stationen und Bahnwartshäuser, Ansichten, Schnitte
und Grundrisse

Bahnhöfe

Eisenlohr, Friedrich

Carlsruhe, [1865]

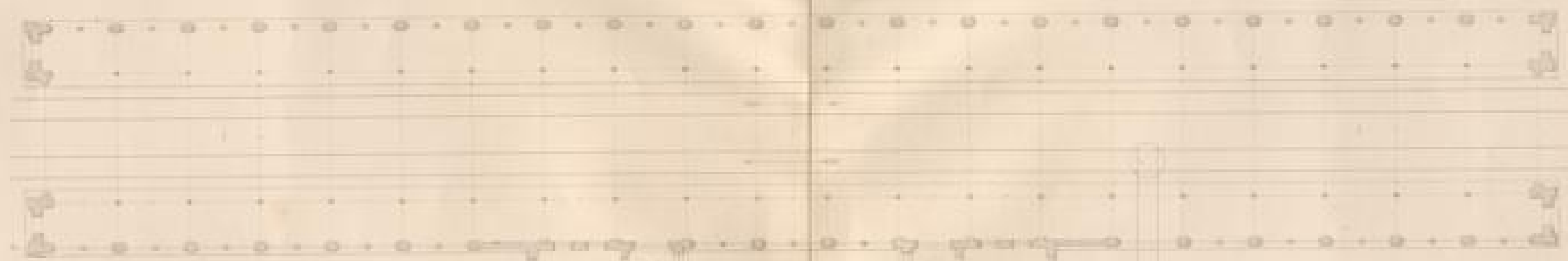
Illustration: Bahnhof bei Freiburg. Grundriss des Hauptgebäudes

[urn:nbn:de:bsz:31-247056](https://nbn-resolving.org/urn:nbn:de:bsz:31-247056)

BAUPLAN DER BIBLIOTHEK

Architekt: Dr. Theodor Fischer

Entworfen im Jahre 1908, verändert im Februar 1910, im März 1911, im April 1912, im Mai 1913, im Juni 1914, im Juli 1915, im August 1916, im September 1917, im Oktober 1918, im November 1919, im Dezember 1920, im Januar 1921, im Februar 1922, im März 1923, im April 1924, im Mai 1925, im Juni 1926, im Juli 1927, im August 1928, im September 1929, im Oktober 1930, im November 1931, im Dezember 1932, im Januar 1933, im Februar 1934, im März 1935, im April 1936, im Mai 1937, im Juni 1938, im Juli 1939, im August 1940, im September 1941, im Oktober 1942, im November 1943, im Dezember 1944, im Januar 1945, im Februar 1946, im März 1947, im April 1948, im Mai 1949, im Juni 1950, im Juli 1951, im August 1952, im September 1953, im Oktober 1954, im November 1955, im Dezember 1956, im Januar 1957, im Februar 1958, im März 1959, im April 1960, im Mai 1961, im Juni 1962, im Juli 1963, im August 1964, im September 1965, im Oktober 1966, im November 1967, im Dezember 1968, im Januar 1969, im Februar 1970, im März 1971, im April 1972, im Mai 1973, im Juni 1974, im Juli 1975, im August 1976, im September 1977, im Oktober 1978, im November 1979, im Dezember 1980, im Januar 1981, im Februar 1982, im März 1983, im April 1984, im Mai 1985, im Juni 1986, im Juli 1987, im August 1988, im September 1989, im Oktober 1990, im November 1991, im Dezember 1992, im Januar 1993, im Februar 1994, im März 1995, im April 1996, im Mai 1997, im Juni 1998, im Juli 1999, im August 2000, im September 2001, im Oktober 2002, im November 2003, im Dezember 2004, im Januar 2005, im Februar 2006, im März 2007, im April 2008, im Mai 2009, im Juni 2010, im Juli 2011, im August 2012, im September 2013, im Oktober 2014, im November 2015, im Dezember 2016, im Januar 2017, im Februar 2018, im März 2019, im April 2020, im Mai 2021, im Juni 2022, im Juli 2023, im August 2024, im September 2025, im Oktober 2026, im November 2027, im Dezember 2028, im Januar 2029, im Februar 2030, im März 2031, im April 2032, im Mai 2033, im Juni 2034, im Juli 2035, im August 2036, im September 2037, im Oktober 2038, im November 2039, im Dezember 2040, im Januar 2041, im Februar 2042, im März 2043, im April 2044, im Mai 2045, im Juni 2046, im Juli 2047, im August 2048, im September 2049, im Oktober 2050, im November 2051, im Dezember 2052, im Januar 2053, im Februar 2054, im März 2055, im April 2056, im Mai 2057, im Juni 2058, im Juli 2059, im August 2060, im September 2061, im Oktober 2062, im November 2063, im Dezember 2064, im Januar 2065, im Februar 2066, im März 2067, im April 2068, im Mai 2069, im Juni 2070, im Juli 2071, im August 2072, im September 2073, im Oktober 2074, im November 2075, im Dezember 2076, im Januar 2077, im Februar 2078, im März 2079, im April 2080, im Mai 2081, im Juni 2082, im Juli 2083, im August 2084, im September 2085, im Oktober 2086, im November 2087, im Dezember 2088, im Januar 2089, im Februar 2090, im März 2091, im April 2092, im Mai 2093, im Juni 2094, im Juli 2095, im August 2096, im September 2097, im Oktober 2098, im November 2099, im Dezember 2100

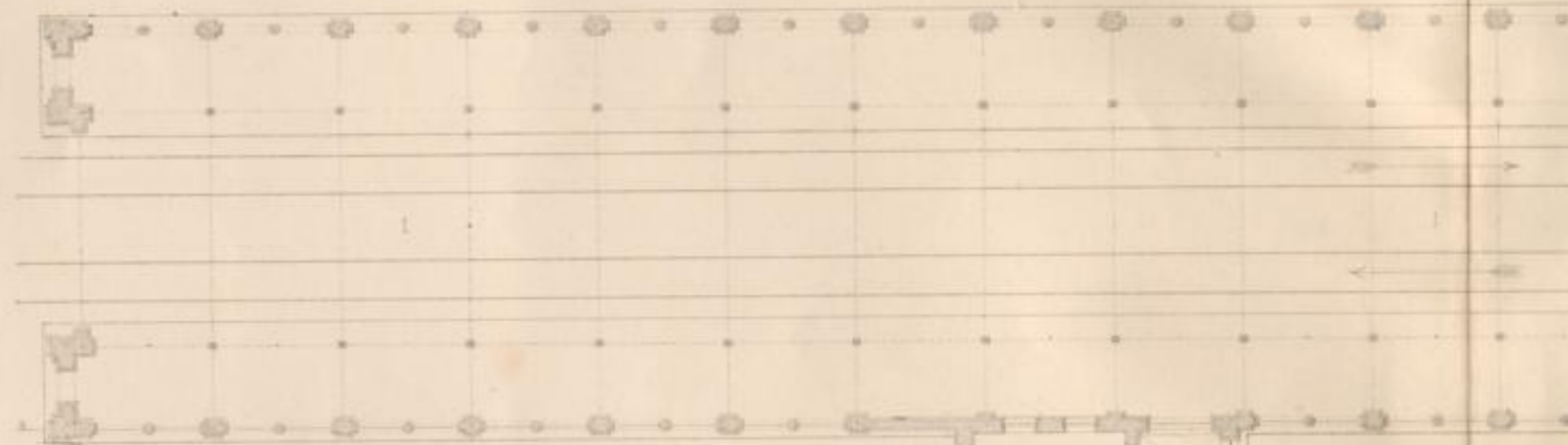


- 1. Lesesaal
- 2. Bibliothek
- 3. Verwaltung
- 4. Kasse
- 5. ...
- 6. ...
- 7. ...
- 8. ...
- 9. ...
- 10. ...
- 11. ...
- 12. ...
- 13. ...
- 14. ...
- 15. ...
- 16. ...
- 17. ...
- 18. ...
- 19. ...
- 20. ...
- 21. ...
- 22. ...
- 23. ...
- 24. ...
- 25. ...
- 26. ...
- 27. ...
- 28. ...
- 29. ...
- 30. ...
- 31. ...
- 32. ...
- 33. ...
- 34. ...
- 35. ...
- 36. ...
- 37. ...
- 38. ...
- 39. ...
- 40. ...
- 41. ...
- 42. ...
- 43. ...
- 44. ...
- 45. ...
- 46. ...
- 47. ...
- 48. ...
- 49. ...
- 50. ...
- 51. ...
- 52. ...
- 53. ...
- 54. ...
- 55. ...
- 56. ...
- 57. ...
- 58. ...
- 59. ...
- 60. ...
- 61. ...
- 62. ...
- 63. ...
- 64. ...
- 65. ...
- 66. ...
- 67. ...
- 68. ...
- 69. ...
- 70. ...
- 71. ...
- 72. ...
- 73. ...
- 74. ...
- 75. ...
- 76. ...
- 77. ...
- 78. ...
- 79. ...
- 80. ...
- 81. ...
- 82. ...
- 83. ...
- 84. ...
- 85. ...
- 86. ...
- 87. ...
- 88. ...
- 89. ...
- 90. ...
- 91. ...
- 92. ...
- 93. ...
- 94. ...
- 95. ...
- 96. ...
- 97. ...
- 98. ...
- 99. ...
- 100. ...

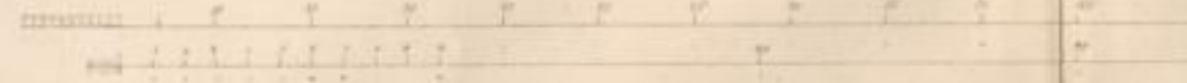
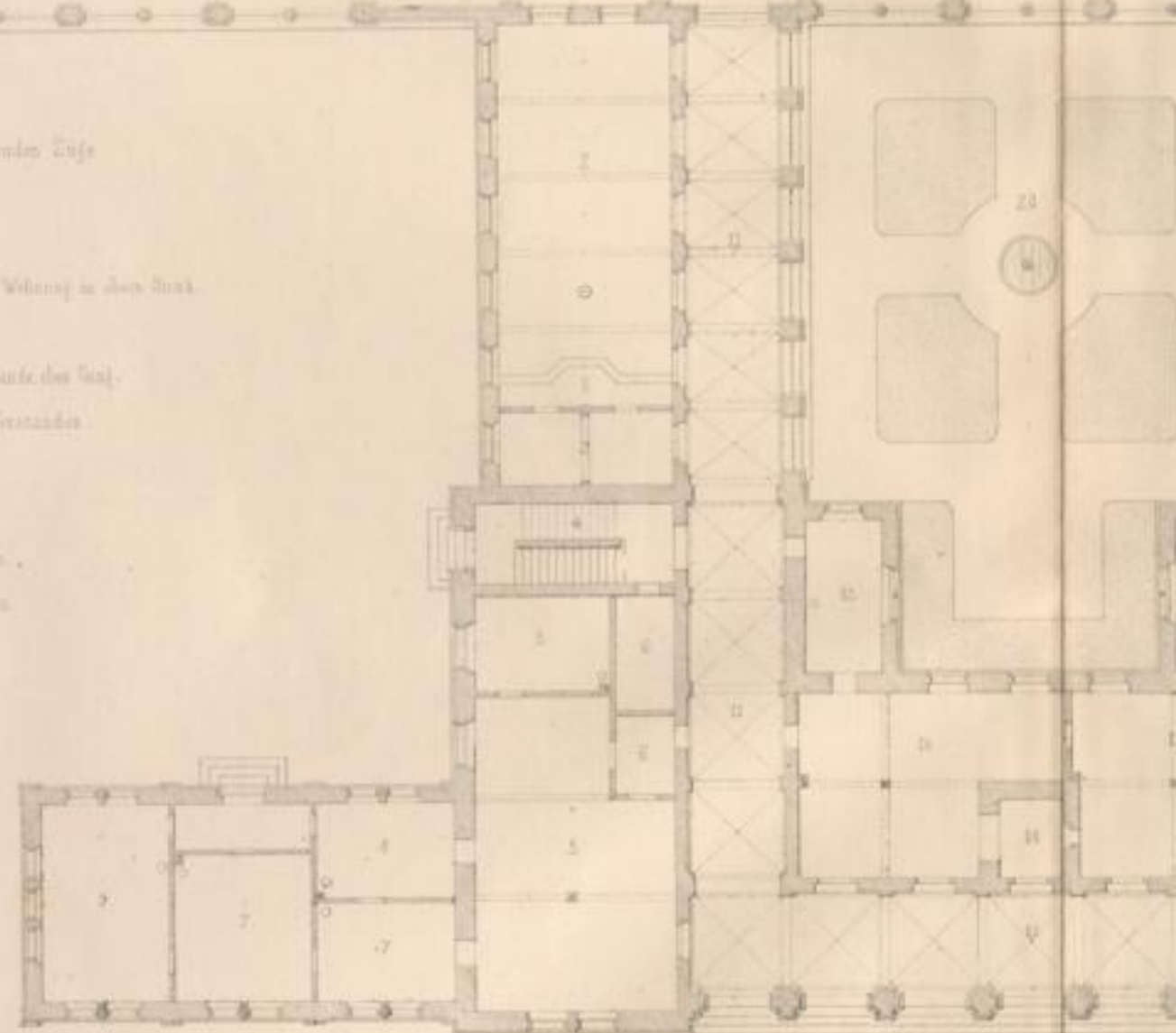
- 1. ...
- 2. ...
- 3. ...
- 4. ...
- 5. ...
- 6. ...
- 7. ...
- 8. ...
- 9. ...
- 10. ...
- 11. ...
- 12. ...
- 13. ...
- 14. ...
- 15. ...
- 16. ...
- 17. ...
- 18. ...
- 19. ...
- 20. ...
- 21. ...
- 22. ...
- 23. ...
- 24. ...
- 25. ...
- 26. ...
- 27. ...
- 28. ...
- 29. ...
- 30. ...
- 31. ...
- 32. ...
- 33. ...
- 34. ...
- 35. ...
- 36. ...
- 37. ...
- 38. ...
- 39. ...
- 40. ...
- 41. ...
- 42. ...
- 43. ...
- 44. ...
- 45. ...
- 46. ...
- 47. ...
- 48. ...
- 49. ...
- 50. ...
- 51. ...
- 52. ...
- 53. ...
- 54. ...
- 55. ...
- 56. ...
- 57. ...
- 58. ...
- 59. ...
- 60. ...
- 61. ...
- 62. ...
- 63. ...
- 64. ...
- 65. ...
- 66. ...
- 67. ...
- 68. ...
- 69. ...
- 70. ...
- 71. ...
- 72. ...
- 73. ...
- 74. ...
- 75. ...
- 76. ...
- 77. ...
- 78. ...
- 79. ...
- 80. ...
- 81. ...
- 82. ...
- 83. ...
- 84. ...
- 85. ...
- 86. ...
- 87. ...
- 88. ...
- 89. ...
- 90. ...
- 91. ...
- 92. ...
- 93. ...
- 94. ...
- 95. ...
- 96. ...
- 97. ...
- 98. ...
- 99. ...
- 100. ...



Erweiterung des vorhandenen Gebäudes die Ordnung & Anordnung der Aeste im Vergleich mit dem alten



- 1. Halle für die abgehenden u. kommenden Gäste
- 2. Vorzimmer des Kaisers
- 3. Hauptkammer des Kaisers
- 4. Treppe mit Zugang von Außen zur Wohnung in dem Saal
- 5. Schlafkammer für die Bedienten
- 6. Altes Zimmer des Kaisers
- 7. Schlafkammer des Erbprinzen
- 8. Schlafkammer des Kaisers
- 9. Schlafkammer
- 10. Schlafkammer mit zwei Schlafkammern
- 11. Gewölbe Kapelle u. Verbindungsgang
- 12. Zimmer mit Abgang des Wassers
- 13. Dienstzimmer (Küche)



PROJEKT DES HAUPTBAUWERKS.

Hauptbauwerk.

Oben zu sehen, wie hierdurch regelmäßige Maße und Verhältnisse im Plan begründet werden.

