

Badische Landesbibliothek Karlsruhe

Digitale Sammlung der Badischen Landesbibliothek Karlsruhe

Sammlung von Hochbauten der Grossh. Badischen Eisenbahn

enthaltend Bahnhöfe, Stationen und Bahnwartshäuser, Ansichten, Schnitte
und Grundrisse

Bahnhöfe

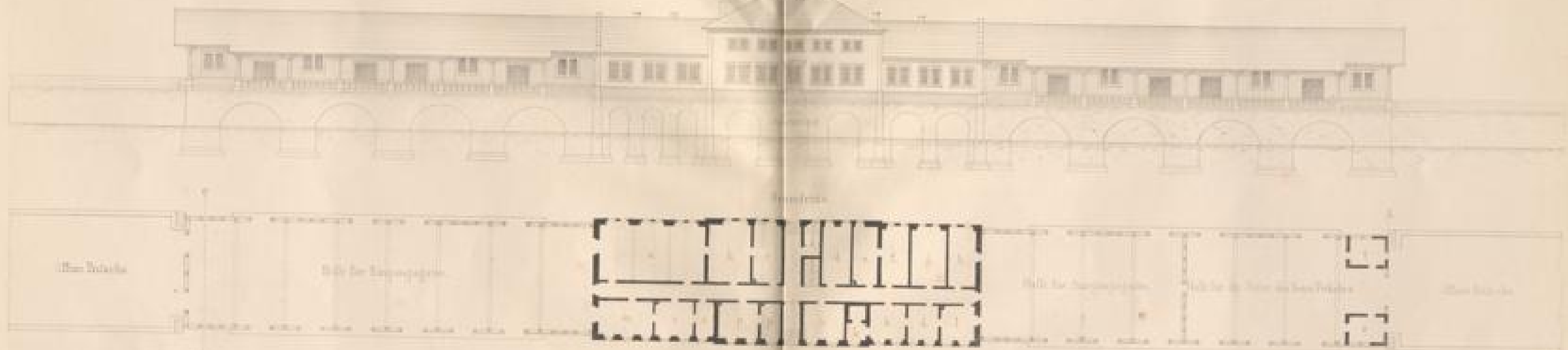
Eisenlohr, Friedrich

Carlsruhe, [1865]

Illustration: Bahnhof zu Kehl. Füllerschoppen. 1/300 Ansicht

[urn:nbn:de:bsz:31-247056](https://nbn-resolving.org/urn:nbn:de:bsz:31-247056)

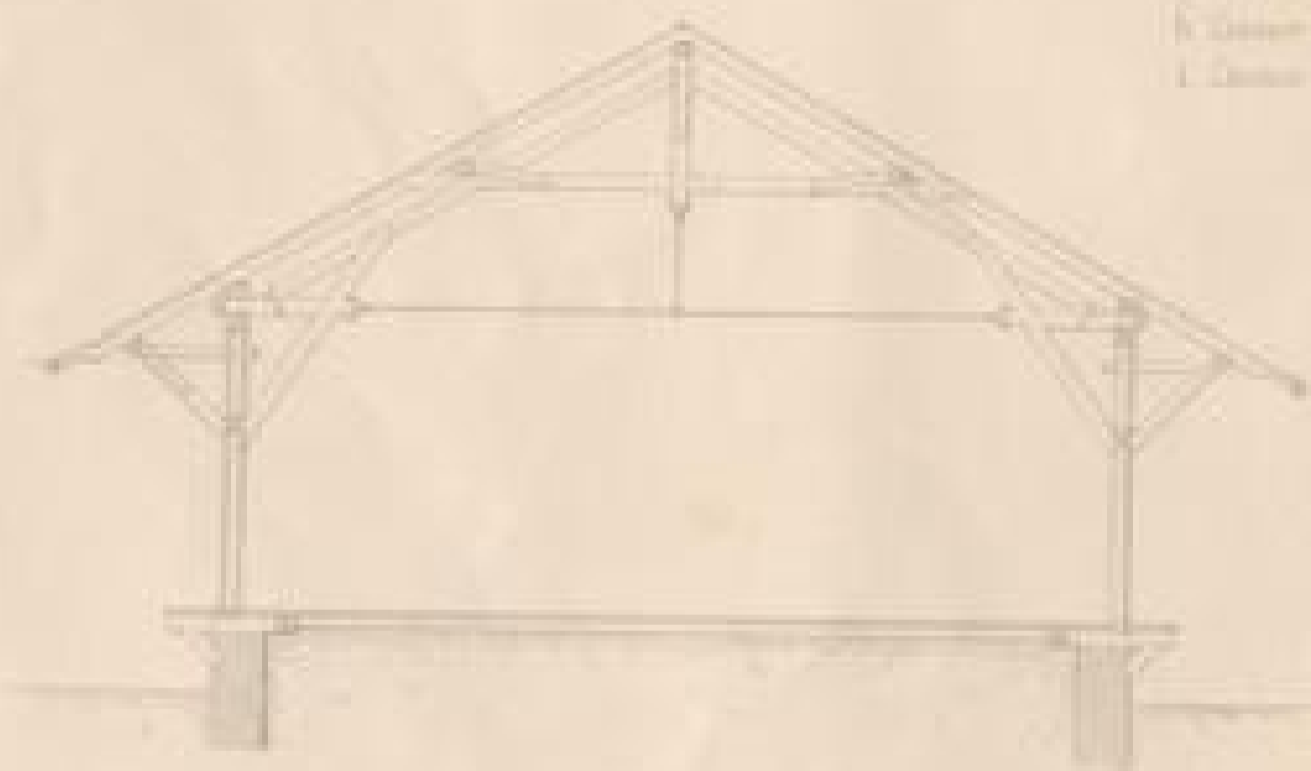
Bahnhof in Wehl
 GutsMuths



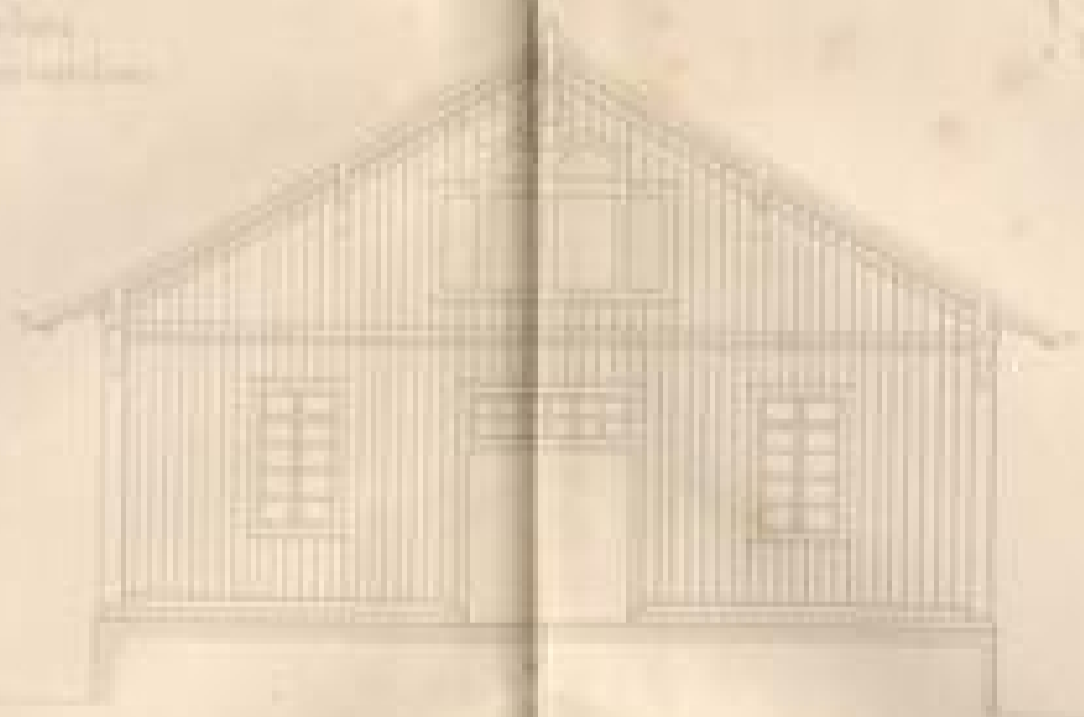
- a. Hauptstuhl
- b. Zimmer des Wagens
- c. Freigang
- d. Zimmer des Reisenden
- e. Zimmer des Reisenden
- f. Zimmer des Reisenden
- g. Zimmer des Reisenden
- h. Zimmer des Reisenden
- i. Zimmer des Reisenden

- k. Zimmer des Reisenden
- l. Zimmer des Reisenden
- m. Zimmer des Reisenden
- n. Zimmer des Reisenden
- o. Zimmer des Reisenden
- p. Zimmer des Reisenden
- q. Zimmer des Reisenden
- r. Zimmer des Reisenden
- s. Zimmer des Reisenden

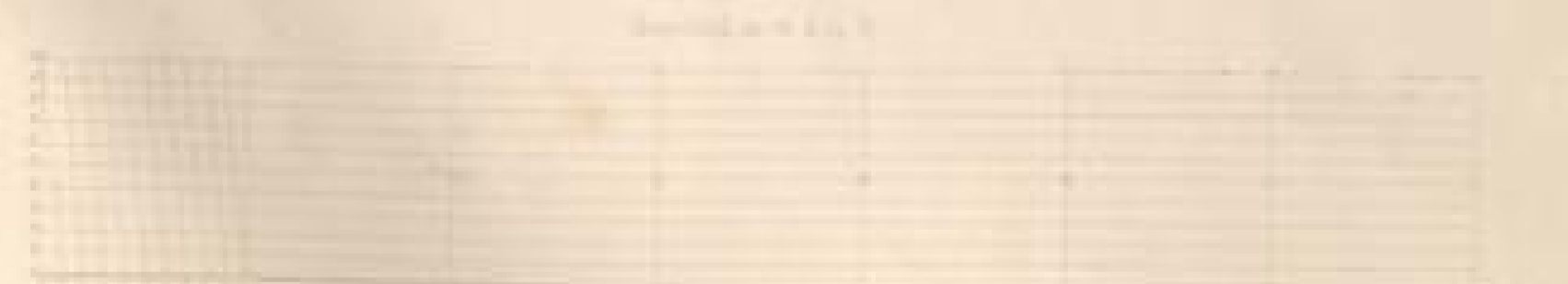
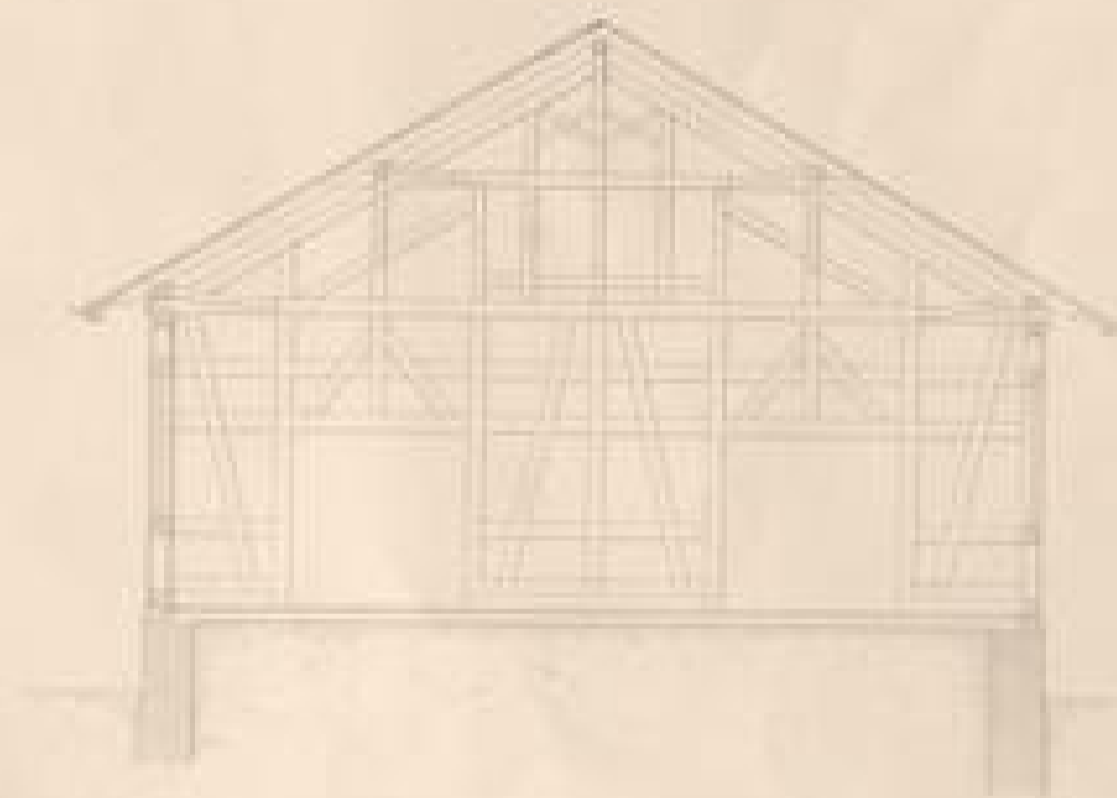
Schnitt durch die Halle



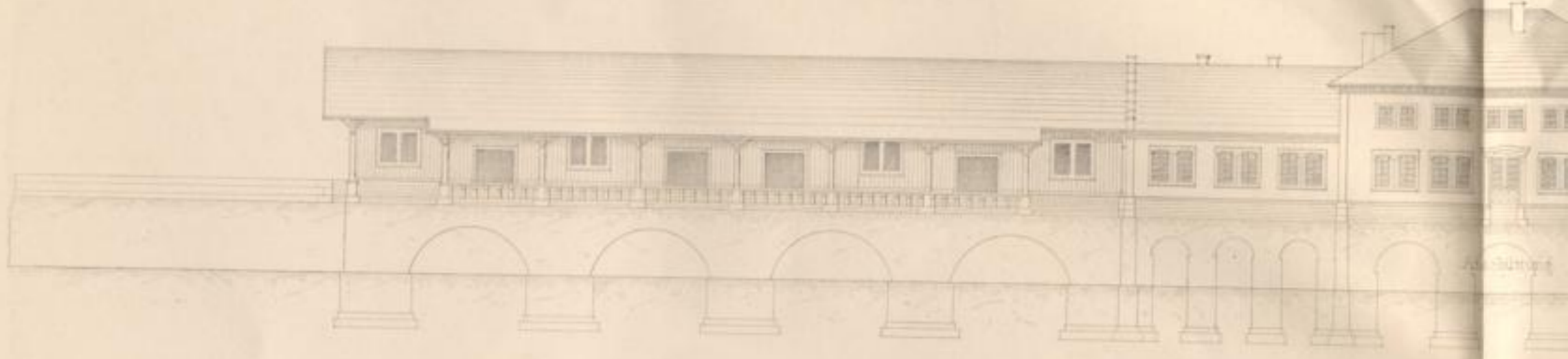
Schnitt AB



Schnitt CE

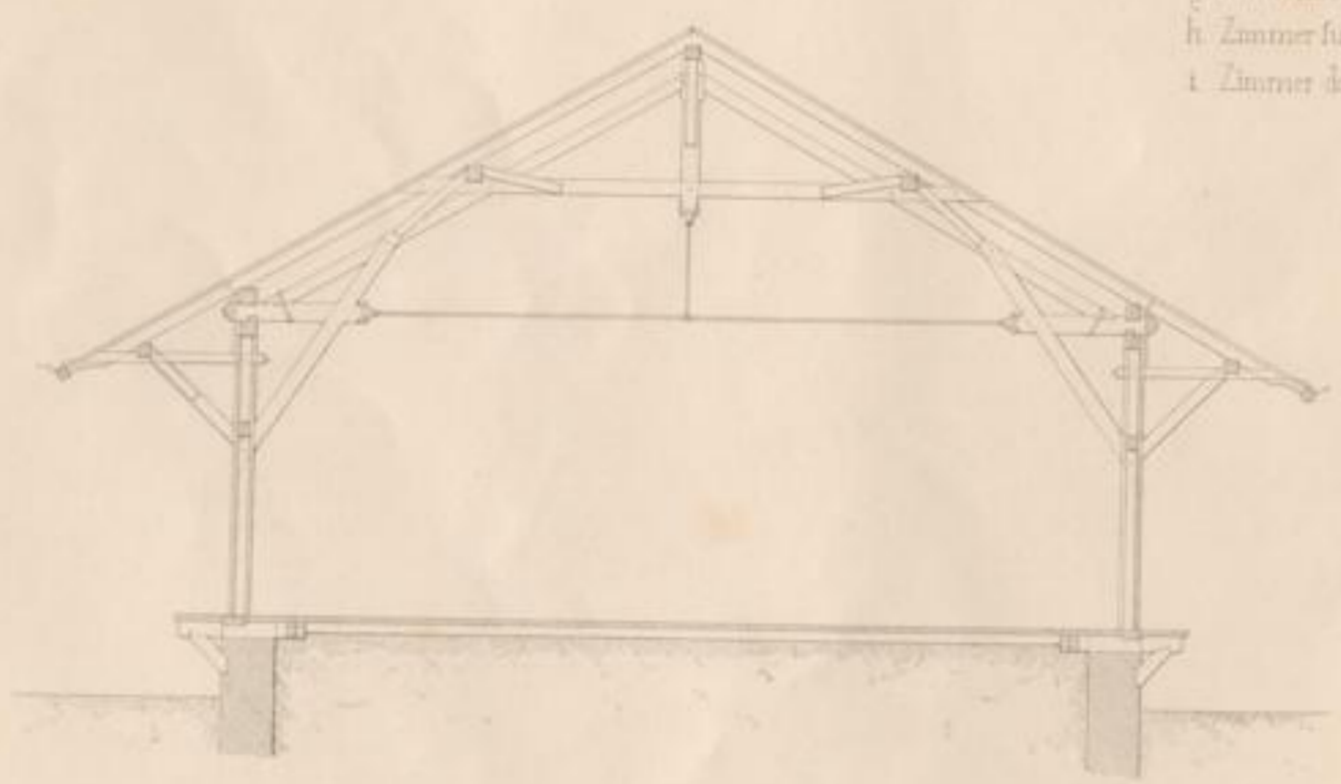


Bahnhof
 Güterschopp
 Ansicht



- a. Expeditions-Saal.
- b. Zimmer des Oberinspectors.
- c. Registratur.
- d. Zimmer des Assistenten.
- e. Zimmer für Requisitionen.
- f. Zimmer des Dieners.
- g. Stationscontrolamt.
- h. Zimmer für confiscirte Güter.
- i. Zimmer des Zollvereinscontrolours.

Schnitt durch die Halle.



Schnitt AB.



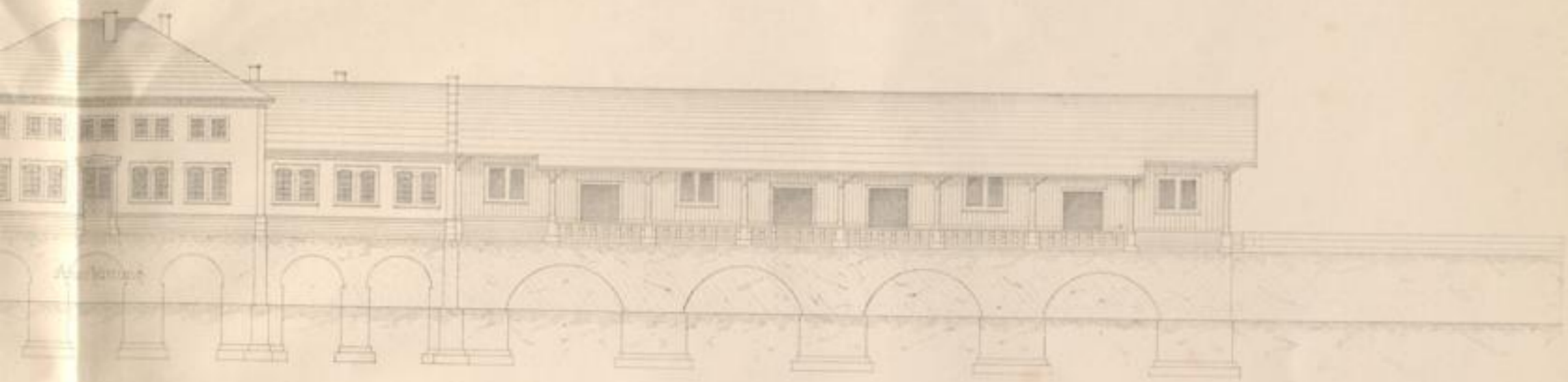
Maassstab in der 4. u. 5.



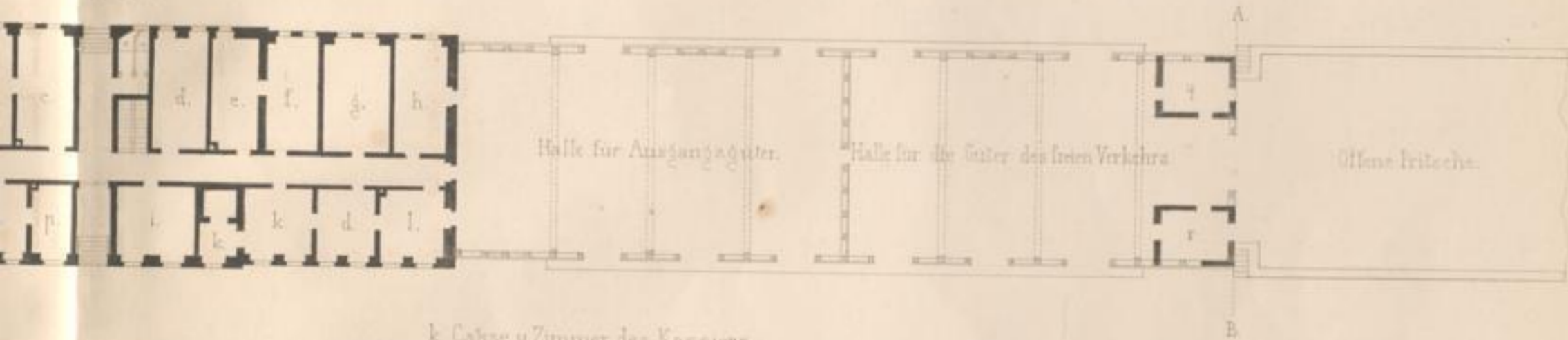
Verlag des Druckers u. Verlags v. W. B. B.

Hubof zu Webl
Güterschoppen.

Ansicht



Grundriss

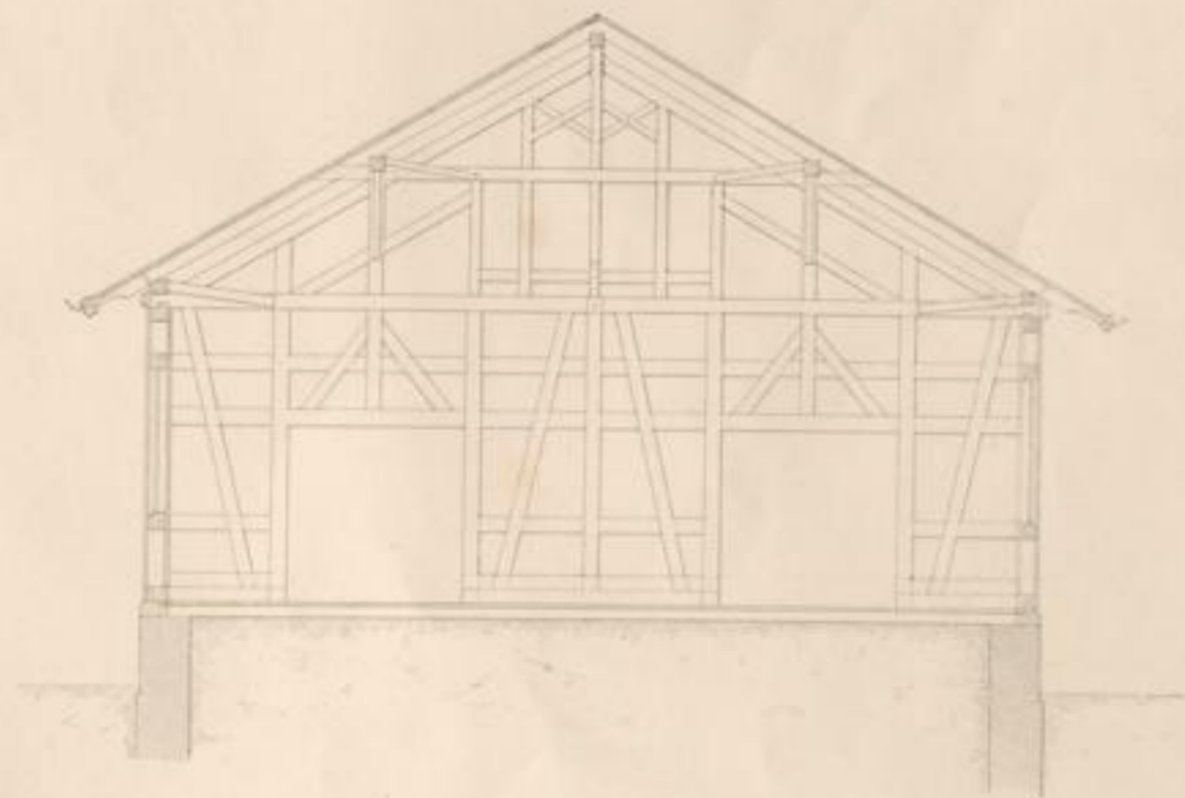


- k Cabse u. Zimmer des Kassiers.
- l. Zimmer des Declarationsschreibers.
- m. Eisenbahnexpedition.
- n. Zimmer der Güterexpedition.
- o. do. des Dieners.
- p. do. des internationalen Agenten.
- q. Güterexpedition.
- r. Waschlocal.

Schnitt AB



Schnitt CD



Konstruktion nach d. n. B.



M. Wipperfurthmann, del.

