

Badische Landesbibliothek Karlsruhe

Digitale Sammlung der Badischen Landesbibliothek Karlsruhe

Deutsches Lied - JWK Mus.Ms. 262

Kalivoda, Jan Křtitel Václav

[S.I], 1850-1866

Bass I

[urn:nbn:de:bsz:31-250155](https://nbn-resolving.org/urn:nbn:de:bsz:31-250155)

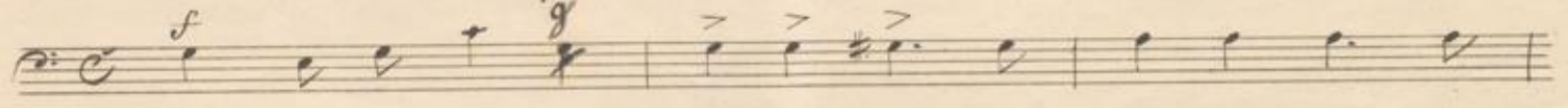
Basso I^{mo}

Deutsches Lied.

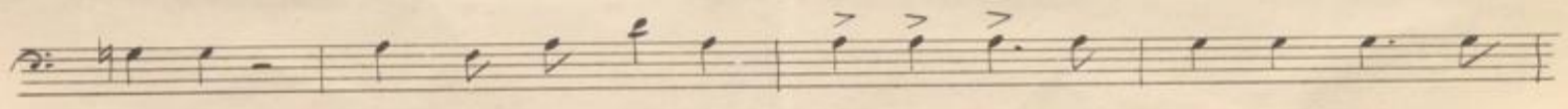
gedruckt von L. G. Neumann.

Von Carl Schmid
Münchener Hofkapellmeister
zu seinem Tode,
hatte er selbst
componirt
von
J. W. Halliwoda.

Mit Feuer und Kraft.



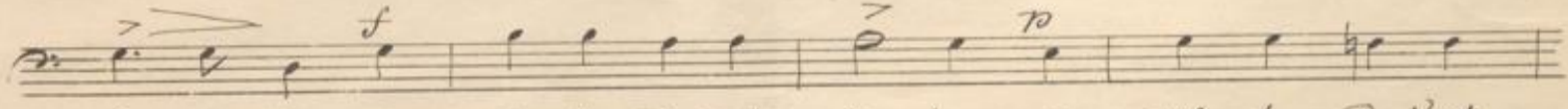
1. Willst du ein Mann, ein Kämpfer sein? So sei ab heute
2. Willst du ein Kämpfer Jüngling sein? So weise dich im
3. Muth die Füße dein Kämpfers auf unsern Feind
4. Nie könnten wir an - bangen noch? Nie könnten wir an -



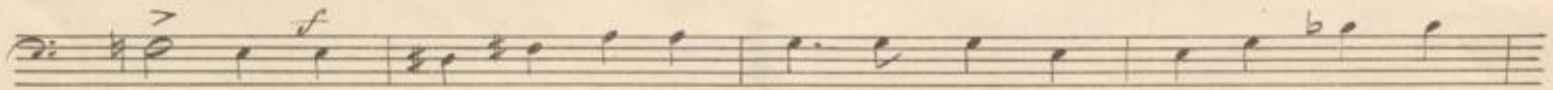
Muth! Willst du ein Mann, ein Kämpfer sein, so sei ab heute
 Muth, Willst du ein Kämpfer Jüngling sein? So weise dich im
 Muth, Muth die Füße dein Kämpfers auf unsern Feind
 zagen? Nie könnten wir an - bangen noch? Nie könnten wir an -



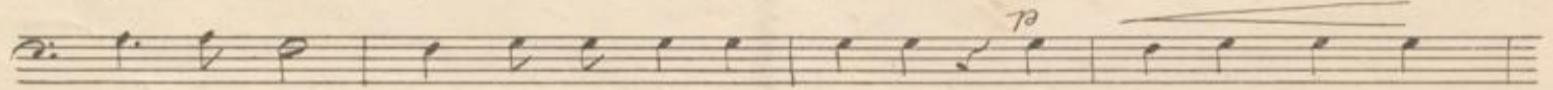
Muth! So liebe du dein Heimatland, so liebe du dein
 Heimat, die Liebe zu dem Heimatland, die Liebe zu dem
 Muth. Kommt dir in jedem Kämpfers Muth, kommt dir in jedem
 zagen, Mann Millionen Kämpfer noch, wenn Millionen



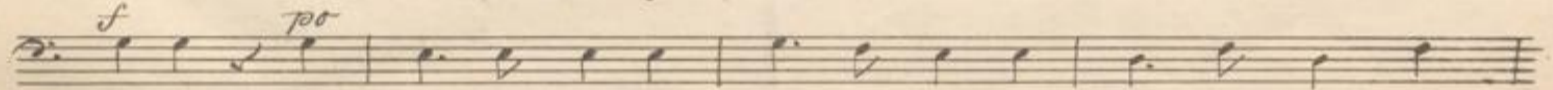
Heimatland in Muth und G - Muth, in Muth und G -
 Heimatland mit jungen kühnen Muth, mit jungen kühnen
 Kämpfer Muth ein Kämpfer Muth anzagen, ein Kämpfer Muth mit
 Kämpfer noch so zwei zusammen schlagen, so zwei zusammen



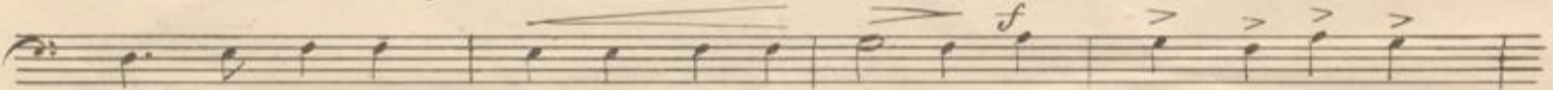
Lantkann, sei feilich die das fette Land, Lantkan die fällt das
 Müttfa, Lantkann ein Feind das Lantland einig' ein Feind mit
 gagan, Germania die Müttfa fällt in isen Hand die
 pflanzan. Wo mag ein Feind und feinsten sein? Und All' im Lantland



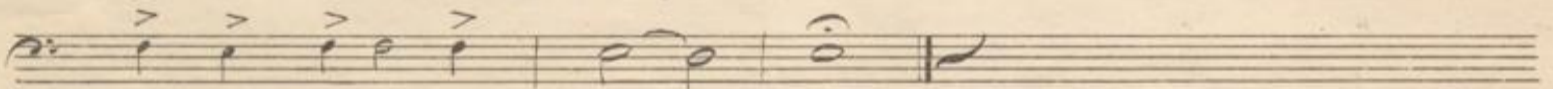
Lantkann Land das ein Lant Lant feind die Lant bil und
 glücklicher Hand ein selber mit zu watten das Lantkann Land von
 selber Welt, Lantkann in Lant und Lantkann so viele Lantland
 ein Lant ein Und pflanzan Gattal Lant bil ein Lant Welt



feind! Sei feilich die das fette Land Lantkan die fällt das
 Lantkan. Lantkann ein Feind das Lantland einig' ein Feind mit
 Lantkan. Germania die Müttfa fällt in isen Hand die
 feind! Wo mag ein Feind und feinsten sein? Und All' im Lantland



Lantkann Land das ein Lant Lant feind die Lant bil und
 glücklicher Hand ein selber mit zu watten das Lantkann Land von
 selber Welt, Lantkann in Lant und Lantkann so viele Lantland
 ein Lant ein! Und pflanzan Gattal Lant bil ein Lant Welt



feind, bil und fu = ta!
 Lantkan, von Lant = kan!
 Lantkan, Lantland Lant = kan!
 feind, Welt fu = ta!