

# **Badische Landesbibliothek Karlsruhe**

**Digitale Sammlung der Badischen Landesbibliothek Karlsruhe**

## **Sammlung von Hochbauten der Grossh. Badischen Eisenbahn**

enthaltend Bahnhöfe, Stationen und Bahnwartshäuser, Ansichten, Schnitte  
und Grundrisse

Verschiedene Hochbauten der Bad. Tauberthalbahn

**Eisenlohr, Friedrich**

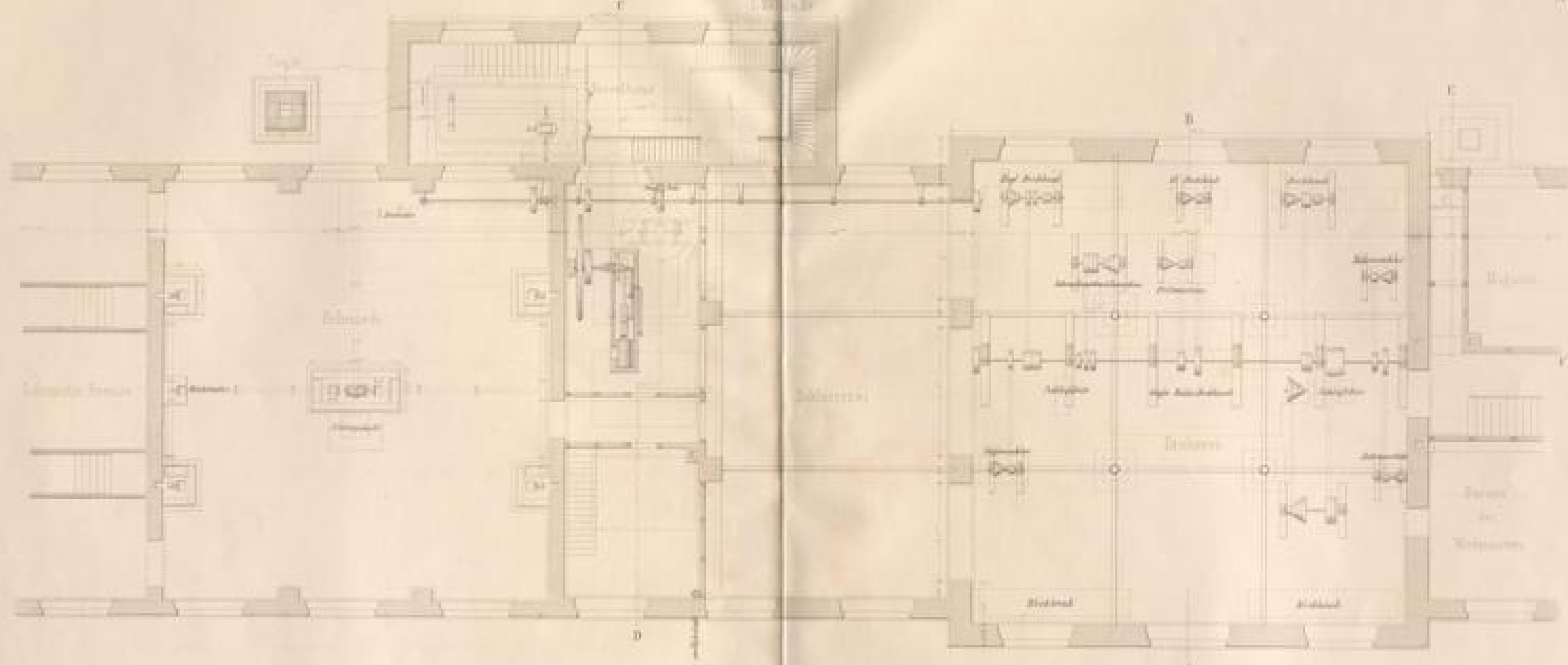
**Carlsruhe, [1873]**

Illustration: Bahnhof Lauda. Innere Ausrüstung des Werkstätten Gebäudes

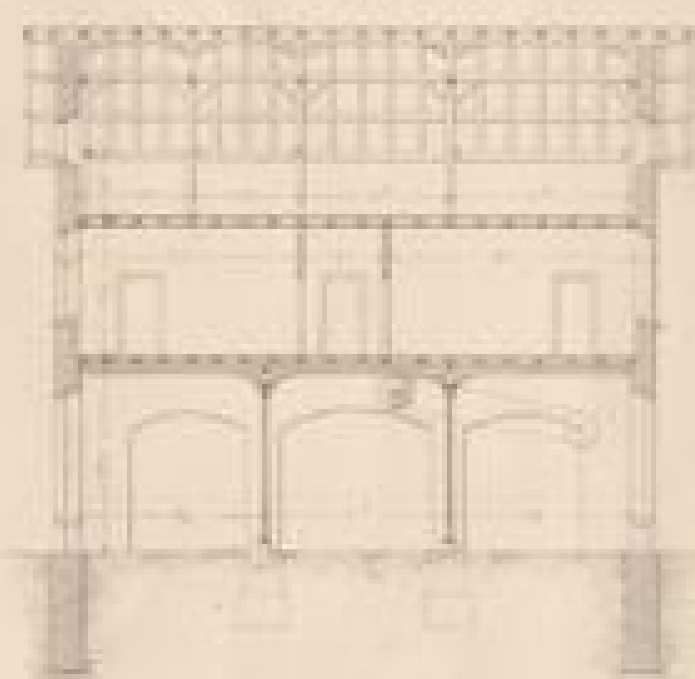
[urn:nbn:de:bsz:31-247080](https://nbn-resolving.org/urn:nbn:de:bsz:31-247080)

Wahlstadt Lauda

Äußere Anordnung des Werkstätten-Gebäudes



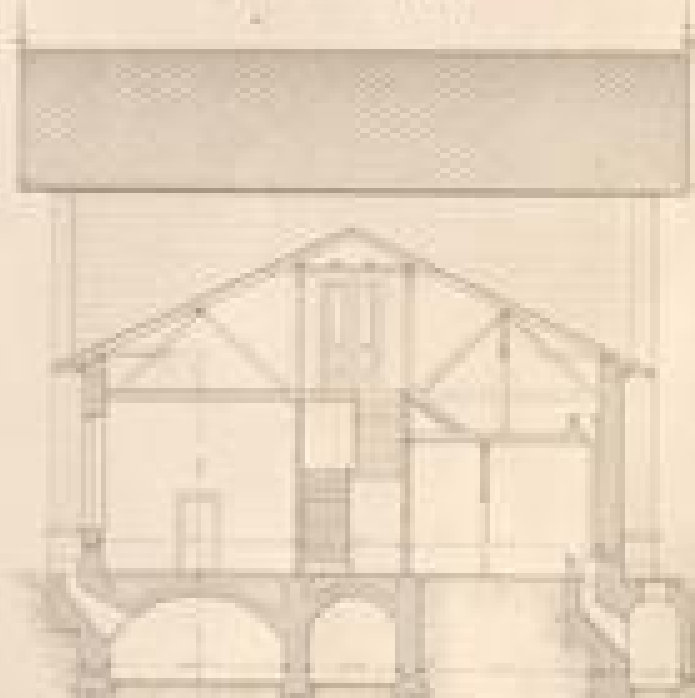
Schnitt AB durch die Säulen



Kirchen-Bau



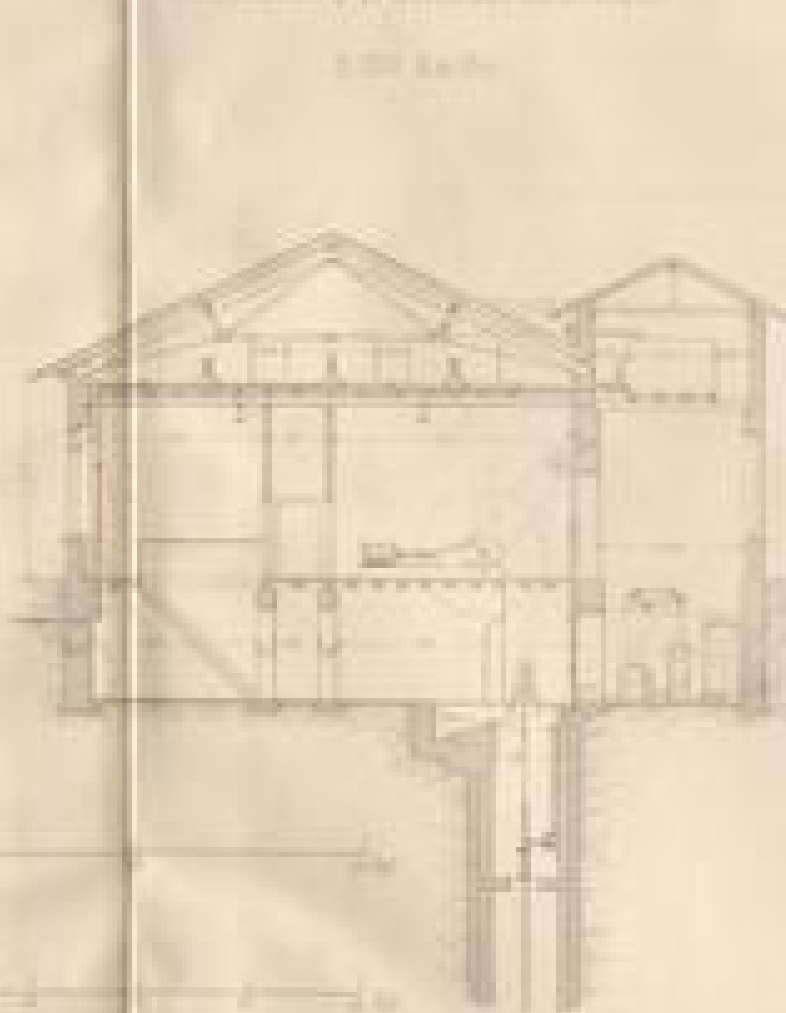
Schnitt EF



Kirchen-Pfeiler



Schnitt CD durch die Säulen



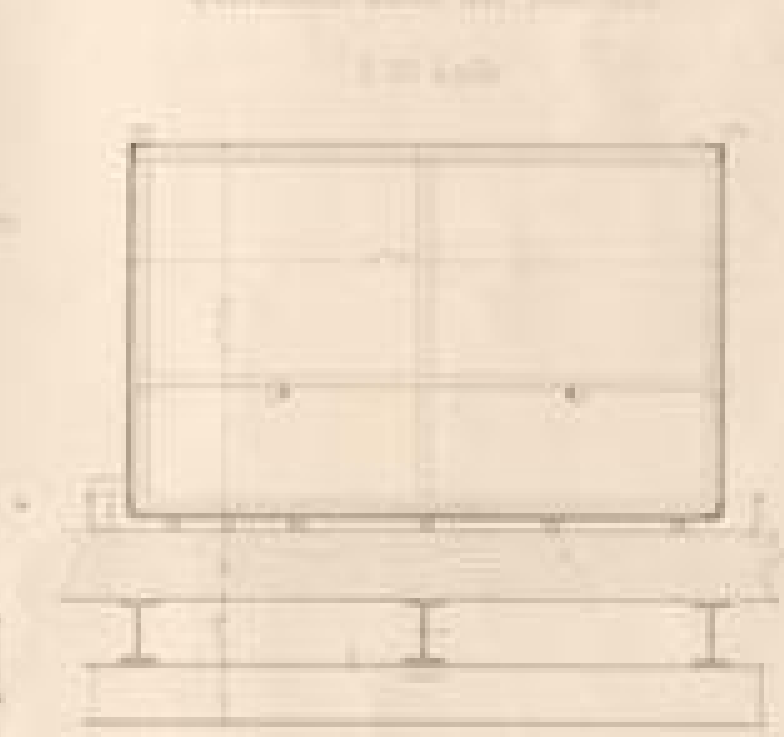
Schnitt DE durch die Säulen



Kirchen-Bau



Schnitt durch die Säulen

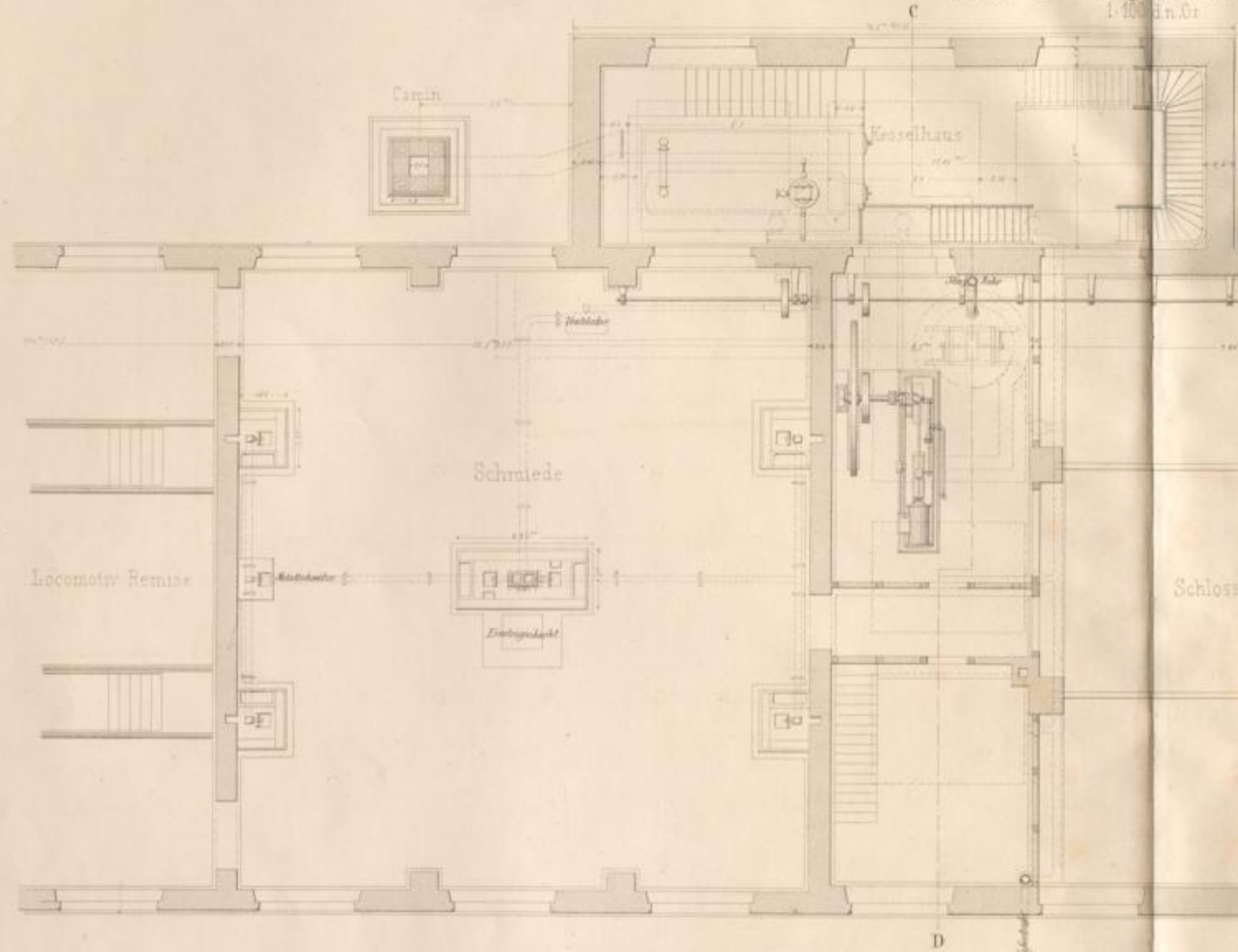


Kirchen-Bau

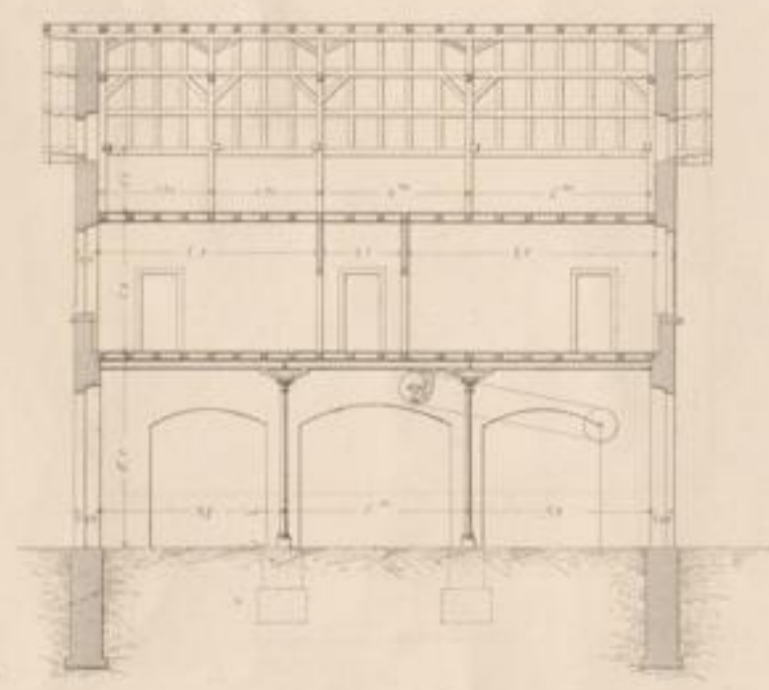




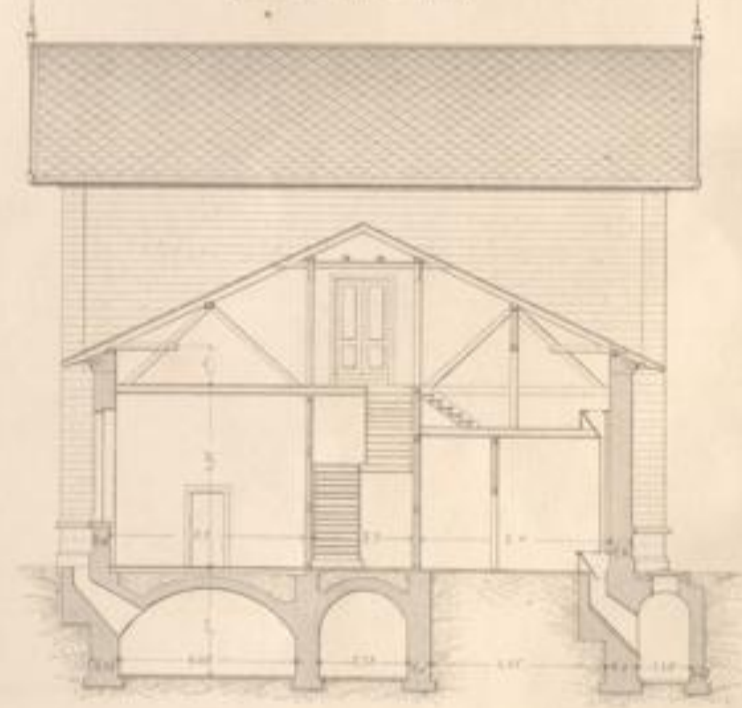
Bahnbof L  
 Innere Ausrüstung des Werks  
 1:100 in Gr.



Querschnitt A B durch die Dreherei



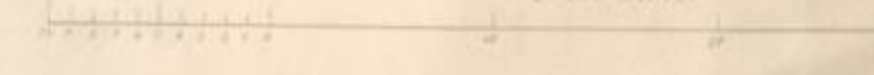
Querschnitt E F



Masstabe in Metern  
 1:100 in Gr.



Masstabe in Fuß und  
 1:100 in Gr.



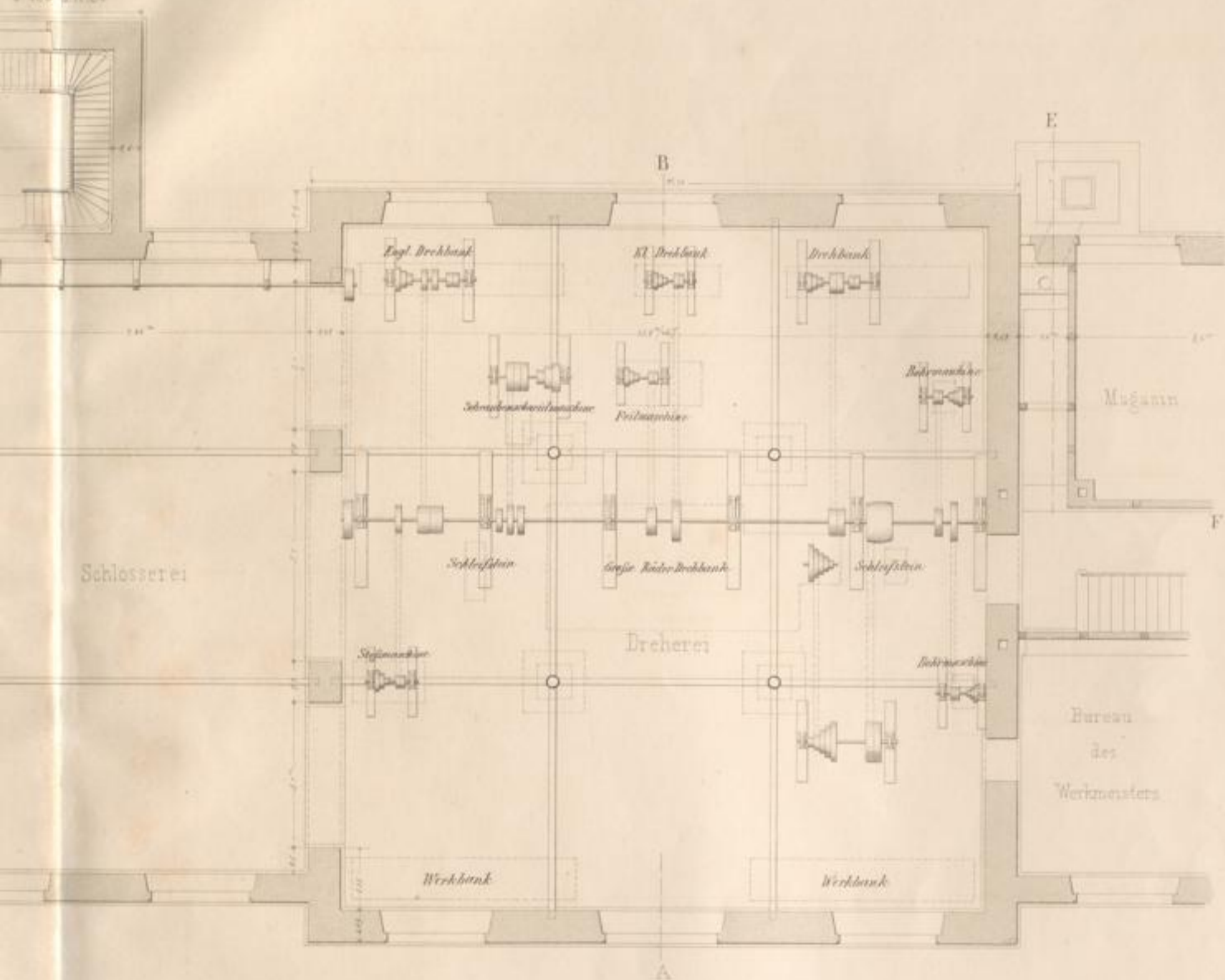
1:200 in Gr.



1:200 in Gr.



K. Grether delin.

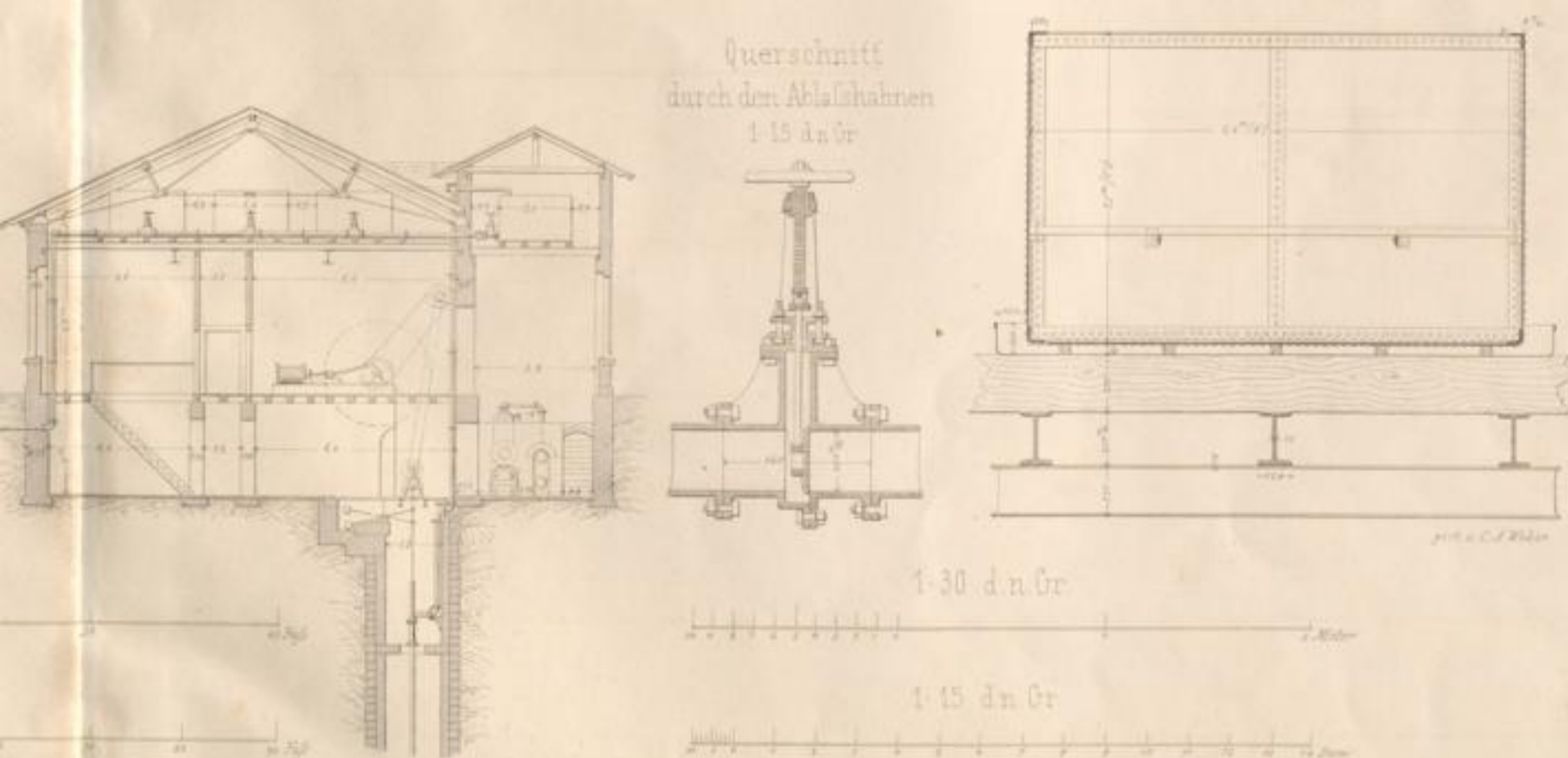


Querschnitt C D durch das Kesselhaus

1:200 d.n.Gr.

Querschnitt durch das Reservoir

1:30 d.n.Gr.



Querschnitt durch den Ablahnen  
 1:15 d.n.Gr.

1:30 d.n.Gr.

1:15 d.n.Gr.

Carlsruhe Druck u. Verlag J. Veith

