

Badische Landesbibliothek Karlsruhe

Digitale Sammlung der Badischen Landesbibliothek Karlsruhe

Sammlung von Hochbauten der Grossh. Badischen Eisenbahn

enthaltend Bahnhöfe, Stationen und Bahnwartshäuser, Ansichten, Schnitte
und Grundrisse

Verschiedene Hochbauten der Bad. Tauberthalbahn

Eisenlohr, Friedrich

Carlsruhe, [1873]

Illustration: Station Distelhausen

[urn:nbn:de:bsz:31-247080](https://nbn-resolving.org/urn:nbn:de:bsz:31-247080)

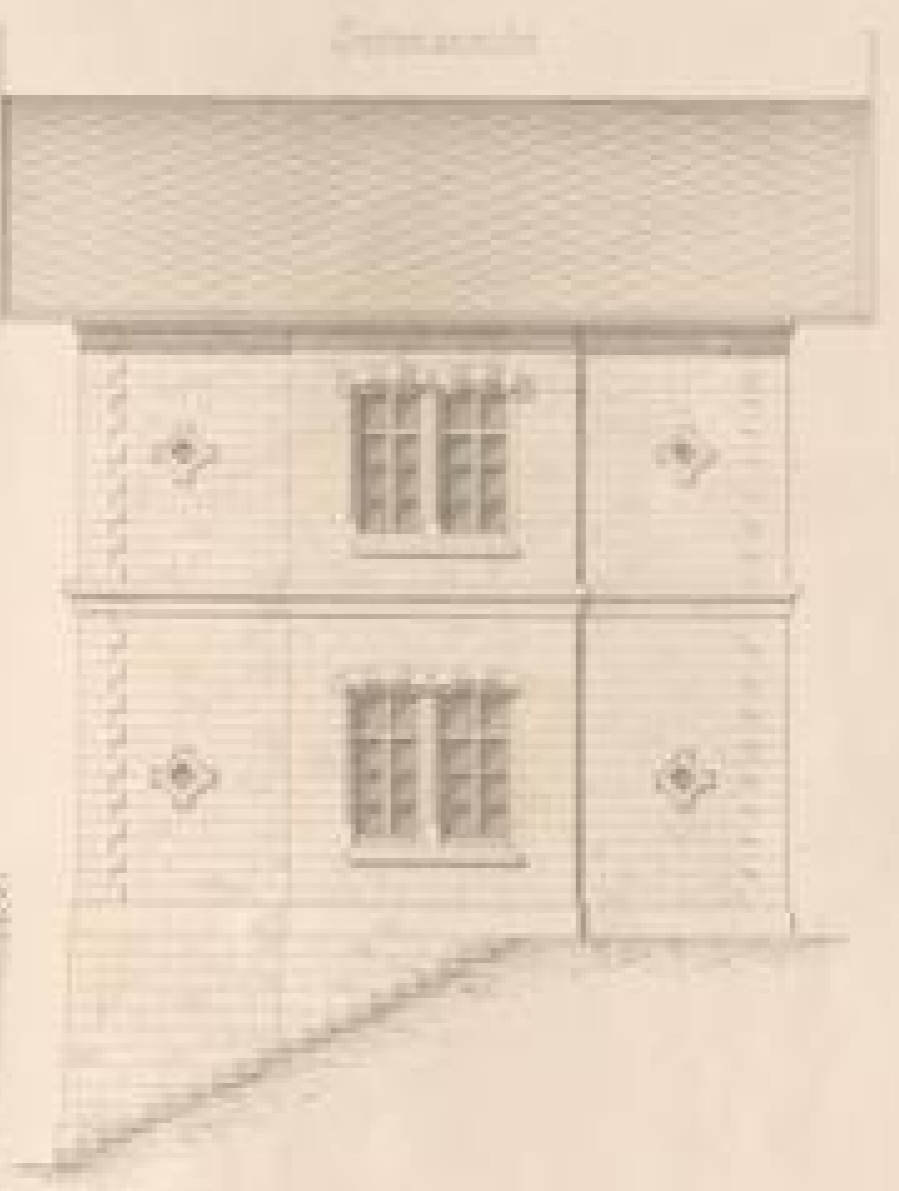
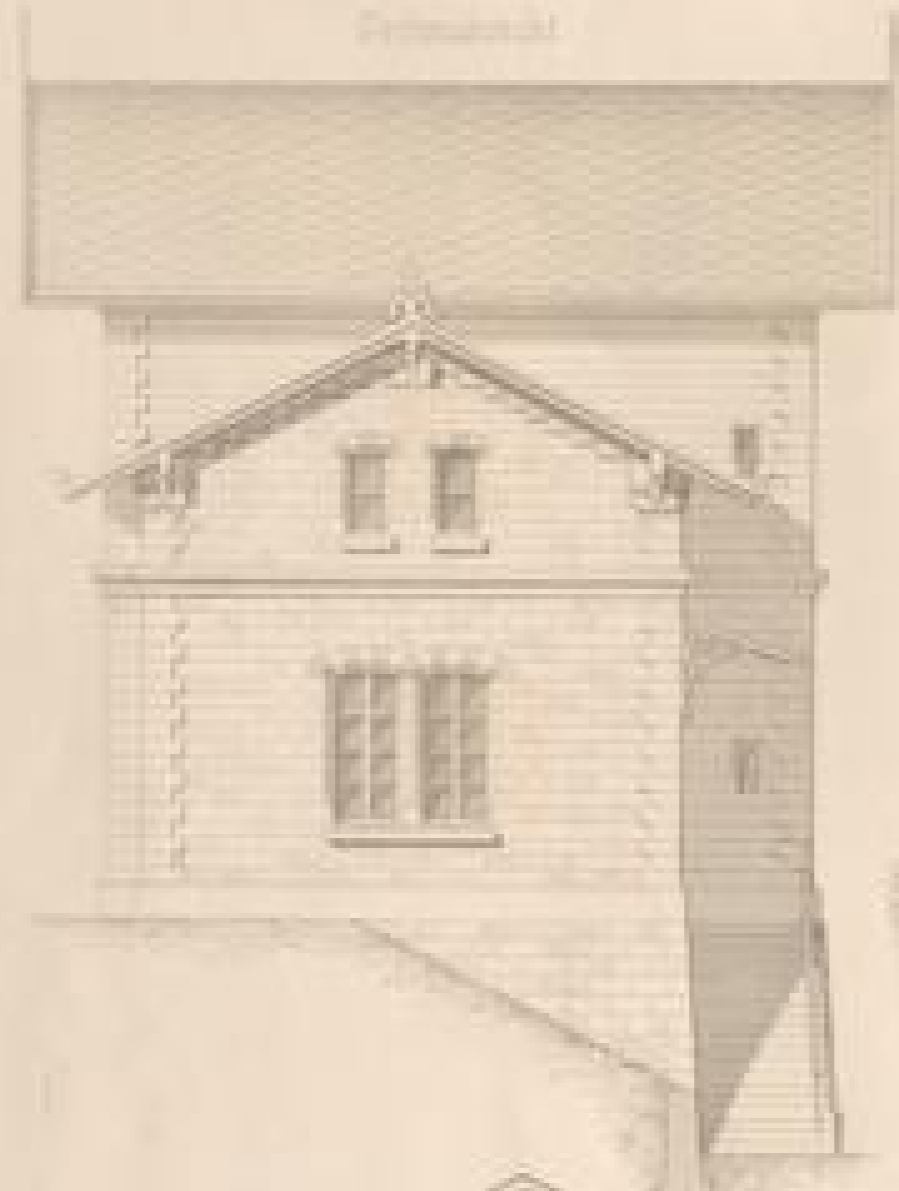
Station Distelhausen

Situation
1:1000

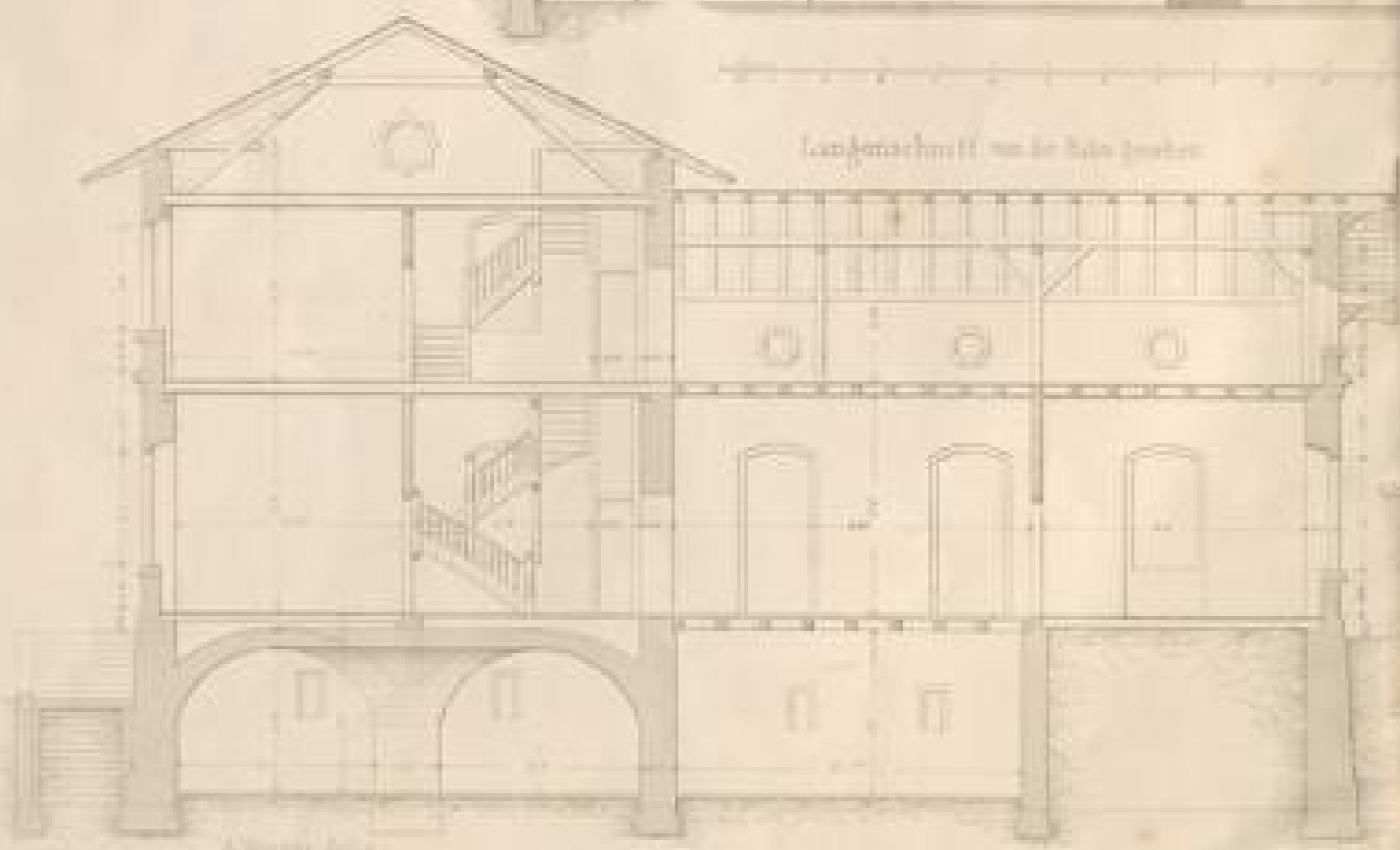


- 1. Station
- 2. Bahn
- 3. Distelhausen

Aufnahmegebäude
Fassade gegen die Station
1:100 (A. 1/2)

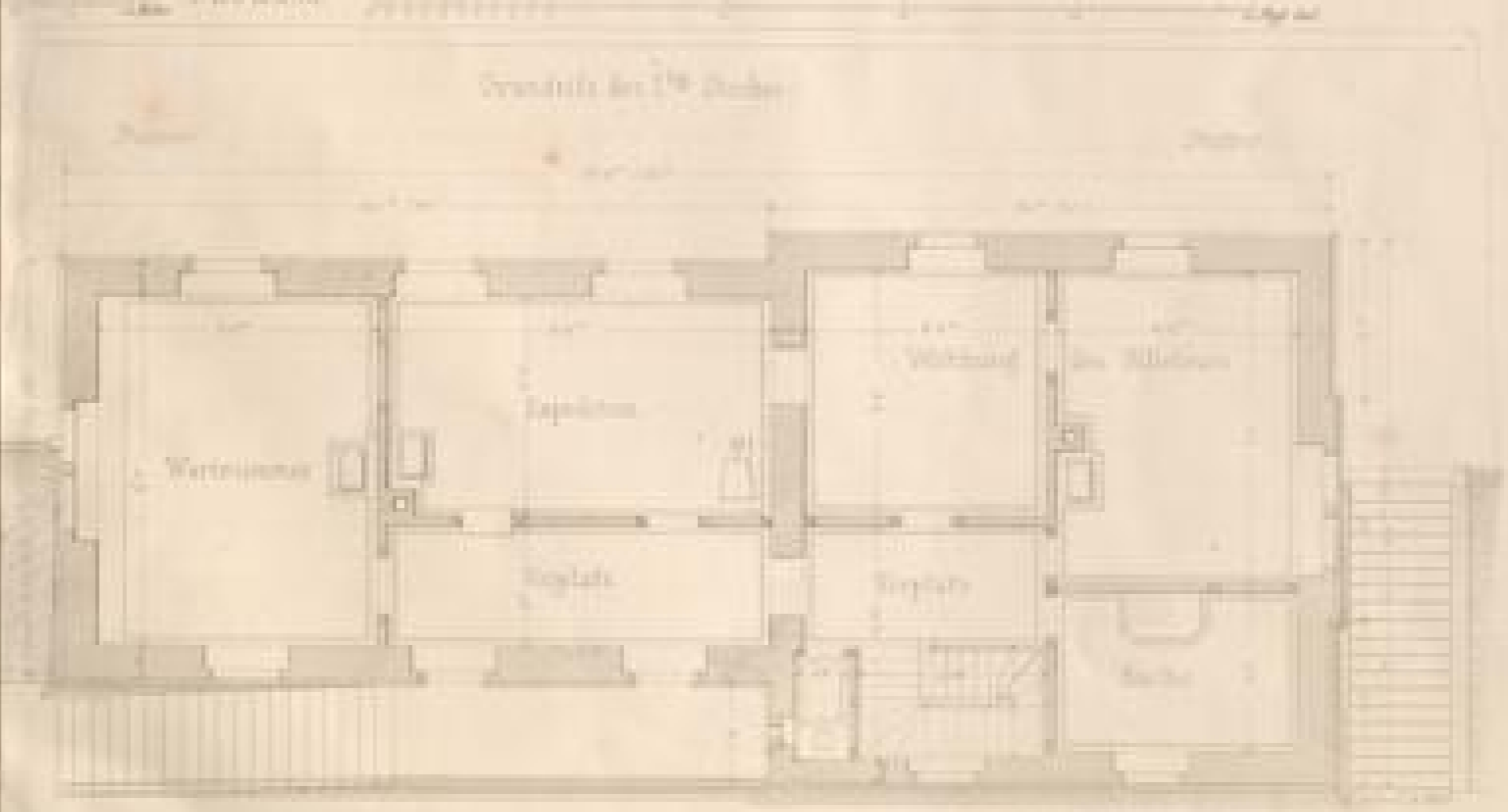


Längsschnitt von der Bahn gesehen

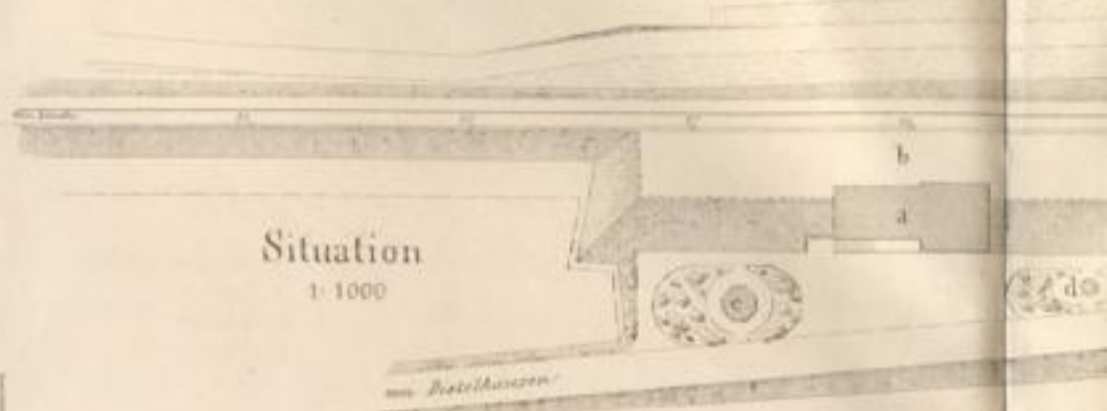
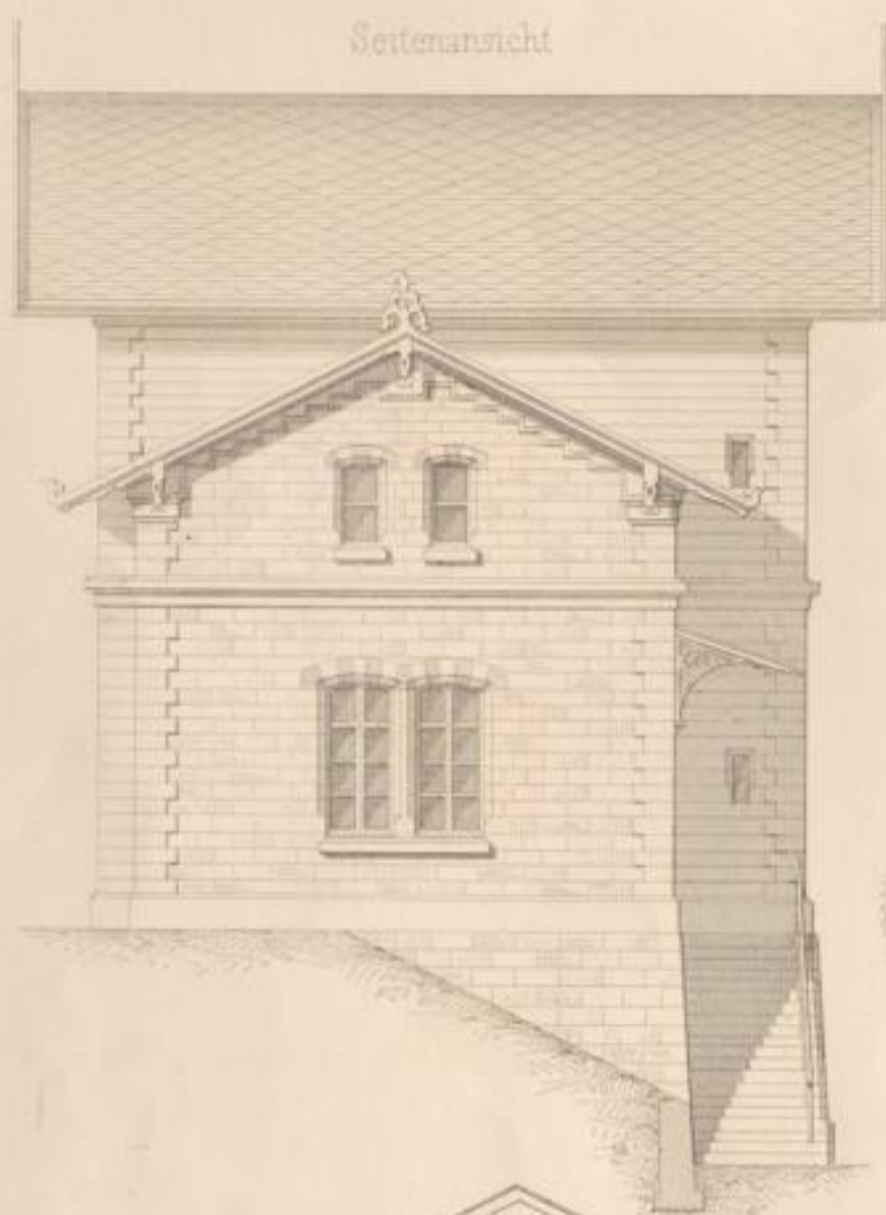


1:100 d.w. 60

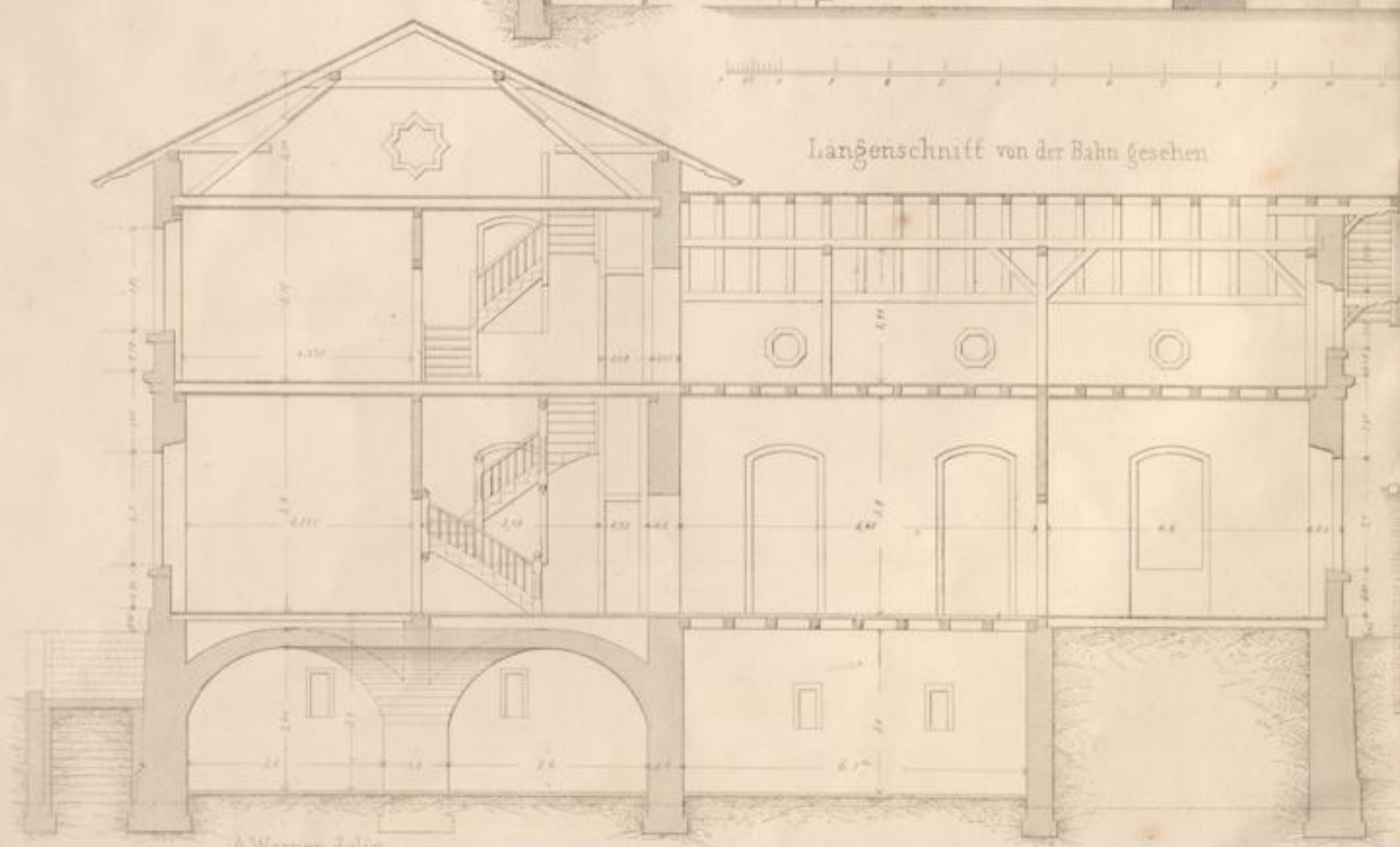
Grundriss des 1. Obergeschoßes



Veransch. Druck u. Maßstab 1:100



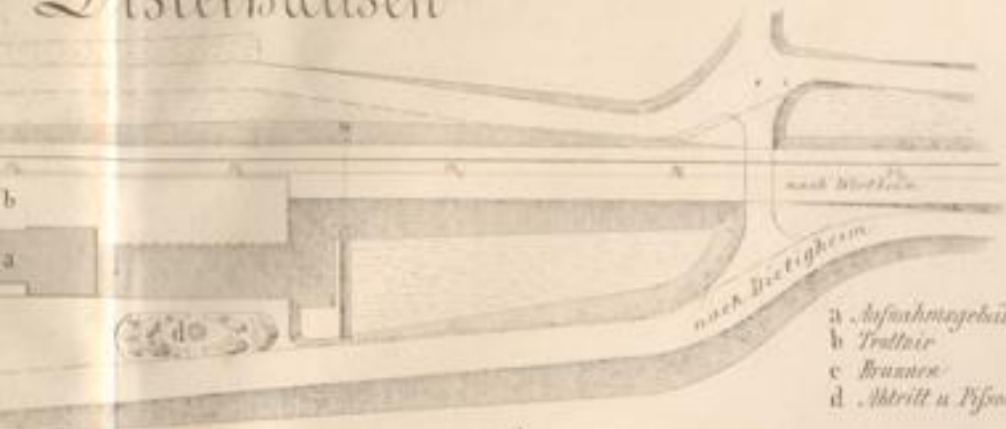
Aufnahmsgebäude
Façade gegen die Zufahrtstraße
1:100 a.w.fr.



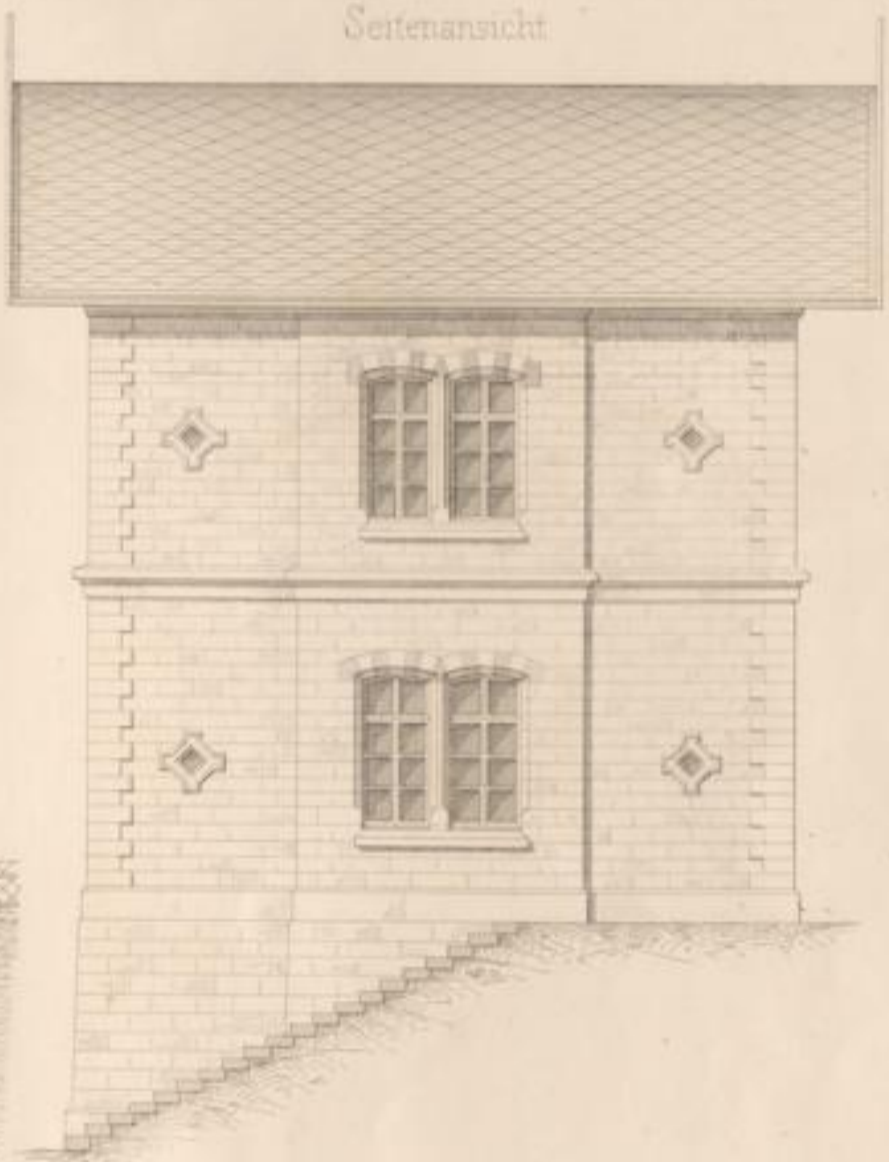
A. Werner delin

Distelhausen

N°7

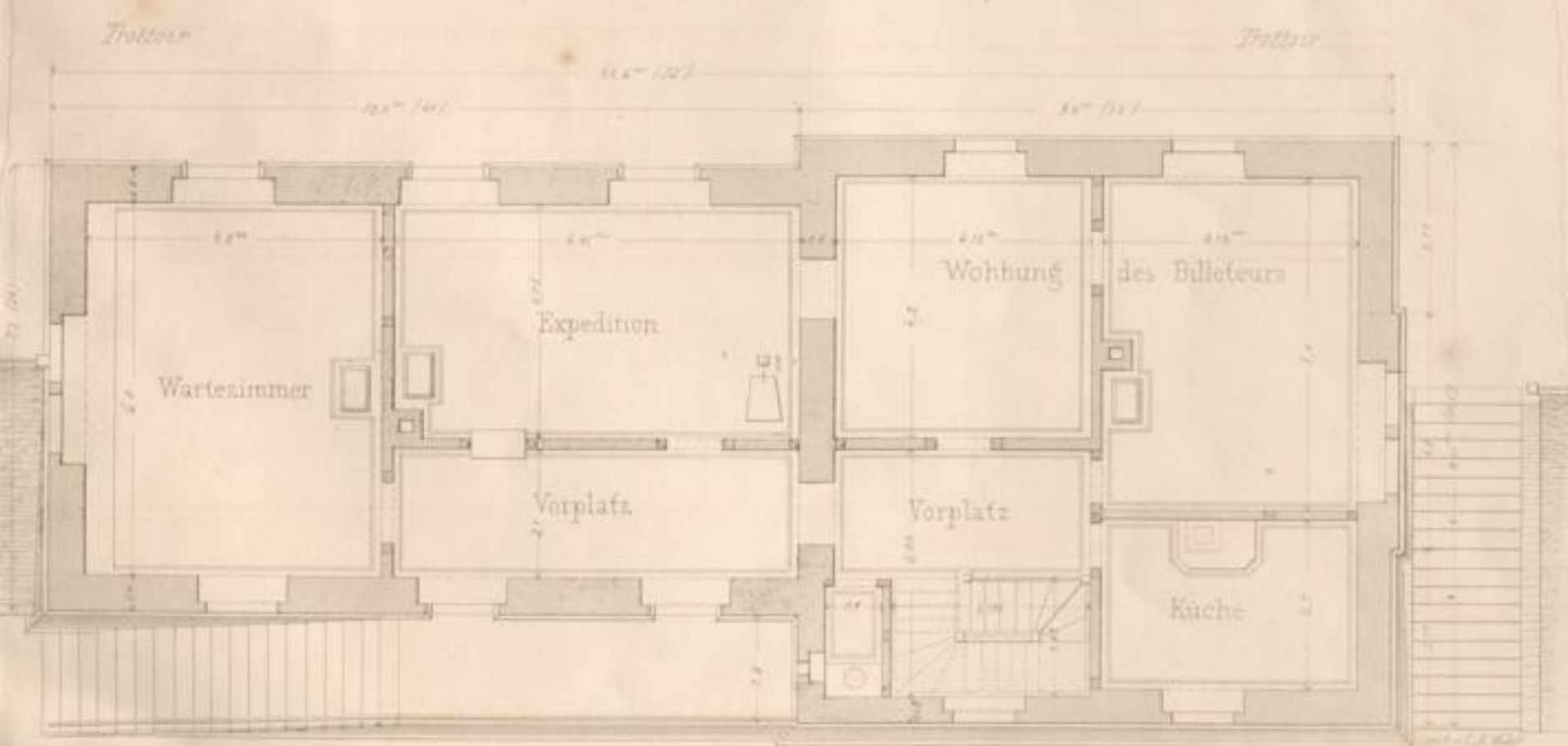


- a. Aufstiegsgebäude im Schrägen Züge u. Korbziegel
- b. Treppe
- c. Brunnen
- d. Abtritt u. Efoier



1:100 d.w.Gr.

Grundriß des 1^{ten} Stockes



Carlsruhe Druck u. Verlag v. J. Veith

