

Badische Landesbibliothek Karlsruhe

Digitale Sammlung der Badischen Landesbibliothek Karlsruhe

Sammlung von Hochbauten der Grossh. Badischen Eisenbahn

enthaltend Bahnhöfe, Stationen und Bahnwartshäuser, Ansichten, Schnitte
und Grundrisse

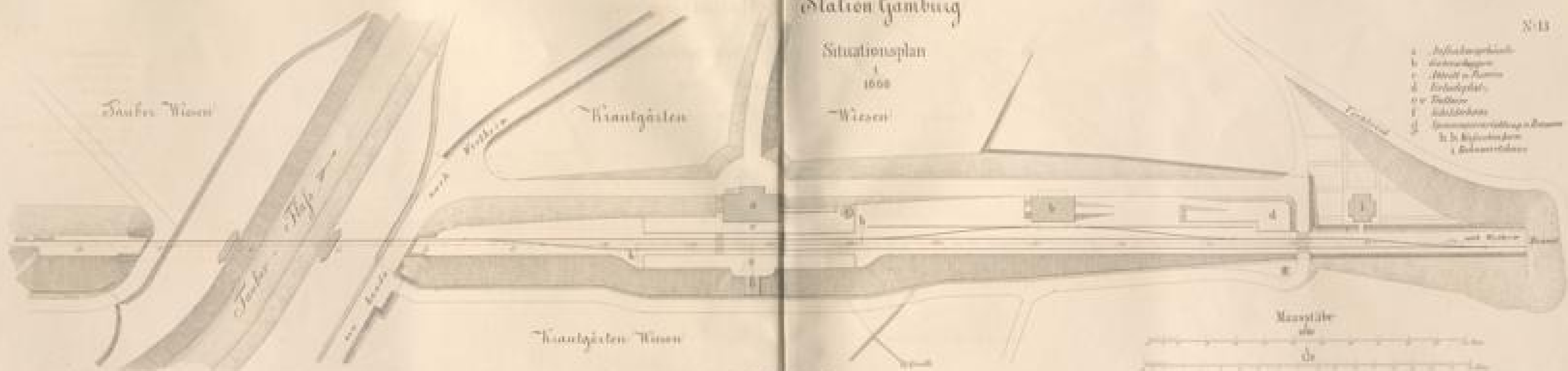
Verschiedene Hochbauten der Bad. Tauberthalbahn

Eisenlohr, Friedrich

Carlsruhe, [1873]

Illustration: Station Gamburg

[urn:nbn:de:bsz:31-247080](https://nbn-resolving.org/urn:nbn:de:bsz:31-247080)



Station Hamburg

Situationsplan

1858

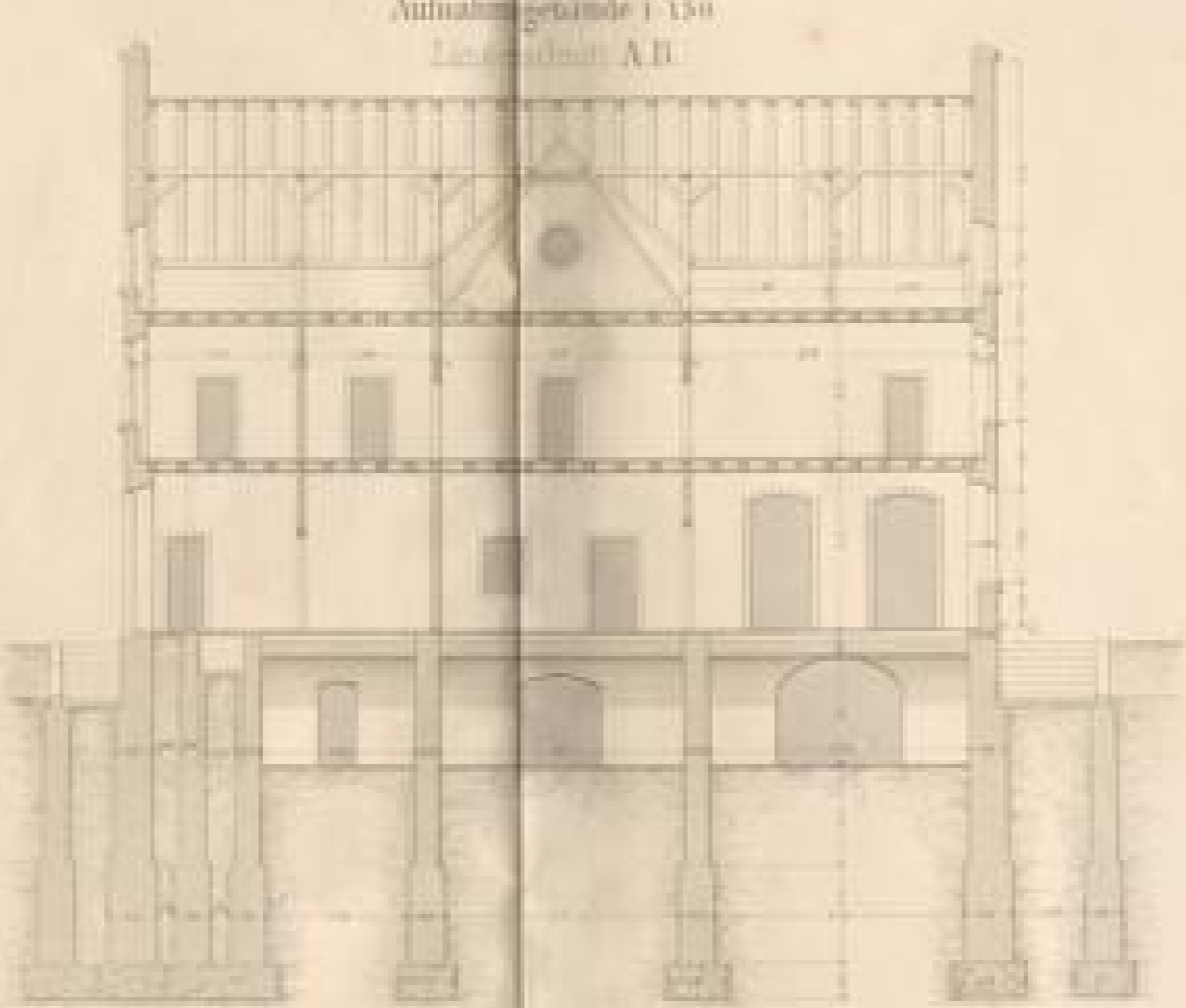
Wiesen

8-13

- 1. Aufnahmsgebäude
- 2. Abfertigung
- 3. Abfertigung
- 4. Abfertigung
- 5. Abfertigung
- 6. Abfertigung
- 7. Abfertigung
- 8. Abfertigung
- 9. Abfertigung
- 10. Abfertigung

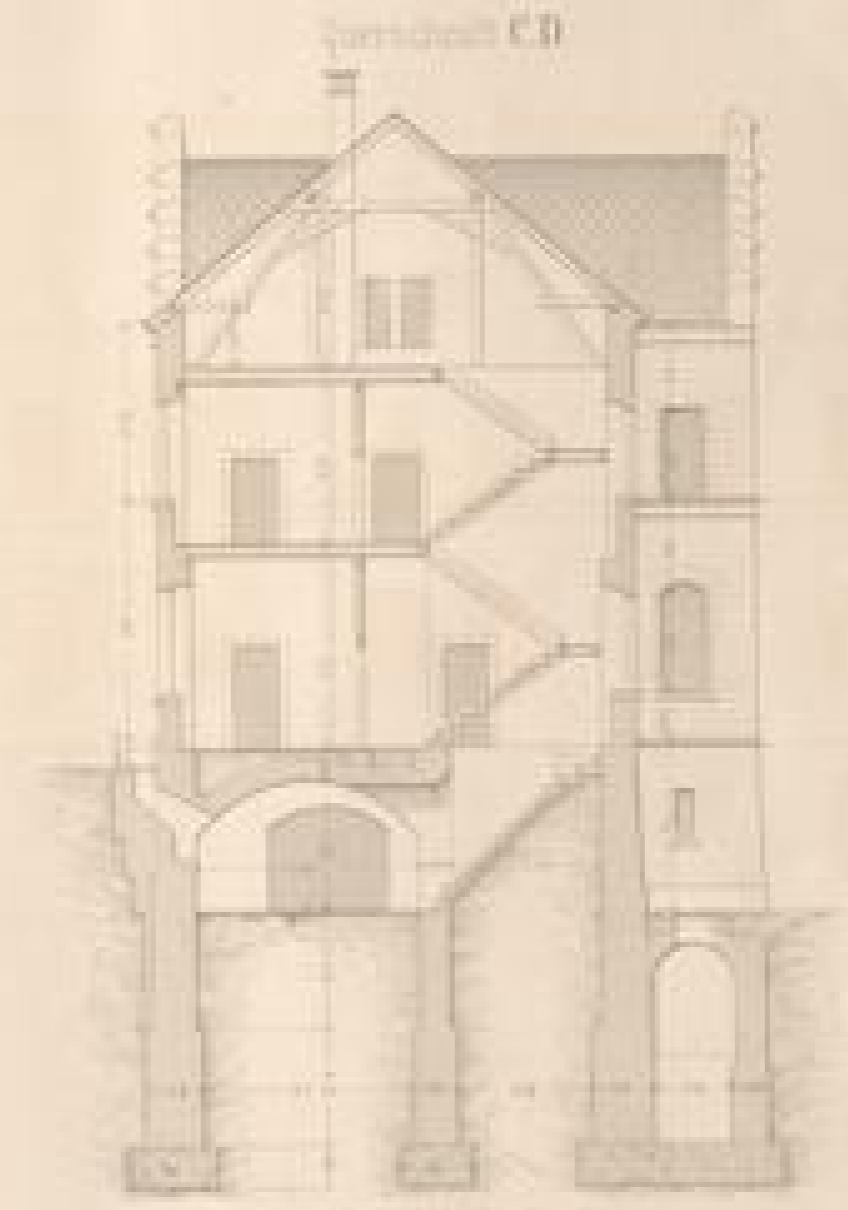


Fassade gegen die Straße



Aufnahmsgebäude 1-150

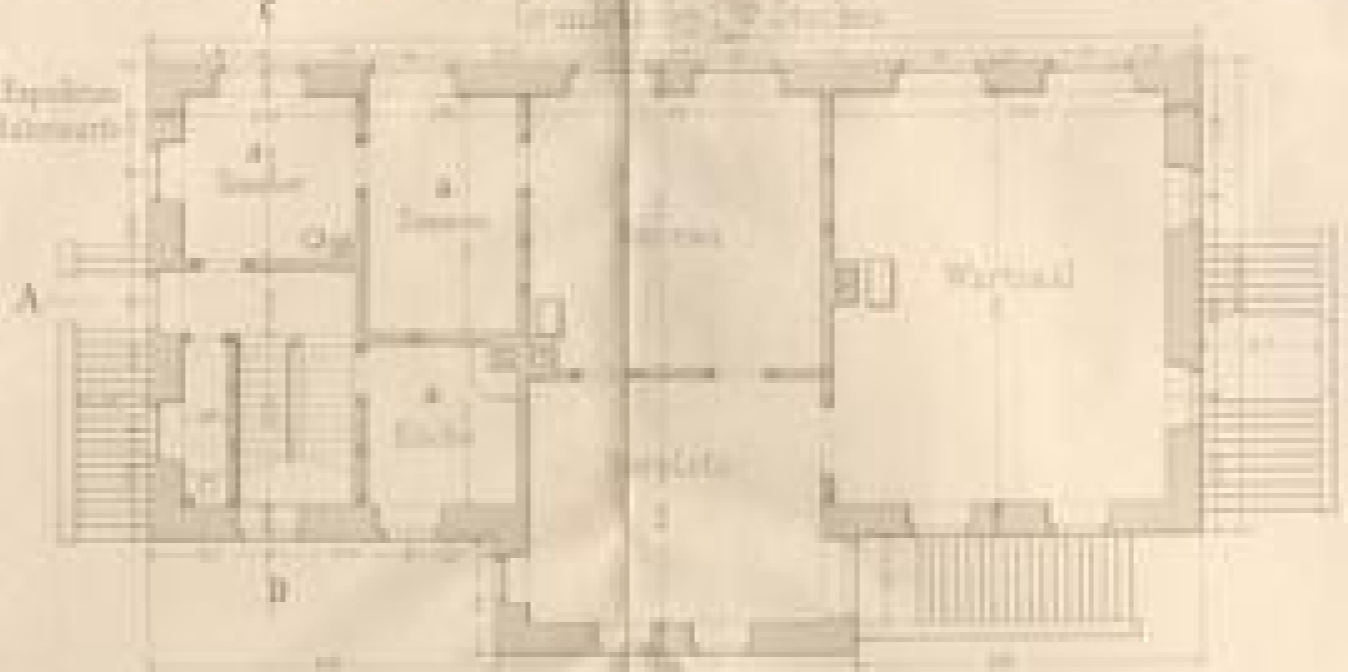
Längsschnitt A-B



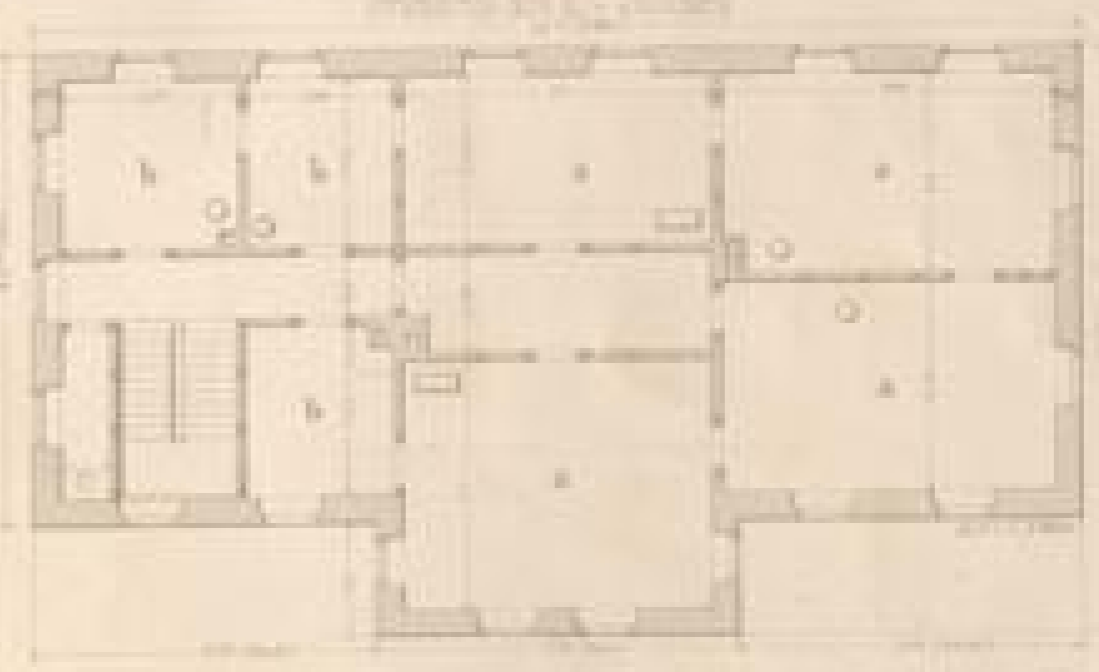
Querschnitt C-D



Fassade gegen die Eisenbahn



Grundriss des Empfangsgebäudes



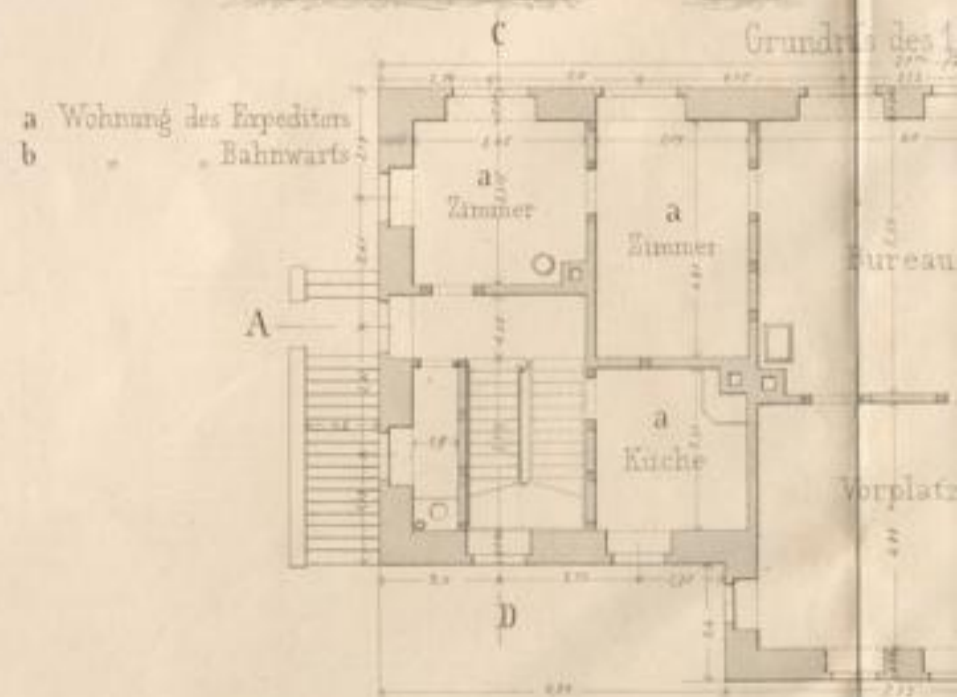
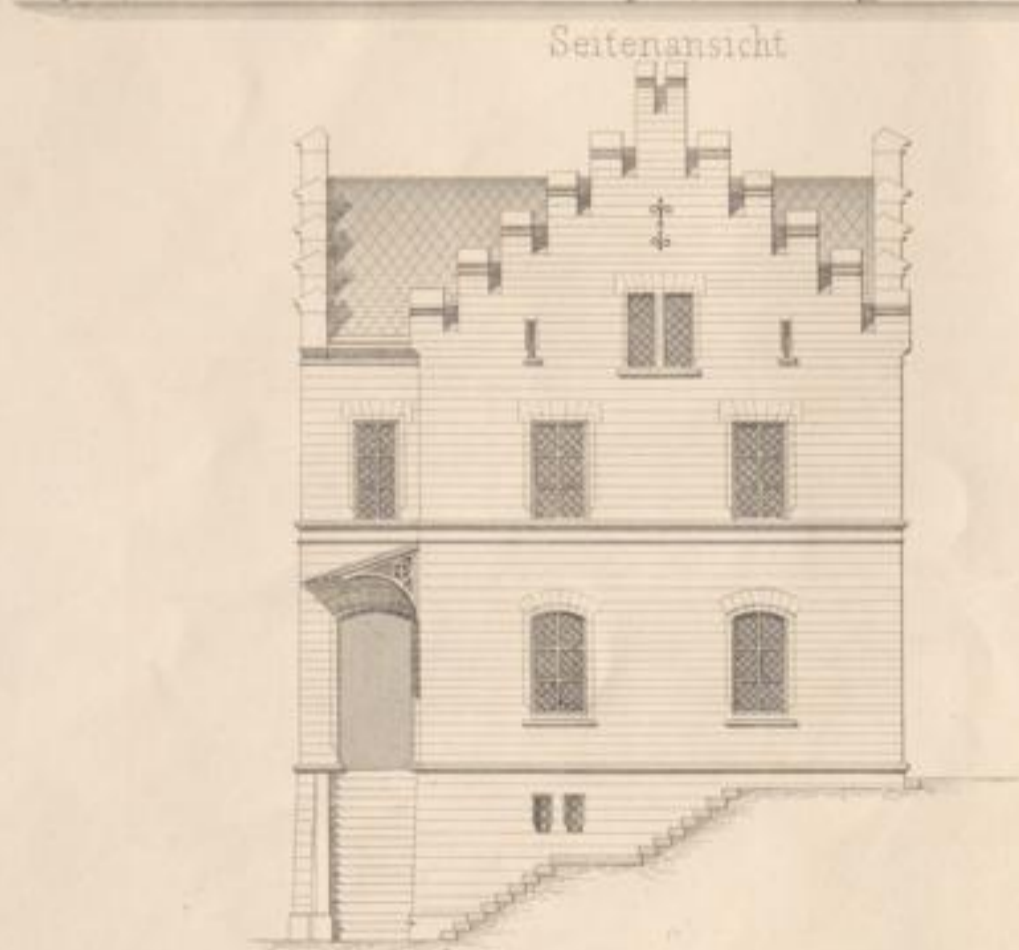
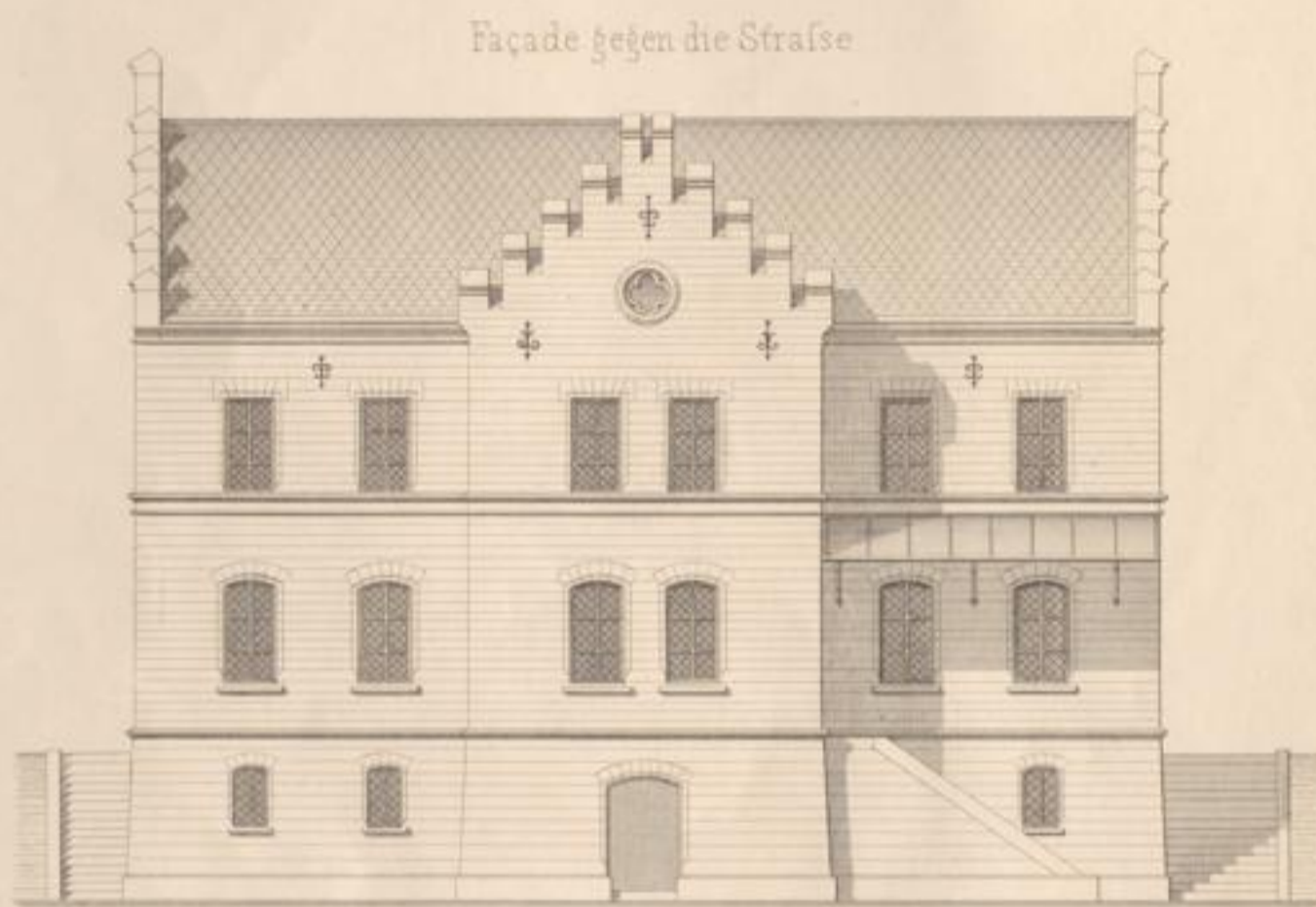
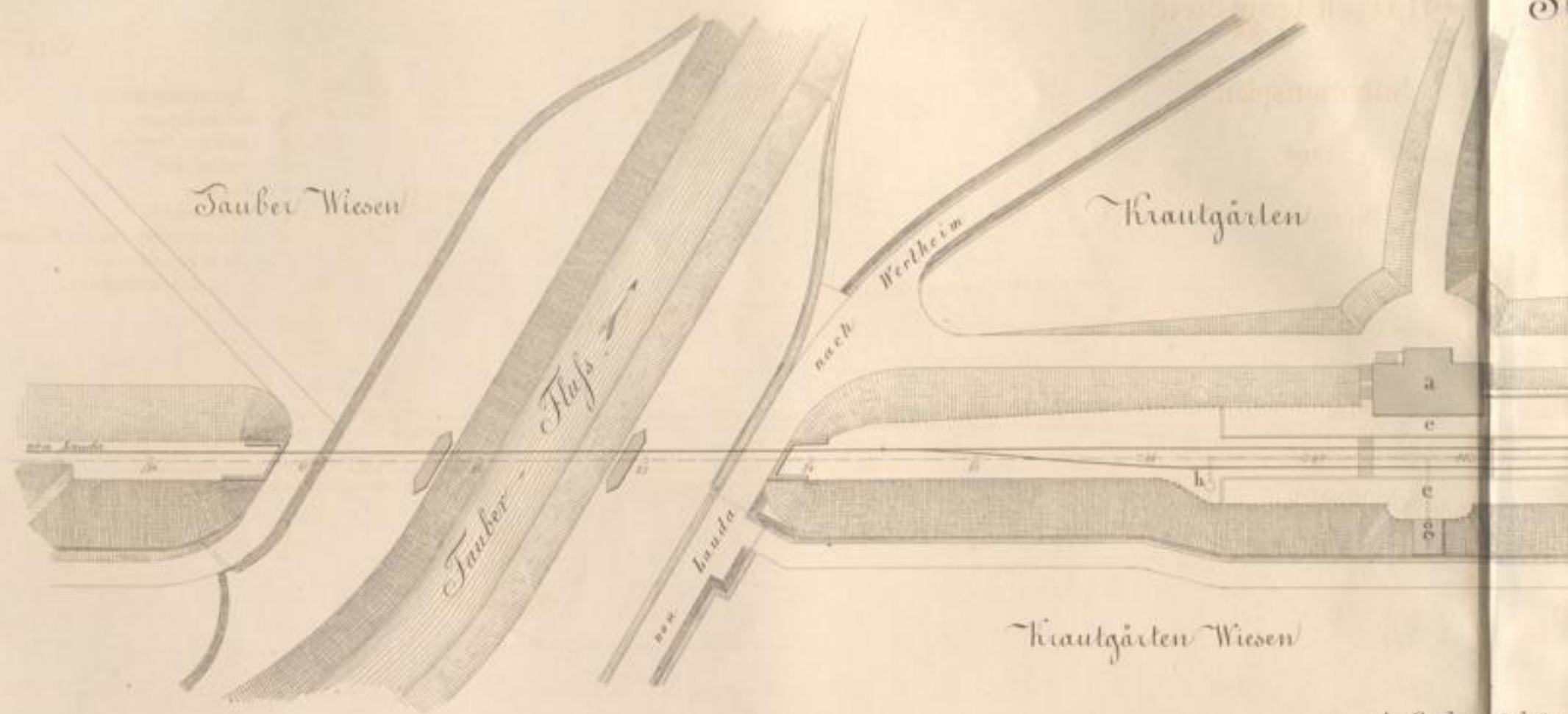
Grundriss des Wartesaals

Wartesaal

A

B

Verlag v. Neumann, Neudamm



A Einmücke bei

Station Gamburg

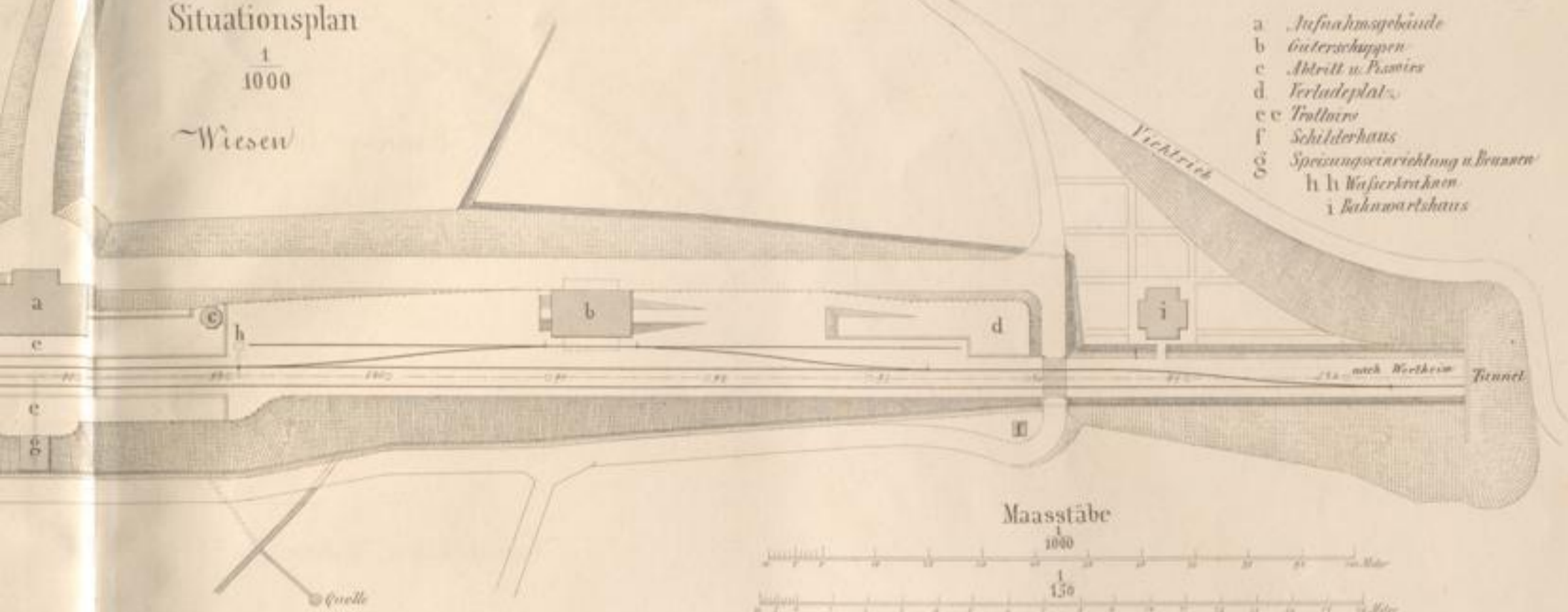
Situationsplan

1/1000

Wiesen

N:B

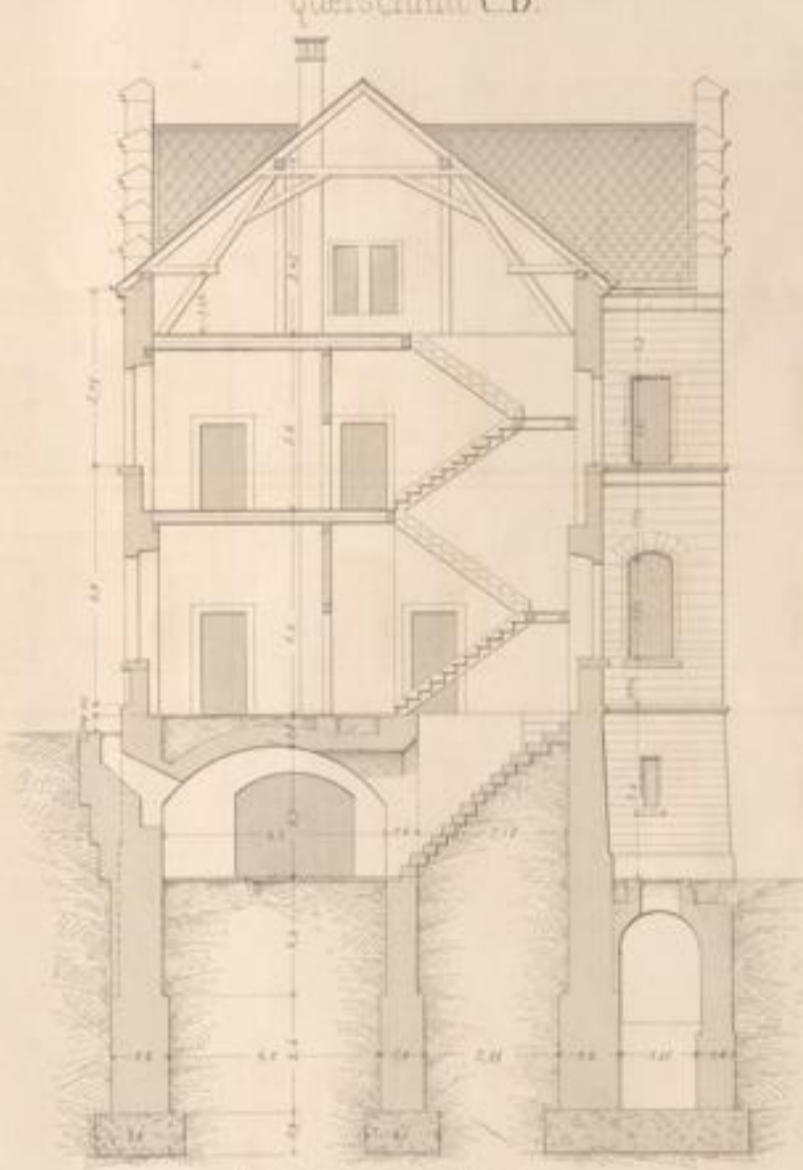
- a Aufnahmegebäude
- b Güterschuppen
- c Abtritt u. Pissier
- d Verladeplatz
- e e Trullars
- f Schilderhaus
- g Speisungsrichtung u. Brunnen
- h h Wasserkanal
- i Bahnwartshaus



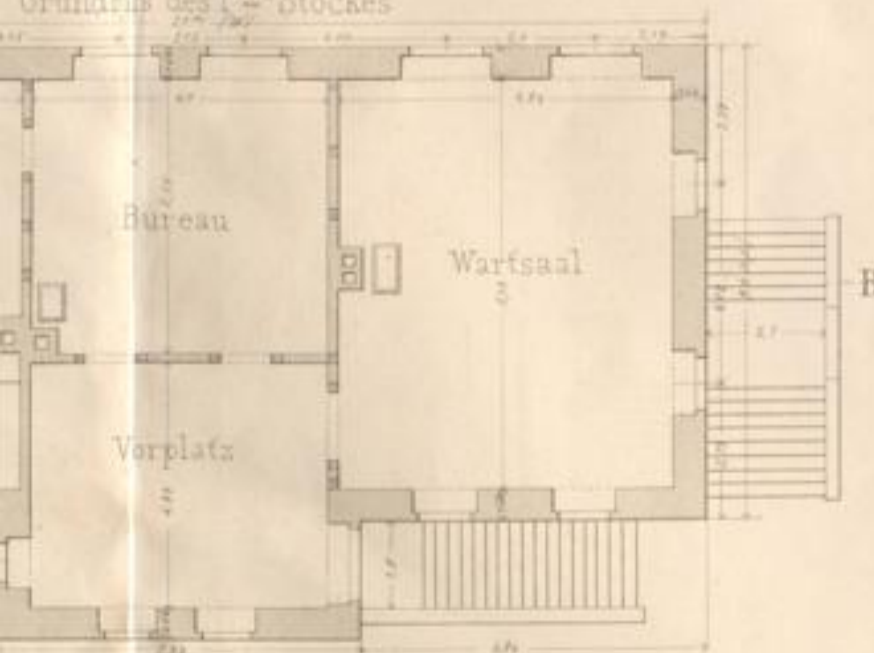
Aufnahmegebäude 1:150
Längerschnitt A.B.



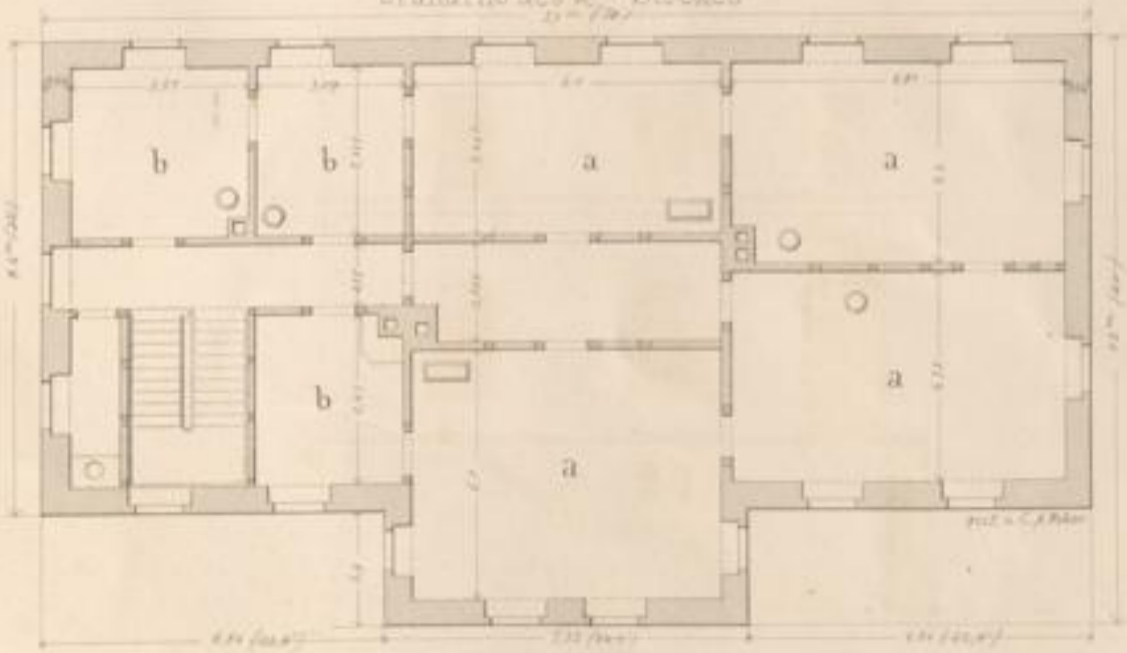
Querschnitt C.D.



Grundriss des 1^{ten} Stockes



Grundriss des 2^{ten} Stockes



Carlruhe, Druck & Verlag v. J. Neub.

