

Badische Landesbibliothek Karlsruhe

Digitale Sammlung der Badischen Landesbibliothek Karlsruhe

Sammlung von Hochbauten der Grossh. Badischen Eisenbahn

enthaltend Bahnhöfe, Stationen und Bahnwartshäuser, Ansichten, Schnitte
und Grundrisse

Verschiedene Hochbauten der Bad. Tauberthalbahn

Eisenlohr, Friedrich

Carlsruhe, [1873]

Illustration: Station Bronnbach. Aufnahmegebäude

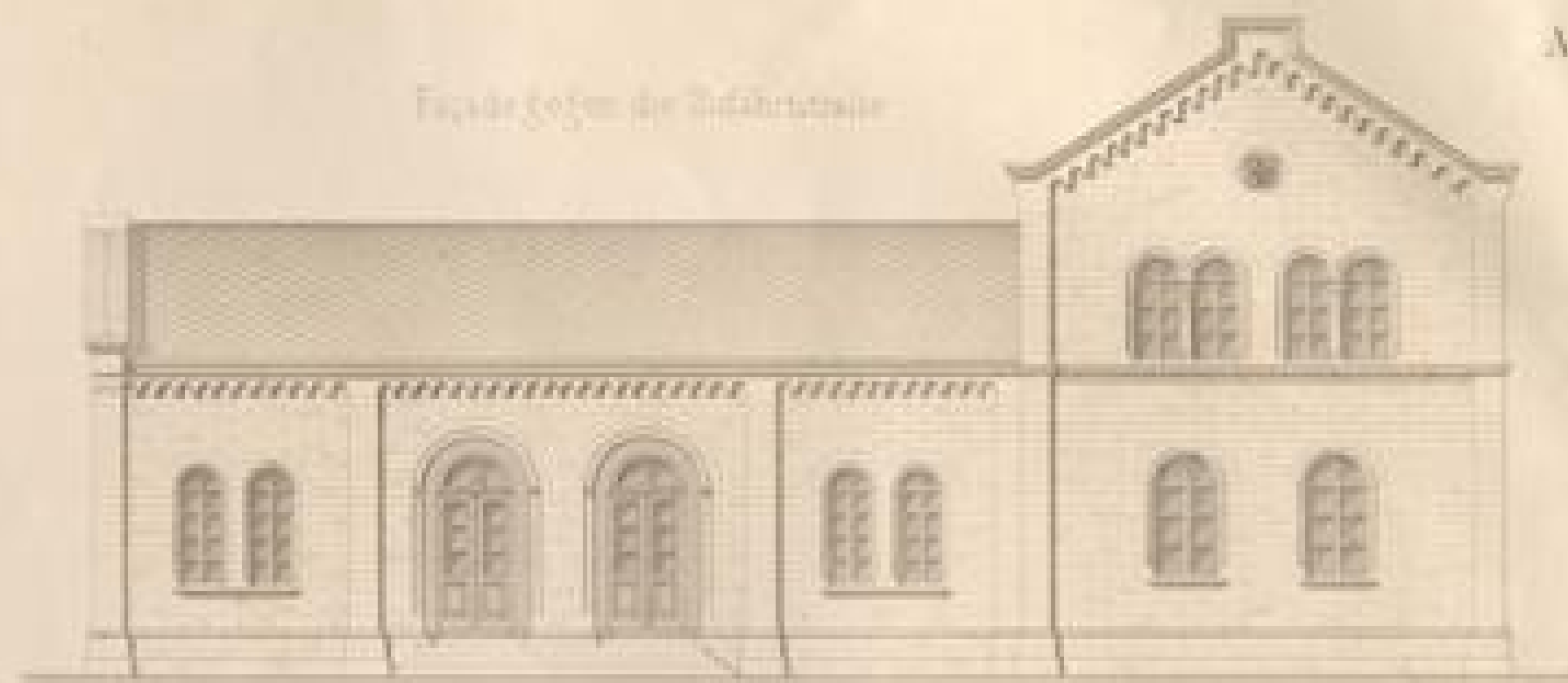
[urn:nbn:de:bsz:31-247080](https://nbn-resolving.org/urn:nbn:de:bsz:31-247080)

Station Muenzbach

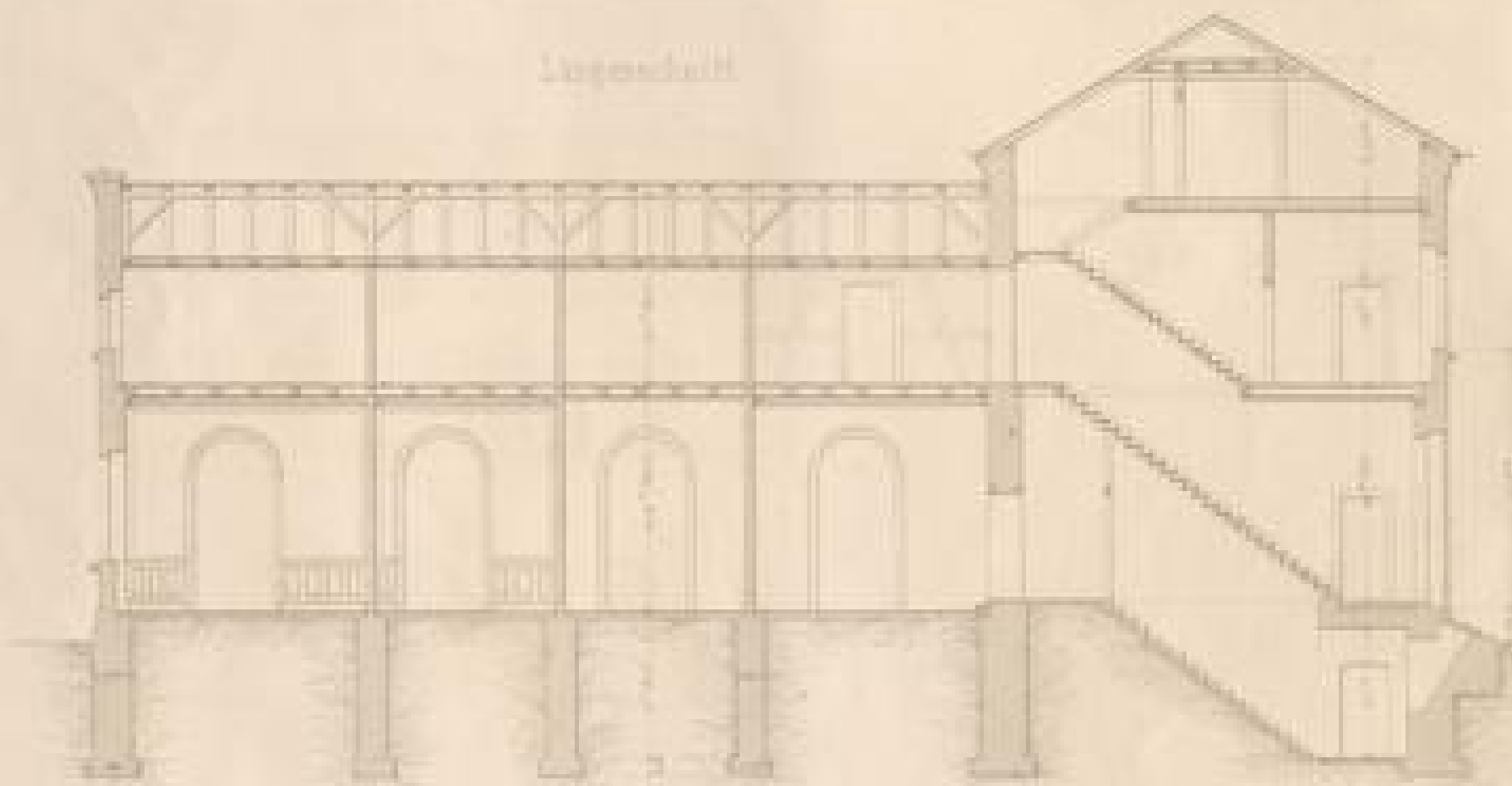
Aufnahmgebäude

276

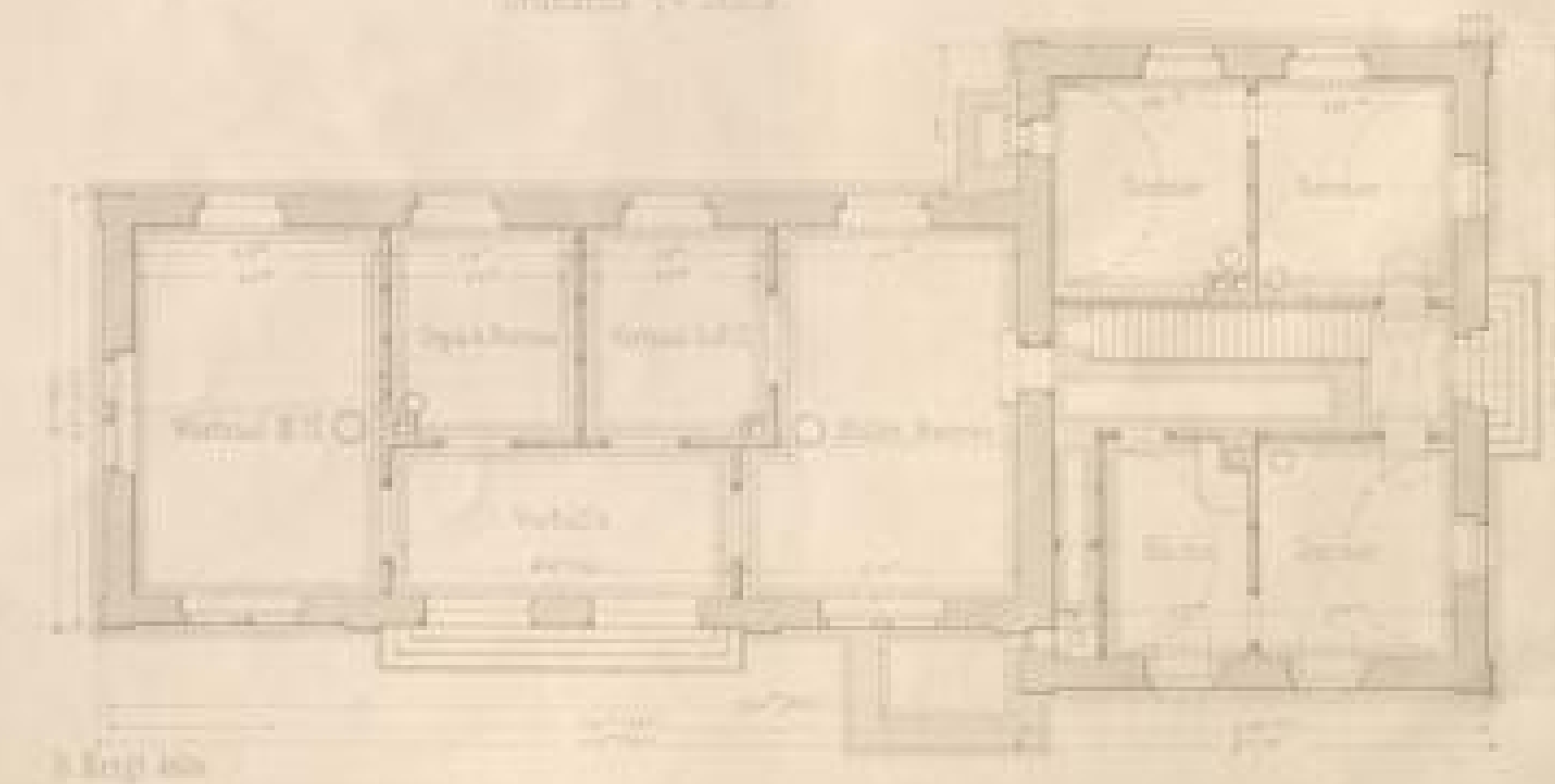
Façade gegen die Zufahrtsstraße



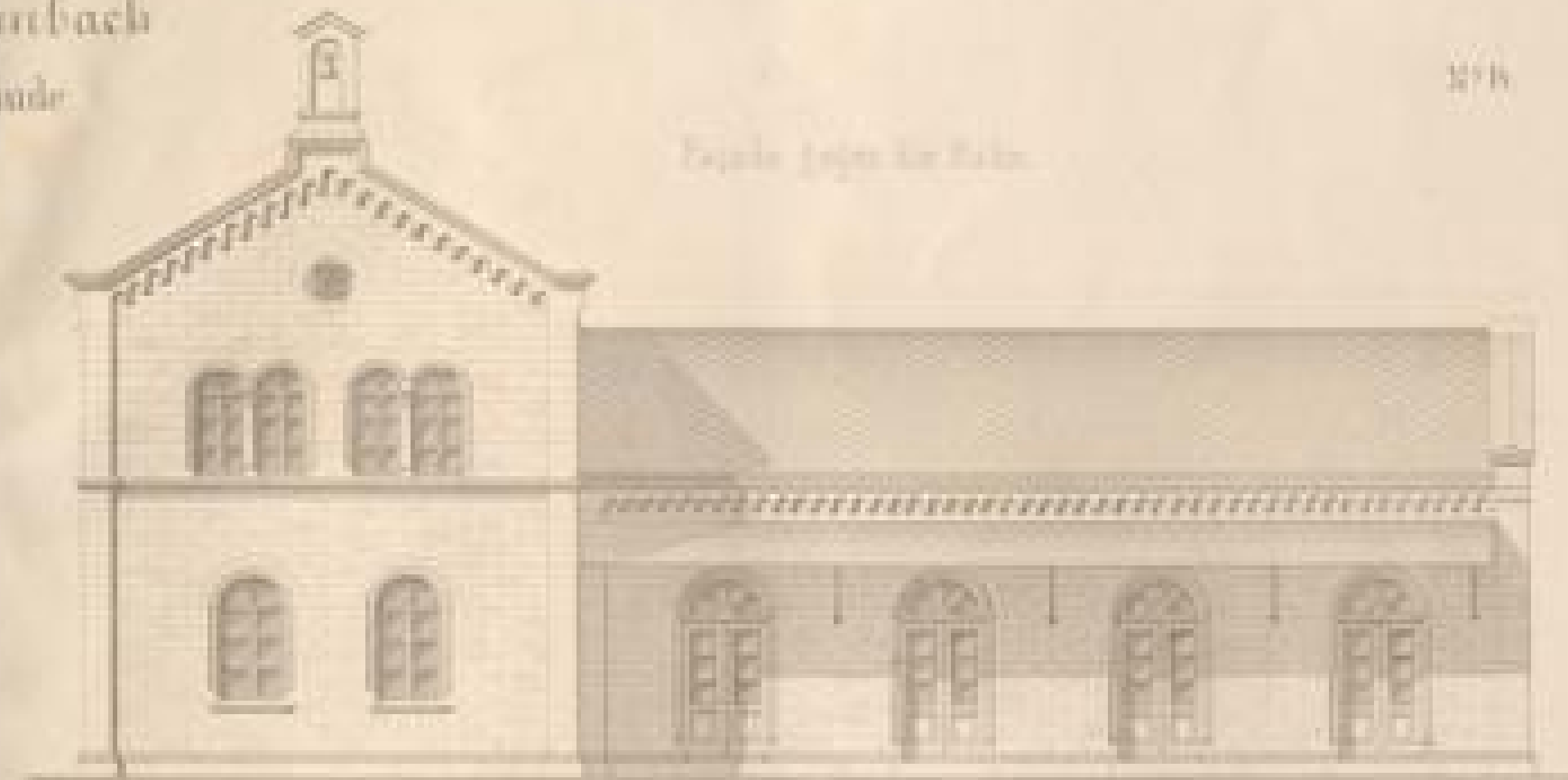
Längenschnitt



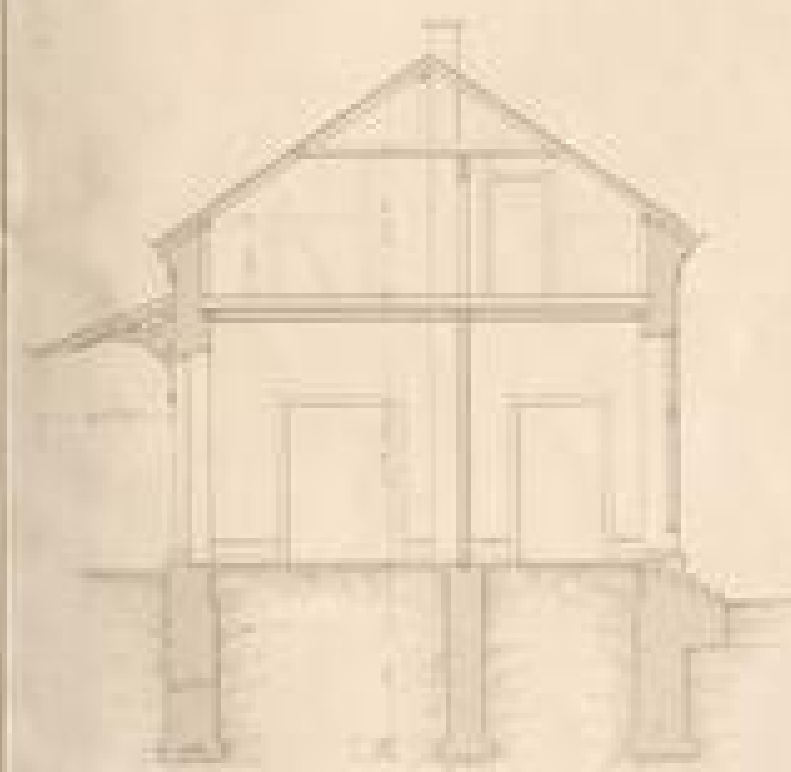
Draufsicht (P. 2. St.)



Façade gegen die Bahn



Querschnitt



Zeichenschnitt



Situations-Plan



1:125 d.w. St.



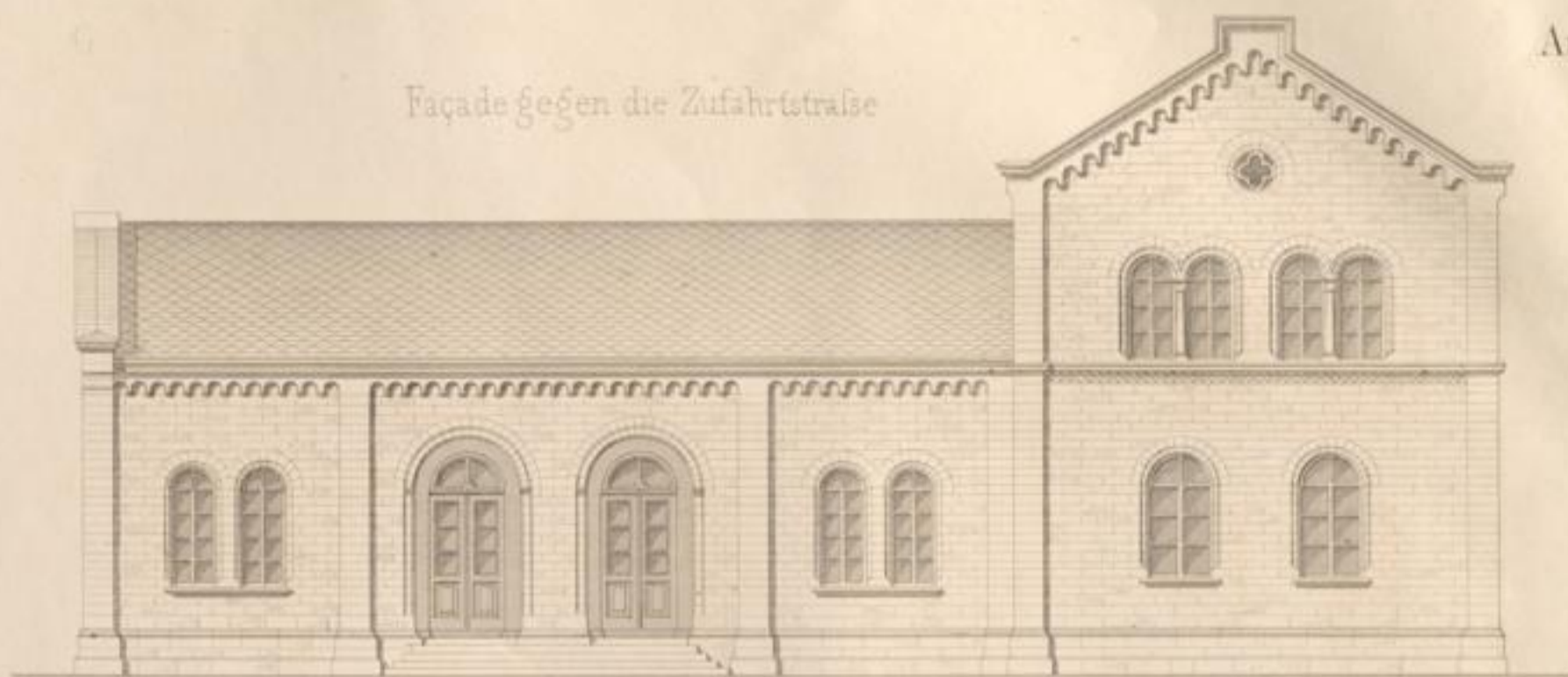
1:1000 d.w. St.



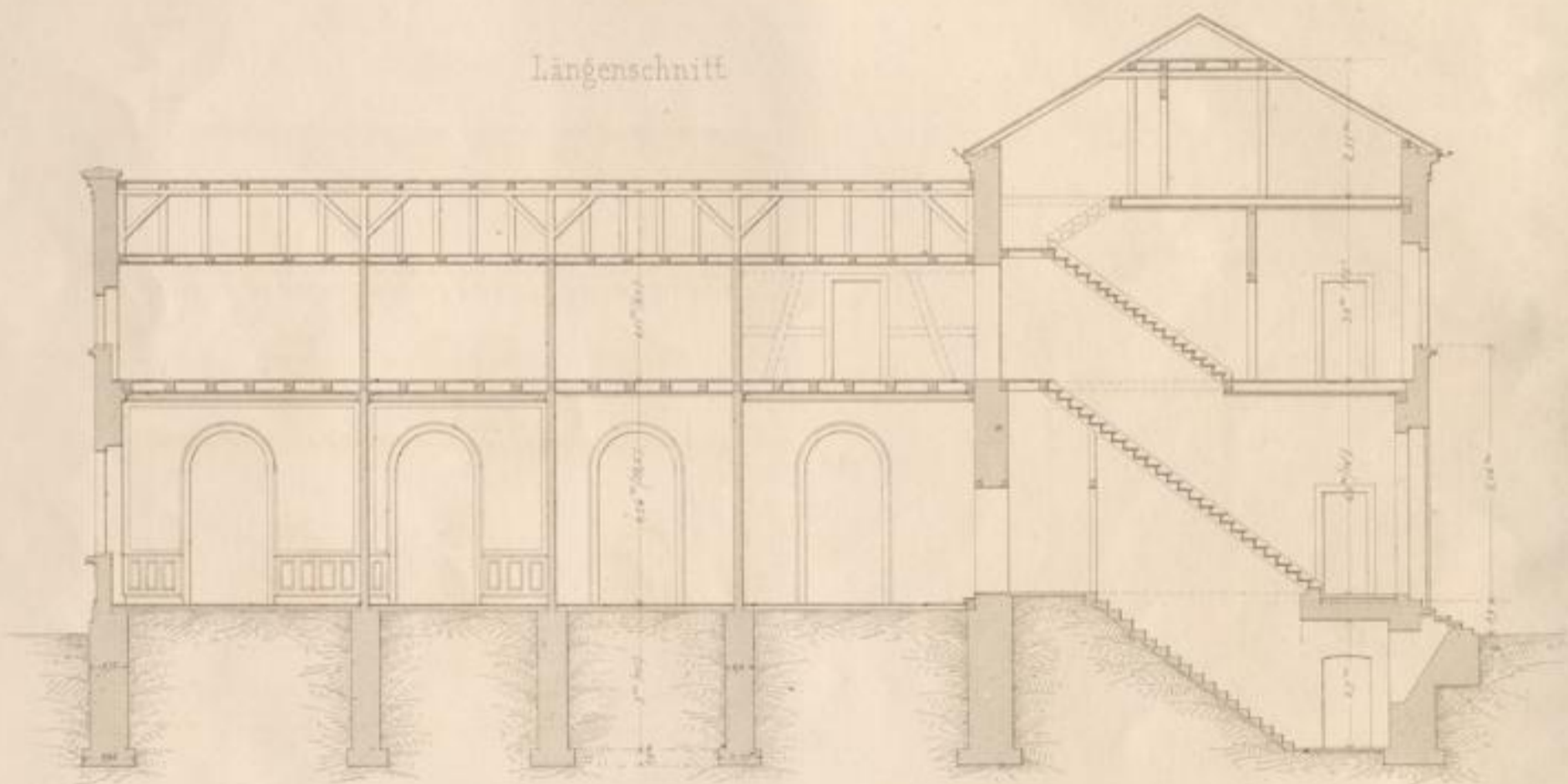
- A. Aufnahmgebäude
- B. Bahnsteig
- C. Wasserleitung
- D. Kanal
- E. Friedhof
- F. Bahnhofsgebäude

Gezeichnet von H. B. v. S.

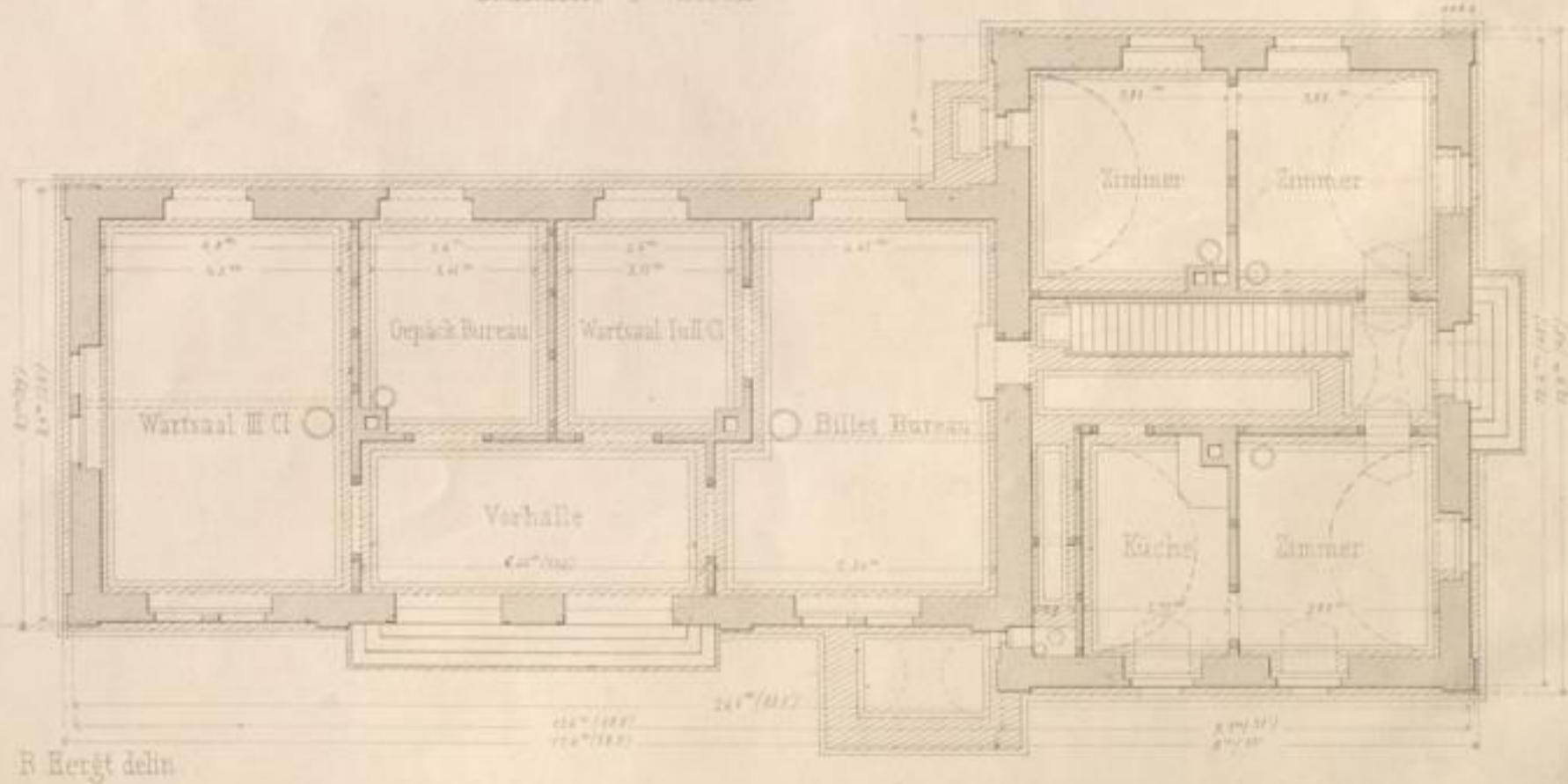
Façade gegen die Zufahrtstraße



Längenschnitt

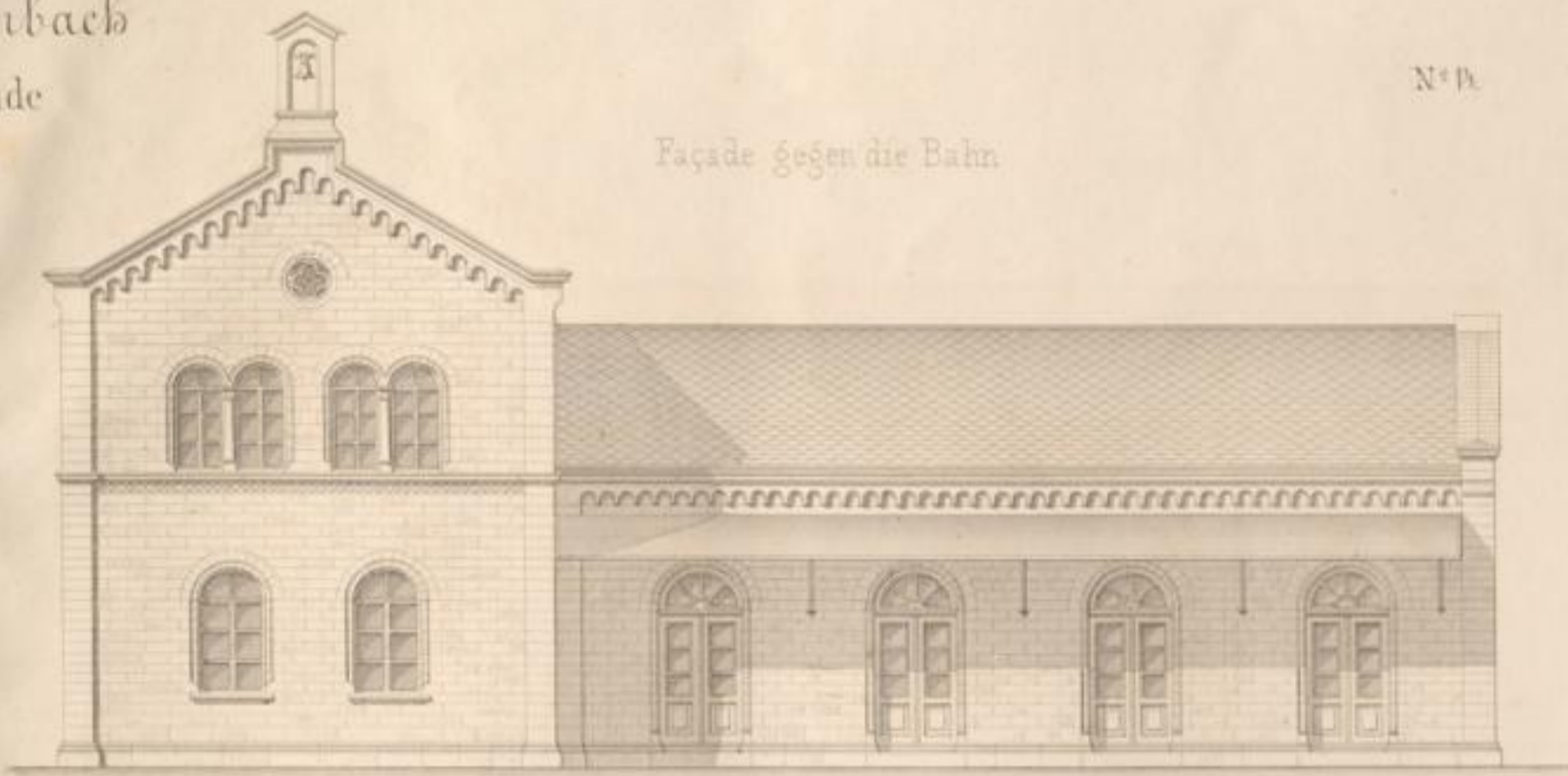


Grundriss 1^{er} Stock

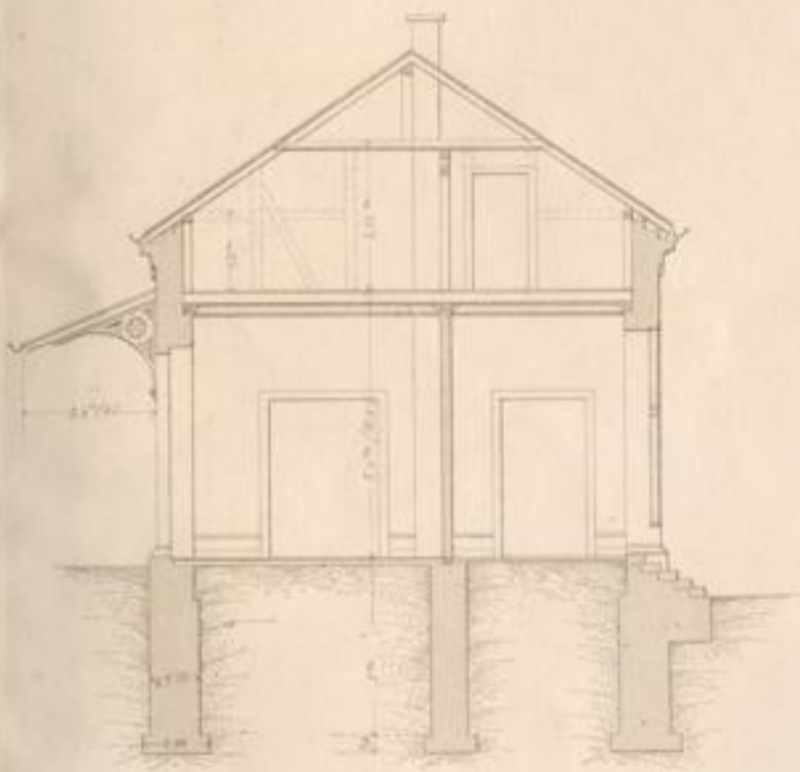


R Kerzt delin

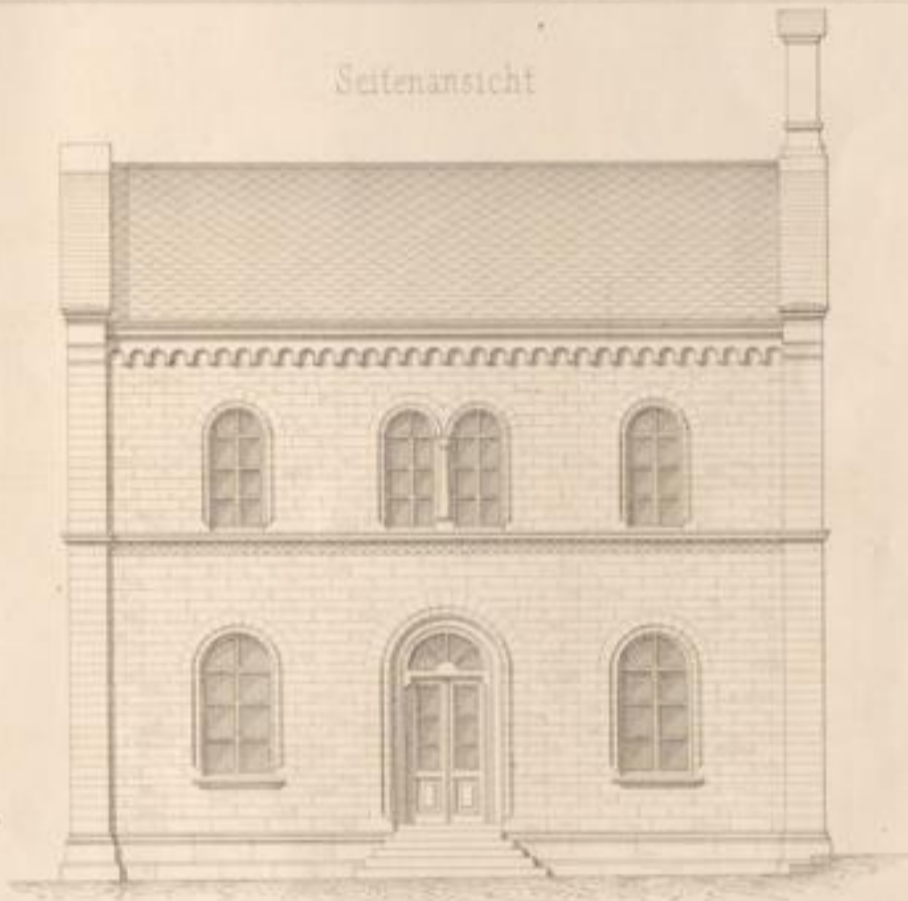
Façade gegen die Bahn



Querschnitt



Seitenansicht

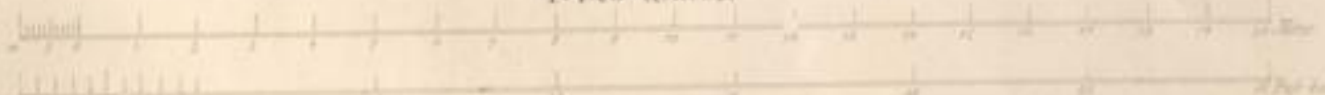


Situations - Plan
 1:2000

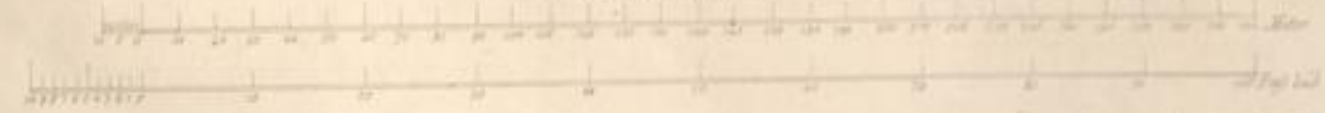


- A Aufnahmsgebäude
- B Güterschuppen
- C Fahrwegentwurf
- D Abstell
- E Trolley
- F Verladeplatz
- G Anwesenheitsbank
- H Bahnwartshaus

1:125 d.w.Gr.



1:2000 d.w.Gr.



Carlsruhe, Druck u. Verlag v. J. Veith

