

# **Badische Landesbibliothek Karlsruhe**

**Digitale Sammlung der Badischen Landesbibliothek Karlsruhe**

## **Sammlung von Hochbauten der Grossh. Badischen Eisenbahn**

enthaltend Bahnhöfe, Stationen und Bahnwartshäuser, Ansichten, Schnitte  
und Grundrisse

Verschiedene Hochbauten der Bad. Tauberthalbahn

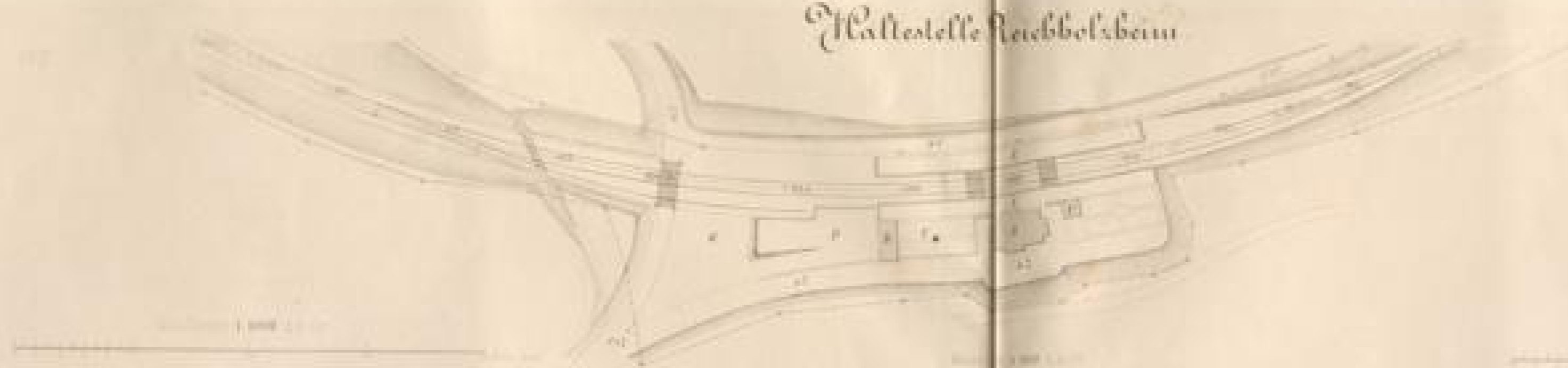
**Eisenlohr, Friedrich**

**Carlsruhe, [1873]**

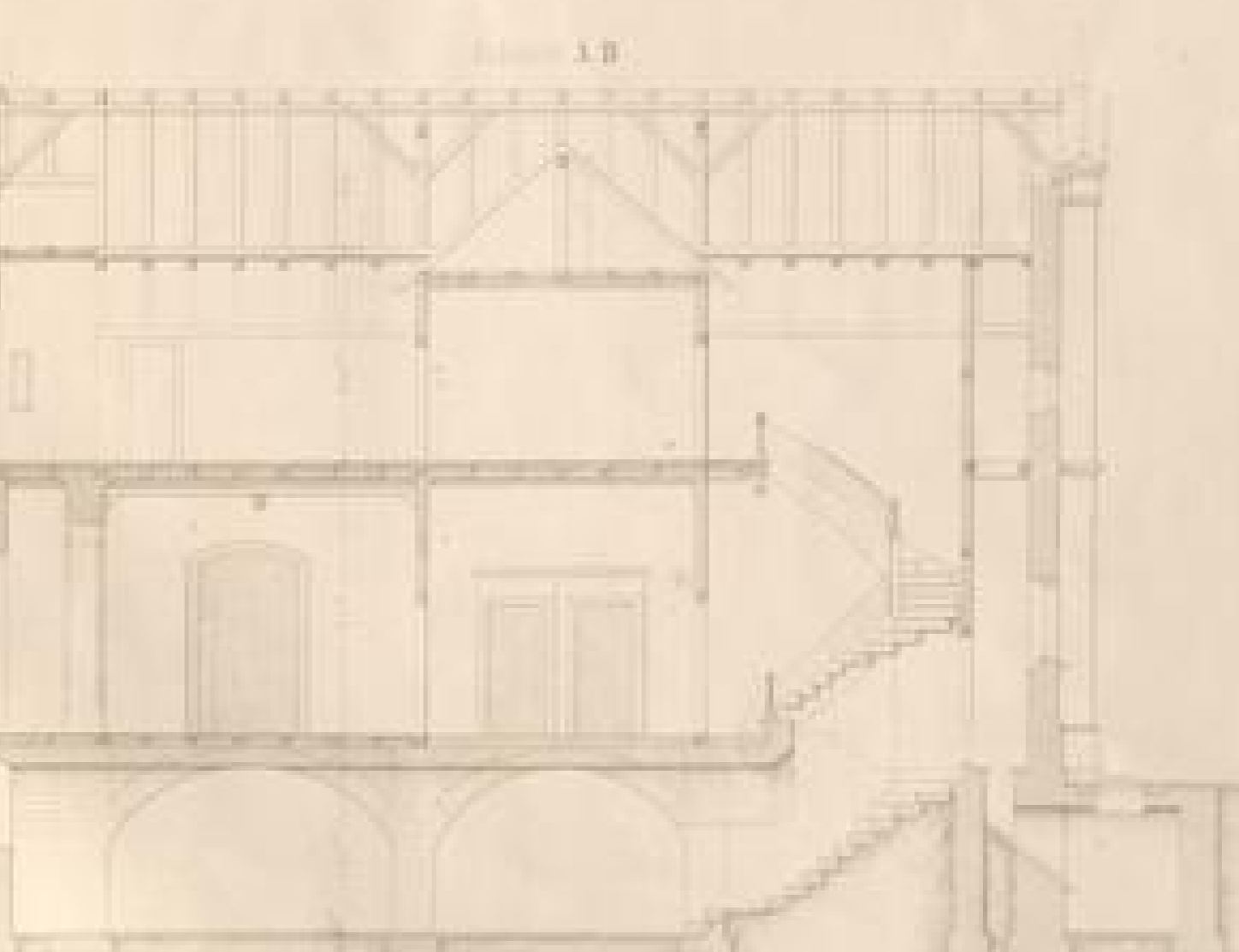
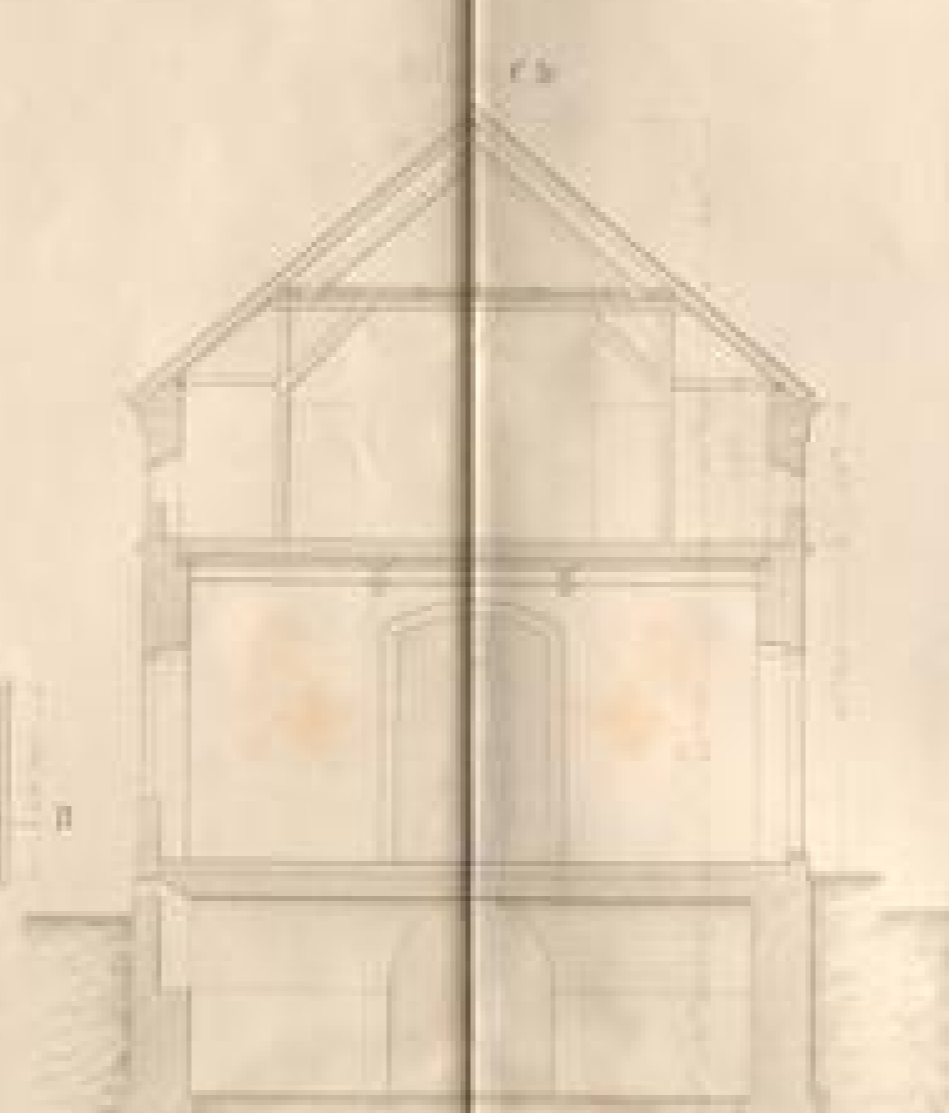
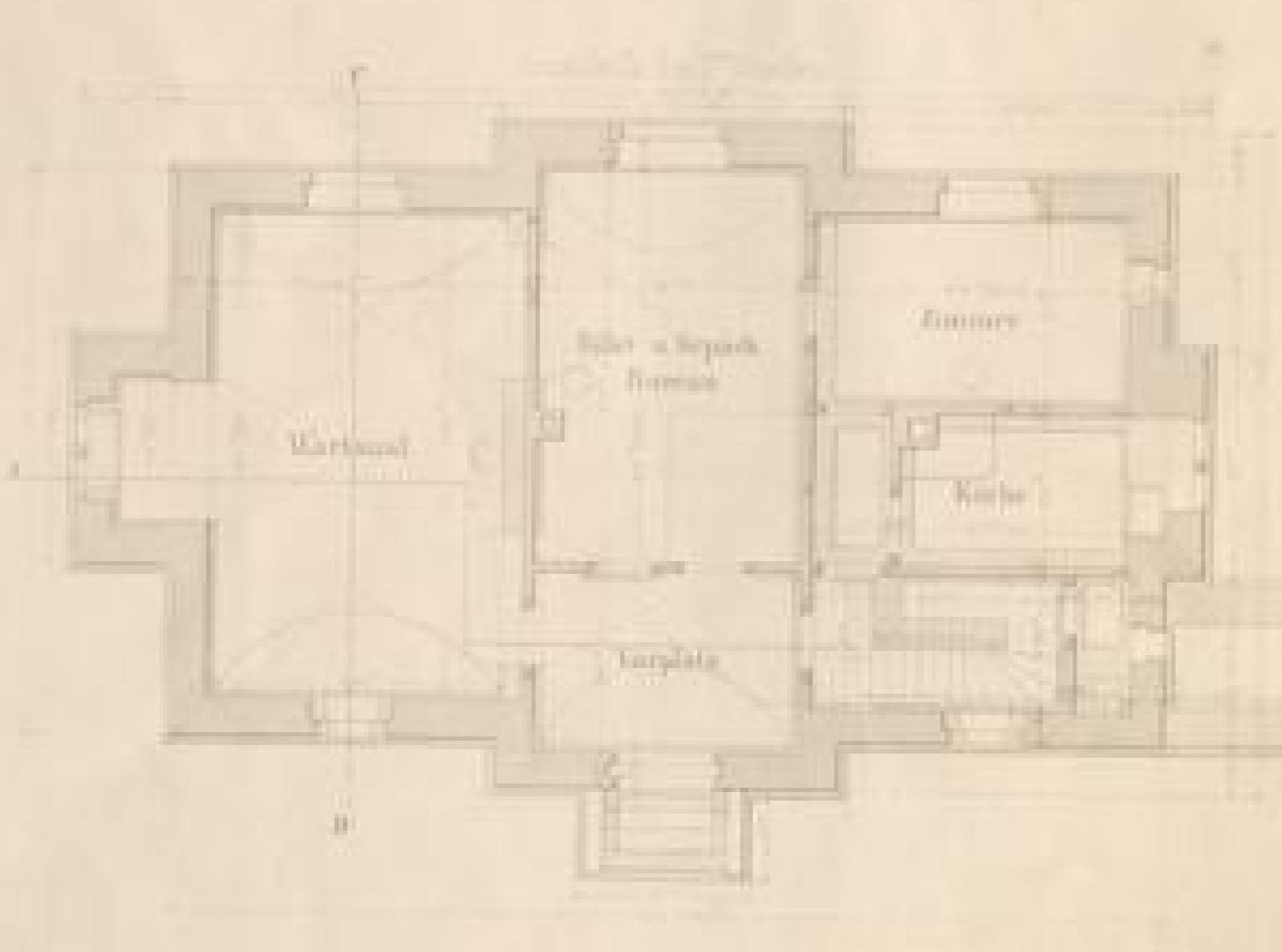
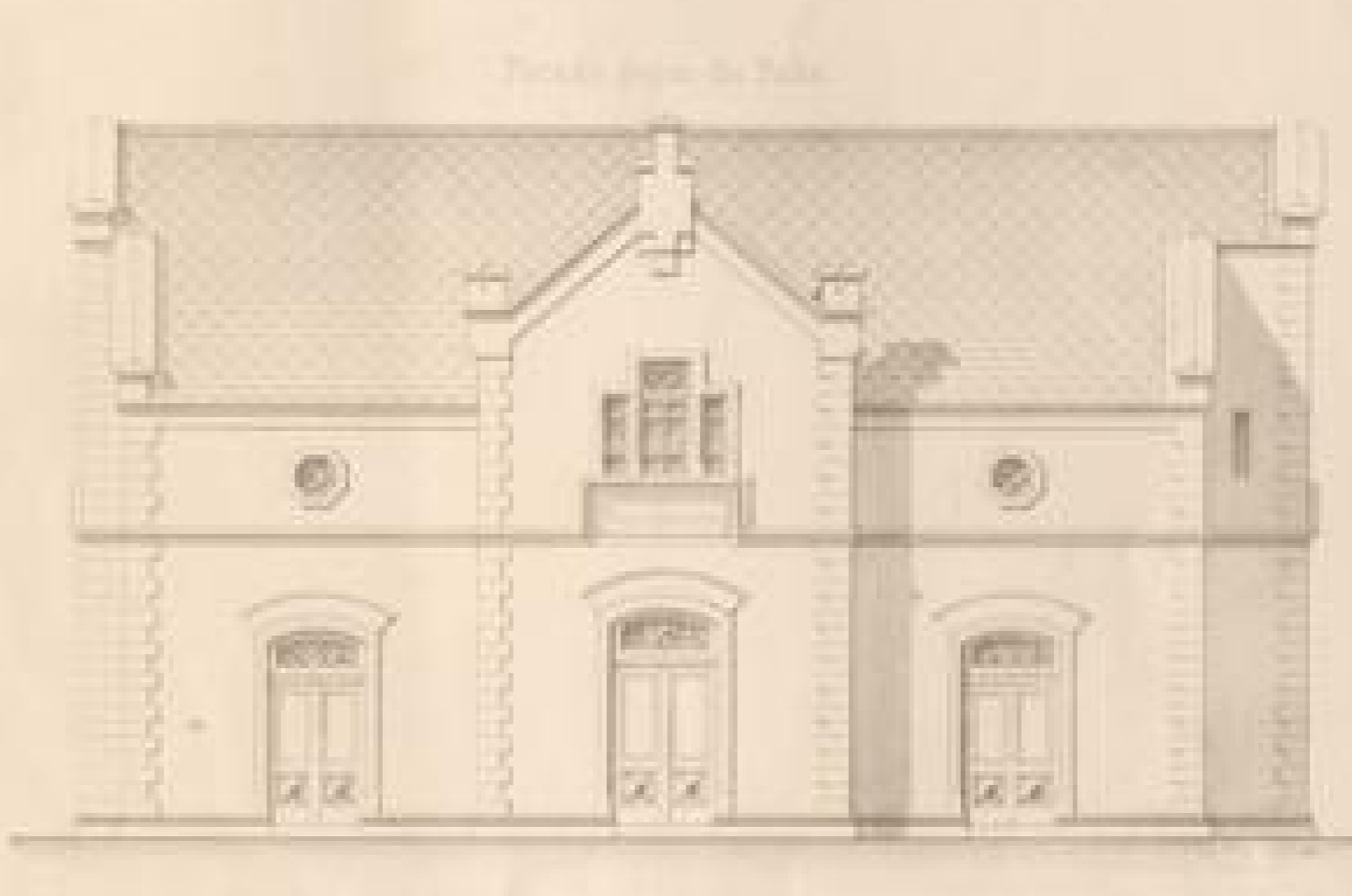
Illustration: Haltestelle Reichholzheim

[urn:nbn:de:bsz:31-247080](https://nbn-resolving.org/urn:nbn:de:bsz:31-247080)

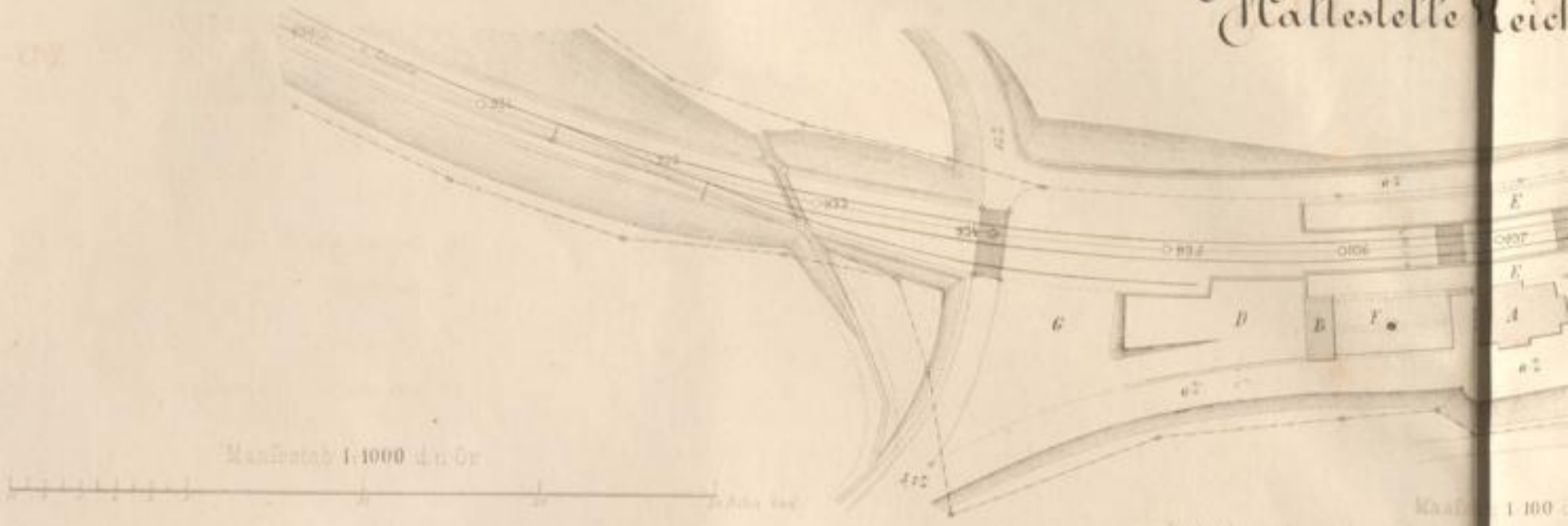
Haltestelle Reibholzbeim



- A. Festlichkeitsraum
- B. Werkstatt
- C. Abzug
- D. Hofplatz
- E. Hofhaus
- F. Brunnen
- G. umhüllter Kesselstein



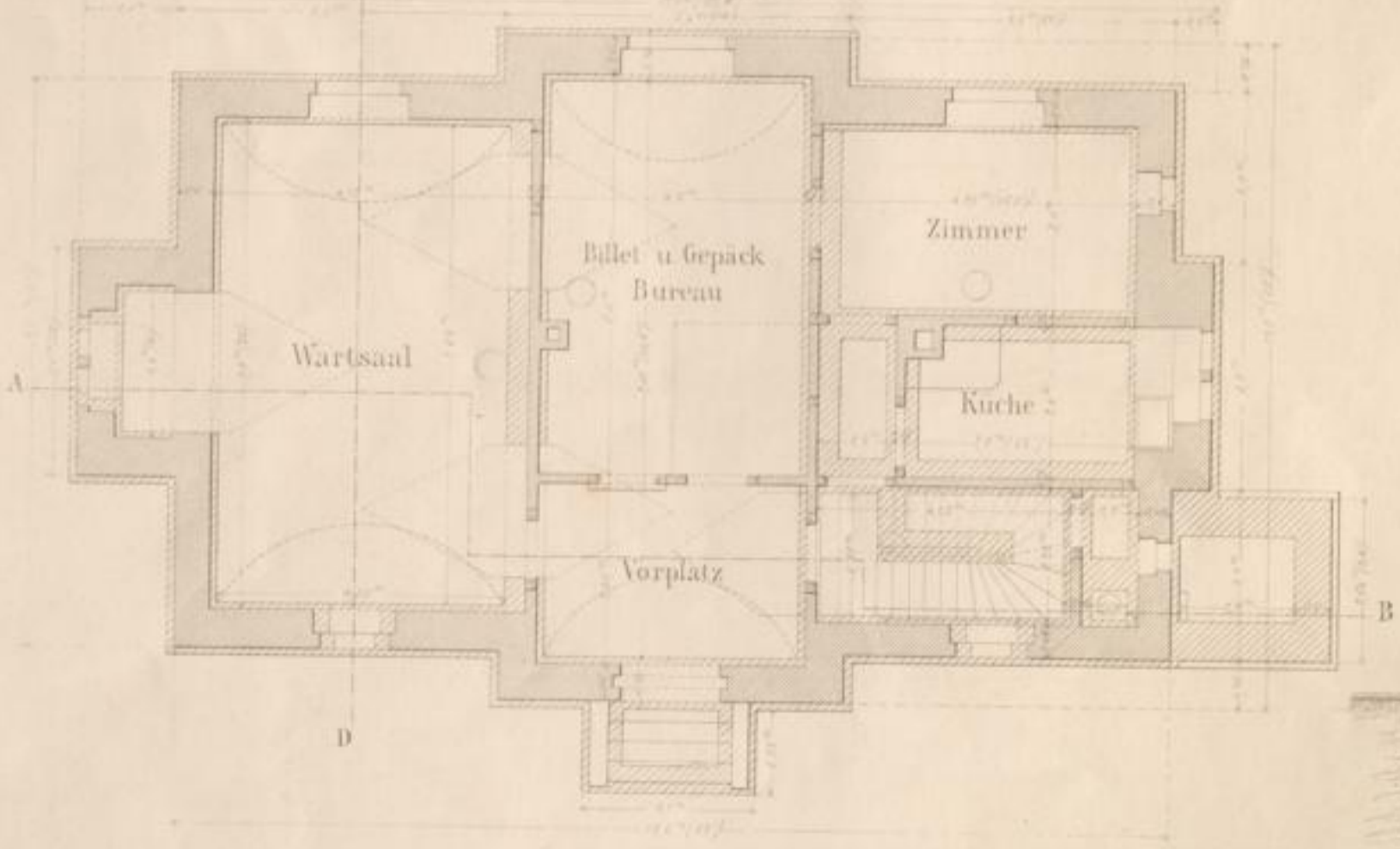




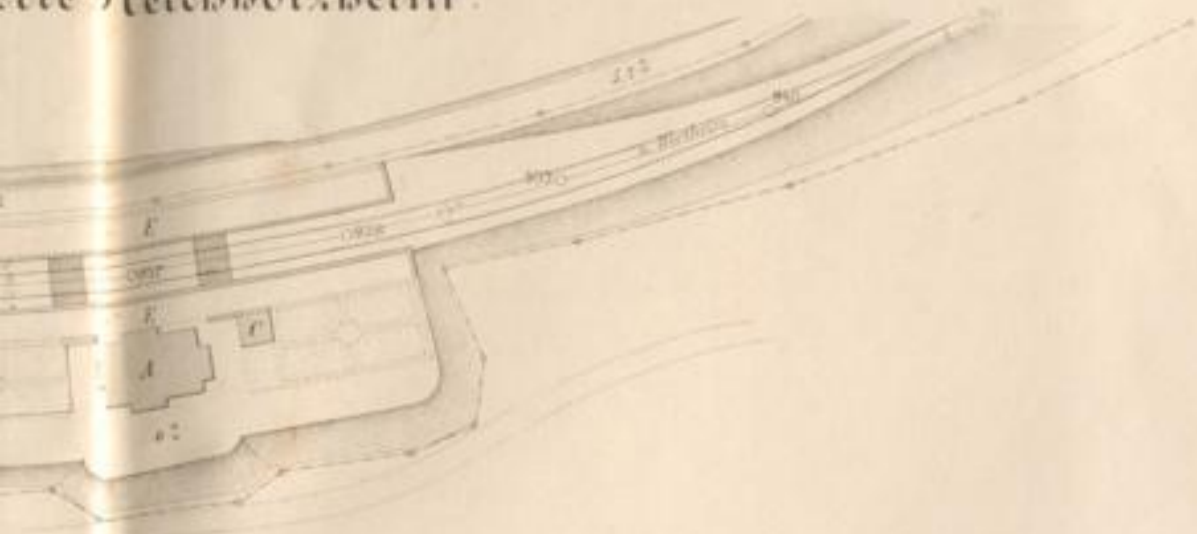
Façade gegen die Zufahrtsstraße



Grundriß des I<sup>ten</sup> Stockes



A. Werner del.



- A. Aufnahmegebäude
- B. Waschküche
- C. Abtritt
- D. Verladeplatz
- E. Trottoir
- F. Brunnen
- G. zukünftiger Güterschuppen

Maßstab 1:100 4 n. St.



Maßstab 1:100 4 n. St.

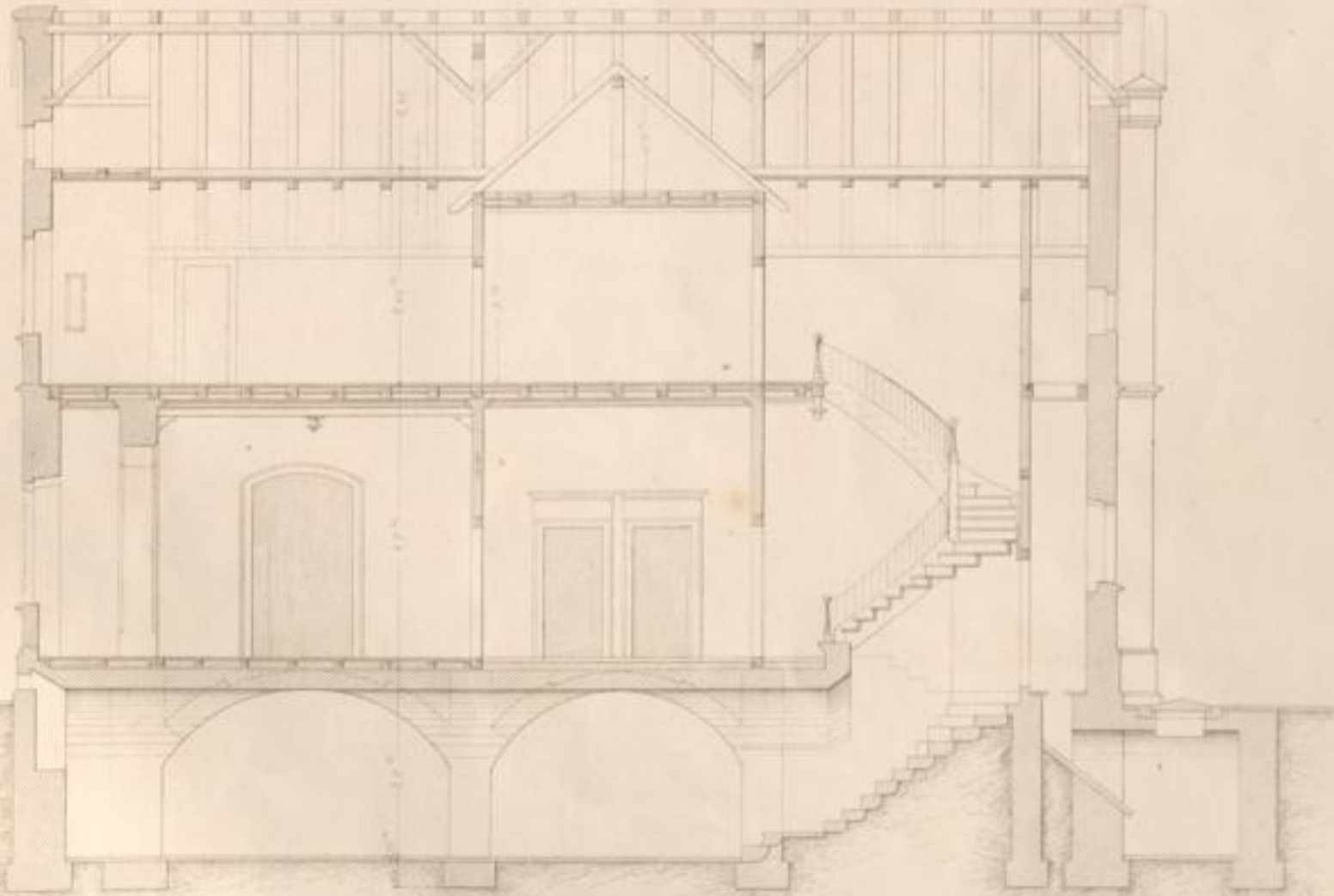
Seite: Fassade

Fassade gegen die Bahn



Schnitt C D

Schnitt A B



Carlshaus Druck & Verlag v. J. W. H.

