

Badische Landesbibliothek Karlsruhe

Digitale Sammlung der Badischen Landesbibliothek Karlsruhe

2 Sacred songs - WK Mus.Ms. 25

Kalliwoda, Wilhelm

[S.I], 1840-1880

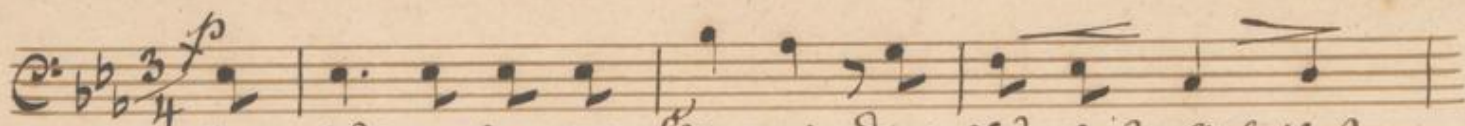
Bass [1. Exemplar]

[urn:nbn:de:bsz:31-253057](https://nbn-resolving.org/urn:nbn:de:bsz:31-253057)

Bass.

Loblied an Maria.

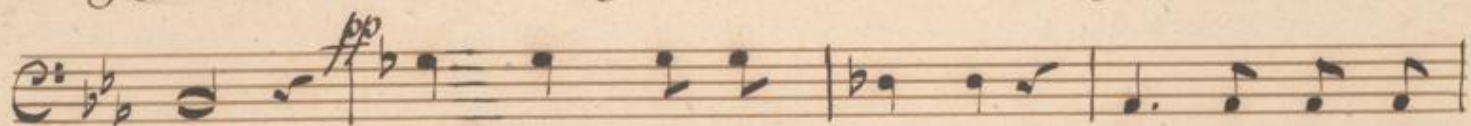
W. Kalmwoda.
Inv. Nro 134.



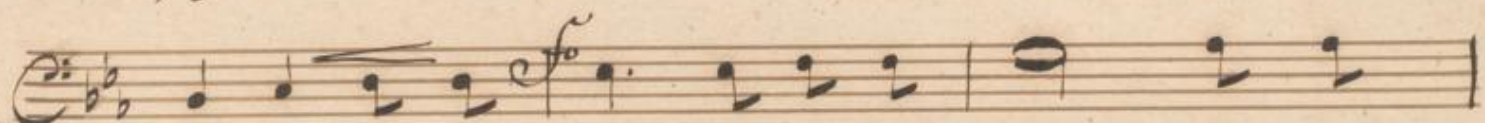
1. Kuehl saue in fro-her Lue-ten der Jungfrau soehst
2) O' ja-lystet der Frauen, du muete Luete
3) So hat die Gott er-loben, zu pri-nen sal'-gen



Lob, luff sie mit soehst gar-straue, die Gott so soehst
in, wie nufft der yoll der Frauen, mit faunnen Luete
hues, wo die und fuyel loben und juetelue die muete



lob!
hues!
hues!
Lue-li-ge Ma-ri-ue, Lue-li-ge Ma-



ri-ue, sie in die-nachherlich-keit, soehst gar



lobt in froig-keit, sie in die-uen



Lue-licht-keit soehst gar lobt in froig-keit.

