

Badische Landesbibliothek Karlsruhe

Digitale Sammlung der Badischen Landesbibliothek Karlsruhe

2 Folk songs - WK Mus.Ms. 33 a/b

Kalliwoda, Wilhelm

[S.I], 1845-1870

Sopran [1. Exemplar]

[urn:nbn:de:bsz:31-253221](https://nbn-resolving.org/urn:nbn:de:bsz:31-253221)

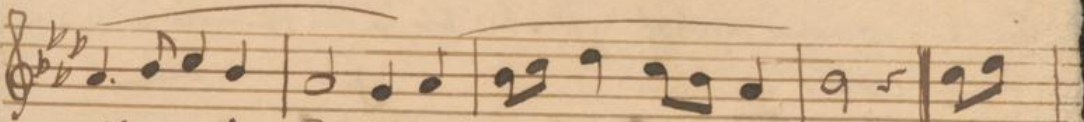
Sopran
Singsam!

Leinchen's Volklied.

für vier. Von Engel,
von Walliwoda

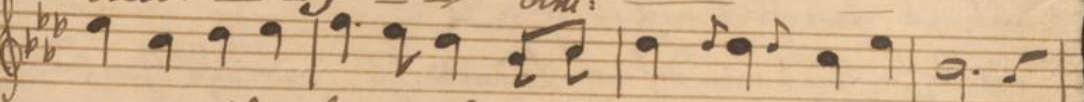


1. Die Leinchen sie schliefen schon längst im Mondenchein, sie
2. Die Kägelchen sie sprang so hübsch zum Rosenchein, sie
3. Und umfingert sie zu schliefen in. und durch's Fensterlein, ob
4. Und umfingert sie den Zügel, ob schliefen sie schon fein, ob

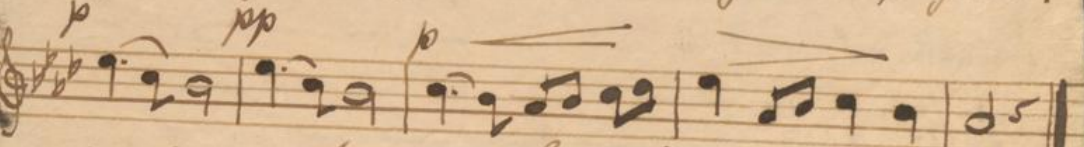


1. mitten mit den Füßchen auf ihrem Augenlein. *ff*
2. Und ihre Hand gezeigten in ihrem Käselchen. *ff*
3. und noch ein Liebesnick mag zu Letzt sein. *ff*
4. ist gar sehr was schliefen sie sein Zügelchen; *ff*

cresc: — *f* — *dim:*



1. süßlich sie die Leinchenlein, so süßlich wie im Traum:
2. Leinchen in dem Augenlein, ob sie al sein sie Kind:
3. wo so wie ein Leinchenlein, so wie sie in die Augen Kind.
4. Leinchen mag sie willkomm das Kägelchen so fein!



1. schliefen, schliefen, schliefen, schliefen die mein Kindlein!
2. — — — — —
3. — — — — —
4. — — — — —

