

# **Badische Landesbibliothek Karlsruhe**

**Digitale Sammlung der Badischen Landesbibliothek Karlsruhe**

## **2 Folk songs - WK Mus.Ms. 33 a/b**

**Kalliwoda, Wilhelm**

**[S.I], 1845-1870**

Sopran [2. Exemplar]

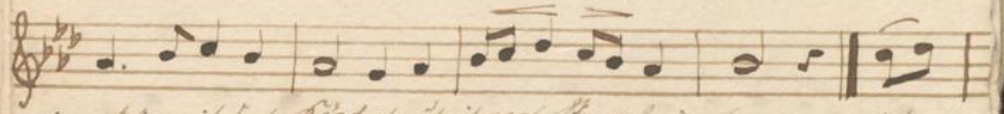
[urn:nbn:de:bsz:31-253221](https://nbn-resolving.org/urn:nbn:de:bsz:31-253221)

Wunderschöner Waldolind für eine Sopran. Text von W. Kalliwoda

Sopran.  
Lungensum p

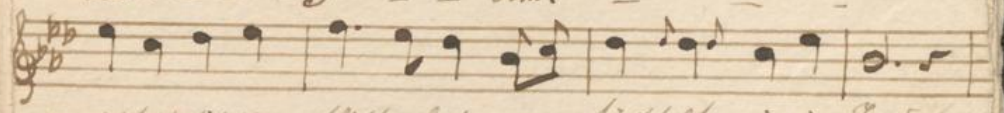


1. Sie bli-ma-lie die pfla-pa-pfen lieg in Mon-den-pfain, sie
2. Sie Wä-gelin sie junga so süß im Mon-ta-ge-pfain, sie
3. Tunt-mä-ge-ka köm zu pfla-pa-pfen n. gü-ckel lö-ckel-fan-pfain, ab
4. Tunt-mä-ge-ka mit dem zim-mer, ab pfla-pa-pfen sie ge-ge-ge-ge-ge-ge, ab

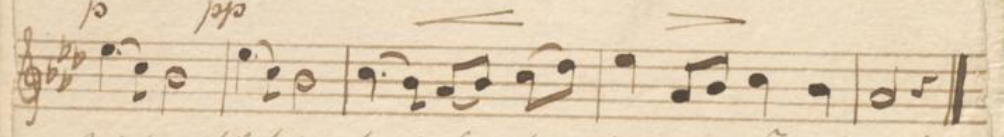


1. mit-ten mit dem kö-ckel mit ihm kö-nig-lich ein. - - - - -
2. Sie-zu kö-ckel-ge-ge-ge in ihm kö-ckel-lich ein. - - - - -
3. sie-ge mit ihm kö-ckel-lich mit ihm kö-ckel-lich ein. - - - - -
4. sie-ge mit ihm kö-ckel-lich mit ihm kö-ckel-lich ein; - - - - -

cror: - - - f - - - dim: - - -



1. sie-ge mit ihm kö-ckel-lich mit ihm kö-ckel-lich ein.
2. sie-ge mit ihm kö-ckel-lich mit ihm kö-ckel-lich ein.
3. sie-ge mit ihm kö-ckel-lich mit ihm kö-ckel-lich ein.
4. sie-ge mit ihm kö-ckel-lich mit ihm kö-ckel-lich ein.



1. pfla-pa-pfen, pfla-pa-pfen, pfla-pa-pfen, pfla-pa-pfen mit ihm kö-ckel-lich!
2. - - - - -
3. - - - - -
4. - - - - -



Sopran

Das Blümli.

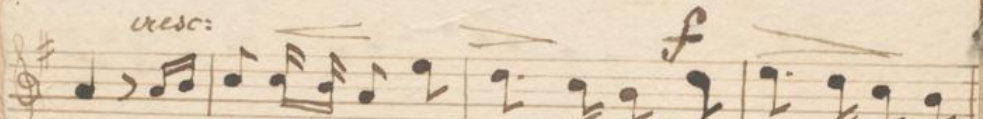
Schweiz. Volks.

Allegretto



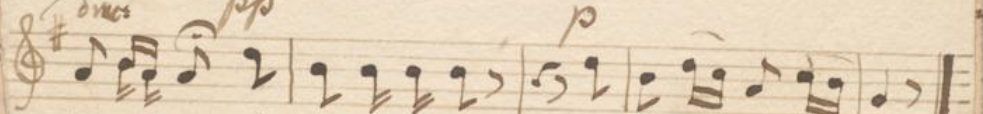
1. Sie sa-um tot so bli-mali gess, so bli-mali roff und
2. Sie kommt mir nicht bli-mali mit, gibt mir was ich e
3. Das bli-mali blüht auf! nicht für mich, ich suchte dich boars
4. O laß mich bei meinem bli-mali se, ich gesehe dich wie ger
5. Ich wän ich nicht gestorben bi, in so bli-mali w war

*resc:*



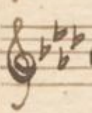
1. wärs; das bli-mali gess in wän-er maß, so ich dich so mich in
2. so! Ich ist lütes Gott wäl kü-fig dich so für, ich gess nicht
3. u. b. Ich wärs an und an küchli si! Das schmeckt mich so
4. nicht, so wärs lät wärs so schändli sei, ich, ich mag mich
5. nicht, so dich mir so nicht bli-mali li zu mich dich Gott, das

*dimos* *pp*



1. gey so wärs. O bli-mali mich, ich nicht gang bi das se.
2. bli-mali mit. — — — — —
3. gesehli. — — — — —
4. lüfig se. — — — — —
5. billani. — — — — —

Sopran



- 2.
- 3.
- 4.



1. m
2. p
3. n
4. i



1. m
2. t
3. m
4. lü



1. p
- 2.
- 3.
- 4.