

Badische Landesbibliothek Karlsruhe

Digitale Sammlung der Badischen Landesbibliothek Karlsruhe

2 Folk songs - WK Mus.Ms. 33 a/b

Kalliwoda, Wilhelm

[S.I], 1845-1870

Sopran [3. Exemplar]

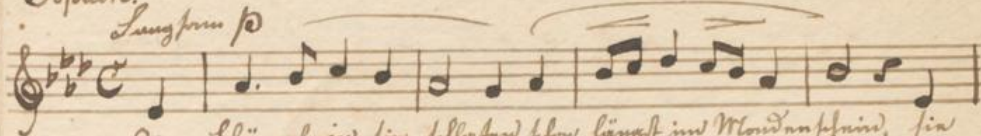
[urn:nbn:de:bsz:31-253221](https://nbn-resolving.org/urn:nbn:de:bsz:31-253221)

Vandfjans Nattskriv.

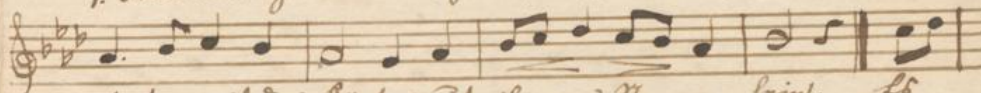
Für gemischten Chor
bearbeitet von W. Kalliwoda

Sopran

Langsam *p*



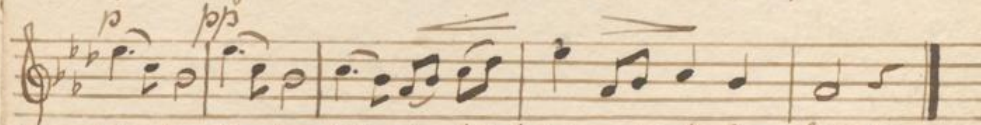
1. Die Lümmlein sie schlafen schon längst im Mondenschein, sie
2. die Wä-gelien sie sangen so süß im Sonnenschein, sie
3. Sandmännchen könnt' er schlafen und gütlich dinst' Fruchtschein, ob
4. Sandmännchen aus Sandjücker, ob schlüft er auch schon ein, ob



1. mit ihm mit dem Lüpfen auf ich- und Hagen - kein. *St*
2. sind zur Luft ge-gangen in ihren Nestlein klein. *St*
3. singend noch ein Liedchen nicht mag zu Lichte sein. *Und*
4. ist gar fast dem schlafen schon sein Guckäuglein; *ob*



1. wüßte sich der Schlafenbaum, er schlüft nicht im Traum:
2. hängen in dem Aesangrund, ob Hut allein sich kund:
3. wo er nun ein Liedchen fand, stand er schon in den Augen Sand:
4. künstet morgen mir willkürlich die Augenlein so fromm!



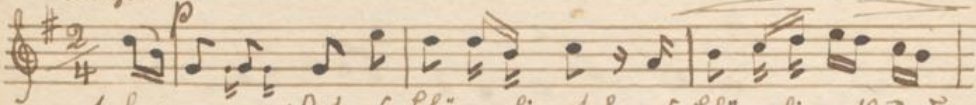
1. schlaf, schlaf, schlaf, schlaf du mein Liebes - kein!
2. — — — — —
3. — — — — —
4. — — — — —

Sopran.

Das Lämmli.

Opferzeit, All. viv. 2.

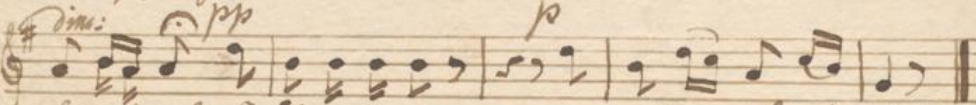
Allegretto



1. In welchem Ort es Lämmli ypf, es Lämmli wofft und
2. Ifo kummt mir mag Lämmli mit, byt nimmend als er
3. Das Lämmli blöht wofft mit für mi, i Tross mit brauch
4. O hat mi by mym Lämmli foy; i ypfend ab wai gar
5. U wari nimmst yftraub bi, u es Lämmli v war.



1. wofft, Das Lämmli ypfen nimm ma mag, waim yft ab mir im
2. fo! ab ist lauter Gott yal für-fige Tufft wo für, i ypf mag
3. ab. Es nimmst an an dem Lämmli fi! Das ypfenst mi waim so
4. mit; ab trüfflet wofft ab yftraubli wai, auf! i pf mag nimm
5. Tufft, so yft nur das mag Lämmli zu mir als Grab, Das



1. In welchem Ort. O Lämmli mir, i müßt gang bi dem foy!
2. Lämmli mit. - - - - -
3. ypfenli. - - - - -
4. lustig foy; - - - - -
5. bitten. - - - - -

Al
L
1.
2.
3.
4.
1.
2.
3.
4.
1.
2.
3.
4.
1.
2.
3.
4.