

Badische Landesbibliothek Karlsruhe

Digitale Sammlung der Badischen Landesbibliothek Karlsruhe

2 Folk songs - WK Mus.Ms. 33 a/b

Kalliwoda, Wilhelm

[S.l.], 1845-1870

Bass [2. Exemplar]

[urn:nbn:de:bsz:31-253221](https://nbn-resolving.org/urn:nbn:de:bsz:31-253221)

hsto.

Bass.

Leinhard's Höllelein.

für ymn. von beschr.
von W. Walther

Leinhard



1. Sei selig-mal ein pflanzel pflanzel im Montan-pflanzel, sei
2. Sei selig-mal ein pflanzel pflanzel im Montan-pflanzel, sei
3. Sei selig-mal ein pflanzel pflanzel im Montan-pflanzel, sei
4. Sei selig-mal ein pflanzel pflanzel im Montan-pflanzel, sei



1. mit dem mit dem Köpfen auf dem Köpfen-lein. Sei
2. Sei selig-mal ein pflanzel pflanzel im Montan-pflanzel, sei
3. Sei selig-mal ein pflanzel pflanzel im Montan-pflanzel, sei
4. Sei selig-mal ein pflanzel pflanzel im Montan-pflanzel, sei



1. wählst dich das blutige blutige, so pflanzel ein im Köpfen-lein:
2. Sei selig-mal ein pflanzel pflanzel im Montan-pflanzel, sei
3. Sei selig-mal ein pflanzel pflanzel im Montan-pflanzel, sei
4. Sei selig-mal ein pflanzel pflanzel im Montan-pflanzel, sei



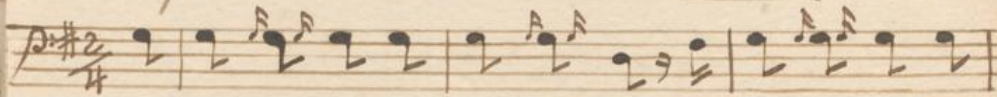
1. pflanzel, pflanzel - pflanzel, du mein Köpfen-lein!
2. - - - - -
3. - - - - -
4. - - - - -

Bass.

Das Lämmli.

Schweiz. Volk.

Allegretto p



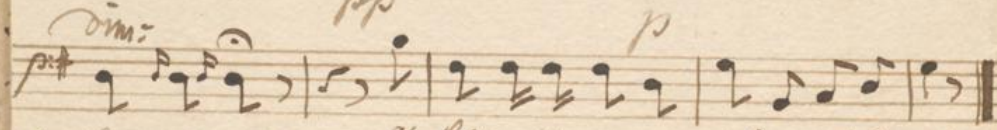
1. Du an dem Ort ab Lämmli y'paf, ab Lämmli woff und
2. Ifo kennst mir noch Lämmli nit, byt unneru nit w
3. Das Lämmli blüht auf! nit für mir, i Doust nit brachn
4. O löt mir by mynd Lämmli by; i y'ffand ab mynder
5. U mynd amich y'fo x ba bi, nit Lämmli v ynd

cresc:



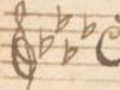
1. mynd, das Lämmli y'pafu in unna woff' d'um y'nd ab mir in
2. fo! ab ist laiden Gott ynd d'um y'nd y'nd yo für, i y'paf mynd
3. ab. fo mynd an unneru D'umli fi! das y'nd y'nd y'nd
4. nit; ab wöyflat y'nd ab y'nd y'nd, woff' i'f mynd unneru
5. D'umli, fo y'nd unneru d'um y'nd Lämmli zu mir ab y'nd, das

dim:

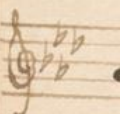


1. Gany so y'nd. O Lämmli mi, i mynd y'nd bi d'um by!
2. Lämmli nit. - - - - -
3. y'nd y'nd. - - - - -
4. by'nd by; - - - - -
5. by'nd y'nd. - - - - -

Sopran
Lied



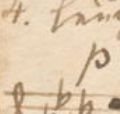
- 1.
- 2.
- 3.
- 4.



- 1.
- 2.
- 3.
- 4.



- 1.
- 2.
- 3.
- 4.



- 1.
- 2.
- 3.
- 4.