

# **Badische Landesbibliothek Karlsruhe**

**Digitale Sammlung der Badischen Landesbibliothek Karlsruhe**

## **An den Ufern des Rheins vom Bodensee bis zu den Niederlanden**

**Wolf, German**

**Leipzig, [ca. 1900]**

[Illustrationen mit Text]

[urn:nbn:de:bsz:31-253827](https://nbn-resolving.org/urn:nbn:de:bsz:31-253827)



DECK, VOM ST. PETER

und die Tremlose erwiderte seine stürmischen Bewerbungen mit gleichen Zärtlichkeiten. Dem getäuschten Herzen aber ahnte nichts Böses. Endlich eines Abends, als seine Geliebte ihn vorgeblich hatte harren lassen, schlich er sich heimlich zur Mühle und belauschte das eintvergessene Paar. Gebrochenen Herzens kehrte er zum Flusse zurück. Als er nun so verzweifelt im Kahne sass, kam der junge Edelmann von seinem nächtlichen Besuche zurück und rief dem Fährmann zu, er solle ihn hinüber nach Lahneck rudern; und als der arme Getäuschte willendlos gehorchte und mit eifrigen Ruderschlägen den leichten Kahn durch die nächtliche Dunkelheit führte, da erzählte herzlos und prahlerisch der Burgherr von der schönen Müllerin, die



LIMBURG



SCHLOSS BRAUNFELS

Sohn von dem Hofe des Mainzer Fürsten beim. Er hatte bald die schöne Müllerstochter erspäht

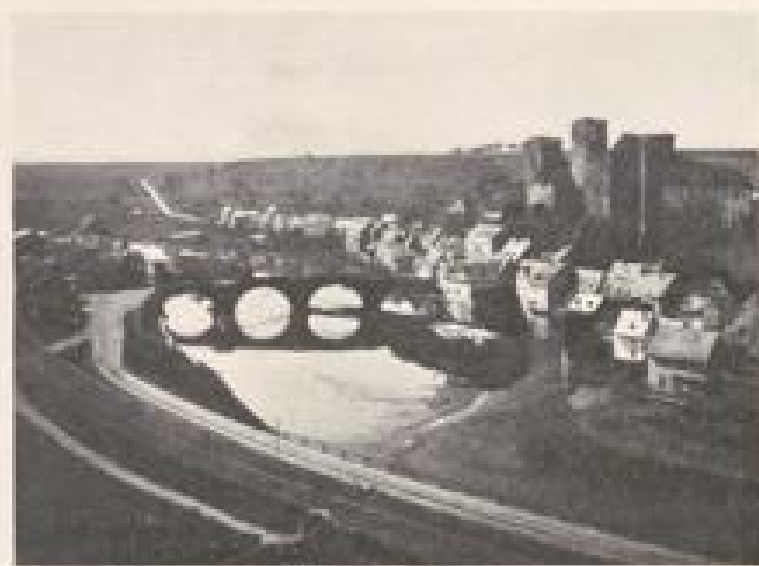
ihm zum jeden Abend ein Stöfflein versprochen. Doch das war dem Vielgeprüften zu viel! Er, als der Leib eigene des hohen Herrn, konnte ihm nicht zur Verantwortung ziehen und ritterlich mit ihm um die verlorene Ehre in offenem Zweikampf sich messen. Nur ein Mittel der Rache blieb ihm übrig. Schneller zog er an den Rudern, rascher glitt der Kahn über die gestauten Fluten des Flusses. Aber nicht das friedliche Städtchen drüben war das Ziel. Er steuerte wäher dem Rheinstrom zu, der oben mit Hochwasser wild und brausend durch die Lande zog. Zu spät erkannte der Junker die Absicht seines Fährmanns, der ihm seinen und des Mädchens treuen Treubruch verbielt, während der schwache Kahn bereits von der reisenden Strömung des Hauptflusses erfasst und in die wirbelnden Strudel gezogen wurde.



DIETKIRCHEN



WEILAURO



BUNKEL AN DER LAHN

BILDER VON DER LAHN