

# **Badische Landesbibliothek Karlsruhe**

**Digitale Sammlung der Badischen Landesbibliothek Karlsruhe**

## **Germania**

**Reichsbahnzentrale für den Deutschen Reiseverkehr**

**[Berlin], [1925?]**

Württembergisch Franken - Hohenlohe

[urn:nbn:de:bsz:31-254692](https://nbn-resolving.org/urn:nbn:de:bsz:31-254692)



Bad Mergentheim

La città più settentrionale del Württemberg è **Gundelsheim**, una cittadina con mura e torri ed il castello Horneck dell'Ordine teutonico, uno dei più grandi castelli sul Neckar. Nelle vicinanze **Ruine Hornberg**, la rocca ove Götz von Berlichingen scrisse la propria biografia e morì nel 1562.

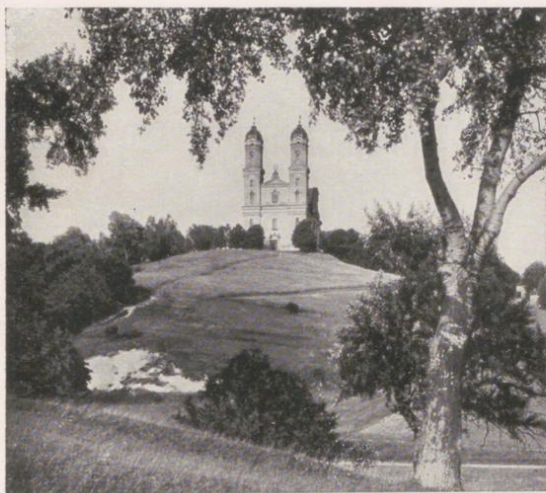
Nella parte più occidentale della regione, sulla linea ferroviaria Stoccarda — Bruchsal, è situata **Mühlacker** a. d. Enz coi ruderi di Löffelstelz; ivi si trova la grande stazione emittente radiofonica come pure

**Maulbronn** (m. 253 di alt.), Hotel Post. La celebre abbazia dei Cistercensi, fondata nel 1146, è il più bello e meglio conservato monastero della Germania. Qui si osserva in tutta la sua perfezione l'intero sviluppo dello stile romanico più remoto fino al gotico inoltrato. Particolarmente notevoli; il paradiso, un propileo di stile romanico inoltrato, la chiesa dell'abbazia costruita nel 1170, pure di stile romanico, il chiostro con una bellissima cappella-fontana il refettorio dei canonici, il refettorio dei laici, il salone dei confratelli, la sala del capitolo, il parlatorio, la casa dei canonici ed il giardino del convento con la torre di Faust (è preferibile di farsi accompagnare dal sagrestano!). Sui pendii cresce l'eccellente vino di Elfinger.

★

#### **Württembergisch Franken — Hohenlohe**

La parte settentrionale della regione è particolarmente ricca di città antiche e di castelli, situati in massima parte su sommità o nelle valli — profondamente intagliate nella pianura di Hohenlohe — del Tauber, del Jagst e del Kocher, in mezzo ad un paesaggio incantevole, talora fuori delle grandi linee di traffico e rimaste quindi completamente intatte.



**Santuario sul monte Schönenberg, presso Ellwangen**

All'estremo Nord, sul Tauber, trovasi

**Bad Mergentheim**, antica città ed importante stazione balneare (circa 16.000 bagnanti), m. 210 di alt., 6.800 abitanti, splendidamente adagiata nella valle del Tauber. Dal 1526 fino al 1805 residenza del Gran Maestro dell'Ordine teutonico. Aperta tutto l'anno per la cura.

**Indicazioni terapeutiche:** Bile, fegato, obesità, stomaco, intestino, stitichezza cronica.

**Mezzi di cura:** Cura delle acque; Karlsquelle (sorgente di media efficacia), Wilhelmsquelle (mite), Albertquelle (forte); cura dei bagni: tutti i bagni medicinali; cure dietetiche.

**Sport:** Tennis, equitazione, tiro a segno, pescagione, pesca alla lenza delle trote.

**Comunicazioni:** Linea ferroviaria Berlin—Würzburg—Stoccarda (vetture dirette Berlin—Bad Mergentheim) e Francoforte s/M.—Würzburg—Monaco (stazione di coincidenza Lauda, rispettivamente Würzburg). Servizio d'autocorriere. Gite circolari in torpedoni panoramici delle Poste del Reich fino a Rothenburg o. T.

**Alloggio:** Stabilimento di cura Hohenlohe con Haus Olga, Hotel Kurhaus, Kurhaus Victoria ecc. Asilo per giovani.

**Cose notevoli:** Antico castello dell'Ordine teutonico; vasti edifici di stile rinascimento e barocco. Casa di Mörike, Altertumsmuseum (Museo archeologico), Ruine Neuhaus. A **Stuppach**, una località nelle vicinanze, la celebre Madonna di Grünewald (quadro d'altare, 1517—1519).

**Informazioni:** Kurverwaltung.

**Weikersheim** (m. 236 di alt.), 1.700 abitanti, antica e pittoresca città circondata da vigneti. Interessante castello, residenza del principe Hohenlohe-Langenburg,





Stuppach, presso Bad Mergentheim: quadro d'altare di Grünewald

con la sontuosa e molto rinomata sala dei ricevimenti, del XVI–XVII. Secolo. Occasioni per esercitare lo sport e la pesca alla lenza,

**Alloggio:** Hirsch, Krone, Lamm.

**Informazioni:** Bürgermeisteramt.

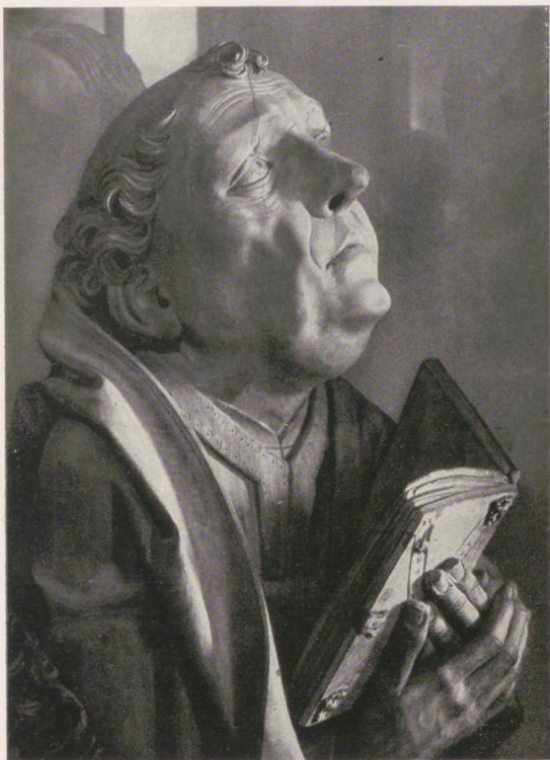
**Escursioni:** Schloss Waldmannshofen, Kunigundenkapelle presso Burgerrot. Con la ferrovia o la corriera postale al santuario Laudenbach (su una montagna), a **Niederstetten** (una cittadina cinta da mura con bel municipio e Castello di Haltenbergstetten) ed ai castelli di **Bartenstein** e **Schrozberg**.

**Creglingen** (m. 277 di alt.), sul Tauber. Antica città tuttora circondata da mura, con castello e bellissima Herrgottskirche del XIV. Secolo (chiesa molto celebre con altare a Maria, di Riemenschneider). (Gasthof Lamm; servizio d'autocorriere postali con Rothenburg o. T.).

**Informazioni:** Bürgermeisteramt.

Il fiume Jagst, che sbocca presso Jagstfeld nel Neckar, tocca nel suo corso

**Ellwangen** (m. 440 di alt.), 5,700 abitanti. Antica residenza ecclesiastica: dall'817 fino al 1460 Abbazia



Creglingen, scultura del Marienaltar  
(Riemenschneider)

del Reich e fino al 1802 prepositura di principi (Fürstpropstei). Servizio di autocorriere postali.

**Alloggio:** Hotel Goldener Adler, Lamm.

**Cose notevoli:** Rinomate chiese e costruzioni; la Stiftskirche — a tre campanili — costruita nel XIII. Secolo, la più importante costruzione a volta di stile romanico della Svevia; la chiesa dei Gesuiti del 1724 (ora evangelica); il castello sulla collina, sul monte **Schönenberg** la Wallfahrtskirche (Santuario) con la Gnadenkapelle (Cappella della Misericordia: 1639).

Nelle vicinanze le Ellenberger Höhen (collina m. 579 di alt.); Schloss Adelmansfelden; Schloss Rechenberg.

**Crailsheim**, 6.500 abitanti, pittoresca cittadina sulla Jagst. Nodo ferroviario. In Febbraio la storica festa popolare degli « Horaffen » ed alla metà di Settembre la celebre « fränkische Volksfest ».

**Alloggio:** Hotel Lamm, Post-Faber, ecc. — Asilo per giovani.

**Cose notevoli:** Stadtkirche, una chiesa il cui tabernacolo data dal 1498; Liebfrauenkapelle (una cappella del 1395); il Municipio (Rathaus) ed il Castello del Margravio.





Crailsheim

**Escursioni:** Attraverso la pittoresca valle della Jagst all'idillico **Kirchberg**, con castelli splendidamente situati. Sul cammino s'incontra il castello di Burleswagen. A Gerabronn ed Amlshagen (antico castello in stile rinascimento con bellissima Sala dei cavalieri). Amenisimo è il sentiero che mena alle Ruine Leofels ed a Schloss Morstein (un castello con interessante collina degli aironi «Reiherhalde») ed a **Langenburg**, un'incantevole cittadina di montagna sovrastante la Jagst, teatro del romanzo «Die Heilige und ihr Narr» di Agnes Günther (1913—14). Nella Bühlertal va notato altresì il **Vellberg**, di m. 375, con ben conservate fortificazioni della città ed un bel castello (ora Municipio).

**Schoental** (m. 210 di alt.) fondata verso il 1150, già abbazia dei Cistercensi, esempio classico di un ricco monastero dell'epoca del barocco, con lapide a Götz von Berlichingen († 1562). Alle porte del convento numerose iscrizioni (in versi di ritmo popolare) dell'abate Benedikt Knittel (XVI. Secolo). Un po' a valle del fiume, **Berlichingen**, già residenza della famiglia divenuta così nota in seguito al dramma di Goethe «Götz von Berlichingen»; **Jagsthausen** con tre castelli dei Berlichingen (nel Gabinetto archeologico dell'antico Castello la «mano di ferro» di Götz von Berlichingen) e **Möckmühl** con la rocca che nel 1510 Götz von Berlichingen difese contro la Lega Sveva.

Sul Kocher è situata

**Gaildorf** (m. 348 di alt.), (Gasthof Post), antica cittadina nella Kochertal, una valle circondata da montagne ricche di foreste.

**Cose notevoli:** Antico castello dei «Schenken», copieri di Limpurg (1482). Nuovo castello dei conti von



**Schloss Vellberg**

Puckler e Limpurg. Nella Villa di Bentinck la coppa istituita nel 1563 dall'imperatore Massimiliano. Stadtkirche (chiesa del XV. Secolo). Rathaus (municipio).

**Hall (schwäbisch).** (m. 306 di alt.), 10.500 abitanti, una delle più belle e meglio conservate antiche città del Reich, meravigliosamente situata nella valle del Kocher. Bagno molto frequentato per le sue acque saline. Bagni d'aria, di sole ed a nuoto. Impianti per sport. Opportunità per pescare (pesca alla lenza delle trote ecc.).

**Comunicazioni:** Ferrovia Heilbronn — Crailsheim — Norimberga e Stoccarda—Hall; servizio d'autocorriere.

**Alloggio:** Hotel Goldener Adler, Lamm-Post, Ritter, Rose, Solbadhotel, Traube. — Asilo per giovani.

**Cose notevoli:** Michaelskirche (una chiesa del XV. Secolo, campanile del 1156); Katharinenkirche con altar maggiore (1470); Rathaus, una costruzione barocca del 1735; Marktbrunnen (fontana del mercato, del 1509); berlina gotica. Vecchie strade, porte e torri. Gabinetto archeologico. Interessanti rappresentazioni medioevali a Pentecoste.

**Escursioni:** Alla celebre abbazia di **Grosskornburg** (XI. Secolo), passando davanti alla Ruine Limpurg.

**Informazioni:** Städtisches Verkehrsamt, Solbad.

Più a valle del fiume Kocher, le idilliche cittadine **Künzelsau**, **Ingelfingen** (notevole la rocca Lichtenek ed altresì i due castelli del Conte von Hohenlohe), **Niedernhall** (antica cittadina con miniere di sale), già residenza del cavaliere Götz von Berlichingen) e **Forchtenberg** (ruderi del castello, mura della città).

Sulla linea ferroviaria Hall—Heilbronn sono situate le romantiche cittadine medioevali **Waldenburg** (sull'orlo





**Abbazia di Grosskornburg, presso Schwäb. Hall**

di un'alta collina), **Neuenstein** e **Oehringen**, con notevoli ed antichi castelli dei principi di Hohenlohe; queste cittadine formano il cosiddetto «Malerwinkel» (angolo dei pittori) e sono molto frequentate.

### L'ALB SVEVA

è uno dei territori più frequentati dai turisti per la sua particolare e rara bellezza. Essa attraversa il paese, per una lunghezza di 180 km. ed una larghezza media di 40 km., da nord-est a sud-ovest e raggiunge a **Lemberg** la sua massima elevazione di m. 1015. I suoi principali pregi si riscontrano nel suo lembo settentrionale, intagliato da profonde valli, che cade a precipizio verso il territorio sottostante. Splendide antiche foreste di faggi, superbi castelli e rocche, fra cui le residenze originarie degli Hohenstaufen e degli Hohenzollern, città medioevali con considerevoli industrie, famosi monasteri e chiese danno all'Alb una piacevolissima ed attraente impronta storica e panoramica.

**Aalen** (m. 450 di alt.), 12.000 abitanti, già libera città del Reich, situata nella valle del Kocher ai piedi dell'Alb del nord-est, una località assai industriale con bello ed antico Municipio (al di sopra dell'orologio del Rathaus lo «Spion», emblema della città). Bagno a nuoto, Pesca alla lenza delle trote.

**Comunicazioni:** Punto di congiunzione delle linee ferroviarie Crailsheim—Ulm e Nördlingen—Stoccarda. Servizio di autocorriere postali.

**Alloggio:** Gasthaus Königin Olga ecc. — Asilo per giovani.

**Informazioni:** Fremdenverkehrsverein.