

# **Badische Landesbibliothek Karlsruhe**

**Digitale Sammlung der Badischen Landesbibliothek Karlsruhe**

## **2 Sacred songs - WK Mus.Ms. 25**

**Kalliwoda, Wilhelm**

**[S.I], 1840-1880**

Sopran I [1. Exemplar]

[urn:nbn:de:bsz:31-253057](https://nbn-resolving.org/urn:nbn:de:bsz:31-253057)

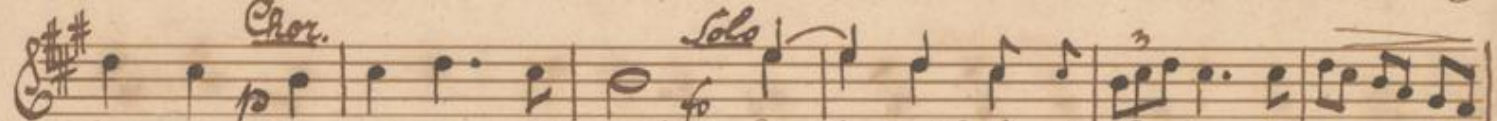
Andante.  
Solo



1. Ihr Engel dort o bau, an Lindorn so raus, könnt, sal sat mir  
2. Gnuv nief uf und pfriaba in jagli-ya Lust die frili-ya  
3. Im Laban, im to-ya, Ma-ri-a si-ya, wann Allah aif

Chor

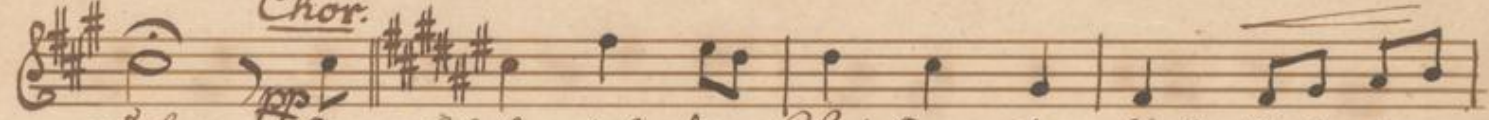
Solo



loban Ma-ri-a mit nief, könnt sal sat mir loban Ma-ri-a mit  
Lin-ba, die fräudi-ya Lust, die fräuli-ya Lin-ba, die fräudi-ya  
Drofta, miu Trost miu Ruf, wann Allah aif Drofta, miu Trost miu

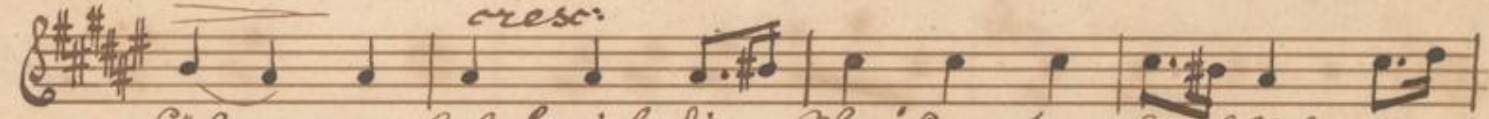
Chor

Solo



nief; lasst miuf die Weifan, so lieb lich, so  
Lust, das sal-ya fut-züden, das ganz miuf durch,  
Ruf; lasst all miu Lin-dan daum jü-ba-lu zu

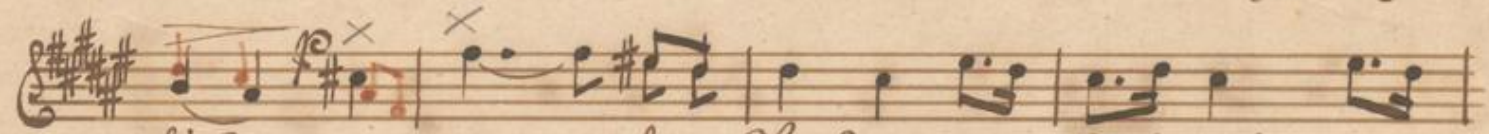
cresc.



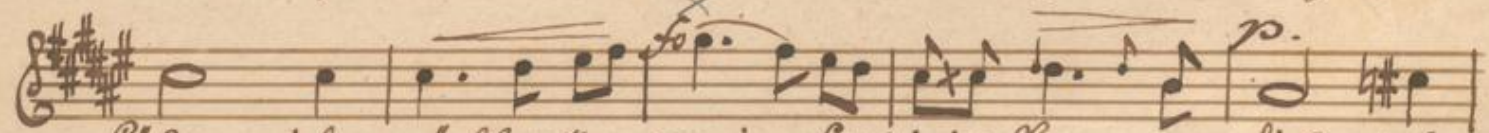
früß, o lasst miuf die Weifan, so lieblich, so  
Driugt, das sal-ya fut-züden, das ganz miuf durch,  
die, lasst all miu Lin-dan daum jü-ba-lu zu



früß, uf mößta sin gni-ya weifan in die we-  
Driugt, Ma-ri-a zu sin-ya weifan in die we-  
die, und si-ya far-min-dan und we-fa dief



die; o lasst miuf die Weifan, so lieblich, so  
früß; das sal-ya fut-züden, das ganz miuf durch,  
mir; lasst all ..... miu Lin-dan daum jü-ba-lu zu



früß, uf mößta sin gni-ya weifan in die we-  
Driugt, Ma-ri-a zu sin-ya weifan in die we-  
die, und si-ya far-min-dan und we-fa dief mir, und

ritard:



mößta sin gni-ya weifan in die we-  
ri-a zu sin-ya weifan in die we-  
si-ya far-min-dan und we-fa dief mir!