

Badische Landesbibliothek Karlsruhe

Digitale Sammlung der Badischen Landesbibliothek Karlsruhe

2 Sacred songs - WK Mus.Ms. 25

Kalliwoda, Wilhelm

[S.I], 1840-1880

Sopran

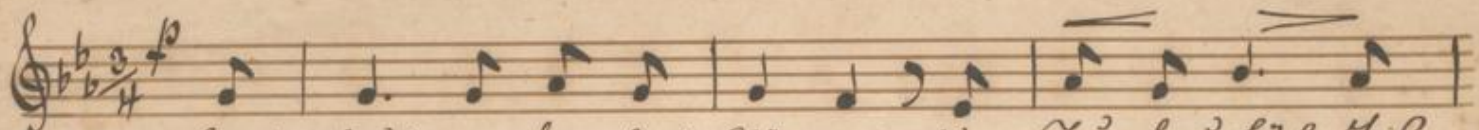
[urn:nbn:de:bsz:31-253057](https://nbn-resolving.org/urn:nbn:de:bsz:31-253057)

Sopran!

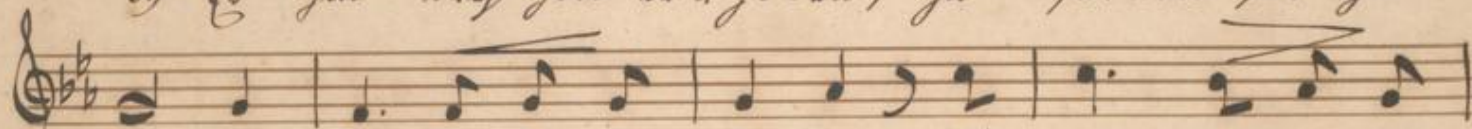
Loblied an Maria.

Inv. No 134.

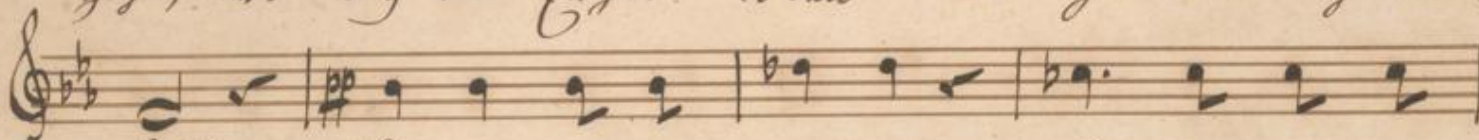
W. Kalliwadny



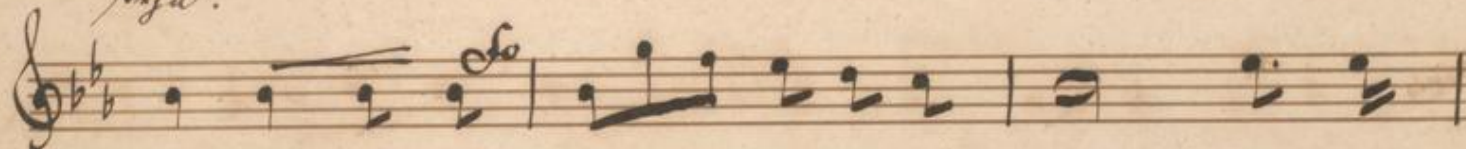
1) Kingt laub in lau-lau Gie-ru der Jungfrau süß-Hub
2) O' sa-lig-ke der Lammien', du impen Tröster
3) O' hat dich Gott an-geban, zu heuren sal'gen



Lob; lufft sie auch sehr zu-ruhen, die Gott so sehr an-
in, wie wasu die voll was-beruhen, mit heuren Kinder
hüßu, wo dich nun singal loben und zu-loben dich nun.



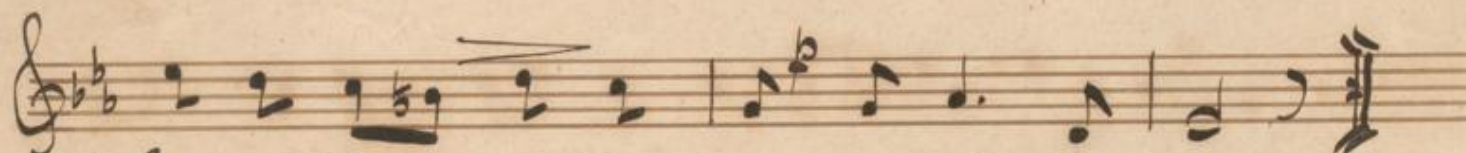
lob!
süß!
Hüßu.
Gai-li-ge Ma-ri-er, sui-li-ge Ma-



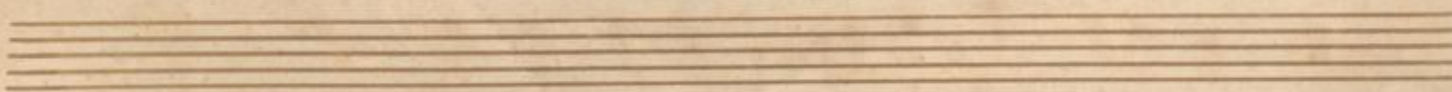
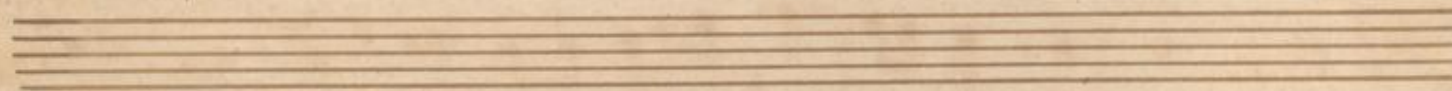
ri-er, sui in der - uen heurligkeit sehr zu "



lobt in heurigkeit, sui in der - uen



heurligkeit sehr zu " lobt in heurig-keit.



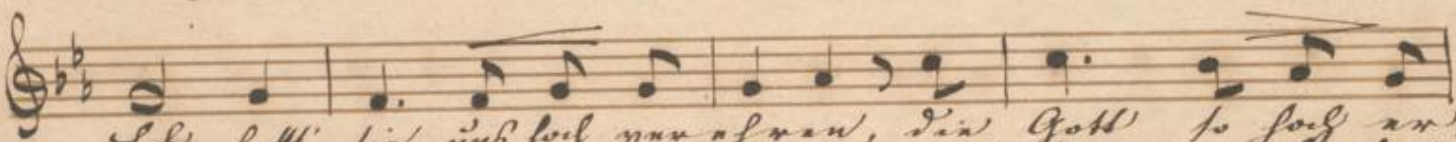
Sopran.

Loblied an Maria Inv. No 134.

M. Kallwieda



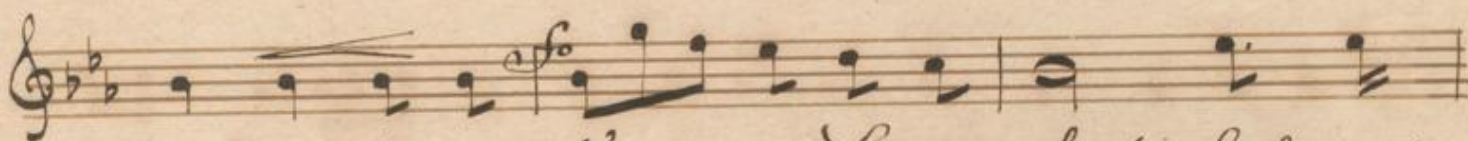
1) Klingt süß in frauen Ohren, die Singfrau süßstüb
2) O heiligste der Frauen, die unsrer Tröstin
3) Ich lob dich Gott erloben, zu preisen sol' ich



Lob, laßt sie sich hören, die Gott so süß er
in, mir wach die voll was können, mit frommen Kindern
höflich, wo dich mich lugal loben und jubelnd dich im



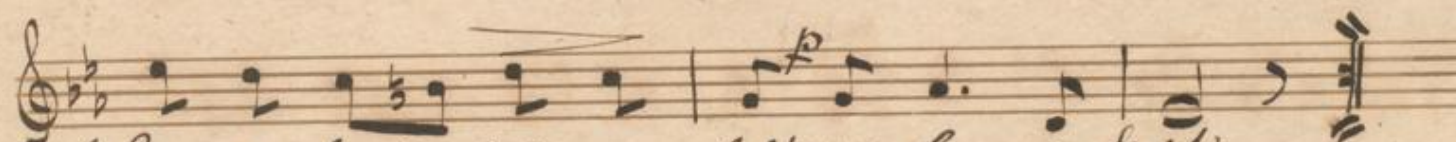
lob! Heiligste Maria, Heiligste Maria
him.
stufen.



ri - er, sie in die - unerschulig - lict süß er



lobt in Ewigkeit, sie in die - un



erschulig lict süß er - lobt in Ewigkeit.



Sopran.

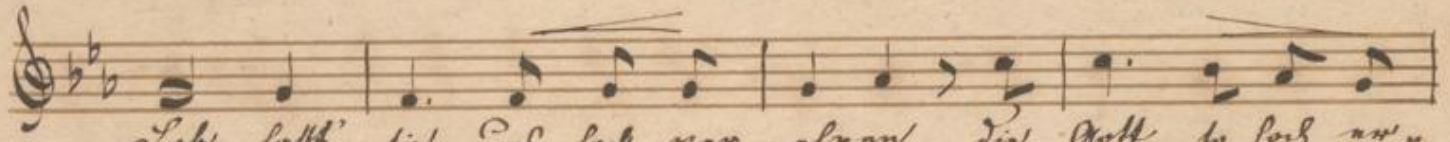
Loblied an Maria.

In. No 134.

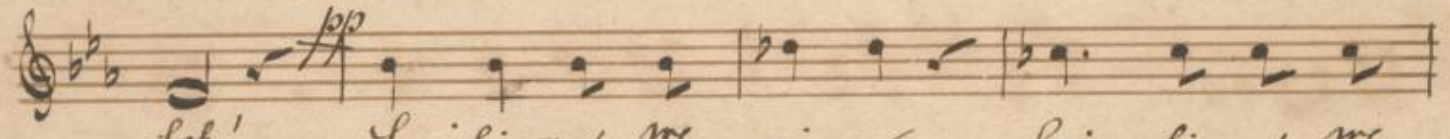
W. Kalliwoda



1) Dingt laut in fro-hen Chören das himmli-lich-Heil
2) O he-lyge dae Frauen, du unser Zu-Fluch-
3) O he-lyge Gott er-loben, zu himm-lich-ge-
lob!



Lob, laßt sich nicht hören, die Gott so hoch er-
in, wir rufen dir wohl Dank zu, mit frommen Kindern,
höflich, da dich und Engel loben und jubeln dich an.



him-
mel!
Engel!

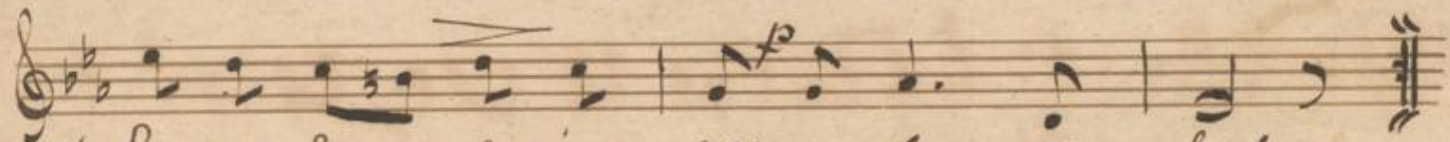
Heilige Ma-ri-a, heilige Ma-
ri-a, heilige Ma-ri-a, heilige Ma-
ri-a, heilige Ma-ri-a, heilige Ma-ri-a.



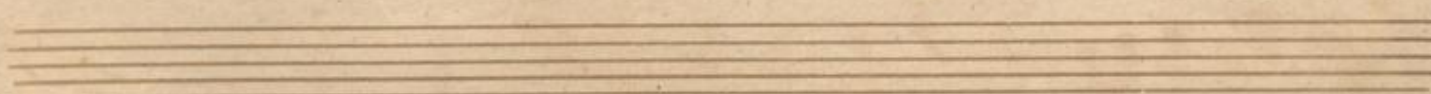
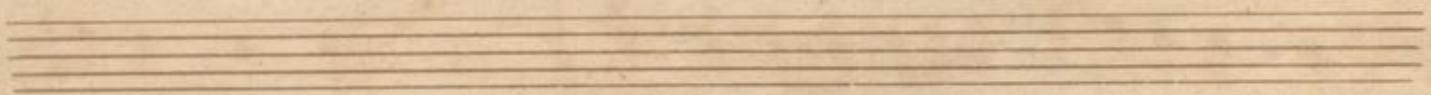
ri-a, heilige Ma-ri-a, heilige Ma-ri-a, heilige Ma-ri-a, heilige Ma-ri-a, heilige Ma-ri-a.



lobt in frommen Kindern, heilige Ma-ri-a, heilige Ma-ri-a, heilige Ma-ri-a, heilige Ma-ri-a, heilige Ma-ri-a.



Heilige Ma-ri-a, heilige Ma-ri-a, heilige Ma-ri-a, heilige Ma-ri-a, heilige Ma-ri-a, heilige Ma-ri-a.

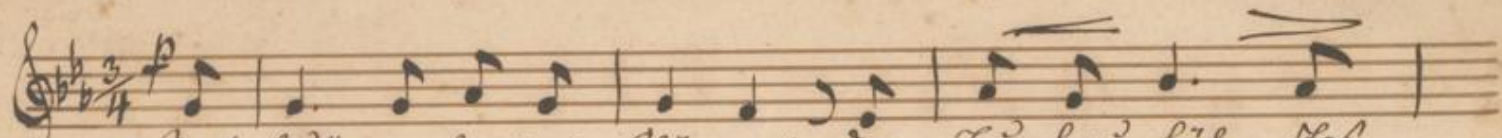


Sopran.

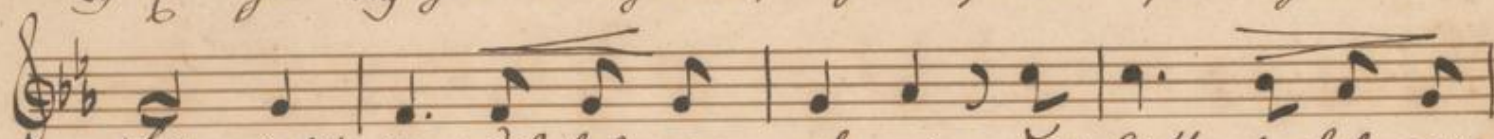
Loblied an Maria.

Inv. No 134.

W. Kalliwoda



1) Kriegl fucht in heiligen Eo-nen, der Jungfrau Lief-Flab
2) O, he-ligste der Frauen, der heiligen Lu-then
3) O, heiligste Gott er-geben, zu heiligen heil'gen



Lob, laßt sie mit euch er-geben, der Gott so heilig er
in, wir rufen die heilige Lu-then, mit heiligen Lief-Flab
Lief, der Lief mit heiligen loben und jubelnd Lief mit



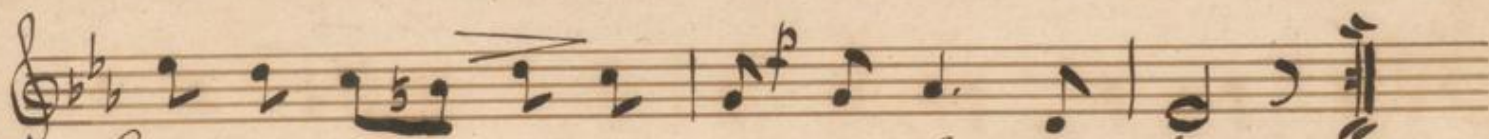
lob!
him!
Hofu.
Lob-lich-ge Ma-ri-er, Lie-lich-ge Ma-



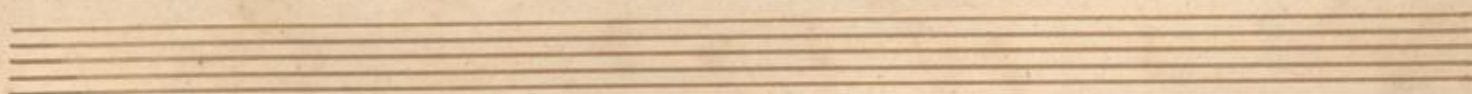
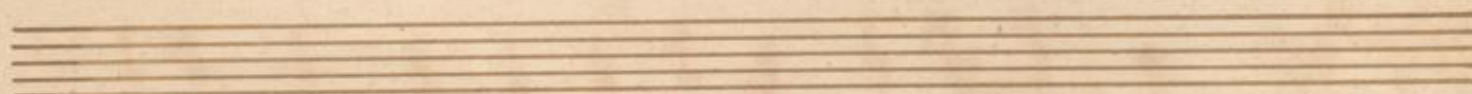
ri-er sei in der heiligen Lief-Flab er-geben



lobt in heiligen Lief-Flab sei in der heiligen



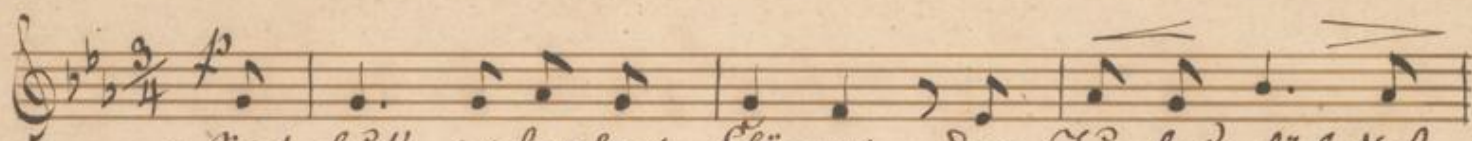
heiligen Lief-Flab er-geben lobt in heiligen Lief-Flab.



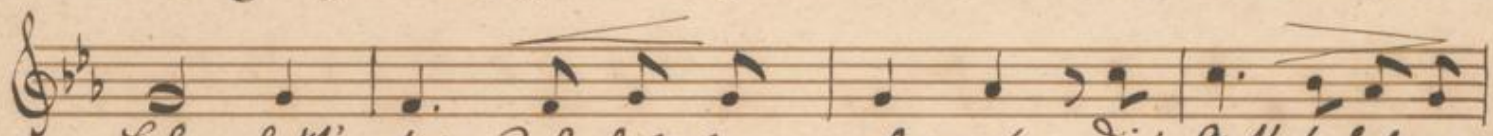
Sopran.

Loblied an Maria.

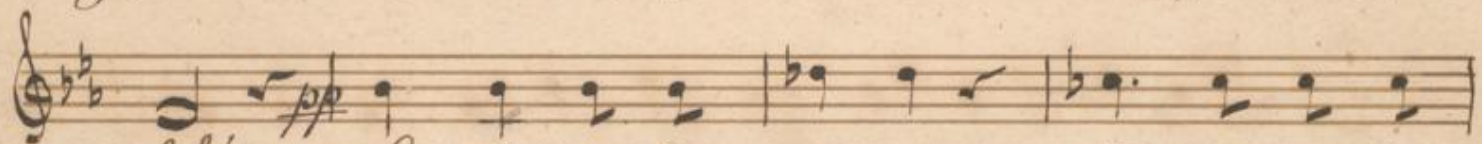
M. Kalliwoda.
Dw. No 134.



1. Nicht stüt' in frommen Lören das Jungfrau süßstüb
2. O! ja - liegste dar Frauen, du uns're Tröstin,
3. Es ist dich Gott er - loben, zu preisen sel - gen



Lob; lufft' hin zum hoch - dar - ston, die Gott so hoch er -
in, wie nahn dir voll Wer - trauen, mit frommen Liden,
hörs, wo dich mein Engel loben und jubelnd dich um -



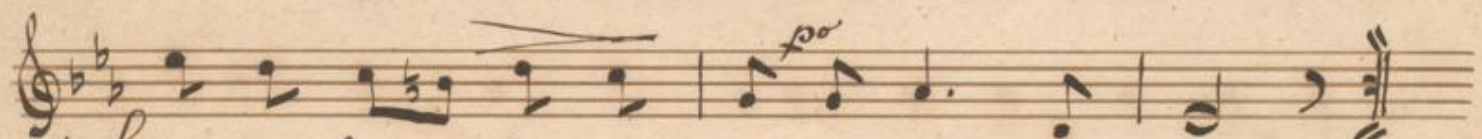
lob!
him!
Mach'n.
Heil'ig' Ma - ri - a, Heil'ig' Ma -



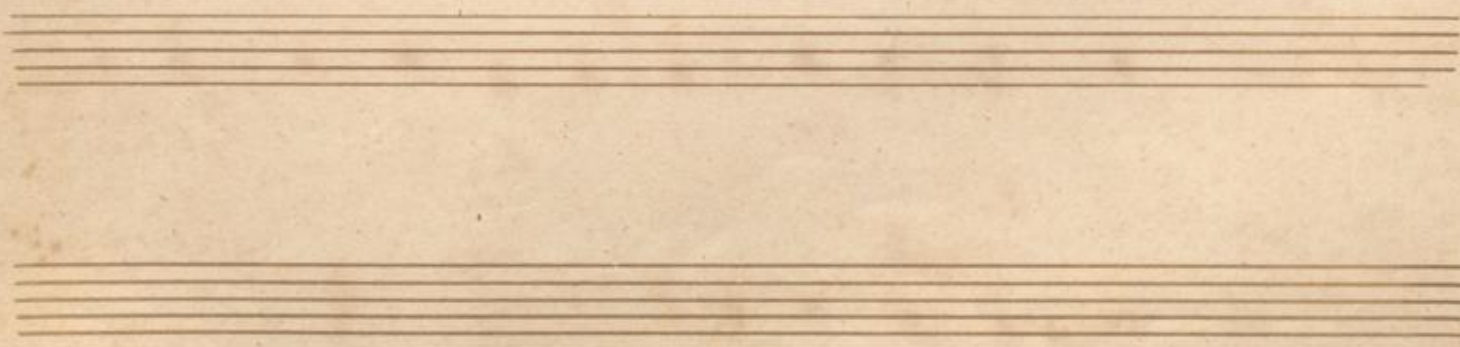
ri - a, sei in dei - ner heil'ig' Zeit lob' zu -



lobt in Frey - Zeit, sei in dei - ner



heil'ig' Zeit lob' zu - lobt in Frey - Zeit.

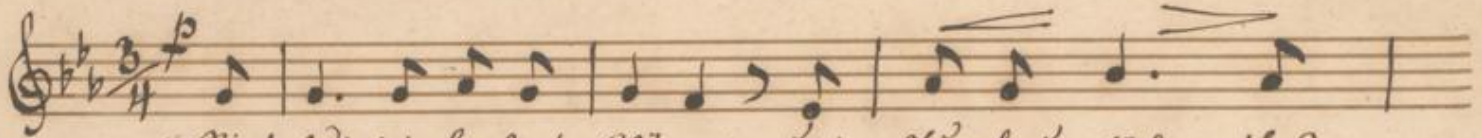


Sopran.

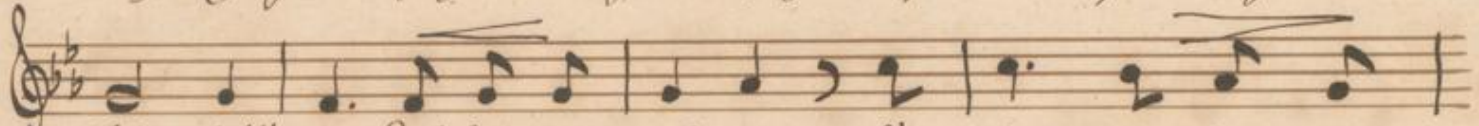
Loblied an Maria.

No. No. 134.

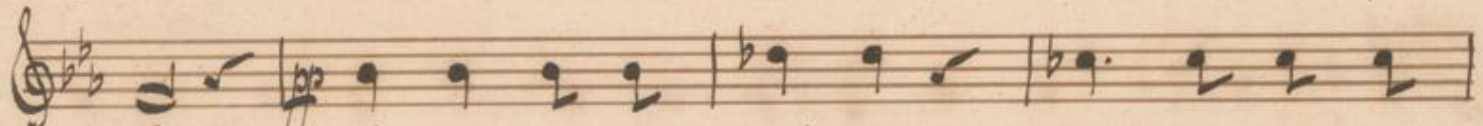
W. Kalliwoda



1) Ringt fast in saubren Chören das
2) O' ja - lieftes das Frauen, die
3) Es ist dich Gott er - so - ben, zu
Lob - sen dich - Has
Lob - sen dich - Has
Lob - sen dich - Has



Lob; lass' sie mit dich er - neu, die
in, die nach dir voll der - barm, mit
Lob, wo dich nun Engel loben
Gott so dich er - neu
Lob - sen dich - Has
Lob - sen dich - Has



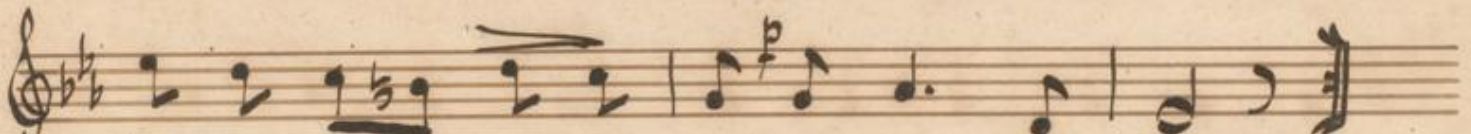
Lob!
Himm!
Lob!
Lob - li - ye Ma - ri - a,
Lob - li - ye Ma - ri - a



ri - a, sie in die - nen Haus - lich - seit dich er - neu



lobt in E - nig - seit, sie in die - nen



Er - seit dich dich er - lobt in E - nig - seit.

