

# **Badische Landesbibliothek Karlsruhe**

**Digitale Sammlung der Badischen Landesbibliothek Karlsruhe**

## **Album für Gesang mit Begleitung des Pianoforte**

**Stuttgarter Liederkranz**

**Stuttgart, [circa 1870]**

15. Die Zigeuner

[urn:nbn:de:bsz:31-257273](https://nbn-resolving.org/urn:nbn:de:bsz:31-257273)

## 15.

## DIE ZIGEUNER.

F. Rücken.

Moderato.

PIANO.

*grazioso*

*p*

*Ped.*

*f marcato*

- |                    |                 |                                     |
|--------------------|-----------------|-------------------------------------|
| 1. Tief im Forst   | aus dem Horst   | En - le ist ge - flo - gen .        |
| 2. Welt ist gross, | un - ser Loos : | kei - ne Heimath ha - ben .         |
| 3. Wenn der Fang   | uns ge - lang , | sind wir rasch ent - schwan - den . |

*pp*

*cresc.*

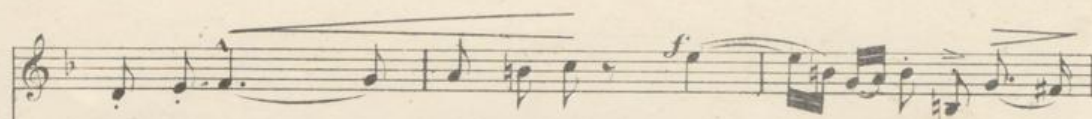
*f*

*mf*

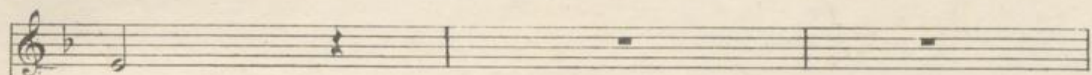
*p*

*Ped.*

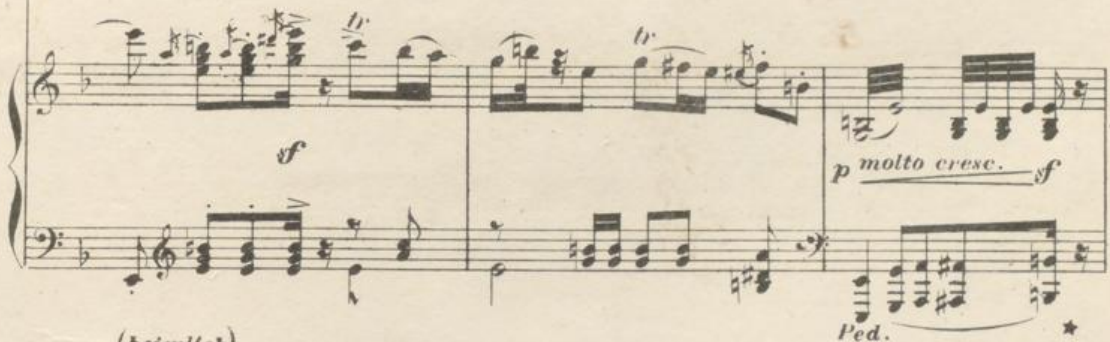




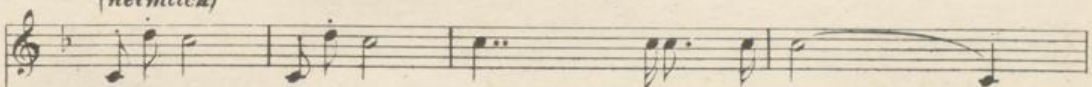
Wo im Moor \_\_\_\_\_ schwankt das Rohr, hüpf \_\_\_\_\_ das Jrrlicht schon em -  
 Un - geschent \_\_\_\_\_ was uns freut neh - men wir was uns sich  
 Wald ist dicht \_\_\_\_\_ Mond gibt Licht, und \_\_\_\_\_ der Häschergreift uns



por -  
 beut -  
 nicht .



(heimlich)



Kätzlein schreit uns die Zeit, nur hinaus ge - zo - - gen,  
 Je - der Raub wird ins Laub, tief ins Moos ver - gra - - ben,  
 Durch den Tann nur vor - an, Pfa - - de sind ge - fan - - den;





al - les stumm rings herum, Nacht ist uns ge - wo - - - gen.  
 gold - ne Ding Bett' und Ring sind für Liebchen Ga - - - ben.  
 Kuss und Wein Lieb - ste mein sol - len jetzt uns mun - - - den.

Nacht ist uns ge - wo - - - gen.  
 sind für Lieb - chen Ga - - - ben.  
 sol - len jetzt uns mun - - - den.

Auf! durch die Nacht, schleicht sacht, auf durch die Nacht,  
 Auf! durch die Nacht, schleicht sacht, auf durch die Nacht,  
 Auf! durch die Nacht, schleicht sacht, auf durch die Nacht,

*pp* *sp* *f* *f* *cresc.*

*sp* *p* *crescendo* *Ped.* \*

*f.* *p* *cresc.* *f.*

*ff* *pp* *f* *ff* *Ped.* \*



schleicht sacht, auf! habt Acht, habt Acht, nur fort habt Acht,  
 schleicht sacht, auf! habt Acht, habt Acht, nur fort habt Acht,  
 schleicht sacht, auf! habt Acht, habt Acht, nur fort habt Acht,

habt Acht, habt Acht —, habt Acht!  
 habt Acht, habt Acht —, habt Acht!  
 habt Acht, habt Acht —, habt Acht!

CHOR. Auf: durch die Nacht,  
 Bass I. u. II.

Ohne Chor vom \* zum \*



Musical score for the first system. It consists of three staves: a vocal line (treble clef), a vocal line (bass clef), and a piano accompaniment (grand staff). The key signature is one sharp (F#) and the time signature is 4/4. The vocal lines begin with a *pp* dynamic and transition to *f*. The piano accompaniment starts with *pp* and includes a *Ped.* marking. Dynamics for the piano part include *pp*, *mf*, and *ff*. A star symbol is placed below the piano part in the second measure of the second system.

*pp*  
 schleicht sacht, auf, durch die Nacht,

*pp*  
*mf*  
*ff*  
 Ped.

Musical score for the second system. It consists of three staves: a vocal line (treble clef), a vocal line (bass clef), and a piano accompaniment (grand staff). The key signature is one sharp (F#) and the time signature is 4/4. The vocal lines begin with a *pp* dynamic and transition to *f*. The piano accompaniment starts with *pp* and includes a *Ped.* marking. Dynamics for the piano part include *pp* and *ff*. A star symbol is placed below the piano part in the second measure of the second system.

*pp*  
 schleicht sacht, auf! habt Acht, habt Acht, nur

*pp*  
*ff*  
 Ped.



\*  
Acht !

fort, habt Acht —, auf ha - bet Acht !

*ff* *f* *p*

*grazioso*

*legg.*