

Badische Landesbibliothek Karlsruhe

Digitale Sammlung der Badischen Landesbibliothek Karlsruhe

Achtaler Volkshymne - WK Mus.Ms. 41 a

Kalliwoda, Wilhelm

[S.l.], 1880-1890

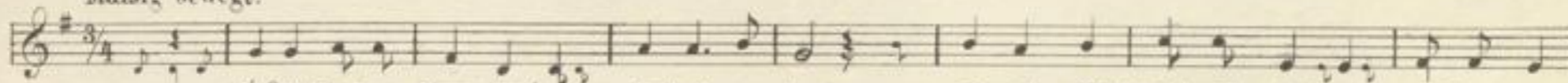
Singstimme [3. Exemplar]

[urn:nbn:de:bsz:31-262113](https://nbn-resolving.org/urn:nbn:de:bsz:31-262113)

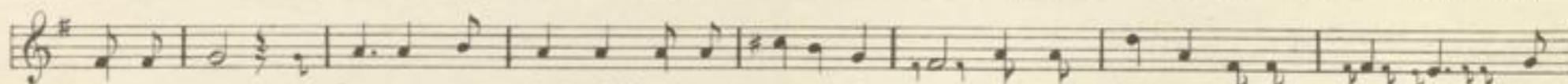
Achthaler Volkshymne.

Comp. v. W. Kalliwoda

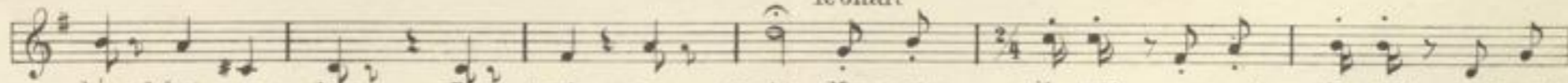
Mäßig bewegt.



1 D' Ochtholer Herrn leb'n s'is halt a Graus wan's in's Wirthshaus'l kama woll'ns gor
 2 Kamen's zsam spieln's Cac-co und deutsches Taruk und sammeln Pro-zen-te für a Roas nach
 3 Manchmel da tratschen's A-nand ghöri aus so via si's halt lernen von da Weibern
 4 Doch der Hoader zu Och-thol'er dauert nôt lang, weil's Jedem vorm z' Haus hocken Angst wird
 5 Sie sing'n da Fuahrman u da Hans'l a no, und Glück auf und Glück auf u wir Knappen
 6 Wan's Mailüfterl waht u. da Stier auf d' Olm springt da les'n die Herrn a via's Dögerl
 7 Dös höret der Freund in sein' bodisch'n Land, kimt glei oder soa um dia Hundstäg



1 nimma raus. Oaner vo Carlsruh' so e rechter Cumpen, hot's g'lehrt wie ma Sitz'n blei-b'n
 2 Inns-bruk. Doch mit dem Roas'n können's a no lang wart'n, no millienen mal misch'n dia
 3 zu Haus, do gibts nachher Feindschaft und bitterm Verdruss, weil's Leben bis weil'n an
 4 und hang, do singen's bold wieder die Hamerschmied's gsöll'n, dia do bleibn und hoam geh'n und
 5 san do auch lassen's da Hansl zu- weil'n schön hupfn und then fleisi dia stoanern
 6 schön singt, do gengen's in d' Laubi trink'n Märzenstoff gnua und zucherzen und jodeln wie auf der
 7 u manan'd, und thuat mit als wär er von Ochthol da z' Haus, dös gibt dan a Gaude s' lolst
 lebhaft



1 b' schöni-gen kann Er sogt, er sogt: Nur nit g'huddlt nur nit g'huddlt s' geht schön
 2 teufl'li sch'n Kartn Ober je ober je " " " "
 3 Wechs'l hobn muß, " " " "
 4 then was sie wölln " " " "
 5 Moals krügl'n lupfn " " " "
 6 Olma der Bua " " " "
 7 Koaner nit aus " " " "



langsam, langsam a. nur nit g'huddlt nur nit g'huddlt. s' geht schön langsam langsam a.

