

Badische Landesbibliothek Karlsruhe

Digitale Sammlung der Badischen Landesbibliothek Karlsruhe

**Vues pittoresques des chateaux, monumens et sites
remarquables de l'Alsace**

Rothmüller, Jacques

Colmar, [1839]

Le Sternsée

[urn:nbn:de:bsz:31-265342](https://nbn-resolving.org/urn:nbn:de:bsz:31-265342)

Le monastère de Schauenberg.

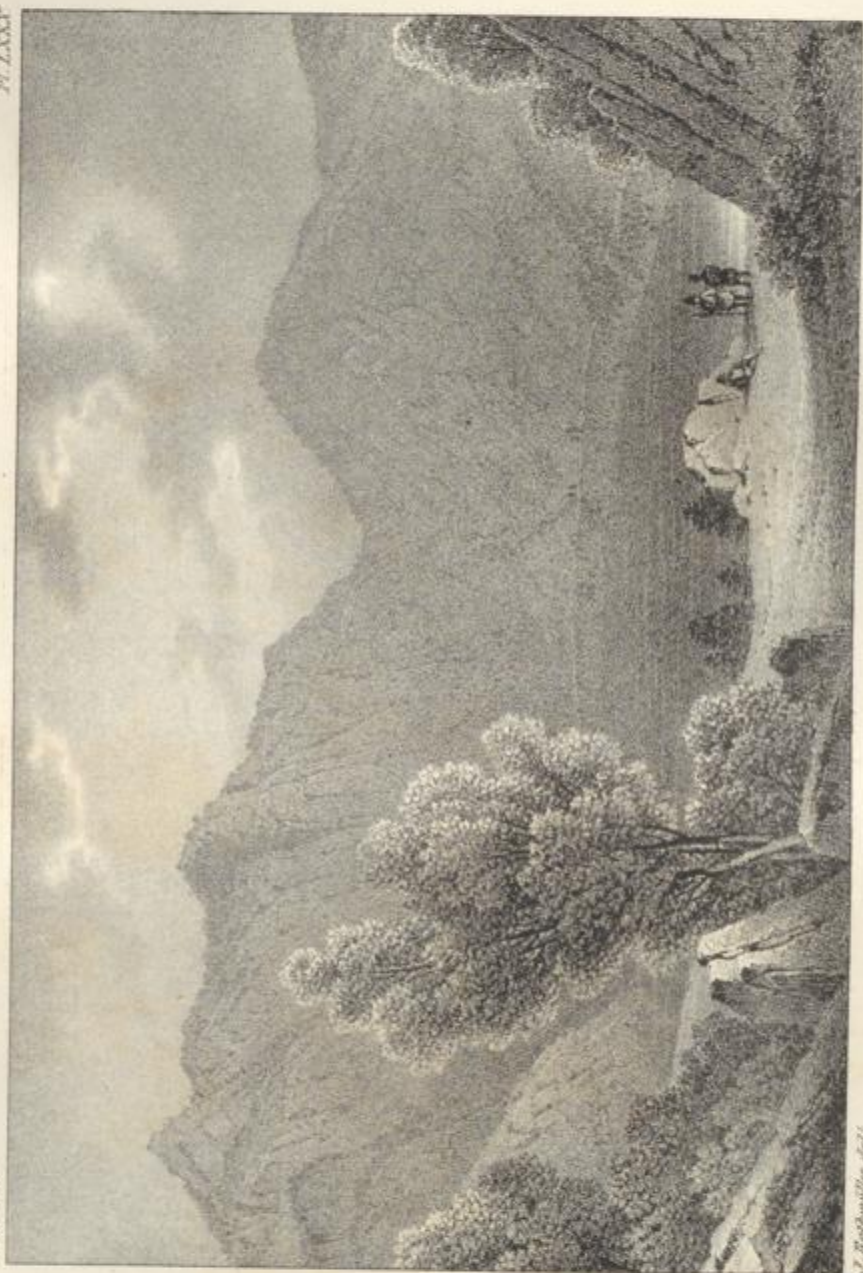
Après l'ancien monastère de sainte Odile, le Schauenberg, situé au-dessus de Gueberschwihr, est de tous les établissements religieux d'Alsace, celui qui attire le plus grand concours de pèlerins. Nous ne rappellerons pas toutes les traditions vulgaires qui se rattachent à cet édifice; car ce n'est pas à l'histoire à servir d'auxiliaire à la superstition, qui malheureusement a, comme tous les préjugés, la puissance de lutter contre les progrès de la raison.

Si le Schauenberg est digne de fixer l'attention par la beauté de sa position d'où se déroule toute la carte d'Alsace, il l'est encore davantage par les nombreux souvenirs historiques qui l'entourent. Du point qu'il occupe l'on aperçoit la plus grande partie des châteaux qui se trouvent sur cette ligne des Vosges. Il en est un qui a disparu: c'est celui de Mittelbourg que possédaient autrefois les nobles de Græth, et qui était situé près de Gueberschwihr qui en possédait plusieurs. C'est devant ce château que les Armagnacs éprouvèrent le seul échec qu'ils eurent à subir durant le cours de leurs sanglantes dévastations; ils ne parvinrent jamais à s'en emparer, et cependant les assiégés ne se composaient en grande partie que de femmes. Sans vouloir ôter à ce sexe le mérite du courage militaire, dont plus d'une fois il a fourni des exemples, qu'il nous soit cependant permis d'admettre que ces amazones étaient sans doute secondées par la nature de leur position qui, selon quelques auteurs, paraît avoir été inexpugnable.

Le Sternsée.

Le lac, connu sous le nom de *Sternsée*, est situé dans le sein des montagnes qui cernent la vallée de Massevaux. Il semble puiser ses eaux mystérieuses aux mêmes sources qui alimentent ceux que l'on rencontre dans une autre partie des Vosges. Moins vaste que les lacs Blanc et Noir, il paraît avoir comme eux une immense profondeur. De toutes parts il est entouré par le flanc des montagnes qui s'élèvent presque verticalement, et qui sont couronnées par des masses de granit qui semblent à chaque instant devoir rouler dans l'abîme. A la partie supérieure du lac existe une ouverture d'où s'échappent les eaux et où l'on a établi une écluse qui permet d'en fixer le niveau. Au sommet des montagnes, le chemin tourne le lac et dans une de ses parties laisse apercevoir, à travers les rochers, comme à travers un vaste panorama, les belles plaines de l'Alsace.

M. LXXXV



Houssé del.

J. Rochouville sculp.

Ensemble de la Vallée de l'Alzou

Le Sternsee,
Vallée de l'Alzou

