

# **Badische Landesbibliothek Karlsruhe**

**Digitale Sammlung der Badischen Landesbibliothek Karlsruhe**

## **Die heilige Geschichte von der Erschaffung der Welt bis zu dem ökumenischen Concilium von Trient**

Von der Erschaffung der Welt bis zur Abführung der Juden in die babylonische Gefangenschaft

**Krafft, Karl Georg**

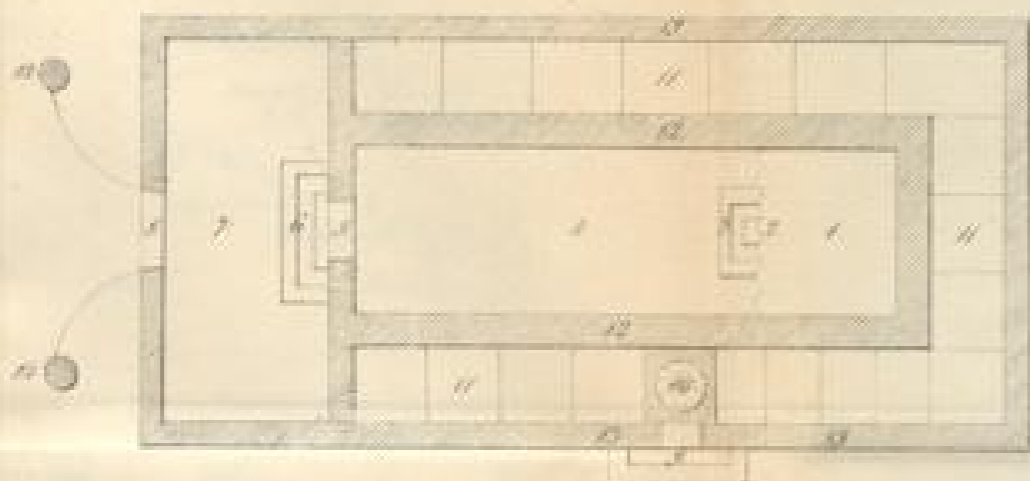
**Schaffhausen, 1854**

Illustrationen: Planzeichnung des Salomonischen Tempelbaues

[urn:nbn:de:bsz:31-261321](https://nbn-resolving.org/urn:nbn:de:bsz:31-261321)

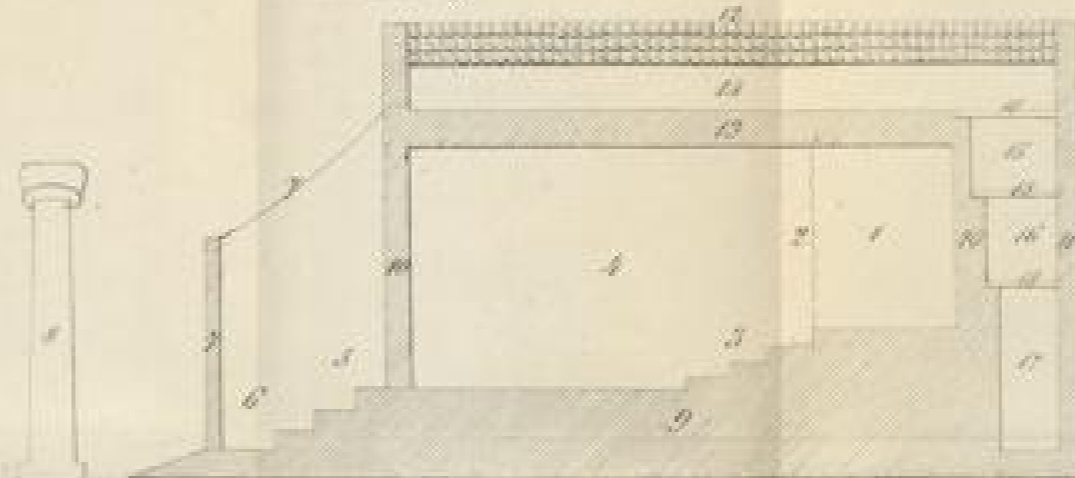
# Planzeichnung des Salomonischen Tempelbaues.

A. Grundriß.



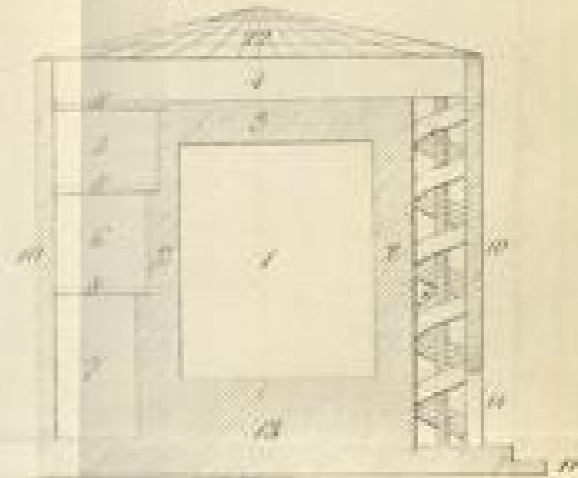
1. Das Allerheiligste 3 Reg 6, 20 (20 Ellen lang u. breit)
2. Der Vorhang vor dem Allerheiligsten 2 Parul 3, 24
3. Stufen aus dem Heiligen in das Allerheiligste
4. Das Heilige 3 Reg 6, 12 (40 Ellen lang u. 20 breit)
5. Innerer Tempelthor Eingang zum Heiligen
6. Stufen aus dem Vorhof in das Heilige
7. Der Vorhof atrium oder porticus (20 Ellen in der Länge u. 40 in der Breite des Tempels)
8. Äußerer Tempelhaupteingang
9. Tempelseiteneingang 3 Reg 6, 8
10. Wendeltreppe zu den Seitengewächern u. zu dem Dachstuhl des Tempels 3 Reg 6, 8
11. Das unterste Stockwerk der Tempelseitengewächser 3 Reg 6, 5, 6, 8 (besteht aus dem Passa- und dem oberen Appermenten) 3 Ellen weit
12. Die innere Tempelmauer wahrscheinlich 2 1/2 Elle dick
13. Äußere Tempelmauer von unbestimmter Dicke Länge des ganzen Tempels 90 Ellen Breite 40 Ellen
14. Die beiden Eingangssäulen Boaz und Jachin 2 Parul 3, 17

B. Längendurchschnitt



1. Das Allerheiligste 20 Ellen hoch 3 Reg 6, 20
2. Der Vorhang zum Allerheiligsten
3. Stufen aus dem Heiligen in das Allerheiligste
4. Das Heilige wahrscheinlich 30 Ellen hoch u. 40 lang 3 Reg 6, 2
5. Stufen aus dem Vorhof in das Heilige
6. Der Vorhof 20 Ellen in der Länge
7. Die äußere Vorhofmauer wahrscheinlich mit einem Vorhange zum Schutze des Vorhofes verbunden etwa 20 Ellen hoch
8. Die eine der beiden Eingangssäulen 22 1/2 Ellen hoch 3 Reg 1, 13, 16
9. Der Sockel des inneren Tempelhauses unter dem Heiligen wahrscheinlich 10 unter dem Allerheiligsten 20 Ellen hoch
10. Die innere Tempelmauer mit einer gegen die Seitengewächser nach oben allmählich abnehmenden Dicke
11. Die äußere Tempelmauer die ganze Tempellänge 90 Ellen
12. Das Ladendach die ganze Höhe des Tempels etwa 30 Ellen
13. Die Decke des inneren Tempelhauses
14. Das Dachgeschoß der Seitengewächser 3 Ellen hoch 3 Reg 6, 10
15. Das obere Stockwerk 7 Ellen weit 3 Reg 6, 6
16. Das mittlere Stockwerk 6 Ellen weit 3 Reg 6, 6
17. Das Erdgeschoß 3 Ellen weit 3 Reg 6, 6
18. Die auf die Mauerversprünge aufgelegten Zwischenstützen 3 Reg 6, 6

C. Querdurchschnitt



1. Das Heilige 20 Ellen breit u. 30 hoch
2. Innere Tempelmauer
3. Decke des inneren Tempelhauses
4. Oberes Stockwerk d. Seitengewächser 3 Ellen hoch
5. Mittleres Stockwerk 2 Ellen weit
6. Mittleres Stockwerk 6 Ellen weit
7. Erdgeschoß 3 Ellen weit
8. Zwischenstützen aufgelegt auf die Mauerversprünge
9. Wendeltreppe zu den Seitengewächsern und dem Dachstuhl
10. Äußere Tempelmauer (Breite des ganzen Tempels 40 Ellen)
11. Stufen in dem Tempelseitenringange
12. Dachstuhl von Cedernholz (ganze Tempelhöhe 30 Ellen)
13. Sockel unter dem Heiligen etwa 10 Ellen hoch
14. Tempelseitenringang auf der rechten Seite

