

Badische Landesbibliothek Karlsruhe

Digitale Sammlung der Badischen Landesbibliothek Karlsruhe

**Beethoven's Geistliche Lieder Von Gellert für das
Pianoforte übertragen**

Liszt, Franz

Hamburg, [1840]

Gottes Macht und Vorsehung & Bitten

[urn:nbn:de:bsz:31-267357](https://nbn-resolving.org/urn:nbn:de:bsz:31-267357)

Cahier 2. Busslied.
½ Thlr.

BEETHOVEN'S
GEISTLICHE LIEDER VON GELLERT

für das Pianoforte übertragen

von

FRANZ LISZT.

Cahier

Eigenthum der Verleger.

Schuberth & Comp. Hamburg und Leipzig.

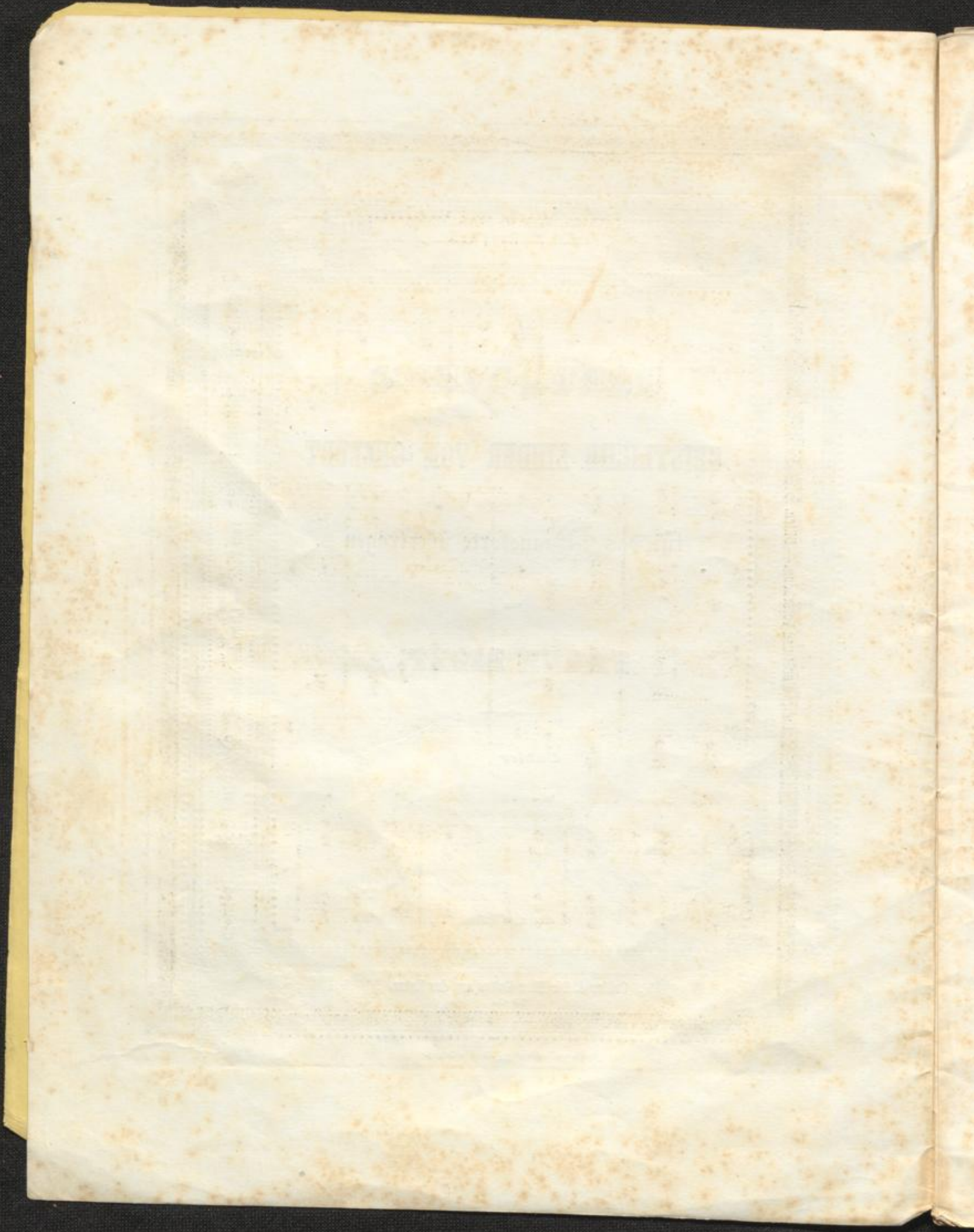
G. Ricordi in Mailand.

Cahier 4. Die Ehre Gottes aus der Natur.
10 Gr.

Druck von Breitkopf und Härtel in Leipzig.

Vom Tode. — Liebe des Nächsten.
Cahier 3. 10 Gr.

Cahier 1. ½ Thlr.
Gottes Macht und Vorsehung. — Bitten.



Gottes Macht und Vorsehung.

N^o 1.

ALLEGRO
con fuoco.

Gott ist mein Lied! Er ist der

f energico.

Gott der Stärke hehr ist sein Nam' und

sempre marcato.

OSSIA.

gross sind sei - ne Wer - ke und al - - le Him - mel

f

1

sein Ge - - biet.

ff

sempre fe marcato.

cresc.

energico.

ff

OSSIA.

407

8..... loco.

Bitten.

Gott, dei - - ne Gü - - te reicht so weit, so

N^o 2.

PIANO.

p dolce

weit die Wol - ken ge - hen, du krönst uns

mit Barm - her - - zig - keit, und eilst, uns bei - zu -

ste - hen.

Herr! mei - - ne

cresc.

Burg, mein Fels, mein Hort, ver - nimm mein Flehn, merk

Musical notation for the first system, featuring a vocal line and piano accompaniment. The piano part consists of chords in the right hand and a bass line in the left hand.

auf mein Wort, denn ich will vor dir be -

Musical notation for the second system, including a vocal line and piano accompaniment. The piano part features a melodic line in the right hand and a bass line in the left hand. The tempo/mood marking *dolce religioso.* is present.

OSSIA. *dolce religioso.*

Musical notation for the 'OSSIA' section, including a vocal line and piano accompaniment. The piano part consists of chords in the right hand and a bass line in the left hand.

ten, denn ich will vor dir be - - ten.

Musical notation for the third system, including a vocal line and piano accompaniment. The piano part features a melodic line in the right hand and a bass line in the left hand. The tempo/mood marking *p dimin. pp* is present.

