

Badische Landesbibliothek Karlsruhe

Digitale Sammlung der Badischen Landesbibliothek Karlsruhe

Gedichte von Göthe, Schiller, Tiek und Anderen

für eine Singstimme mit Begleitung des Pianoforte

6 Gedichte Op. 1

Curschmann, Karl Friedrich

Berlin, [1841]

4. Lauf der Welt

[urn:nbn:de:bsz:31-270469](https://nbn-resolving.org/urn:nbn:de:bsz:31-270469)

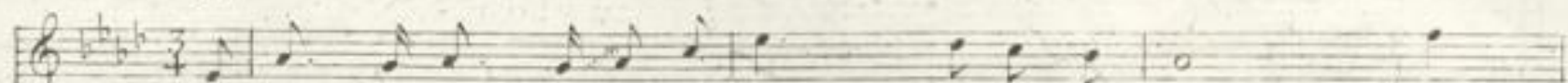
LAUF der WELT.

Umland.

N^o. 4.

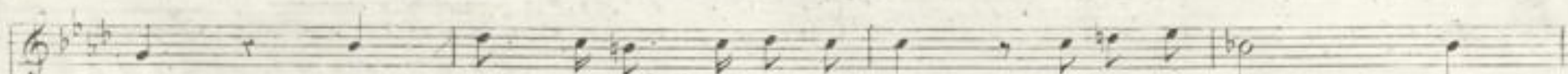
Allegretto.

SINGSTIMME.



An je - dem A - bend geh' ich aus, ent - lang dem Wie - sen
 Ich weiss nicht, wie es so ge - schah, seit lan - ge Küss' ich
 Das Lüft - chen mit der Ro - se spielt, es fragt nicht: Hast mich

PIANO-FORTE.



steg. Sie schaut aus ih - rem Gar - ten - haus, es ste - het hart am
 sie. Ich bit - te nicht, sie sagt nicht ja, doch sagt sie: nein! auch
 lieb? Das Rös - chen sich am Thau - e kühl, es sagt nicht lan - ge:



S. 2352.



Weg- Wir ha - ben uns noch nie be - stellt, es ist nur so der Lauf der
 nie- Wenn Lip - pe gern auf Lip - pe ruht wir hin - dern's nicht, uns dünkt es
 Lieb. Ich lie - be sie, sie lie - bet mich, doch kei - nes sagt: ich lie - be



Welt wir ha - ben uns noch nie be - stellt es ist nur so der Lauf der Welt.
 gut. wenn Lip - pe gern auf Lip - pe ruht wir hin - dern's nicht, uns dünkt es gut,
 dich - Ich lie - be sie, sie lie - bet mich, doch kei - nes sagt: ich lie - be dich.



S:2532.