

Badische Landesbibliothek Karlsruhe

Digitale Sammlung der Badischen Landesbibliothek Karlsruhe

M. Z. Topographia Helvetiae, Rhaetiae, Et Valesiae

Zeiller, Martin

Franckfurt am Mayn, 1654

Illustrationen: Sempachium/Sursee

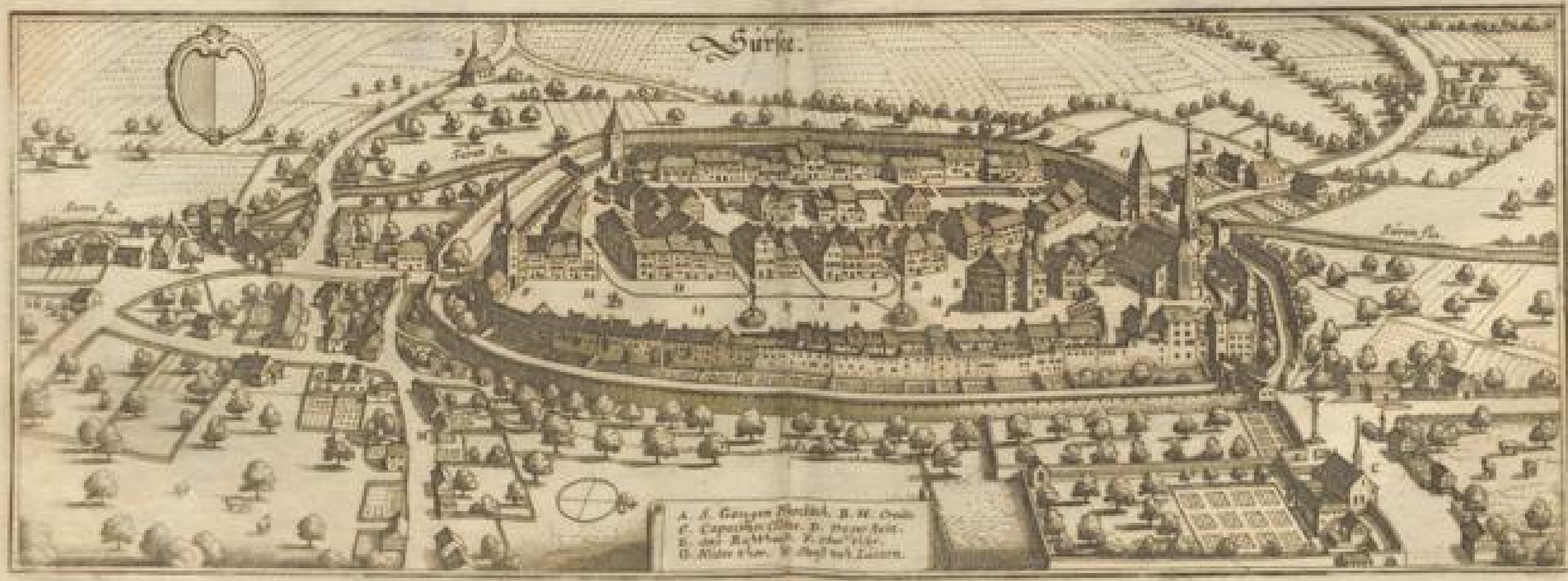
[urn:nbn:de:bsz:31-270912](https://nbn-resolving.org/urn:nbn:de:bsz:31-270912)

A. Ort da die Schlacht geschicket A. 1704 den 7. July. B. Capell des Königs Leopold gebliben, und teils gefunden worden.

Sempach. SEMPACHIUM.



Sursee.



A. J. Gengen Pflanzl. B. H. Ochs
 C. Caputlin Ochs. D. Peter Zell.
 E. der R. Hof. F. der Hof.
 G. Ruder von. H. Hof von Luzern.

A. Ort da die Schlacht geschehen A. 1386. den 9. July. B. Capell des Hertzog
 und todt gefunden waren.

Sempach. SEM



Sürsee.



A. S. Georgen Pfarckirch. B.
 C. Capuciner Clöster. D. De
 E. des Rattkäu. F. Ober
 G. Nider Thor. H. Stadt na

Capell des Hertzog Leopold gebliben,
sünden weis.

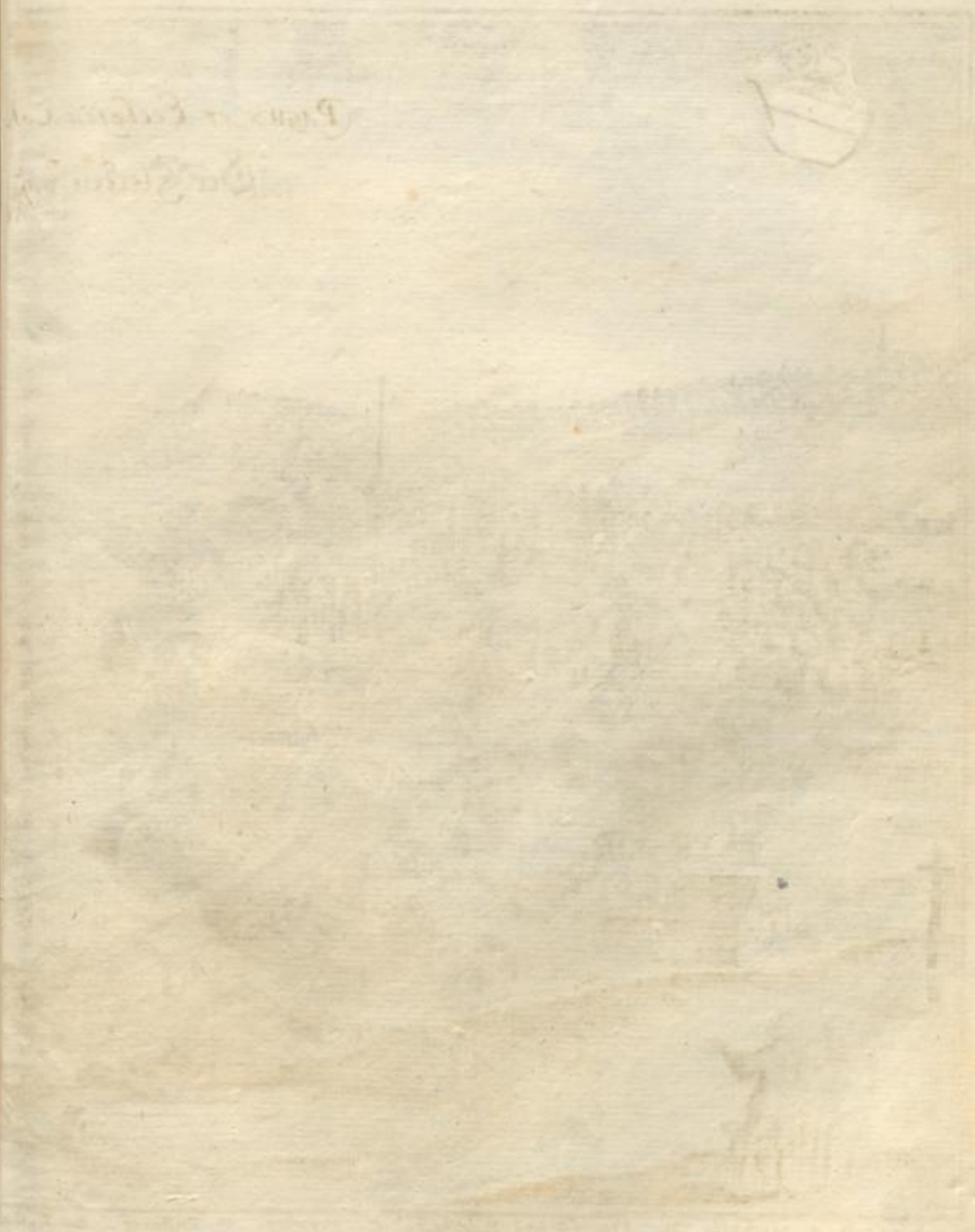
empach. SEMPACHIUM.



Georgen Pfarckirch. B. H. Creutz
apucines Clöster. D. Deger stein.
Rathhaus. F. Oben thör.
des thör. W. Stoss nah Lucern.

MULLHAGEN





Faint, illegible text or markings in the upper left corner of the page, possibly bleed-through from the reverse side.