

# **Badische Landesbibliothek Karlsruhe**

**Digitale Sammlung der Badischen Landesbibliothek Karlsruhe**

## **Abendruh**

**Banck, Carl Ludwig Albert**

**Rudolstadt, [1842]**

[urn:nbn:de:bsz:31-273180](https://nbn-resolving.org/urn:nbn:de:bsz:31-273180)

F.F.

Denk 167

Abendstück

EEED

für eine Singstimme

mit Begleitung von

Violoncell (oder Horn und Pianoforte)

componirt und

Frau E. von Conrath

hochachtungsvoll zugeeignet

von

CARL BANCK.

Op. 45.

Eigenthum des Verlegers.

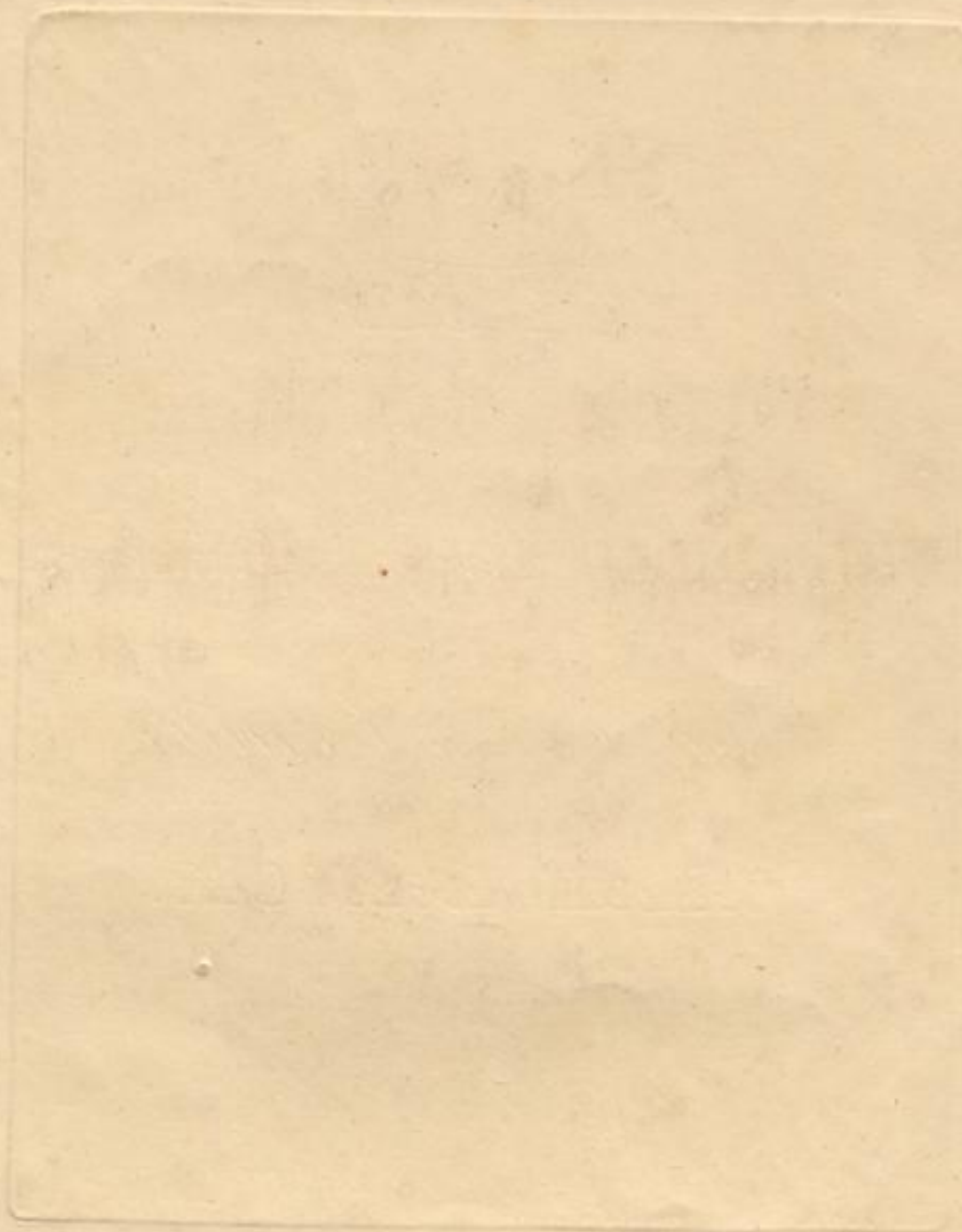
Pr. 1 Fl.

Eingetragen in das Verzeichniss.

Budapest, bei G. Müller.

20







Abendstück

III

für eine Singstimme

mit Begleitung von

Violoncell (oder Horn) und Pianoforte

componirt und

Frau E. von Coniar

hochachtungsvoll zugeeignet

VON

CARL BANCK.

Op. 45.

Eigenthum des Verlegers.

Fr. 1 Fl.

Eingetragen in das Verzeichniss.

Badenstadt, bei G. Müller.

40



# ABENDRUH.

**VIOLONCELLO.** *Andante con moto.* *pp* *cresc.* *sfz* *ritard. smorz.*

**SINGSTIMME.** *molto espressivo.*

**PIANOFORTE.** *pp* *con Ped.* *ritard. smorz.*

*P*

V.1. Es wei - den die Heer - den am Fel - sen - hang, im Wal - de verhal - let der  
 leuch - ten die Glet - scher im A - bend - schein, es hül - len die Thä - ler in

*sempre con Pedale.*

*crescendo.*

1. Vö - gel Gesang, es jauch - zen die Schnit - ter sich zu; es jauch - zen die Schnit - ter sich  
 2. Ne - bet sich ein, es schlie - ssen die Blu - men sich zu; es schlie - ssen die Blu - men sich

*cresc.*

*ritard. f>* *dimin.* *con espress. mf* *sfz*

1. zu, sich zu, die Schmitter sich zu. Es na - - - het der Abend inschweigender  
 2. zu, sich zu, die Blu - mensich zu. Von Al - - - pe zu Alpe tönt Hör - ner.

*pp*



1. Pracht, ihm fol - - - get die stil - le die heil' - ge Nacht; und  
 2. Klang, es zie - - - hen die Hirten mit fröh - lichem Sang, ins

*trancuillam.*

*mf con sentimento calmato.*

1. brin - get das Le - ben zur Ruh, und brin - get das Le - ben zur Ruh, zur  
 2. däm - mernde Thal nun zur Ruh, ins däm - mern - de Thal nun zur Ruh, zur

*P e trancuillamente.*

*cresc. con anime. sfz forte rinfz e rit. rinfz.*

1. Ruh, zur Ruh! zur Ruh, zur Ruh, zur sü - ssen er - qui - cken - den Ruh,  
 2. Ruh, zur Ruh, zur Ruh, zur Ruh, zur sü - ssen er - qui - cken - den Ruh,

*loco.*

*cresc. rinfz. dolce.*

1. und bringt zur Ruh! zur sü - ssen  
 2. und ziehn zur Ruh zur sü - ssen



poco a poco ritardando. *sfz*

1. *Ruh,* zur sü - ssen Ruh zur sü - ssen Ruh zur  
 2. *Ruh,* zur sü - ssen Ruh zur sü - ssen Ruh zur

*1<sup>te</sup> mal. riten.* *sfz* *p* *pp*

1. sü - - - - - ssen Ruh.  
 2. sü - - - - - ssen Ruh.

V.2. Es

col canto. *PP* *ten.*

con Ped.

*2<sup>te</sup> mal.* *rinfz. col canto.* *sfz a piacere.* *PP* *dimin.*

sü - - - - - ssen Ruh, bringt zur süssen Ruh. *loco.* *loco.*

col canto. *loco.* *loco.*

con Ped. Ped.

V.3. Es stei - - gen die Ster - ne an Him - mel her-auf und

*ten.*



13 *crescendo.*  
 wan - deln den al - - ten ur - e - wi - gen Lauf, und blin - ken lieb - ko - - send sich

13 *rinz. f* *dimin.*  
 zu und blin - ken lieb - ko - send sich zu sich zu, lieb - kosend sich

13 *con espressivo. mf* *sfz*  
 zu. Es tan - - - zen die El - fen im Mon - des - schein, auf

13 *sf* *tranquillam.*  
 grü - - - - - ner Mat - te den lü - ft - li - gen Reich'n, und







*dolce. poco a poco ritardando.*

*zur sü - ssen Ruh, zur sü - ssen Ruh zur sü - ssen*

*pp*

*riten.*

*Ruh zur sü - ssen Ruh*

*sfz*

*Ped.*

*loco.*

*poco a poco.*

*Flag. ad libit.*

*diluendo e morendo.*

*zur sü - ssen Ruh. zur sü - ssen*

*tr.*

*diluendo e morendo.*

*pp*

*FFF morendo.*

*sssen Ruh.*

*morendo.*

*pp*

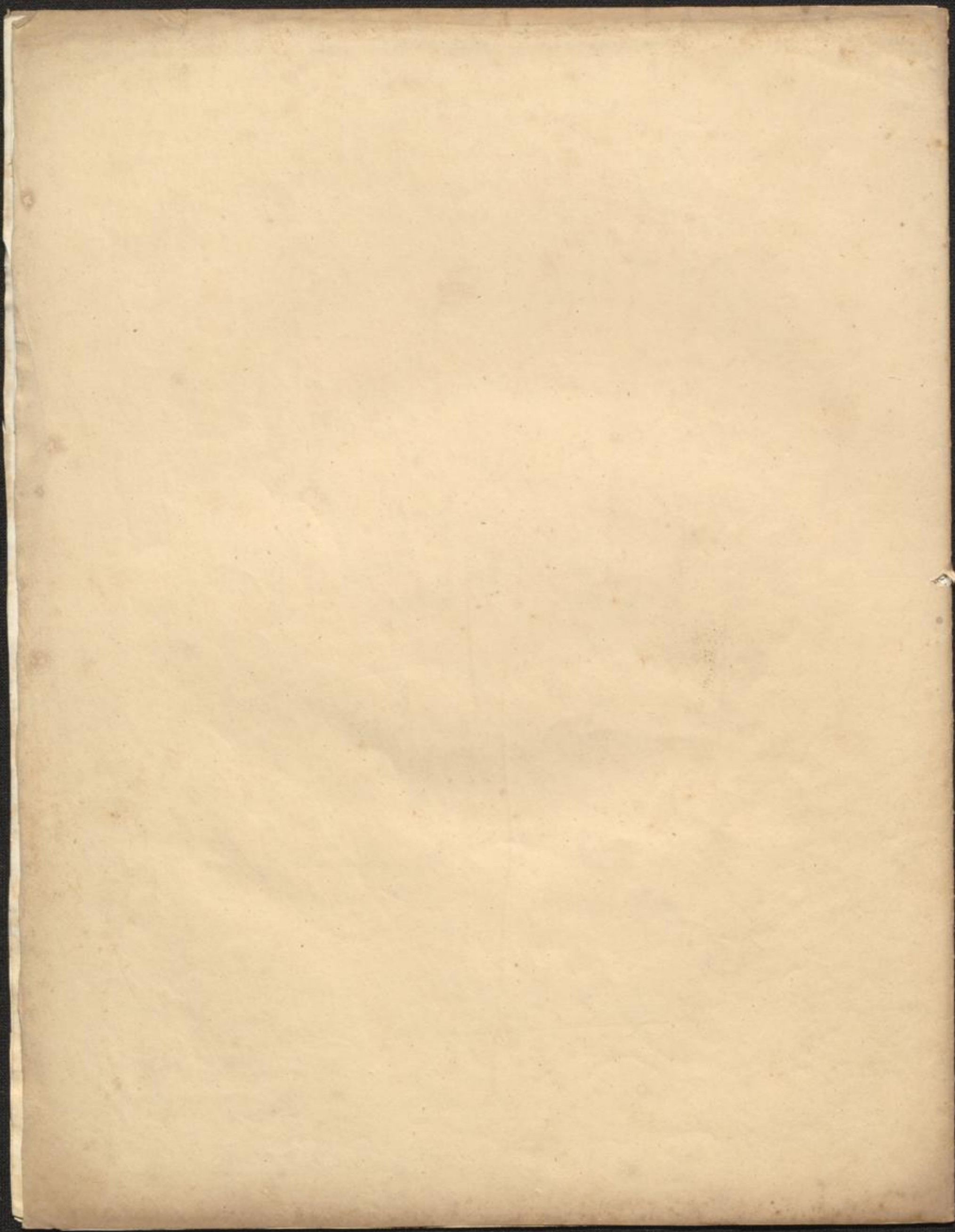














VOLONCELLO.

Andante  
con moto.

pp cresc. sf ritard. smorz.

rinfz. f dim.

sfc

sfc mfz. con sentimento calmato.

cresc. con anime. sf rinfz.

p cresc. f rinfz.

p

1.º mal. riten. f P PP



VIOLONCELLO.

*2<sup>te</sup> mal* *a piacere.*

*rinfz. col canto. sfz* *p* *dibendo.*

*rinfz. f* *dimin.*

*<sfz>* *rinfz. >* *mf con sentimento calmato.*

*con anima.* *sfz >* *f*

*f* *p* *cresc.* *f rinfz.*

*poco a poco ritardando.* *p*

*riten.* *sfz* *p* *rinfz.*

*Flag. ad libitum.* *pp* *PPP morendo.*



CORNO in Es.

Andante con moto.

*pp* *cresc.* *ritard smorz.*

*p*

*fz* *f* *dim.*

*sf* *con sentimento.*

*cresc con anima.* *rfz.*

*f* *cresc.*

*f*

*1<sup>le</sup> mal* *p* *sfz* *pp*

*2<sup>le</sup> mal* *sfz col canto.* *sfz* *p* *diluendo.*



CORNO in Es.

*sf* *f* *dim.*  
*<sf>* *con sentimento.*  
*sf*  
*cresce con anima.*  
*p* *cresce.*  
*p*  
*p* *sf*  
*p* *sf* *p*  
*pp* *morendo.*