

Badische Landesbibliothek Karlsruhe

Digitale Sammlung der Badischen Landesbibliothek Karlsruhe

Carlsruher meteorologische Beobachtungen vom Jahr ...

Carlsruher meteorologische Beobachtungen vom Jahr 1805

Boeckmann, Carl Wilhelm

Carlsruhe, 1805

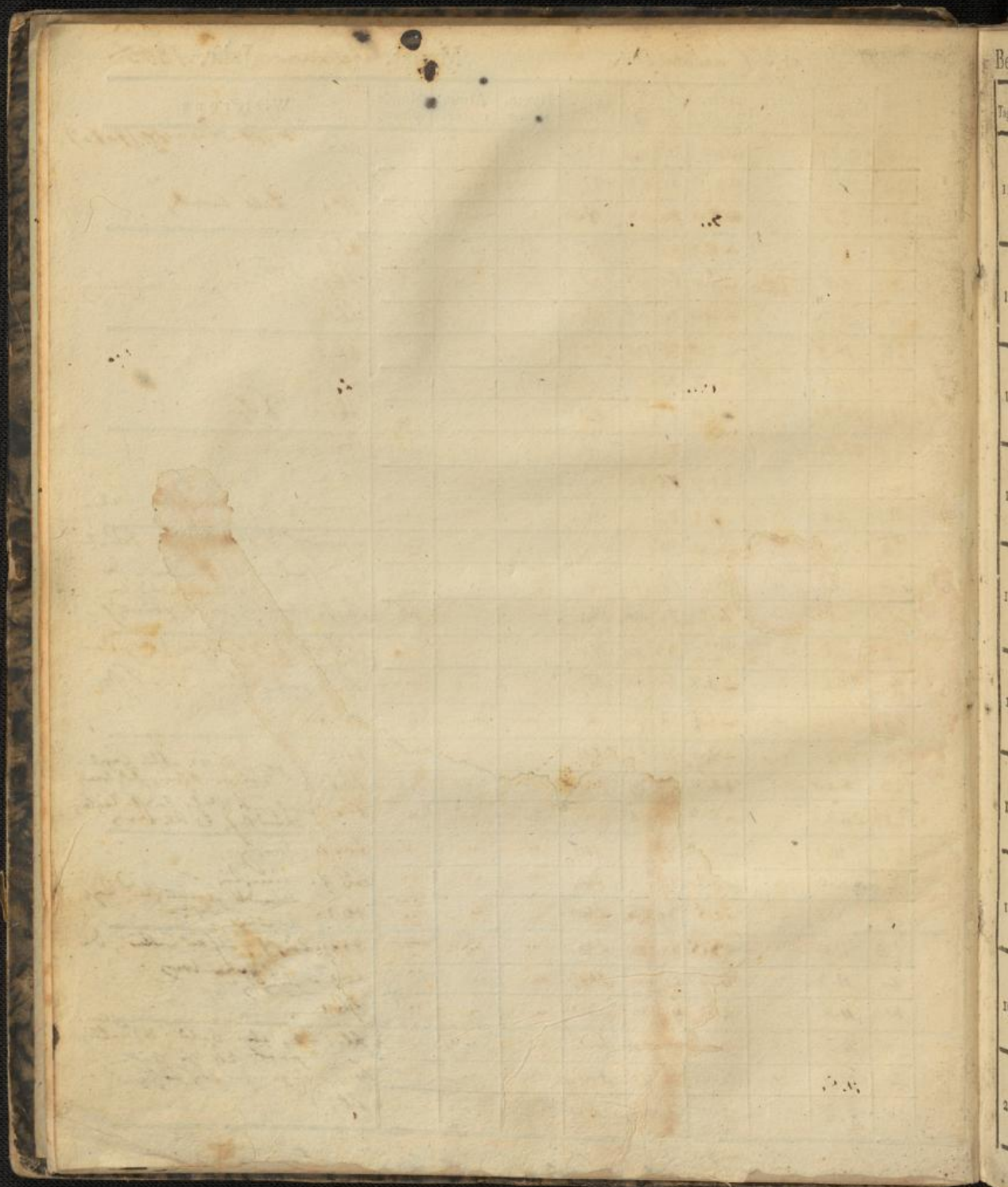
Februar

[urn:nbn:de:bsz:31-275158](https://nbn-resolving.org/urn:nbn:de:bsz:31-275158)

Beobachtungsort, *Carlsruhe.*

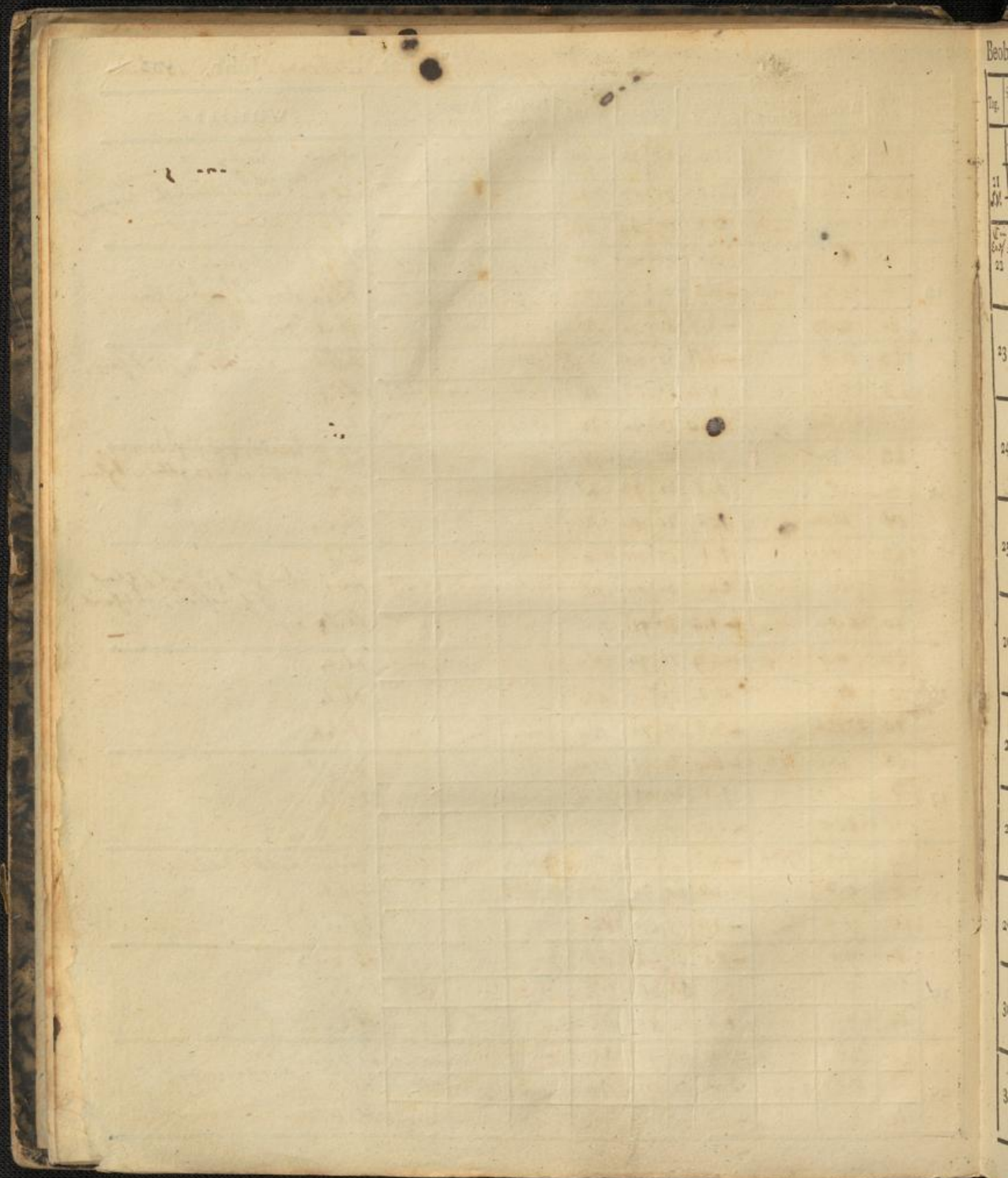
Monat, *Februar* Jahr, *1805.*

Tag.	Stunde.	Barom.	Thermometer. Sonne. Schatt.	Hygrom. L. S.	Wind.	Hyeto- meter.	Atmo- meter.	Monds- phase.	Witterung.
1	$\frac{1}{2}$ 8	27.7.0	.. -6.0	75	..	N.	kl. <i>Wetter</i> <i>Sturm</i> (10.10).
	$\frac{1}{2}$ 3	7.6	.. -4.5	65	80	NO	kl. 3.
	$\frac{1}{2}$ 11	7.7	.. -8.0	65	88	NO	kl. 3. <i>helt windig</i>
2	$\frac{1}{2}$ 8	8.0	.. -10.9	67	..	N.	kl. 3.
	3.	8.8	^{10.0} -4.0	64	87	N.	kl. 3. <i>11 Uhr</i> <i>12 Uhr</i> <i>15</i> <i>zinnel auffsteig.</i>
	$\frac{1}{2}$ 11	9.2	.. -4.0	71	96	NO	kl. 3.
3	$\frac{1}{2}$ 8	10.8	.. -2.8	75	100	W	kl. 2
	2	11.2	.. 0.7	85	..	W	kl. 1.
	11	28.02	.. 1.0	75	..	W	kl. 1. <i>St.</i>
4	$\frac{1}{2}$ 8	27.11.2	.. -1.1	76	..	W	kl. 2
	2	9.4	.. +1.9	83	98	W	kl. 2
	11	4.6	.. 3.1	79	..	SW	<i>regnerisch</i> <i>3</i> <i>Sturm</i> kl. 2.
5	$\frac{1}{2}$ 8	3.0	.. 4.0	76	..	SW	<i>regnerisch</i> <i>10</i> <i>Sturm</i> kl. 2
	$\frac{1}{2}$ 5	2.9	.. 4.4	75	..	SW	<i>regnerisch</i> <i>kl. 2.</i> <i>Sturm</i> <i>in</i> <i>Sturm</i> <i>weil</i> <i>lang.</i>
	$\frac{1}{2}$ 10	3.1	.. 4.1	75	100	SW	..	36.	<i>Sturm</i> ; <i>Wetter</i> <i>fast</i> <i>Sturm</i>
6	$\frac{1}{2}$ 8	4.1	^{5.4} 4.0 _{2.8} 0.0	83	100	NW.	..	0.4	<i>Sturm</i> <i>in</i> <i>2</i> <i>Uhr</i> <i>Sturm</i> <i>den</i> , <i>den</i> <i>Sturm</i> <i>in</i> <i>lang</i> <i>Sturm</i>
	3	8.2	.. -0.5	65	94	N.	kl. 3 <i>mit</i> <i>Sturm</i> , <i>Sturm</i> <i>Sturm</i>
	$\frac{1}{2}$ 11	10.4	.. -6.9	66	100	N.	kl. 4.
7	$\frac{1}{2}$ 8	11.7	.. -4.1	70	..	SW.	kl. 2
	$\frac{1}{2}$ 3	28.0.1	.. +1.3	88	79	SW.	kl. 1. <i>10-12</i> <i>Sturm</i> <i>Sturm</i> <i>Sturm</i> <i>Sturm</i> <i>Sturm</i>
	$\frac{1}{2}$ 10	27.11.6	.. -2.3	65	90	SW	kl. 1. <i>Sturm</i> <i>Sturm</i> <i>Sturm</i> <i>Sturm</i> <i>Sturm</i> <i>Sturm</i>
8	$\frac{1}{2}$ 8	10.2	.. -2.1	71	..	SW	kl. 1. <i>Sturm</i>
	2	10.0	.. +2.2	69	..	SW	kl. 2. <i>Sturm</i>
	10	10.7	.. +2.5	79	100	SW	kl. 2. <i>Sturm</i> <i>Sturm</i> <i>Sturm</i> <i>Sturm</i> <i>Sturm</i> <i>Sturm</i>
9	$\frac{1}{2}$ 8	11.0	.. +3.5	90	100	SW.	<i>regnerisch</i> . <i>Sturm</i> <i>Sturm</i> , <i>Sturm</i>
	2	11.3	.. 4.5	85	100	SW	kl. 2. <i>Sturm</i> <i>Sturm</i> <i>Sturm</i> <i>Sturm</i>
	10	11.6	.. 4.0	93	100	SW	kl. 2
10	$\frac{1}{2}$ 8	10.6	.. 3.0	90	100	SW	kl. 2-3, <i>Sturm</i> <i>Sturm</i> (8) <i>Sturm</i> <i>Sturm</i> <i>Sturm</i> <i>Sturm</i>
	2	9.4	.. 6.6	74	95	SW	kl. 3. <i>Sturm</i> <i>Sturm</i> <i>Sturm</i> <i>Sturm</i> <i>Sturm</i> <i>Sturm</i>
	10	8.8	.. 3.5	80	100	NW	kl. 1.



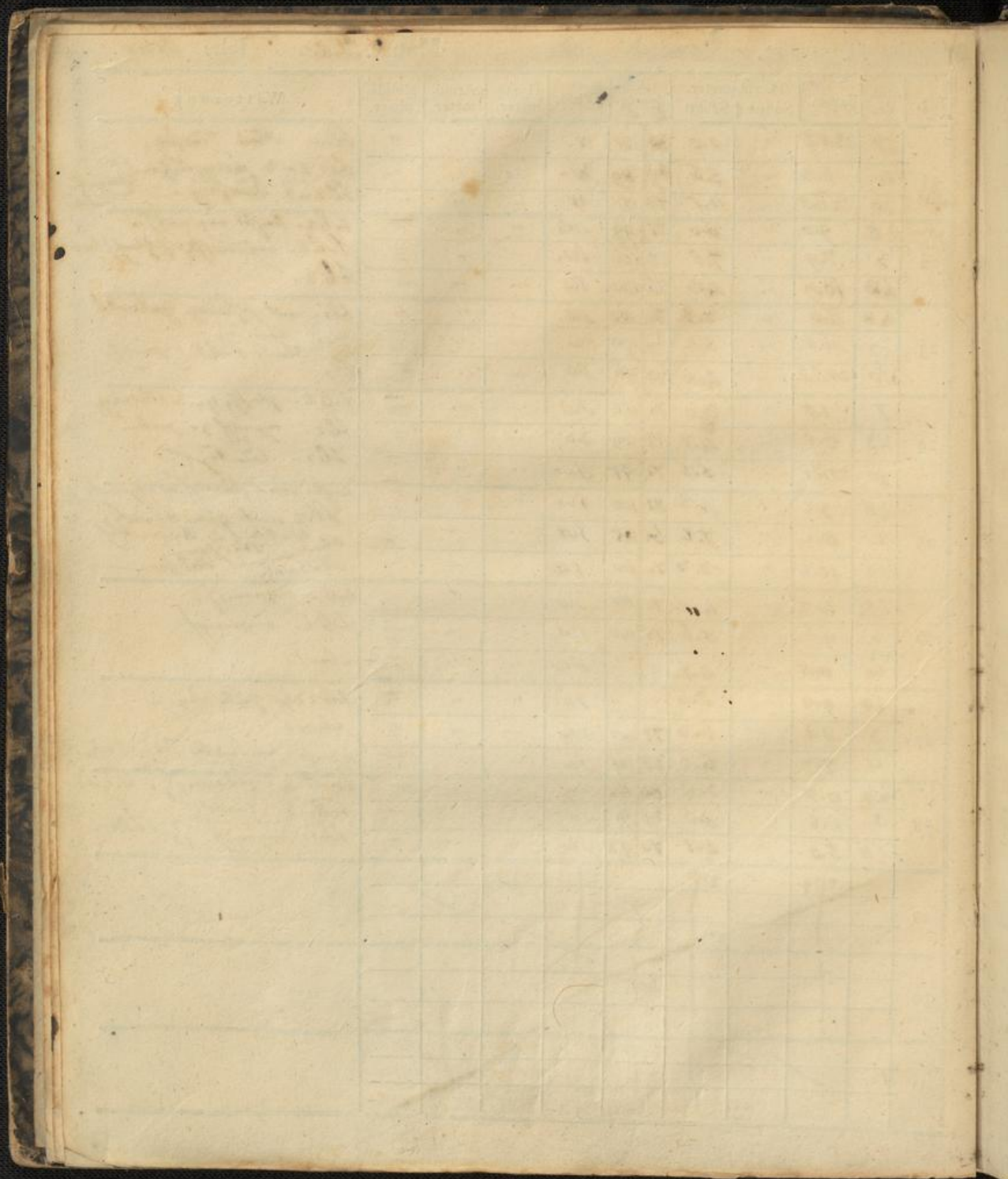
Tag.	Stun- de.	Barom.	Thermometer.		Hygrom.	Wind	Hyeto- meter.	Atmo- meter.	Monds- phase	Witterung.
			Sonne.	Schatt						
11	1/8	27.7.8	"	1.0	88/100	SW	"	"	"	kl. 2-3. dünnlich. ^{winde} _{Witterung}
	2/3	7.0	"	7.1	65/88	S.	"	"	"	kl. 2. ^{Witterung} _{kl. 2. kl. 1/2 überlebens lang}
	12	6.9	"	5.1	89/100	NO	"	"	"	kl. 2; stark Regen.
12	1/8	6.8	"	0.6	90/100	N.	"	"	*	kl. 2. Regen.
	2	7.7	"	-0.3	85/100	N.	"	"	"	kl. 1. stark Nachfr.
	10	9.9	"	-1.5	80/100	N.	"	"	"	kl. 1-2.
13	1/8	11.5	"	-1.8	65/89	NW.	"	"	*	kl. 2. stark über 10 Regen.
	2/3	28.0.0	"	0.4	52/73	W	"	"	"	kl. 1.
		27.11.4	"	0.0	60/94	W	"	"	"	kl. 1.
14	1/8	10.5	"	0.8	68/94	W	"	"	*	kl. 1. dünnlich, fast Regen.
	2	10.5	"	1.7	65/73	W	"	"	"	kl. 2. ^{kl. 1. kl. 2. kl. 3. kl. 4. kl. 5. kl. 6. kl. 7. kl. 8. kl. 9. kl. 10. kl. 11. kl. 12. kl. 13. kl. 14. kl. 15. kl. 16. kl. 17. kl. 18. kl. 19. kl. 20. kl. 21. kl. 22. kl. 23. kl. 24. kl. 25. kl. 26. kl. 27. kl. 28. kl. 29. kl. 30.}
	10	10.2	"	1.2	71/100	W	"	"	"	kl. 1.
15	1/8	10.2	"	1.1	75/100	NW	"	"	"	kl. 1.
	3	11.1	"	2.0	65/89	N	"	"	*	kl. 1. ^{kl. 1. kl. 2. kl. 3. kl. 4. kl. 5. kl. 6. kl. 7. kl. 8. kl. 9. kl. 10. kl. 11. kl. 12. kl. 13. kl. 14. kl. 15. kl. 16. kl. 17. kl. 18. kl. 19. kl. 20. kl. 21. kl. 22. kl. 23. kl. 24. kl. 25. kl. 26. kl. 27. kl. 28. kl. 29. kl. 30.}
	10	28.0.5	"	-1.3	70/98	NO	"	"	"	kl. 1.
16	1/8	0.9	"	-4.5	70/74	NO	"	"	"	kl. 1.
	3	6.5	"	0.2	52/49	NO	"	"	"	kl. 1.
	10	27.11.6	"	-3.6	57/75	NO	"	"	"	kl. 1.
17	1/8	10.6	"	-6.0	70/97	NO	"	"	"	kl. 1.
	3	10.3	"	1.5	69/85	NO	"	"	"	kl. 1.
	11	10.0	"	2.3	64/93	N	"	"	"	kl. 1.
18	1/8	9.8	"	-4.3		N	"	"	"	kl. 1. stark Regen
	3	9.3	"	1.0	65/90	N	"	"	"	kl. 1.
	10	9.0	"	-1.3	70/106	NO	"	"	"	kl. 1.
19	7	9.1	"	-2.0	66/93	NO	"	"	"	kl. 2-3.
	2/3	9.3	"	3.0	80/81	NO	"	"	"	kl. 1.
	10	9.7	"	0.5	64/89	NO	"	"	"	kl. 1.
20	1/8	11.0	"	-1.9	65/93	NO	"	"	"	kl. 1.
	3	11.5	"	3.6	85/79	NO	"	"	"	kl. 1. ^{kl. 1. kl. 2. kl. 3. kl. 4. kl. 5. kl. 6. kl. 7. kl. 8. kl. 9. kl. 10. kl. 11. kl. 12. kl. 13. kl. 14. kl. 15. kl. 16. kl. 17. kl. 18. kl. 19. kl. 20. kl. 21. kl. 22. kl. 23. kl. 24. kl. 25. kl. 26. kl. 27. kl. 28. kl. 29. kl. 30.}
	11	28.0.5	"	-1.0	75/100	NO	"	"	"	kl. 1.

304. - 3.



Beob
Tage
21
22
23
24
25
26
27
28
29
30
31
32
33
34

Tag.	Stun- de.	Barom.	Thermometer. Sonne. Schatt.	Hygrom. L. S.	Wind.	Hyeto- meter.	Atmo- meter.	Monds- phase.	Witterung.
	1/8	28.07	" 0.0	80 100	W	"	"	"	kl. etas 7instig.
21	2	0.3	" 5.6	69 89	W.	"	"	"	kl. 2-3 ungenig. (brunnt galt)
S.V.	10	27.165	" 2.5	79 97	W	"	"	"	kl. 2-3 instig.
22	1/8	9.0	" 6.0	77 99	SW.	"	"	"	kl. 2. kuffte ungenig.
22	3	7.9	" 7.5	78 100	SW.	"	"	"	kl. 2. ungenig. (fogel) leinlich
	10	10.9	" 4.3	76 100	SW	"	"	"	kl. 2.
	1/8	11.0	" 3.8	79 100	SW	"	"	"	kl. mit fogelung galtvoll.
23	1/7	11.6	" 5.2	69 90	SW	"	"	"	kl. leinlich
	10	28.11	" 4.0	72 96	SW	"	"	"	kl. Abent 8-12 ungenig.
	7	1.5	" 3.0	74 100	SW	"	"	"	kl. 2. kuffte 9 u. 10 instig.
24	1/3	0.5	" 4.7	75 100	SW	"	"	"	kl. 2. ungenig 3-7 instig
	10	28.11	" 5.3	71 97	SW	"	"	"	kl. 2. leinlich
	1/8	9.2	" 4.3	81 100	SW	"	"	"	kl. 2. kuffte fogelung ungenig. kl.
25	2	10.2	" 7.2	65 85	SW	"	"	"	kl. 2. mit galt. thronung ab Wolken 5 Anmuthig
	10	10.8	" 3.3	74 100	SW	"	"	"	kl. 2. kuffte fogelung
	1/8	10.0	" 4.0	75 100	SW	"	"	"	kl. 2. ungenig.
26	3	9.6	" 5.6	75 100	SW	"	"	"	kl. 2. ungenig.
	10	10.5	" 4.2		SW	"	"	"	kl. 2.
	1/8	9.0	" 5.6		SW	"	"	"	kl. 2. 3-7 instig
27	3	8.1	" 6.3	77 100	SW	"	"	"	kl. 2.
	9	7.7	" 6.5	88 100	SW	"	"	"	kl. 2. mit leinlich fogelung
	1/8	6.3	" 7.8	80 100	SW	"	"	"	kl. 2. kuffte fogelung. fogelung
28	3	5.8	" 8.0	69 91	SW	"	"	"	kl. 2. leinlich
	1/11	5.0	" 8.7	70 93	SW	"	"	"	kl. 2. ungenig. fogelung
	2/9		" 12.0						
29									
30									
31									



Resultate.

aus Februar.

1) Barometerstaende.

Höchster = 28.1.5 am 26. ^{1/2} Morgen.
Tiefster = 27.2.9 am 5. ^{1/2} Mittag.
Mittlerer = 27.8.5.
Veränderung. = 10.6'''

2) Thermometerstaende.

a) In der Sonne. b) Im Schatten.

Höchster = +8.0 am 28. Mittag.
Tiefster = -10.9 am 2. Morgen; noch weiter -16° feig 2. u. f.
Mittlerer = +1.3°.
Veränderung. = 18.9.

3) Hygrometerstaende.

Höchster
Tiefster
Mittlerer
Veränderung.

4) Winde.

Nord ii
NordOst 16
Ost 1
SüdOst 0
Süd 1
Südwest 28
West 14
Nordwest 2.

5) Hyetometer.

Quantität des gefallenen Regen- oder Schneewassers. 639⁸'' oder 4'' 5.2''' B

6) Atmometer.

Quantität der Verdunstung.
Stärkste
Schwächste
Mittlere

7) Witterung.

Klare	Tage	2
Trübe	—	10
Vermifchte	—	10
Regen.	—	12
Schnee.	—	7.
Schloffen.	—	i.
Gewitter.	—	0
Sturm.	—	5. zimlich häufig
Nebel.	—	0.
folgt	—	15.

8) Allgemeine Bemerkungen.

Obwohl, bei ganz Aufgang, fastwindig fort; punctulanz, das hier sehr
 Bienenstöcke von m^l, meist ungenügend Winter waren; auch die
 Zug, am Ende, ist sehr wenig, die Befunde wurden die flüchtigst.
 auf in Gärten, Löss, fanden fünf gelbe Pferde über
 Hoffnungen steht. — für kaltes Winter!

Beobach

Tag	Stu	de
1	2	
2	1	
3	2	
4	1	
5	1	
6	2	
7	1	
8	1	
9	1	
10	1	