

Badische Landesbibliothek Karlsruhe

Digitale Sammlung der Badischen Landesbibliothek Karlsruhe

Carlsruher meteorologische Beobachtungen vom Jahr ...

Carlsruher meteorologische Beobachtungen vom Jahr 1805

Boeckmann, Carl Wilhelm

Carlsruhe, 1805

Juniy

[urn:nbn:de:bsz:31-275158](https://nbn-resolving.org/urn:nbn:de:bsz:31-275158)

Beobachtungsort. *Carlsruhe*

Monat. *Juni* Jahr. *1805*

Tag.	Stun- de.	Barom.	Thermometer.		Hygrom. L. S.	Wind.	Hyeto- meter.	Atmo- meter.	Monds- phase.	Witterung.
			Sonne.	Schatt.						
1	27	28.68	.. 9	7.1	53 90	N	kl. 1-2.
	2	7.7	..	14.1		N	kl. 3 wind leicht
	10	6.6	..	8.0	49 85	N	kl. 2
2	27	1.6	.. 9	6.8	31 90	N	kl. 4. bald (ganz) & windig kl. 1 wind leicht
	28	1.2	..	11.5	23 69	N	kl. 3
	10	7.1	..	7.7	52 90	N	kl. 4
3	27	0.8	<i>10/4/26</i>	5.3	22 93	NW	kl. 3-4. nach laufen ganz windig unruhig kl. 3.
	28	27.11.9	..	15.1	38 57	NW	abw. kl. 3
	29	11.1	..	10.8	44 77	W	kl. 4
4	27	10.2	.. 8	10.0	51 86	W	kl. 2.
	28	9.9	..	13.5	48 88	N	abw. windig
	10	10.5	..	10.0	50 88	NW	kl. 2
5	27	10.3	.. 9	7.8	52 87	N	kl. 1.
	28	10.7	..	13.0	45 76	N	kl. 2. wind leicht (kl. 3 windig kl. 4 kl. 5) zu gelben
	10	10.3	..	9.9	45 78	N	kl. 1.
6	27	9.5	..	8.8	55 96	N	kl. 3. nach kl. 4. windig Regen
	28	8.8	..	15.1	45 80	N	kl. 1.
	10	9.5	..	12.1	59 100	N	kl. 1. Abend 8-10 Regen
7	27	11.5	.. 10	12.8	60 75	NW	kl. 2
	28	26.07	..	17.2	38 48	W	kl. 3 leicht (kl. 4 kl. 5 kl. 6 kl. 7 kl. 8 kl. 9 kl. 10 kl. 11 kl. 12)
	10	1.5	..	11.5	56 83	NW	kl. 4
8	27	1.6	.. 8	11.5	49 79	SW	kl. 4.
	28	0.8	..	20.1	29 53	SW	kl. 4. angenehm, wind. kl. 3
	10	0.6	..	15.0	48 86	NW	kl. 4
9	27	0.3	.. 12.1	14.1	54 85	W.	kl. 4.
	28	27.11.3	..	23.2	39 54	W.	kl. 3. von SW. gelblich kl. 4
	10	10.9	..	17.5	48 83	W.	kl. 4. für den Sommer
10	27	9.9	.. 15.2	15.1	55 81	W.	kl. 4.
	28	8.1	..	23.3	42 66	SW	kl. 2. kl. 3. kl. 4. kl. 5. kl. 6. kl. 7. kl. 8. kl. 9. kl. 10. kl. 11. kl. 12.
	10	7.3	..	18.0	48 83	SW.	kl. 2. Abend 7-10. Wind. kl. 3. kl. 4. kl. 5. kl. 6. kl. 7. kl. 8. kl. 9. kl. 10. kl. 11. kl. 12.

347. 350

Beobachtungsort. *Carlsruhe. N.* Monat. *Juni* Jahr. *1875*

Tag.	Stun- de.	Barom.	Thermometer.		Hygrom.	Wind.	Hyeto- meter.	Atmo- meter.	Monds- phase.	Witterung.
			Sonne.	Schatt						
11	1/2 7	27.9.1	..	13.0	60 93	SW	<i>Wetter 1-4 leicht und leicht Regen. gelber Regen. kl. W.</i>
	20	9.6	..	13.1	50 75	SW	<i>kl. 2-3. um 1/2 2 leicht Regen; Luft mit Bewölkungspfad gelblich</i>
	1/2 11	10.6	..	12.0	38 95	SW	<i>kl. 1/2</i>
V.m. 12	1/2 7	28.0.2	..	13.1	55 85	W.	<i>kl. 3</i>
C... 12	1/2 7	0.7	..	18.1	45 60	NW	<i>kl. 3.</i>
Evol.	11	1.3	..	12.0	55 92	NW.	<i>kl. 3-1.</i>
13	7	28.1.7	13.9	14.9	53 83	N.				<i>kl.</i>
	2.	1.2	20.5	21.3	42 63	N.W				<i>kl.</i>
	9	-0.3	13.3	16.1	47 81	N.O.				<i>kl.</i>
14	7.	28.0.2	16.2	16.8	51 83	N.W				<i>kl.</i>
	2	27.10 ^{2/10}	21.6	21.5	45 70	N.W.				<i>kl.</i>
	10.	27.8 ^{6/10}	18.1	18.5	50 86	W.				<i>kl. 1/2</i>
15	1/2 7	27.8 ^{1/10}	15.3	15.7	57 96	S.W.				<i>Regen. windig</i>
	2	27.9 ^{3/10}	16.1	16.1	48 77	SW				<i>kl. 1/2 windig</i>
	10.	11.0	12.2	12.5	52 88	S.W.				<i>kl. 1/2</i>
16	7	11.8 ^{1/10}	9.1	9.3	56	N.W.				<i>Regen.</i>
	2	-0.2 ^{1/10}	15.9	15.9	49	W				<i>kl.</i>
	10.	-0.2 ^{1/10}	11.2	11.2	55	W				<i>kl.</i>
17	7	0.3 ^{1/10}	12.8	13.1	50	S.W.				<i>kl.</i>
	2	-11.5 ^{1/10}	13.4	13.2	43	S.W				<i>kl. windig.</i>
	10	-11.5 ^{1/10}	14.1	14.8	49	S.W				<i>kl.</i>
18	7.	27.10 ^{3/10}	14.2	14.3	50	S.W.				<i>kl. 1/2</i>
	2.	-9.2 ^{1/10}	13.9	13.5	45	S.W.				<i>kl. 1/2 kl. windig</i>
	10.	-9.2 ^{1/10}	10.3	10.3	46	S.W				<i>kl. 1/2 kl. windig</i>
19	7	-9.2 ^{1/10}	12.1	12.6	60	S.W.				<i>kl. 1/2</i>
	2	-10.3 ^{1/10}	13.5	13.3	47	W.				<i>kl. 1/2 kl. windig.</i>
	10.	-10.8 ^{1/10}	12.1	12.1	51	W				<i>kl. 1/2</i>
E.V. 20	7.	-10.8 ^{1/10}	14.3	14.3	49	NW				<i>kl. 1/2</i>
	2	-10.2 ^{1/10}	16.9	16.9	44	NW				<i>kl. 1/2</i>
	9.	-9.1 ^{1/10}	9.2	9.2	48	NW				<i>kl. 1/2</i>

391 432

7. 231 Fünf fingen einige Damm in Baden an
Zurück zu bleiben an.

Beobachtungsort.

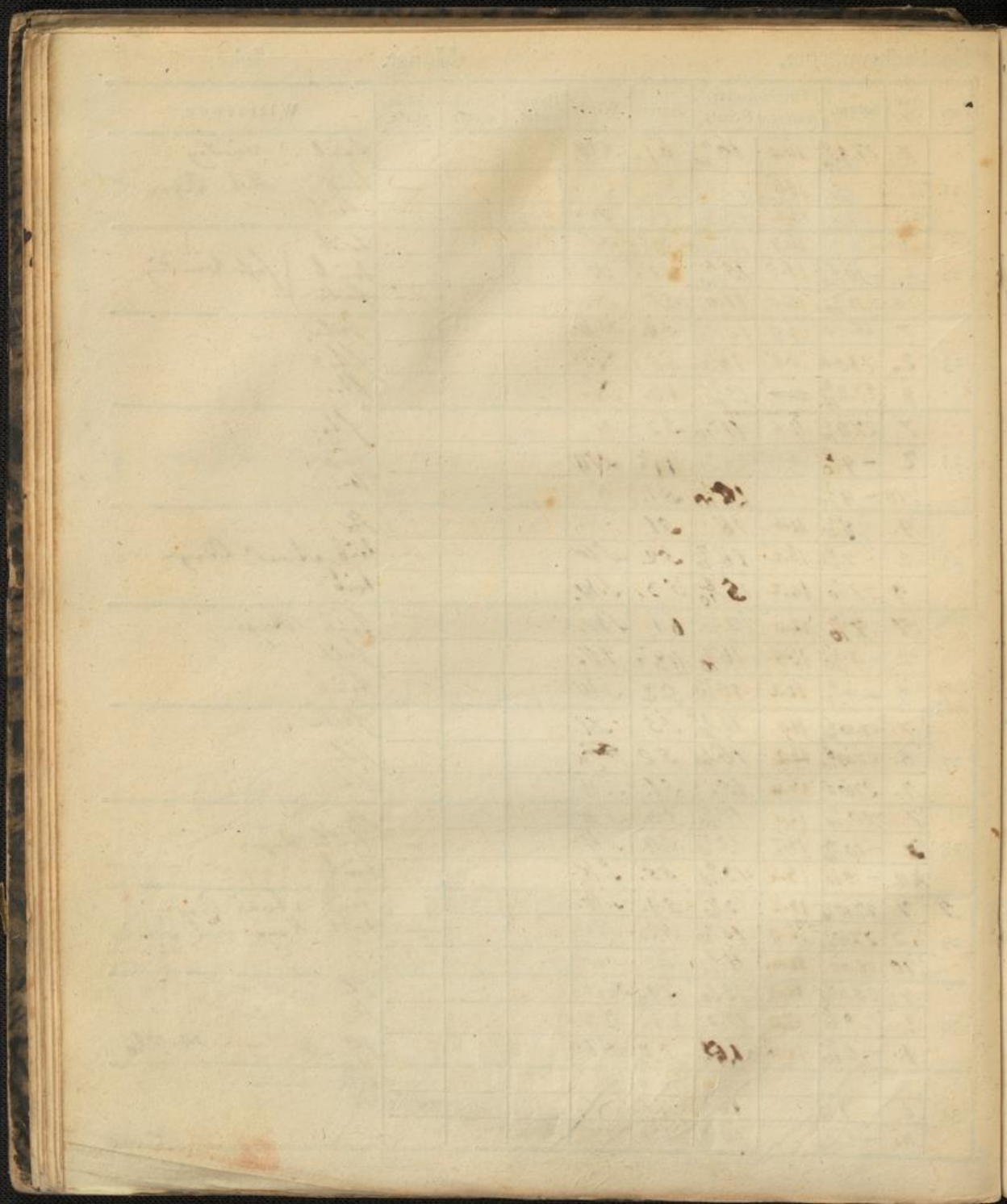
Monat.

Jahr.

Tag.	Stun. de.	Barom.	Thermometer.		Hygrom.	Wind.	Hyeto- meter.	Atmo- meter.	Monds- phase.	Witterung.
			Sonne.	Schatt.						
21	7.	27.9 ¹⁰ / ₁₀	10.0	10 ⁴ / ₁₀	61.	NW.				leib. & windig
	2	-9 ¹⁰ / ₁₀	15.6	15 ³ / ₁₀	52	S.			-	leib. stürk Regen
	9	-4 ¹⁰ / ₁₀	10.2	12 ² / ₁₀	57	N				leib.
22	7	-9 ¹⁰ / ₁₀	10.3	11 ¹ / ₁₀	51	N				leib
	2	-10 ⁶ / ₁₀	15.5	15 ⁴ / ₁₀	42 ¹ / ₂	N.				leib. } fast windig
	10.	-11 ¹⁰ / ₁₀	11.0	11.0	51	N				leib.
23	7	28.00	11.9	12 ³ / ₁₀	54	N.W.				leib
	2.	28.00	16.5	16 ¹ / ₂	45.	NW.				leib.
	8	27.11 ¹⁰ / ₁₀	11.0	15 ¹⁰ / ₁₀	46.	N.				leib.
24	7	27.11 ¹⁰ / ₁₀	11.8	11 ² / ₁₀	53	N				leib.
	2	-9 ¹⁰ / ₁₀	15.5	18 ⁴ / ₁₀	44 ¹ / ₂	NW				leib.
	5/10	-9 ¹ / ₁₀	15.1	15 ¹⁰ / ₁₀	51.	N				leib.
25	9.	-8 ¹⁰ / ₁₀	11.6	18	51	N.				leib.
	2	-7 ⁸ / ₁₀	16.2	18 ² / ₁₀	52	N			-	leib. stürk Regen
	9	-7 ¹⁰ / ₁₀	14.2	15 ⁸ / ₁₀	53	S.W.				leib
26	7	8 ¹⁰ / ₁₀	12.0	12 ⁷ / ₁₀	61	SW.			-	leib. Regen
	2	-9 ¹⁰ / ₁₀	16.4	16 ⁸ / ₁₀	48 ¹ / ₂	W.				leib.
	9	-9 ¹⁰ / ₁₀	12.4	13 ¹⁰ / ₁₀	52	SW				leib.
27	7	27.10 ⁶ / ₁₀	11.1	17 ⁹ / ₁₀	55	N.				leib.
	8.	27.10 ⁶ / ₁₀	14.2	16 ¹⁰ / ₁₀	52	NW				leib.
	9.	27.10 ⁰ / ₁₀	13.4	15.	51.	S.W.				leib.
28	7	10 ⁰ / ₁₀	12.1	12 ² / ₁₀	53.	S.W.				leib.
	2	-10 ⁴ / ₁₀	15.7	15 ⁵ / ₁₀	49.	N.			-	leib. Regen
	11	-10 ¹⁰ / ₁₀	13.4	13 ⁹ / ₁₀	55.	S.W.				leib
29	7	27.10 ¹⁰ / ₁₀	13.2	13 ⁸ / ₁₀	59.	S.W.				leib. stürk Regen.
	2	27.10 ¹⁰ / ₁₀	16.9	16 ⁹ / ₁₀	52.	N.			-	leib. Regen mit Sturm
	5/10	28.00	11.4	11 ⁹ / ₁₀	62	W				leib
30	7.	28.0 ¹⁰ / ₁₀	11.9	12 ¹⁰ / ₁₀	59.	N.W.				leib.
	2.	-0 ¹⁰ / ₁₀	17.0	17.0.	46.	N.W.				leib.
	9.	-0 ¹⁰ / ₁₀	14.6	15 ¹⁰ / ₁₀	45.	NW				leib. 33.15%
31	2	-1 ¹⁰ / ₁₀	16.4	16 ⁴ / ₁₀	45.	N.			109	leib. windig
	11.	-1 ⁸ / ₁₀	10 ⁸ / ₁₀	10 ⁸ / ₁₀	51.	N.				leib.

307

407



Resultate.

Junij.

1) Barometerstaende.

Höchster = ~~27.6.5~~ 28.1.8 am 1. Montag.
Tiefster = ~~27.6.5~~ am 27. Freitag 27. 7. 8 am 10 Abndt.
Mittlerer = 27" 10.9"
Veränderung. = 0.6.

2) Thermometerstaende.

a) In der Sonne, b) Im Schatten.

Höchster = 23.3 am 10. h Mittag.
Tiefster = 2.7 am 3 früh h 10
Mittlerer = 13.2
Veränderung. = 20.6.

3) Hygrometerstaende.

Höchster
Tiefster
Mittlerer
Veränderung.

4) Winde.

Nord 24
NordOst 3
Ost 1
SüdOst 1
Süd 1
Südwest 26
West 14
Nordwest 20

5) Hyetometer.

Quantität des gefallenen Regen- oder Schneewassers. = 149^{mm} oder 1" 0.4^{mm} hoch.

6) Atmometer.

Quantität der Verdunstung.
Stärkste
Schwächste
Mittlere

		7) Witterung.
Klare	Tage	4.
Trübe	—	5.
Vermischte	—	21.
Regen.	—	7.
Schnee.	—	0.
Schloffen.	—	0.
Gewitter.	—	1. <i>stark.</i>
Sturm.	—	0.
Nebel.	—	0.

8) Allgemeine Bemerkungen.

Der Anfang dieses Monats ungewöhnlich, warm, ließ
 sich im Nordwesten n. f. b.; am 3^{ten} sollen Kugeln grünlich
 gelblich fallen; man sprach auf dem Weinberg; dieses kommt
 häufiger sehr zuweilen. — auf 4^{ten} im Vorher nicht gut. —