

# **Badische Landesbibliothek Karlsruhe**

**Digitale Sammlung der Badischen Landesbibliothek Karlsruhe**

## **Carlsruher meteorologische Beobachtungen vom Jahr ...**

Carlsruher meteorologische Beobachtungen vom Jahr 1805

**Boeckmann, Carl Wilhelm**

**Carlsruhe, 1805**

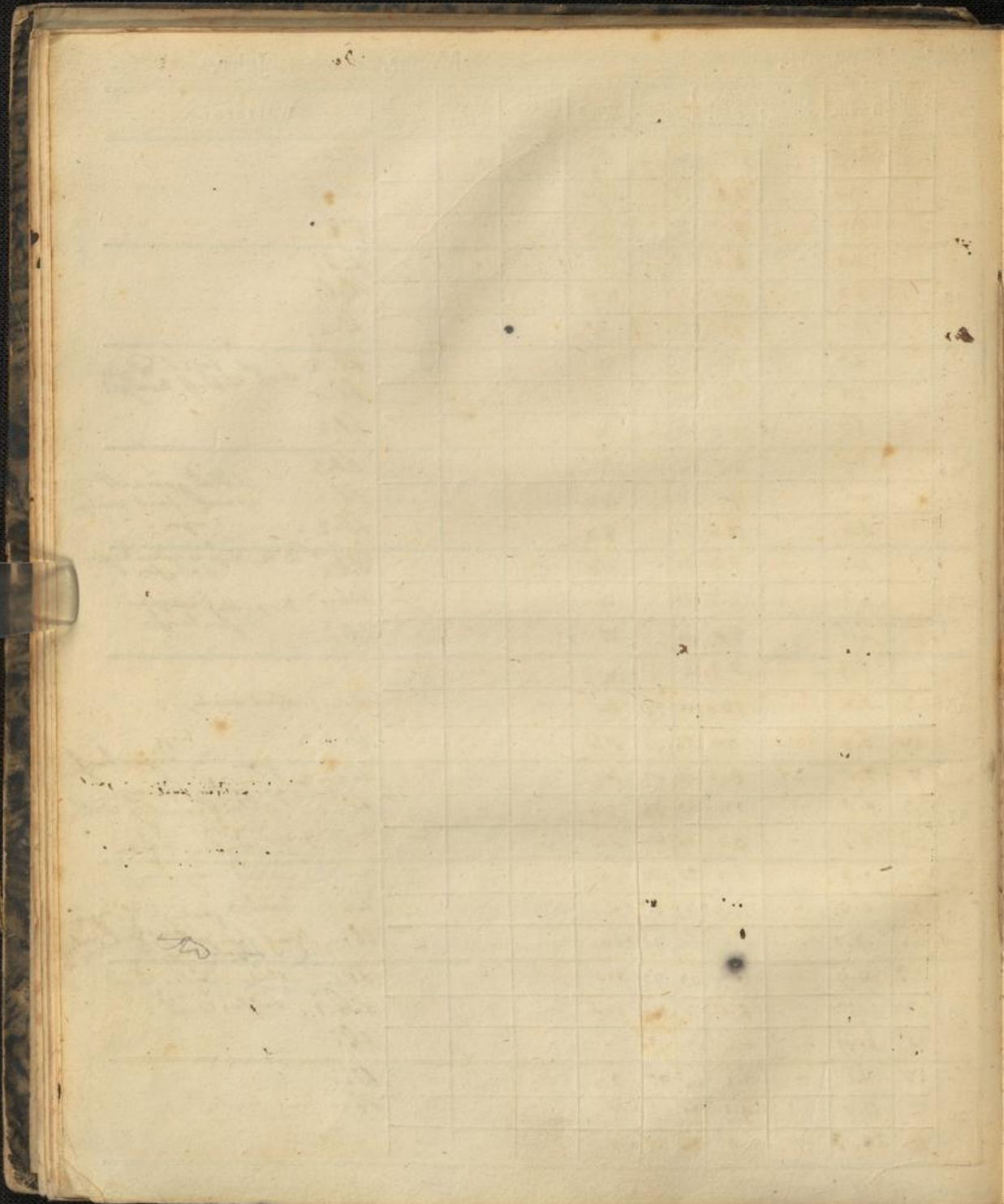
[Beobachtungen]

[urn:nbn:de:bsz:31-275158](https://nbn-resolving.org/urn:nbn:de:bsz:31-275158)

Tag.	Stun- de.	Barom.	Thermometer.		Hygrom.		Wind.	Hyeto- meter.	Atmo- meter.	Monds- phase	Witterung.
			Sonne.	Schatt.	L.	S.					
1	7	27.10.4	..	0.1	54	84	NO	..	..	..	kl. 4
	3	10.0	12.0	8.0	44	60	NO	..	..	..	kl. 4
	10	10.3	..	2.1	46	71	NO	..	..	..	kl. 4
2	27	10.9	.. 0.2	2.0	47	72	NO	..	..	..	kl. 3. leichtes Gewölch. abends zünd. windig
	23	10.5	14.0	10.1	38	51	NO	..	..	..	kl. 3.
	10	10.3	..	1.3	40	66	NO	..	..	..	kl. 3. kl. 1.
3	7	10.6	..	3.8	54	100	NO	..	..	x	kl. 4. einflussig; Ofen; im Abend windig kl. 3.
	3	11.3	..	5.1	64	96	NO	..	..	..	kl. 1.
	10	11.3	..	4.1	66	99	NO	..	..	..	kl. 1.
4 C. Erh.	27	10.2	..	2.1	70	100	0	..	..	..	kl. 2
	3	7.9	..	11.1	48	71	SW	..	..	..	kl. 1.
	10	8.0	..	6.0	66	100	SW	..	..	..	kl. 1. kl. 4. 1/4 Wind Regen
5 kl.	7	8.7 (9.1)	..	4.1	64	93	SW	..	..	..	kl. 2. Passendlich kl. 3. etwas windig; kl. 1. kl. 2. kl. 3.
	3	8.6	..	8.9	53	77	SW	..	..	..	kl. 4.
	10	8.6	..	4.0	57	89	SW	..	..	..	kl. 4.
6 E.V.	27	8.0	..	1.8	64	..	SW	..	..	..	kl. 3
	23	8.2	..	9.8	48	57	SW	..	..	..	kl. 2
	10	9.3	..	5.2	66	..	SW	..	..	..	kl. 2. C. 1/2.
7	7	10.4	11.1	2.1	64	100	SW	..	..	..	kl. 2. kl. 3. kl. 4. gegen Mittag windig. kl. 1.
	2	11.1	..	8.1	53	77	N	..	..	..	kl. 1.
	10	28.0.1	..	7.0	50	86	NO	..	..	..	kl. 1.
8	27	1.0	11.1	3.1	61	91	NO	..	..	..	kl. 1.
	3	1.3	..	10.5	51	78	N	..	..	..	kl. 1-2. windig.
	10	1.7	..	7.4	54	83	N	..	..	..	abends etwas windig kl. 1.
9	27	1.9	11.1	3.0	62	90	N	..	..	..	kl. 4. alles kühler gegen kl. 4. Nachts kl. 1. kl. 2. kl. 3. kl. 4. kl. 1. kl. 2. kl. 3. kl. 4.
	3	1.7	13.5	10.0	40	54	NO	..	..	..	kl. 4.
	10	1.3	..	6.9	44	..	NO	..	..	..	kl. 4.
10	27	1.8	.. 2.8	5.0	46	..	NO	..	..	..	kl. 4
	2	0.5	..	10.5	42	..	NO	..	..	..	abends
	10	28.11.4	..	6.0	37	..	NO	..	..	..	abends kl. 1. kl. 2. kl. 3.



Tag.	Stun- de.	Barom.	Thermometer. Sonne.   Schatt	Hygrom.	Wind.	Hyeto- meter.	Atmo- meter.	Monds- phase.	Witterung.
11		27.10.6	2.5   4.7	44	O.				kl. 4.
		9.0	10.9	37	O.				abw.
		7.6	6.5	37	O.				kl. 2
12		8.8	7   6.4	47	O				kl. 1.
		8.3	13.0	39	NW				kl. 1.
		7.9	8.6	37	W				kl. 2
13		8.3	7   6.5	51	W				kl. 3
		7.6	16.0	44	W				kl. 4
		6.7	10.0	39	W				kl. 3
14		5.9	4.7	47	N.				kl. 3
		4.5	14.0	38	NO				kl. 3
		2.6	18.0	36	NO				kl. 2.
15		4.0	7.5	62	NW.				kl. 2.
		4.4	12.5	50	W				kl. 1.
		4.6	8.9	50	W				kl. 1
16		5.9	5.7	4	W				
	23	5.8.	19.0	45	70	SW			kl. 2. etwas bewölkt.
17	10	6.8	8.0	54	90	SW			kl. 2.3
	7	7.5	8.0	56	92	SW			kl. 1-2
	23	8.0	13.	48	78	SW			kl. 2. gut bewölkt, wolkig.
18	21	8.7.	8.0	64	100	SW			kl. 2.
	7	9.3	6.9	70	100	SW.			kl. 2. etwas bewölkt
	2	9.3	11.6	54	83	S.			kl. 1. bewölkt
19	21	9.8	7.0	62	99	SW.			kl. 1. bewölkt
	7	9.9	6.4	63	93	SW			kl. 1. etwas bewölkt
	3	10.3	8.0	55	89	SW			kl. 1. bewölkt
20	10	10.9	6.5	60	92	SW			kl. 1
	7	11.1	6.1	64	97	N.			kl. 1.
	2	11.3	9.1	55	82	N.			kl. 1. bewölkt
	10	28.0.3	6.8	56	85	N			kl. 2



Beo

Tag

21
22
23
24
25
26
27
28
29
30
31

Tag.	Stun- de.	Barom.	Thermometer.		Hygrom. L. S.	Wind.	Hyeto- meter.	Atmo- meter.	Monds- phase.	Witterung.
			Sonne.	Schatt.						
21	7	11.15	<i>10.1</i>	6.2	57 91	0	..	..	..	kl. 3.
	2	11.7	..	9.5	47 67	0	..	..	..	kl. 1.
	10	11.0	..	6.0	54 83	0	..	..	..	kl. 2.
<i>24</i> 22	7	10.5	<i>10.3</i>	5.0		NO	..	..	..	kl. 3-4
	3	9.7	..	11.0	45 66	N	..	..	..	kl. 1-2
	10	9.6	..	5.8		N	..	..	..	kl. 1.
<i>27</i> 23	7	9.5	..	4.5	60 95	SW	..	..	..	kl. 1. <i>leichte</i>
	23	9.3	..	9.2	55 88	SW	..	..	..	kl. 2. <i>gute Nacht, Regen</i>
	10	9.6	..	6.0	60 96	SW	..	..	..	kl. 2. <i>abends Regen</i>
24	7	7.8	<i>12.5</i>	4.4	61 95	0.	..	..	..	kl. 2. <i>angenehm Regen</i>
	2	6.0	<i>16.1</i>	12.2	47 68	0	..	..	..	kl. 2. <i>abends guttelnachtig</i>
	10	5.8	..	7.0	58 93	SW	..	..	..	kl. 2-3
25	7	4.8	..	4.9	61 100	SW	..	..	..	kl. 2.
	3	4.9	..	8.5	64 100	SW	..	..	..	kl. 2. <i>1/2 Regen</i>
	10	5.1	..	7.0	71 100	SW	..	..	..	kl. 1. <i>abends</i>
26	7	5.2	..	5.1	72 95	SW	..	..	..	kl. 2-3. <i>leichte Regen</i>
	23	5.0	..	12.0	56 67	SW	..	..	..	kl. 2. <i>guter Regen</i>
	11	5.6	..	7.0	70 100	SW	..	..	..	kl. 1. <i>abends Regen</i>
27	7	5.8	..	6.0	70 100	SW	..	..	..	kl. 2. <i>angenehm Regen</i>
	3	6.0	..	11.1	59 85	SW	..	..	..	kl. 2. <i>gute Nacht, Regen</i>
	10	7.1	..	8.1	66 94	SW	..	..	..	kl. 1. <i>abends Regen</i>
28	7	8.0	..	6.2	65 91	W.	..	..	..	kl. 2. <i>abends Regen</i>
	23	8.0	..	10.0	54 77	SW	..	..	..	kl. 1-2. <i>abends Regen</i>
	10	8.7	..	6.5	62 97	SW	..	..	..	kl. 2. <i>abends Regen</i>
<i>24</i> 29	7	9.1	..	4.1	70 100	0.	..	..	..	kl. 2. <i>abends Regen</i>
	23	7.6	..	11.1	60 84	S	..	..	..	kl. 1. <i>abends Regen</i>
	10	6.0	..	9.9	54 77	SW	..	..	..	kl. 1. <i>abends Regen</i>
<i>25</i> 30	7	5.1	..	10.1	54 83	SW	..	..	..	kl. 2. <i>abends Regen</i>
	23	5.8	..	10.0	60 93	SW	..	..	..	kl. 2. <i>abends Regen</i>
	10	6.5	..	5.3	79 100	SW	..	..	..	kl. 2. <i>abends Regen</i>
31										

