

Badische Landesbibliothek Karlsruhe

Digitale Sammlung der Badischen Landesbibliothek Karlsruhe

Carlsruher meteorologische Beobachtungen vom Jahr ...

Carlsruher meteorologische Beobachtungen vom Jahr 1801

Boeckmann, Carl Wilhelm

Carlsruhe, 1801

July

[urn:nbn:de:bsz:31-276325](https://nbn-resolving.org/urn:nbn:de:bsz:31-276325)

Juli.

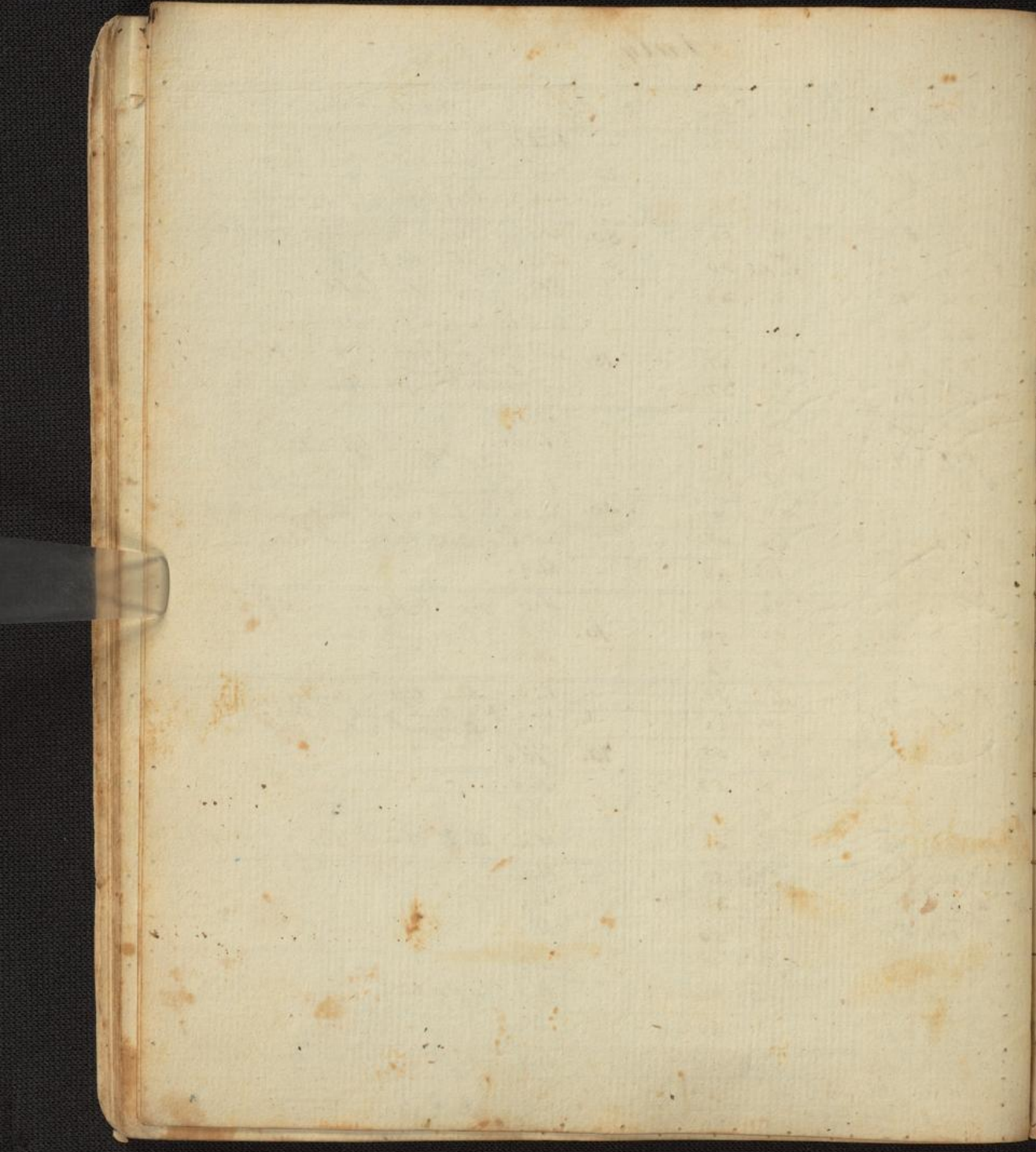
1801

Tag	Wind	Barom.	Thermometer im Schatten in Sonne	Wind.	S. Höhe.	Morg. Regen.	Art der Witterung.
1	1/8	27.8.1	15 1/2	SW.	53.	..	hüb. z.
	2.	8.0	19 1/2	SW. N.	55	..	kl. z. - gegen Abend einige kleine Regen
	10	8.2	14.	S. SW. N.	47.	..	kl. z.
	14	8.0	15	S. S.	30	..	heine kl. z. gegen Mittag und kleine Regen.
2.	2.	8.0.	19 1/2	S.	41.	8 ⁰⁰	kl. z. ungewönl. Temperatur.
	10	7.8 8.0	15.	SW.	46.	..	kl. i.
3.	1/8	8.0.	14.	SW.	53.	..	hüb. i.
	2.	8.1 7.9	18 1/2	SW.	36	..	kl. i. gegen N. etliche gelatthrafft geladelt. - gegen 3 Uhr etw. von Donner - dann Regen
	10	8.5	12.	SW.	53	21 ⁰⁰	in Stunden Zeit nach Regen, bald die Luft abgekühlt und Regen
	18	8.9	15.	SW.	57.	12.	hüb. s. etw. ungewönl. Temperatur.
4.	2.8.	9.3	16	SW.	50.	20.	reg. ungewönl. kalte Temperatur, nach Mittag gegen kl. i. mit Mittag; heine Regen.
	10.	10.0	12 1/2	SW	58	..	heine Regen 3. Abend frisch, kleine Regen.
	18.	9.7.	14	SW.	60.	..	hüb. z.
5.	15.	9.0	18	N	45	..	kl. i. gegen 3 etw. Regen; gegen 5. (Cham. wind gall)
	10	8.9	14	SW.	53	..	kl. i. in d. form oft kleine Regen.
	18	8.0	14 1/2	S.	60	44	hüb. z. Regenfall geladelt. Regenzeit.
6.	2.	7.5	20.	N.	41	..	kl. z. - heine.
	10	7.5	18.	S. O.	49	..	gegen Abend kl. z. dann gegen Mittag etw. heine Regenzeit geladelt. 3. Abend gegen Mittag Regen. kl. z. geladelt, 3. Abend, frisch an Temperatur.
	18.	9.0	19.	SW.	45.	..	kl. z. leicht geladelt.
7.	3.	8.8	25.	S. O.	30	..	kl. z. sehr frisch.
	10.	8.2	17 1/2	S. O.	55.	..	kl. z.
	7	7.3.	19.	S. N.	49	..	kl. z.
8.	2	8.4	23 1/2	N.	53	..	kl. z. seit 10, etw. heine Wind.
	10	8.8.	15	N.	53	..	gegen 6 Uhr geladelt, geladelt. gegen 8 Uhr Regen, kl. z. kl. i.
	7.	8.6.	16 1/2	SW.	60	ei.	kl. i. etw. Regenzeit, und heine.
9.	2	8.8.	18 1/2	N.	35	..	kl. z. } heine Wind
	10	9.0	14 1/2	N.	39	..	kl. i. }
	7	9.2	15	N.	53	..	kl. i. gegen Mittag etw. kleine Regen
10.	2	9.0	15.	N.	42	..	kl. i.
	10	9.8	11	N.	48	..	gegen Mittag einige kleine Regen.
11.	7.	10.7.	13.	N.	53	..	kl. i.
	15	10.5	14 1/2	SW.	47	18.	hüb. z. - Temperatur gegen Mittag.
	10	9.9 9.7	11 1/2 12.0	SW.	60 58	..	hüb. z. seit Abend etw. ungewönl.

Juli.

1801

Tag	W. u. N.	Barom.	Thermometer		Wind	S. Hg.	Morg. Regen	Art der Vitterung
			in Schatz u. Sonne	in Schatten				
12	7.	27.8.6	14 $\frac{1}{2}$	"	SW.	56.	-	heiß 1.
	8	8.3.	16.	"	SW.	54.	25.	heiß 2. (abnehmend starker Regen.
	$\frac{9}{10}$	$\frac{7.2}{7.9}$	13 $\frac{1}{2}$	"	SW.	72	-	heiß 3. in Kl. gegen 9 Uhr sehr starker Regen
13	$\frac{1}{8}$	9.7.	$\frac{10}{12.2}$	"	N.	53	80.	Kl. i. kühl. Windig. gegen 9 aufhört.
	$\frac{1}{3}$	9.4	16 $\frac{1}{2}$	"	N. SW.	36	-	Kl. 2. 1 $\frac{1}{2}$ st. Kl. i.
	11	8.5.	13	"	N.	49	-	Kl. i. ungenügend kühl.
14	$\frac{1}{8}$	7.8.	13 $\frac{1}{2}$	"	SW.	57.	-	heiß 1. zu gutem st. Regen.
	2.	7.7.	17.	"	N. N.	47.	18.	heiß Kl. 2. bald heiß 1. in kurzzeit. Zeit stark Regen.
	10.	8.3	14	"	N.	57.	-	auf Abend in Nacht ungenügend kühl. Reg. Kl. i.
15	$\frac{1}{8}$	7.8.	16 $\frac{1}{2}$	"	SW.	53.	-	Kl. i.
	$\frac{1}{2}$	6.9	19.	"	N.	43	-	heiß 1. gegen 6 Uhr st. Regen. mit Gewitter und kl. 3. jedoch ungenügend kühl.
	$\frac{1}{10}$	6.0.	13	"	N.	70.	-	heiß 2. gegen 10 Uhr aufhört.
16	$\frac{1}{8}$	6.3	12 $\frac{1}{2}$	"	SW.	60.	50.	Kl. 2. in heiß 1. mit Regen. (Nacht Regen)
	7	6.0.	$\frac{11.5}{16}$	"	SW.	45.	-	bald Kl. 2. bald heiß 1. mit kühl. Reg.
	$\frac{1}{10}$	6.2.	11.	"	SW.	48	-	Kl. 2.
17	$\frac{1}{8}$	6.6.	13.	"	SW.	54	-	Kl. i. gegen Mittag ungenügend kühl.
	$\frac{1}{3}$	6.8.	15 $\frac{1}{2}$	"	SW.	40	10.	Kl. 2. und Kl. i. Regen.
	$\frac{2}{11}$	7.1.	10.	"	SW.	39.	-	Kl. 2.
18	$\frac{1}{8}$	7.6.	12	"	SW. SW.	52.	-	Kl. 3. st. kühl. u. Windig
	2.	8.2.	15	"	SW.	64	-	in 1 Uhr 1 $\frac{1}{2}$ st. kühl. stark Regen. gegen 2 Uhr ungenügend kühl. Regen.
	$\frac{1}{12}$	$\frac{1}{11}$	9.5	12 $\frac{1}{2}$	"	SW.	53.	70.
19	$\frac{1}{8}$	10.3.	$\frac{10}{14}$	"	N.	57.	-	Kl. 2.
	$\frac{1}{3}$	10.1	18.	"	N.	42	-	Kl. 3
	11	10.0.	18.	"	N.	60	-	Kl. 4. Abend 11 im Regen mit st. Regen.
20	$\frac{1}{8}$	10.3.	14	"	SW. SW.	53.	-	Kl. 4
	$\frac{1}{3}$	10.2	20 $\frac{1}{2}$	"	SW.	36	-	Kl. 4
	10	10.0	13	"	N.	50	-	Kl. 4
21	$\frac{1}{8}$	10.1.	$\frac{10}{14}$	"	SW. N.	53.	-	Kl. 3.
	2	10.0	$\frac{20}{19}$	"	SW.	32.	-	Kl. 2. kühl. gegen 11 st. kühl.
	$\frac{1}{10}$	$\frac{9.5}{9.8}$	14	"	N.	42	-	Kl. 3.
22	$\frac{1}{8}$	10.2.	13.	"	N. N.	53	-	heiß 2. Nacht im Regen st. Regen.
	2	10.7.	16 $\frac{1}{2}$	"	N.	52.	14	gegen Mittag ungenügend kühl. Reg. heiß Kl. i. - von 3 Uhr aufhört.
	$\frac{2}{11}$	$\frac{11.1}{13.5}$	$\frac{17.4}{13.5}$	"	N.	51.	-	gegen Abend Kl. 3. Kl. 2. ungenügend kühl.



23	2	10	7
24	2	10	7
25	2	10	7
26	2	10	7
27	2	10	7
28	2	10	7
29	2	10	7
30	2	10	7
31	2	10	7

[Handwritten notes in cursive script, partially obscured and illegible]

