

# **Badische Landesbibliothek Karlsruhe**

**Digitale Sammlung der Badischen Landesbibliothek Karlsruhe**

## **Carlsruher meteorologische Beobachtungen vom Jahr ...**

Carlsruher meteorologische Beobachtungen vom Jahr 1804

**Boeckmann, Carl Wilhelm**

**Carlsruhe, 1804**

December

[urn:nbn:de:bsz:31-276357](https://nbn-resolving.org/urn:nbn:de:bsz:31-276357)

Tag.	Stun- de.	Barom.	Thermometer.		Hygrom.	Wind.	Hyeto- meter.	Atmo- meter.	Monds- phase.	Witterung.
			Sonne.	Schatt.	L. S.					
1	1/2 8	27.9.0	"	-2.1	71.	NO	"	"	"	frü 2.
	2	7.9.	"	-0.4	69	NO	"	"	"	frü 2. (wagner Wind)
	10	11.2	"	-0.7	73	W	"	"	"	frü 2.
2	1/2 8	28.1.0	"	-2.2	71	W	"	"	"	frü 2.
	2	1.9	"	-0.8	"	NW	"	"	"	frü 2. mit 3 Wefen (aber 29). kein (Licht 29).
	11.	2.6	"	-1.7	64	NO	"	"	"	frü 2.
3	1/2 8	3.0	"	-5.0	76	NO	"	"	"	frü 4.
	1/2 3	3.2	"	-1.5	66	0	"	"	"	frü 3.
	10	3.5	"	-5.0	68	0	"	"	"	frü 4.
4	7.	1.3	"	-6.9	69	0.	"	"	"	frü 4.
	1/2 3	0.3	"	-2.8	60	0	"	"	"	frü 3-4
	10	27.10.8	"	-6.5	64	0	"	"	"	frü 4.
5	1/2 8	7.9	"	-2.7	70	NO	"	"	"	frü 2. dünnlich
	1/2 3	3.6	"	+0.5	70	SW	"	"	"	frü 2. dünnlich, flüchtig, unregelmäßig dünnlich, aber Abend Regen 3 glattes
	10	3.8	"	+0.7	57	SW	"	"	"	frü 2. dünnlich, flüchtig, unregelmäßig dünnlich, aber Abend Regen 3 glattes
6	1/2 8	2.2.	"	+3.1	90	SW	"	"	-30	Regen, dünnlich, glattes
	3	0.9.	"	4.6	84	NO	"	"	-15	Regen, frü 3. unregelmäßig
	10	0.9	"	2.8	93	NO	"	"	-15	Regen, frü 3. unregelmäßig frü 3. (mit 29) zu 3 glattes
7	1/2 8	3.7.	"	4.0	77	W.	"	"	-18	Regen, unregelmäßig, unregelmäßig frü 3. unregelmäßig, unregelmäßig frü 3. unregelmäßig, unregelmäßig
	3	5.0	"	5.1	80	W	"	"	"	frü 3. unregelmäßig, unregelmäßig frü 3. unregelmäßig, unregelmäßig
	10	6.4	"	3.0	87	W.	"	"	"	frü 3. unregelmäßig, unregelmäßig frü 3. unregelmäßig, unregelmäßig
8	1/2 8	8.1	"	2.1	93	N.	"	"	"	frü 2. dünnlich, flüchtig, unregelmäßig
	1/2 3	9.3	"	3.3	86	NW	"	"	"	frü 2. dünnlich, flüchtig, unregelmäßig frü 2. dünnlich, flüchtig, unregelmäßig
	11	10.2	"	2.0	90	NW	"	"	"	frü 2.
9	1/2 8	10.4	"	1.5	90	NO	"	"	"	frü 2. dünnlich, flüchtig, unregelmäßig
	1/2 3	10.5	"	3.1	78	NO	"	"	"	frü 2.
	11	10.9	"	1.1	90	W.	"	"	"	frü 2.
10	1/2 8	11.5	"	1.7.	88	W.	"	"	"	frü 2. dünnlich, flüchtig, unregelmäßig frü 2. dünnlich, flüchtig, unregelmäßig
	2	10.9	"	3.0	74	W	"	"	"	frü 2. dünnlich, flüchtig, unregelmäßig frü 2. dünnlich, flüchtig, unregelmäßig
	1/2 11	10.1	"	2.2	76	W.	"	"	"	frü 2. dünnlich, flüchtig, unregelmäßig frü 2. dünnlich, flüchtig, unregelmäßig



Tag	Sum	dt.
1	2	0
2		
3		
4		
5		
6		
7		
8		
9		
10		
11		
12		
13		
14		
15		
16		
17		
18		
19		
20		

2 1/2  
 1/2  
 1/2

2 1/2



Tag.	Stun- de.	Barom.	Thermometer. Sonne.   Schatt	Hygrom. L S.	Wind.	Hyeto- meter.	Atmo- meter.	Monds- phase.	Witterung.
11	28	27.93	..	0.3	88	..	NO	..	früh 2. jenseit, unklar, dünnlich
	29	9.0	..	0.7	86	..	NO	..	abends Nebel
	30	9.1	..	0.7	86	..	N	..	abends Nebel
12	28	7.8	..	2.1	93	..	N	..	abends Nebel, best Regen
	29	6.9	..	3.5	83	..	N	..	auf den Tag die heile dazugehen
13	8	5.5	..	3.8	90	..	SW	..	abends 2. Aufklärung
	29	4.8	..	7.5	69	..	SW	..	abends 2. Regen, dünnlich
14	29	5.1	..	5.1	70	..	SW	..	abends 2. Regen, dünnlich
	8	3.6	..	5.0	71	..	W	..	abends 2. Regen, dünnlich
15	2	4.6	..	7.1	68	..	W	..	abends 2. Regen, dünnlich
	10	6.7	..	4.5	70	..	W	..	abends 2. Regen, dünnlich
16	28	8.0	..	4.1	77	..	W	..	abends 2. Regen, dünnlich
	29	8.0	..	4.7	74	..	SW	..	abends 2. Regen, dünnlich
	30	8.2	..	3.3	80	..	SW	..	abends 2. Regen, dünnlich
17	28	9.3	..	2.4	80	..	SW	..	abends 2. Regen, dünnlich
	29	9.3	..	4.0	70	..	SW	..	abends 2. Regen, dünnlich
18	8	8.1	..	1.0	..	..	SW	..	abends 2. Regen, dünnlich
	7.5	..	-0.1	..	..	..	SW	..	abends 2. Regen, dünnlich
19	7.9	..	0.9	..	..	..	SW	..	abends 2. Regen, dünnlich
	11	8.2	..	-0.6	75	..	N	..	abends 2. Regen, dünnlich
20	28	9.9	..	-1.0	70	..	SW	..	abends 2. Regen, dünnlich
	29	10.1	..	-0.7	70	..	SW	..	abends 2. Regen, dünnlich
	30	11.6	..	-1.8	71	..	N	..	abends 2. Regen, dünnlich
21	28	28.10	..	-2.8	69	..	N	..	abends 2. Regen, dünnlich
	29	1.2	..	-3.0	66	..	N	..	abends 2. Regen, dünnlich
	30	1.7	..	-5.1	65	..	N	..	abends 2. Regen, dünnlich
22	28	1.0	..	-6.1	65	..	NO	..	abends 2. Regen, dünnlich
	29	0.0	..	-4.5	62	..	O	..	abends 2. Regen, dünnlich
	30	27.11.6	..	-6.9	62	..	SW	..	abends 2. Regen, dünnlich

263

+35.

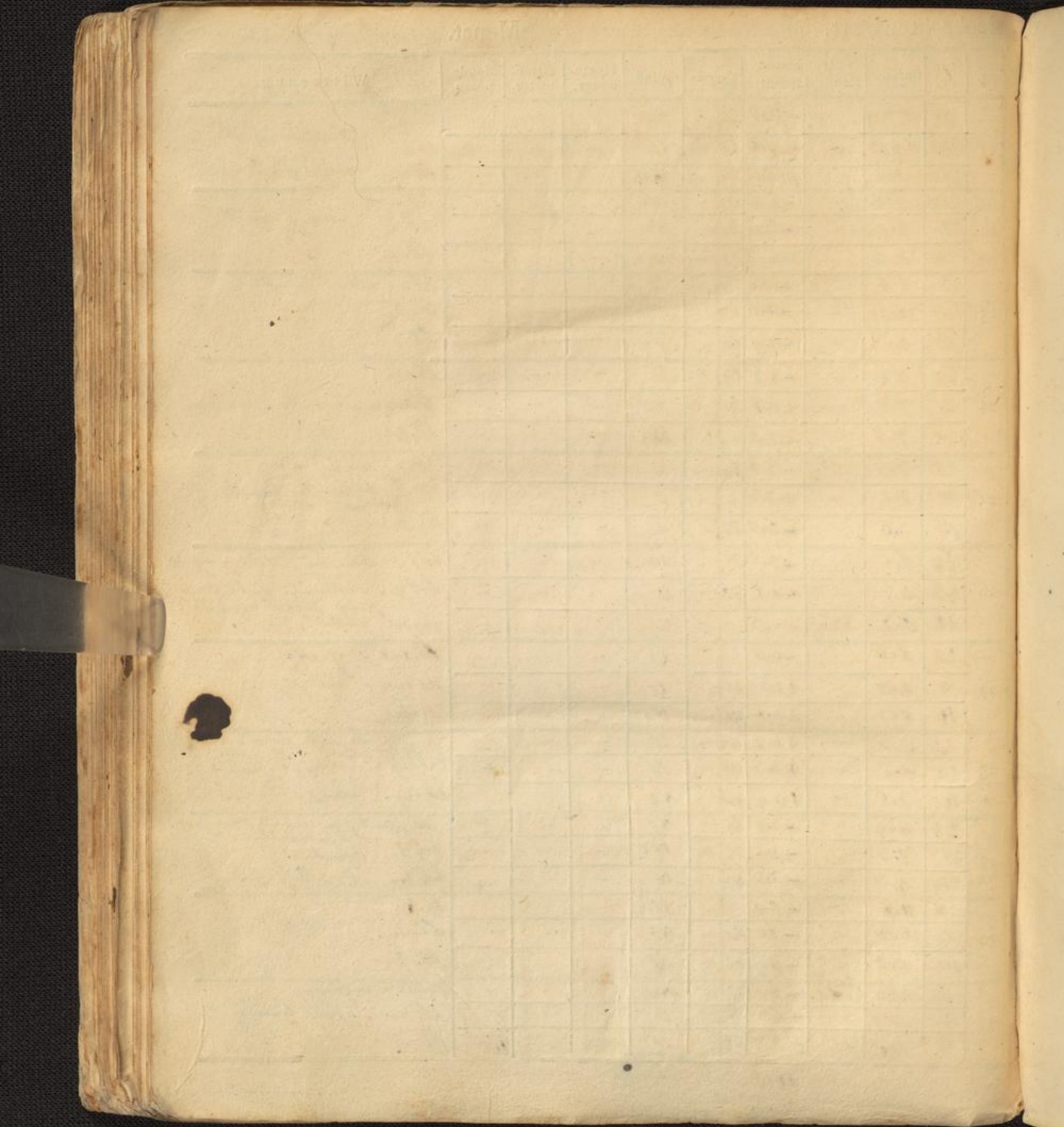






Tag.	Stun- de.	Barom.	Thermometer.		Hygrom L	Wind.	Hyeto- meter.	Atmo- meter.	Monds- phase.	Witterung.
			Sonne.	Schatt.						
21	1/8	27.10.4	..	-10.0	62	..	No	..	..	kl. 4 kalter Wind.
	1/3	9.3	..	-4.5	59	..	No	..	..	kl. 4. sehr starker Wind
22	1/11	8.8	..	-5.5	59	..	No	..	..	kl. 4. wenig Wind
	1/8	7.5	..	-7.0	59	..	No	..	..	kl. 4
	1/3	6.9	..	-3.0	59	..	No	..	..	kl. 4
23	1/6	7.8	..	-4.5	63	..	No	..	..	kl. 2. starker Dampf
	1/8	8.1	<sup>11/9</sup>	-6.0	72	..	0	..	..	kl. 3
	1/5	8.1	..	-2.1	62	..	0/10	..	..	kl. 3
24	1/0	8.3	..	-3.7	70	..	0	..	..	kl. 3
	1/8	8.1	..	-4.8	69	..	0	..	..	kl. 3.
	2	7.7	..	+0.7	63	..	No	..	..	kl. 3.
25	1/0	7.5	<sup>11/11</sup>	-2.1	..	..	0	..	..	kl. 3
	1/8	7.3	-5	-3.0	78	..	0	..	..	kl. 2. in 8 Stunden um 2 allmählich wieder gefallen
	2	7.1	..	+1.3	..	..	0	..	..	kl. 3
26	1/0	7.0	..	-3.9	77	..	0	..	..	kl. 1. Dampf - Morgenluft
	1/8	6.5	..	-3.5	75	..	50	..	..	kl. 2. einführung. fast 2 fass auf dem Tisch zugewand. oben gelut
	1/3	6.1	..	-0.1	70	..	0	..	..	kl. 1-2. glatte
27	1/1	5.3	..	-0.6	..	..	0	..	..	kl. 1-2. Dampf - Nebel
	3	4.7	..	+1.6	85	..	0	..	..	kl. 2. Dampf - Nebel
	11	5.7	..	+0.8	94	..	No	..	..	kl. 2. Dampf - Nebel
28	1/8	5.3	..	+0.7	94	..	N	..	..	kl. 2. Dampf - Nebel
	1/3	4.7	..	+1.3	95	..	N	..	..	kl. 2. Dampf - Nebel
	11	3.6	..	+0.9	90	..	No	..	..	kl. 2. Dampf - Nebel
29	1/8	4.9	..	-1.5	85	..	No	..	..	kl. 2. Dampf - Nebel
	1/3	7.0	..	-1.7	77	..	N	..	..	kl. 2. Dampf - Nebel
	1/10	9.7	..	-2.0	80	..	N	..	..	kl. 2. Dampf - Nebel
30	1/8	11.8	..	-5.0	..	..	N	..	..	kl. 2.
	2	28.00	..	-5.0	70	..	N	..	..	kl. 2.
	10	0.5	..	-9.9	75	..	N	..	..	kl. 2.
31	1/8	27.11.7	<sup>11/13</sup>	-6.0	77	..	No	..	..	kl. 2. einführung
	2	10.8	..	-4.3	68	..	0	..	..	kl. 4. sehr heftig
	11	10.3	..	-8.7	66	..	0	..	..	kl. 4





# Resultate.

## 1) Barometerstaende.

Höchster = 28.7.5 am 3<sup>ten</sup> Abnd.  
Tiefster = 27.0.9 am 6<sup>ten</sup> Abnd.  
Mittlerer = 27.8.6"  
Veränderung. = 14.6.

## 2) Thermometerstaende.

a) In der Sonne, b) Im Schatten.

Höchster = +7.5 am 13<sup>ten</sup> Mittag  
Tiefster = -10.0 am 21<sup>ten</sup> Morgen NB. am 31 kälte -13.2  
Mittlerer = -1.16°  
Veränderung. 17.5

## 3) Hygrometerstaende.

Höchster  
Tiefster  
Mittlerer  
Veränderung.

## 4) Winde.

Nord	15
NordOst	24
Ost	20
SüdOst	3
Süd	1
Südwest	10
West	16
Nordwest	4

## 5) Hyetometer.

Quantität des gefallenen Regen- oder Schneewassers. = 238<sup>mm</sup> = 1.78<sup>l</sup> l.

## 6) Atmometer.

Quantität der Verdünnung.  
Stärkste  
Schwächste  
Mittlere



7) Witterung.

Klare	Tage	4.
Trübe	—	5.
Vermischte	—	22.
Regen.	—	10.
Schnee.	—	3.
Schloffen.	—	0.
Gewitter.	—	0.
Sturm.	—	2 mal Sturm.
Nebel.	—	1-2, oft dinstig
<i>Belage</i>	—	19.

8) Allgemeine Bemerkungen.

Betrüffl. , zugeführt. Rith. in Aufzug ist Mautt; jedoch  
 Abgang; bei Pecher Casanutes Harinchen, zu Beginn  
 zugeführt. Die letzte Galt: ziemlich ansehnlich fast.