

# **Badische Landesbibliothek Karlsruhe**

**Digitale Sammlung der Badischen Landesbibliothek Karlsruhe**

## **Carlsruher meteorologische Beobachtungen vom Jahr ...**

Carlsruher meteorologische Beobachtungen vom Jahr 1807

**Boeckmann, Carl Wilhelm**

**Carlsruhe, 1807**

October

[urn:nbn:de:bsz:31-275178](https://nbn-resolving.org/urn:nbn:de:bsz:31-275178)

Beobachtungsort.

Monat. *October* Jahr. 1807.

Tag.	Zeit.	Barom.	Thermom.		Hygr.	Wind.	Hyet.	Atm.	Witterung.
			Son.	Schat.					
1		11,8		8,8					ll. 2
		8. 0. 3		11. 0					unbestimmt
		1,6		6,6					ll. 4.
2		1,9		6,0					ll. 2.
		1,8		12,5					ll. 3
		1,5		8,0					ll. 4
3		2,0		5,5					ll. 4
		1,8		13,5					ll. 4
		1,4		9,2					ll. 4
4		1,1		8,7					ll. 3
		1,0		15,1					ll. 3
		1,3		10,0					ll. 4
5		1,2		7,8					Nebel
		1,0		13,1					Nebel
		0,8		9,3					Nebel
6		0,0		8,8					Nebel
		11,0		15,3					ll. 2
		11,5		13,2					ll. 4
7		0,3		10,0					ll. 2
		0,5		13,1					ll. 2
		0,4		9,3					ll. 1
8		11,6		8,8					Nebel
		10,0		17,4					ll. 1
		10,2		14,0					ll. 3
9		0,3		9,0					ll. 2
		0,7		11,1					ll. 1
		1,0		8,0					ll. 2
10		1,1		7,2					ll. 3
		0,5		11,0					ll. 1
		0,5		11,2					...ll. 1.



Beobachtungsort.

October  
 Monat. ~~September~~ Jahr. 1807.

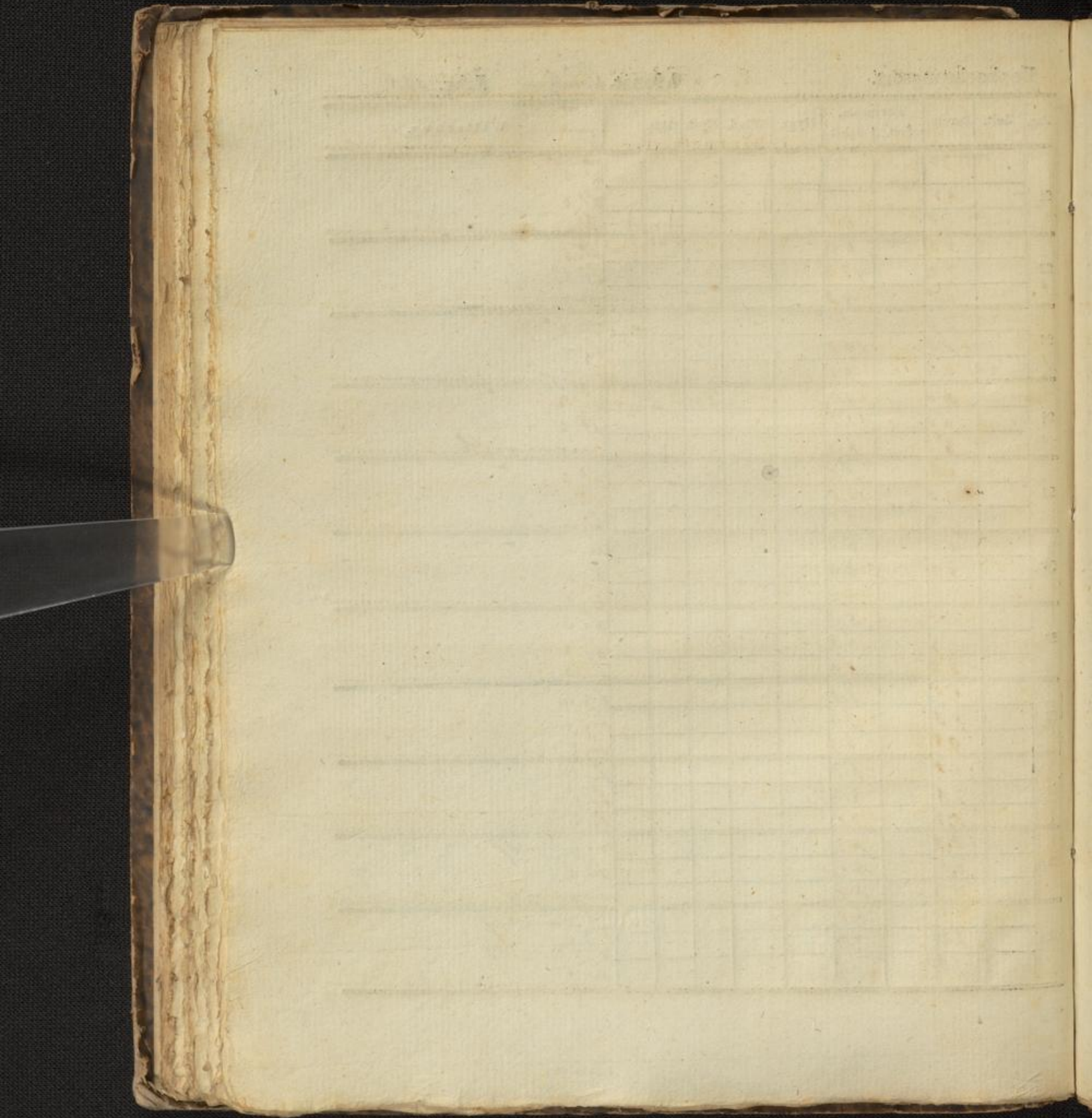
Tag.	Zeit.	Barom.	Thermom. Sen.   Schat.	Hygr.	Wind.	Hyet.	Atm.	Witterung.
11		28. 1. 4	11.4					L. 1
		1.7	14.6					L. 2
		1.0	9.0					L. 4
12		1.4	7.0					L. 4
		0.7	14.2					L. 3
		0.5	0.0					L. 4
13		1.4	0.0					L. 4
		1.4	16.8					L. 3
		2.4	12.5					L. 1
14		2.9	11.8					L. 8
		2.6	15.1					L. 4
		2.7	10.0					L. 1
15		2.0	7.0					L. 2
		1.3	12.6					L. 4
		1.2	0.1					L. 4
16		1.3	8.0					L. 3
		1.2	14.0					L. 3
		1.1	11.1					L. 2
17		1.0	11.0					L. 2
		0.3	14.8					L. 3
		0.11.8	11.0					L. 2
18		11.6	9.0					Windig
		11.0	14.0					Windig
		28. 1. 0	11.8					L. 3
19		2.6	8.4					L. 4
		2.6	12.2					L. 4
		2.3	6.9					L. 4
20		0.4	5.0					L. 4
		0.11.4	12.4					L. 4
		10.3	7.0					L. 11.



Beobachtungsort.

Monat. *October* Jahr. *1807.*

Tag.	Zeit.	Barom.	Thermom.		Hygr.	Wind.	Hyet.	Atm.	Witterung.
			Son.	Schat.					
21		22.9,6		5,2					ll. 4
		8,8		13,5					ll. 4
		8,8		0,1					ll. 4
22		8,5		6,0					ll. 4
		7,2		13,1					ll. 3
		6,5		8,0					ll. 3
23		3,0		7,1					ll. 2
		5,5		11,0					ll. 2
		6,1		8,1					ll. 2
24		6,8		7,0					ll. 1
		6,5		11,6					ll. 3
		8,1		6,0					ungemittelt
25		9,6		5,0					ll. 3
		0,5		12,1					ll. 4
		0,2		7,1					ll. 4
26		8,7		5,3					ll. 2
		8,0		0,4					ll. 1
		7,7		6,2					ll. 3
27		5,5		5,0					ll. 3
		3,7		10,0					ll. 3
		6,2		8,0					ll. 4
28		8,5		6,8					ll. 4
		8,3		0,0					ll. 3
		0,8		6,9					ll. 2
29		8,5		6,1					ll. 2
		7,0		8,9					ll. 2
		5,7		7,0					ll. 2
30		6,3		5,8					ungemittelt
		6,1		8,1					ll. 2
		4,3		5,0					ungemittelt
31		2,7		6,2					ungemittelt
		6,2		7,0					ungemittelt
		0,9		3,0					ll. 3.



# Resultate.

## 1) Barometerstände.

Höchster  
Tiefster  
Mittlerer  
Veränderung.

28, 2, 5     14  
27, 2, 3     31  
27, 10, 54  
1" 0, 2'''

## 2) Thermometerstände.

a) In der Sonne.    b) Im Schatten.

Höchster  
Tiefster  
Mittlerer  
Veränderung.

17, 4     8.  
3, 9     31  
9, 6  
13, 5

## 3) Hygrometerstände.

Höchster  
Tiefster  
Mittlerer  
Veränderung.

## 4) Winde.

Nord  
NordOst  
Ost  
SüdOst  
Süd  
SüdWest  
West  
NordWest.

## 5) Hyetometer.

Quantität des gefallenen Regen - oder Schneeswassers. 174 Cubiczoll.

## 6) Atmometer.

Quantität der Verdunstung  
Stärkste  
Schwächste  
Mittlere.



7) Witterung.

Klare	Tage	4
Trübe . . . . .		5
Vermischte . . . . .		22
Regen. . . . .		9
Schnee. . . . .		1
Schlofsen. . . . .		.
Gewitter. . . . .		.
Sturm. . . . .		1
Nebel. . . . .		2
Eis. . . . .		.

8) Allgemeine Bemerkungen.