

Badische Landesbibliothek Karlsruhe

Digitale Sammlung der Badischen Landesbibliothek Karlsruhe

Carlsruher meteorologische Beobachtungen vom Jahr ...

Carlsruher meteorologische Beobachtungen vom Jahr 1808

Boeckmann, Carl Wilhelm

Carlsruhe, 1808

Januar

[urn:nbn:de:bsz:31-275188](https://nbn-resolving.org/urn:nbn:de:bsz:31-275188)

Beobachtungsort.

Carlsruhe

Monat. Januar

Jahr. 1808

Tag.	Zeit.	Barom.	Thermom. Spt. Schat.	Hygr. Z S.	Wind.	Hyet.	Atm.	(Phas	Witterung.
1	8	27.8.0	11.0 - 0.8	70 100	S.	kl 2-3. Windstill.
	11	7.7	15.8 3.0	63 83	S.	Wolkung, Wind i. angewandten
	11	6.2	10.0 1.0	70 100	S	Wind i.
2	8	4.5	9.0 1.8	70 100	S	Wind h. ab fängt Regen an
	3	4.5	15.3 3.0	69 95	S	kl 4. Wind h. ab fängt Regen an
	10	5.3	13.5 4.0	65 89	SW	kl 4. Wind h. ab fängt Regen an
3	8	3.3	11.8 4.9	61 84	SW	kl 4. Wind h. ab fängt Regen an
	10	5.1	13.5 5.3	57 71	SW	kl 4. Wind h. ab fängt Regen an
	10	7.3	14.0 1.5	74 100	SW	kl 4. Wind h. ab fängt Regen an
4	8	9.8	14.0 0.2	75 95	SW	kl 4. Wind h. ab fängt Regen an
	2	11.2	13.3 4.2	60 77	W	kl 4. Wind h. ab fängt Regen an
	11	28.1.0	12 0.5	71 99	W	kl 4. Wind h. ab fängt Regen an
5	8	1.6	9.6 - 0.3	74 100	SW	kl 4. Wind h. ab fängt Regen an
	10	0.7	13.0 1.8	62 83	SW	kl 4. Wind h. ab fängt Regen an
	11	0.0	15.6 1.0	68 93	SW	kl 4. Wind h. ab fängt Regen an
6	8	0.4	15.0 1.8	75 100	SW	kl 4. Wind h. ab fängt Regen an
	10	1.4	13.5 4.0	74 100	SW	kl 4. Wind h. ab fängt Regen an
	10	2.9	13.0 4.0	75 100	SW	kl 4. Wind h. ab fängt Regen an
7	8	4.4	10 2.9	78 100	N	kl 4. Wind h. ab fängt Regen an
	10	4.5	9 4.0	74 100	N	kl 4. Wind h. ab fängt Regen an
	11	5.0	9.2 3.5	73 100	N	kl 4. Wind h. ab fängt Regen an
8	8	4.7	8.0 2.9	74 100	N	kl 4. Wind h. ab fängt Regen an
	10	4.4	8.0 4.5	66 84	N	kl 4. Wind h. ab fängt Regen an
	10	5.0	12.0 3.2	73 98	SW	kl 4. Wind h. ab fängt Regen an
9	8	4.2	9.0 2.0	77 100	SW	kl 4. Wind h. ab fängt Regen an
	10	3.5	10.0 2.5	78 100	SW	kl 4. Wind h. ab fängt Regen an
	10	4.4	10.8 2.0	79 100	SW	kl 4. Wind h. ab fängt Regen an
10	8	4.5	12.1 2.3	80 100	SW	kl 4. Wind h. ab fängt Regen an
	2	3.7	12.0 3.2	72 93	SW	kl 4. Wind h. ab fängt Regen an
	10	1.7	10.0 2.0	76 100	SW	kl 4. Wind h. ab fängt Regen an

357.9 | 1351.1 + 74.9

Tag.	Zeit.	Barom.	Thermom.		Hygr.	Wind.	Hyet.	Atm.	[Phas.	Witterung.
			Sen.	Schat.	Z. P.					
11	8	10.4	10.6	3.0	70 92	SW	"	"	"	trübe Gewitter, so wenigste Wolken
	2	9.1	11.0	3.5	75 100	SW	"	"	"	Wolke h. zumeil. Gewitter; viel Nebel
	10	8.9	11.3	4.0	74 97	SW	"	"	"	Wolke. In der Gewitternacht
12	8	8.4	8.4	2.1	76 97	SW	"	"	"	trübe abend Regen, aber fast kein Regen
	10	8.3	6.5	2.6	54 62	N	"	"	"	kl.
	10	9.1	7.3	-1.0	75 94	N!	"	"	"	klz
13	28	9.9	6.8	-2.3	75 100	SW	"	"	"	klz ganz in Trübung.
	10	8.5	7.0	1.0	67 85	SW	"	"	"	kl.
	11	8.8	10.0	1.3	63 94	SW	"	"	"	Wolke. in Trübung.
14	28	8.2	7.0	2.0	66 89	SW	"	"	"	Wolke abend leicht.
	2	3.5	7.2	4.5	62 88	SW	"	"	"	Wolke. seit 10 Uhr Gewitter, 2 Punkte Regen
	11	1.8	12.0	4.0	71 100	SW	"	"	"	trübe
15	28	3.4	7.5	0.8	72 100	SW	"	"	"	trübe abend Regen
	10	6.0	7.9	1.5	72 98	W	"	"	"	trübe abend Regen, Wolke h.
	11	7.9	10.0	-0.5	75 100	N	"	"	"	Wolke h. Regen.
16	28	9.4	8.1	-1.2	72 97	N.	"	"	"	Wolke trübe abend *.
	10	10.2	11.3	-0.2	70 93	N	"	"	"	Wolke h. Regen
	11	11.0	11.4	-0.5	72 96	N	"	"	"	Wolke h.
17	28	11.8	10.5	-1.4	70 88	N.	"	"	"	Wolke h. gewaltig, gewaltig
	10	10.7	15.3	-0.5	66 85	N	"	"	"	Wolke h. In Regen leicht
	10	1.6	14.6	0.2	68 88	N	"	"	"	Wolke h. abend leicht
18	8	2.1	8.5	0.0	66 86	NO	"	"	"	Wolke h.
	10	2.5	11.5	1.5	61 77	NO	"	"	"	kl. trübe abend, Regen
	10	2.7	13.5	4.3	62 79	NO	"	"	"	klz
19	28	1.4	8.0	-6.3	70 94	NO	"	"	"	Wolke h.
	10	0.5	6.0	-0.8	65 89	NO	"	"	"	Wolke h. in Trübung
	11	11.3	6.0	-4.0	71 99	NO	"	"	"	Wolke h.
20	28	9.2	5.0	-5.8	71 95	SW	"	"	"	kl.
	10	7.6	8.0	0.6	64 82	SW	"	"	"	kl.
	10	6.7	7.0	0.5	66 90	SW	"	"	"	Wolke h.

282.1 + 2652 + 9.0

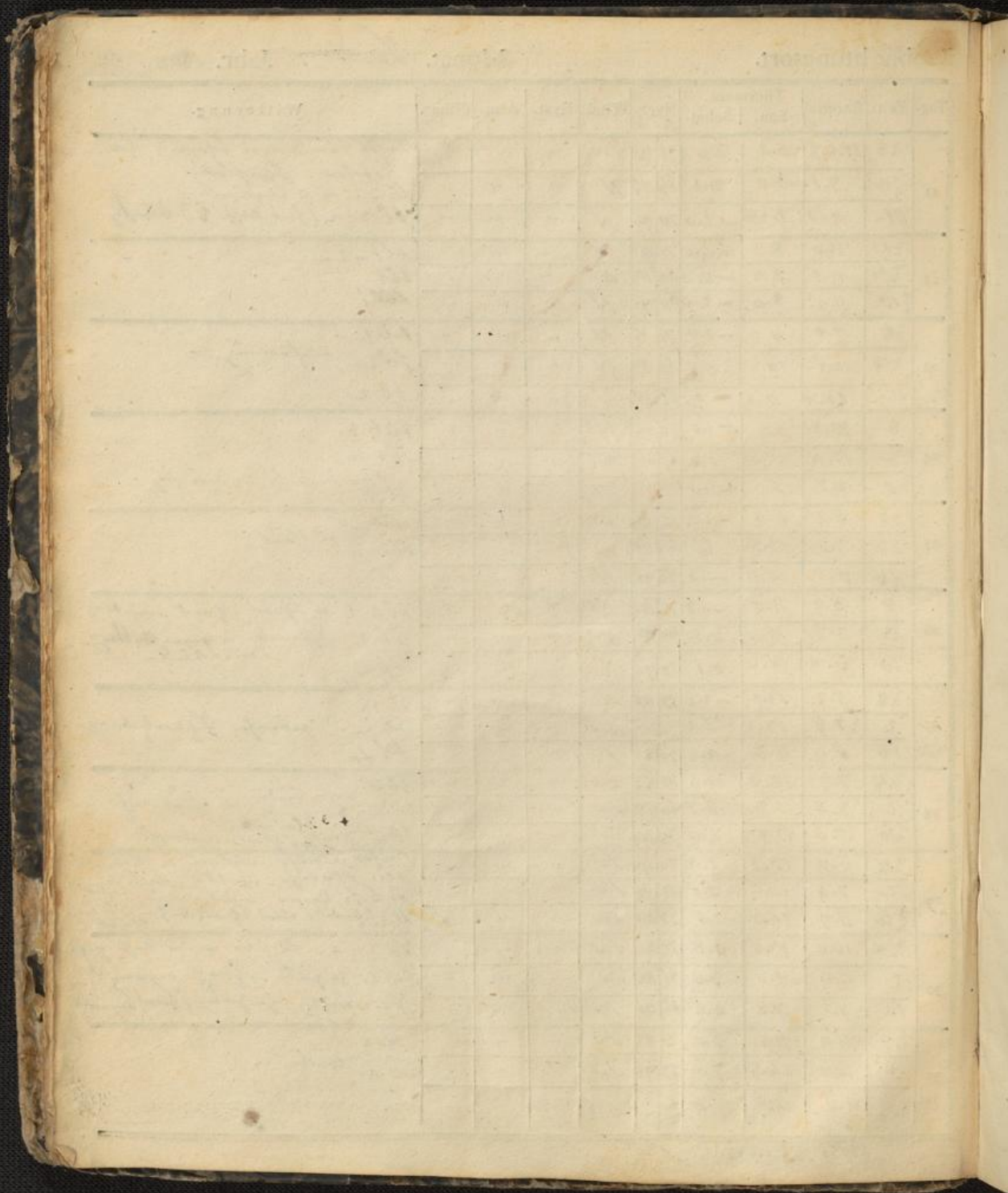
Beobachtungsort.

Monat. *Juni*

Jahr. 1808

Tag.	Zeit.	Barom.	Thermom.		Hygr.	Wind	Hyet.	Atm.	(Phas.)	Witterung.
			Son.	Schat.	u. S.					
21	28	27.67	6.0	0.0	78/100	SW	"	"	*	Wolke Regen; Morgen Regen; Nebel.
	29	7.1	6.0	2.1	68/88	N	"	"	"	ganzer Regen
	11.	9.7	8.4	-2.0	70/94	N	"	"	"	kl. u. (1. u. 2. u. 8) bewölkt
22	28	11.0	8.5	-4.0	72/90	N	"	"	"	kl. u.
	29	11.8	8.5	-0.3	62/82	N.	"	"	"	kl.
	10	11.9	8.0	-2.0	69/92	N	"	"	"	kl.
23	28	11.0	8.0	-1.9	71/95	N	"	"	"	kl.
	29	10.5	10.0	0.5	65/83	N	"	"	"	kl. u. bewölkt
	10.	10.5	9.5	-0.5	66/88	N	"	"	"	kl.
24	8	10.5	11.0	-1.0	70/94	N?	"	"	"	kl. u.
	2	10.4	12.0	0.0	62/86	N.	"	"	"	kl. u.
	10	9.7	8.0	-2.0	71/94	SW	"	"	"	kl. u. 6 kl. 2-3 bewölkt
25	28	8.2	10.8	-1.9	66/89	SW	"	"	"	kl. u.
	29	7.0	13.8	7.6	61/75	SW	"	"	"	kl. u. bewölkt.
	10	5.7	10.11	-1.6	70/95	N	"	"	"	kl.
26	8	3.9	11.0	-0.3	72/100	N	"	"	*	kl. u. u. bewölkt; Regen; u. bewölkt
	29	3.7	16.0	2.5	66/85	N?	"	"	"	kl. u. bewölkt - gegen Mittag
	10	3.8	10.5	0.1	70/94	N.	"	"	"	kl. u. bewölkt
27	28	5.2	13.0	-1.2	73/100	N.	"	"	"	kl. u.
	2	37.8	13.0	0.2		SW	"	"	"	kl. u. bewölkt; Regen
	10	8.9	11.5	-2.0	70/89	SW	"	"	"	kl. u.
28	28	7.7	12.0	-0.9	65/83	SW	"	"	"	kl. u.
	2	6.5	15.3	3.7	60/79	SW	"	"	"	kl. u. bewölkt; Regen
	10	5.5	12.8	4.0	75/100	SW	"	"	"	kl. u. bewölkt; Regen
29	28	6.7	13.3	2.9	70/90	SW	"	"	"	kl. u. bewölkt; Regen
	2	7.4	13.0	3.0	72/95	SW	"	"	"	kl. u. bewölkt; Regen
	10	8.9	14.5	1.5	75/100	SW	"	"	*	kl. u. bewölkt; Regen
30	28	10.0	13.0	0.8	75/100	SW	"	"	"	kl. u. bewölkt; Regen
	2	9.5	15.0	3.0	76/100	SW	"	"	"	kl. u. bewölkt; Regen
	10	9.1	10.8	4.9	84/100	SW	"	"	"	kl. u. bewölkt; Regen
31	28	9.9	11.2	6.0	75/95	SW	"	"	"	kl. u.
	3	10.6	14.8	7.0	75/94	SW	"	"	"	kl. u. bewölkt.
	10	11.0	12.0	6.0	78/100	SW	"	"	"	kl. u. bewölkt.

277.5 + 312.3 + 29.3



Resultate.

Laudon.

1) Barometerstaende.

Höchster = 28.5.0 am 7^{ten} Mittl. corrig. = 5.04
Tiefster = 27.1.8 am 14^{ten} Mittl.; corrig. = 27.1.66
Mittlerer = 27.9.9^m corrig. auf 10° Baum = 9.86^m
Veränderung. corrig. Veränderung 15.38

2) Thermometerstaende.

a) In der Sonne. b) Im Schatten.

Höchster + 7.0 am 31^{ten} Mittag.
Tiefster - 6.3 am 19^{ten} Morg.
Mittlerer + 1.2°.
Veränderung. 13.3.

3) Hgrometerstaende.

Höchster
Tiefster
Mittlerer
Veränderung.

4) Winde.

Nord 26.
NordOst 9.
Ost ..
SüdOst ..
Süd ..
Südwest 49.
West 4.
Nordwest ..

5) Hyetometer.

Quantität des gefallenen Regen- oder Schneewassers. ? 60

6) Atmometer.

Quantität der Verdunstung. + 39

Stärkste
Schwächste
Mittlere. 39

7) Witterung.

Klare	Tage	0
Trübe	—	16
Vermifchte	—	15
Regen.	—	8
Schnee.	—	6
Schloffen.	—	0
Gewitter.	—	0
Sturm.	—	4
Nebel.	—	0
<i>festgelegt</i>	—	18.

8) Allgemeine Bemerkungen.

am 15. Sept
 Am 14. im Osten von N10 an den Küsten von Holland in Belgien,
 auf an den westlich Küsten, der Landel ungenügend
 wüchsig, da die V. für die gesamte besterbt wurde auf die
 diesen Monat kein ungenügend kühl, bei fast 100
 40, ja 5-10, so die Wälder zu dem festlich 20 fest.