

# **Badische Landesbibliothek Karlsruhe**

**Digitale Sammlung der Badischen Landesbibliothek Karlsruhe**

## **Carlsruher meteorologische Beobachtungen vom Jahr ...**

Carlsruher meteorologische Beobachtungen vom Jahr 1809

**Boeckmann, Carl Wilhelm**

**Carlsruhe, 1809**

October

[urn:nbn:de:bsz:31-275191](https://nbn-resolving.org/urn:nbn:de:bsz:31-275191)

Beobachtungsort.

Monat. *Oktober* Jahr.

Tag.	Stunde.	Barom.	Thermometer.		Hygrom.	Wind.	Hyetometer.	Atmometer.	Mondsphase.	Witterung.	
			Sonne.	Schatt.							
1	8	27.115	14.0	6.5	69	✓				In früh ganz viel Wolken überzogen	
	3	28.01	14.6	8.8	67	SO					
7.	11.	1.5	15.5	7.5	72	N					
2	8	3.0	15.4	7.0	70	N				ll. 4. In früh ganz friedl.	
	3	3.3	14.5	11.6	60	NO					ll. 2.
	10	3.8	15.4	5.4	68	N.					ll. 4.
3	8	3.6	14.5	4.5	80	NO				ll. 4.	
	2	2.9	13.8	12.2	59	NO					ll. 4.
	9.	2.6	15.5	5.5	66	NO					ll. 4.
4	8	1.9	14.2	4.0	76	NO				ll. 4.	
	3	0.8	14.4	11.6	62	NO					ll. 3.
	10	0.5	15.0	6.0	67	NO					ll. 4.
5	8	0.0	14.5	5.0	80	NO				Seit früh starker Nebel überzogen mittag.	
	3	27.11.6	14.5	10.8	73	NO					
6	9	11.6	15.5	5.3	77	NO				Seit früh unbillig. Seit 9 Uhr unruhig.	
	8	11.4	14.4	6.8	88	NO					ll. 4.
	3	11.2	15.2	12.8	87	NO					
7	9	11.5	16.4	7.5	88	NO				ll. 4.	
	8	28.01	15.6	5.5	80	N.					ll. 4.
	3	27.11.7	14.5	12.5	70	NO					ll. 4.
8	9	28.0.0	15.6	6.9	75	NO				ll. 4.	
	8	0.2	14.0	0.9	70	NO					ll. 4.
	3	27.11.8	14.0	11.1	75	N.					ll. 4.
9	9	-11.9	15.1	5.0	80	N.				ll. 4.	
	7	11.6	12.5	3.0	80	N.					ll. 2. In früh viel Hell und klarer Vorausauf. Witterung.
	3	10.8	13.6	8.3	78	N.					
9	10.7	15.1	5.0	81	NO						
10	9	10.5	13.6	3.9	85	NO				ll. 4. Seit früh.	
	2	27.10.2	14.2	8.0	79	NO					ll. 1
	11	10.6	14.0	7.0	82	N					

373.2 400.0 29.1

Therm.

Hygr.

5.40

89.00

4.23

84.33

2.50

89.64

3.54

89.33

6.53

89.64

4.40

89.33

8.34

89.33

80.64

9.03

41.33

6.83

84.00

Beobachtungsort.

Monat. *Oktober* Jahr.

Tag.	Stun- de.	Barom.	Thermometer. Sonne.   Schatt	Hygrom.	Wind.	Hyeto- meter.	Atmo- meter.	Monds- phase.	Witterung.
11	58	27° 10	12,3   3,4	88	N			..	kl. 1
	52	- 10	14,0   6,8	89	N			—	Wolb ungenüßig
	511	- 11,3	14,9   6,0	90	NO			—	Regen
12	7	27° 14,1	11,5   3,5	85	N			..	Wolb abkühlt.
	3/1	- 11,4	14,1   5,4	79	NO			..	—
	11	- 11,3	12,4   2,8	89	N			—	Regen
13	58	- 11,3	12,4   2,8	91	NW			—	Wolb, ungenüßig.
	7	- 11,4	14,4   4,4	88	NW			—	—
	11	28° 0,5	14,4   3,0	90	NW			—	—
14	58	- 0,8	10,7   2,3	90	N			..	Wolb abkühlt
	53	- 0,9	14,3   4,6	87	NW			—	Regen
	11	- 4,2	14,0   3,8	91	NW			..	abkühlt
15	58	28° 39	12,1   4,9	92	N			..	Staub
	52	28° 4,5	14,0   4,4	88	N			7/5	Wolb
	11	- 0,2	14,2   7,3	89	N			..	—
16	58	27° 14,4	13,7   7,0	93	NW			..	Wolb Staub
	52	- 11,6	14,9   8,1	87	NW			..	—
	9	28° 0,2	15,5   8,0	88	NW			..	—
17	58	28° 1,0	12,4   7,9	90	NW			..	Wolb, abkühlt
	3	- 1,0	15,0   9,2	81	NW			..	—
	3/12	- 1,5	15,2   8,0	80	NW			..	—
18	58	28° 7,2	13,9   8,2	88	NO			..	Wolb Staub
	2	28 1,3	14,5   10,6	75	NW			..	—
	11	1,4	15,0   8,1	79	NW			..	kl. 3
19	58	28° 7,0	14,4   7,8	74	NO			..	Wolb
	3/3	- 1,2	14,2   11,2	69	NO			..	kl. 4
	3/11	- 1,2	14,1   8,1	71	N			..	—
20	58	- 1,2	13,1   4,5	89	NO			..	kl. 4 Staub
	2	- 1,0	14,6   10,8	70	NO			..	kl. 1
	3/1	2 1,2	13,7   5,2	73	NO			..	—

373.3 413.9 192.4

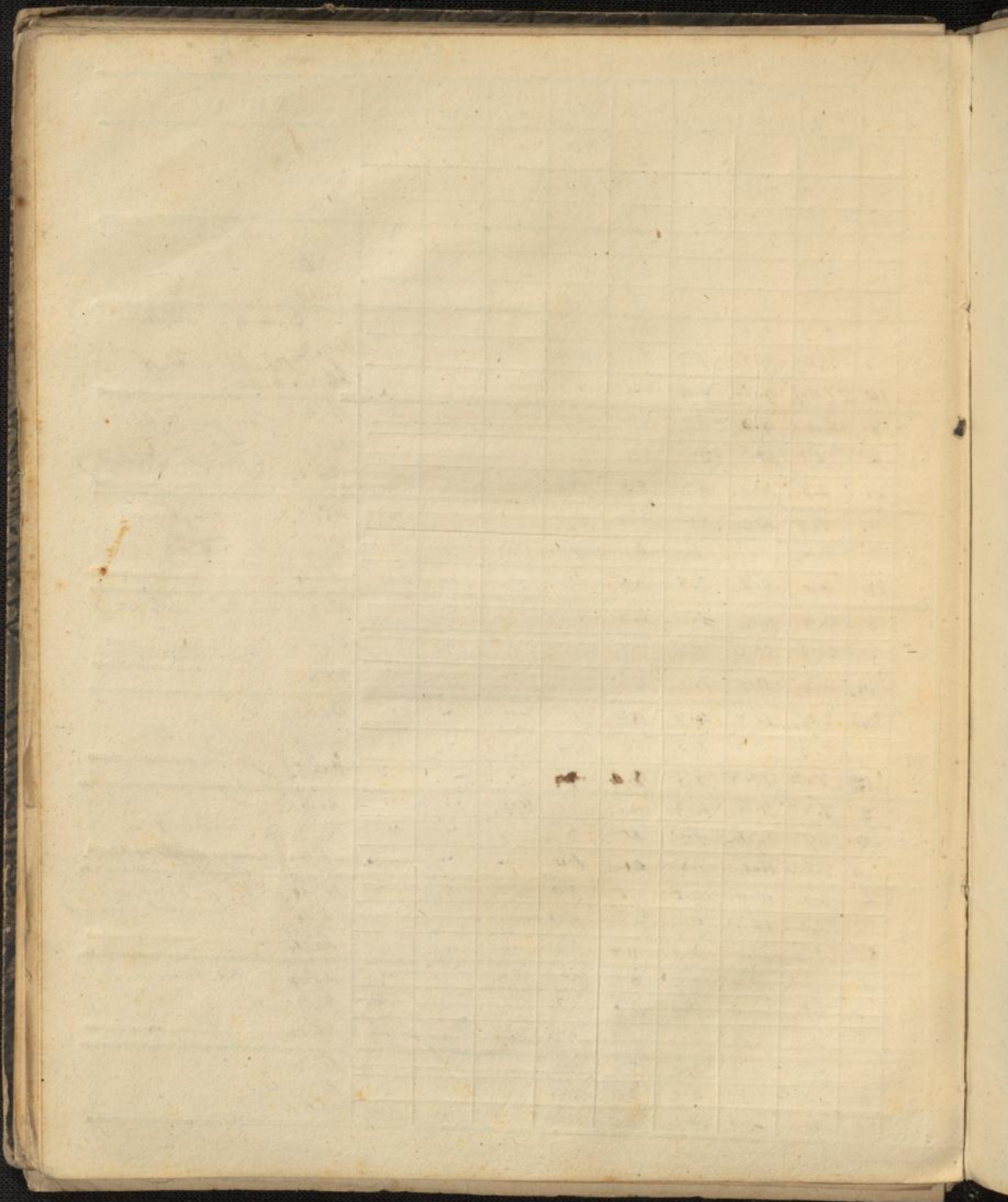
<i>Therm.</i>	<i>Hyp.</i>
7.59	77.33
7.84	77.00
9.20	75.00
9.20	77.33
8.94	73.64
7.84	81.64
6.50	84.64
6.80	84.64
5.34	72.00
4.33	65.33
3.43	68.33

Beobachtungsort.

Monat. *October* Jahr.

Tag.	Stun. de.	Barom.	Thermometer.		Hygrom.	Wind.	Hyeto- meter.	Atmo- meter.	Monds- phase.	Witterung.
			Sonne.	Schatt.						
21	7	28.1A	13.0	5.5	85	NO			..	Nebel.
	10	-1.4	14.4	7.1	70	NO.			..	früh
	10	-1.9	15.0	8.0	77	NO			..	h. i.
22	8	-1.7	13.0	5.6	82	NO?			..	früh, unklar
	12	-1.7	12.1	9.0	70	NO?			..	kl. B
	11	0.6	8.5	9.6	79	NO			..	Nebel
23	8	0.3	9.8	8.9	77	NO	..	..	..	ab 3.-4. Uhr
	10	0.0	9.5	9.3	71	NO	..	..	..	ab 2. Uhr
	10	27.11	9.5	9.4	78	NO	..	..	..	ab 2. Uhr, Nebel
24	8	28.0.0	9.2	9.3	83	NO	..	..	..	Nebel bis zur Mitte
	2	0.1	10.0	10.0	69	NO	..	..	..	kl. i. Föhnwind
	11	0.8	10.0	9.7	80	NO	..	..	..	ab 2. (Föhnwind)
25	8	2.4	10.0	8.0	76	NO	..	..	..	kl. i. 2; düster
	3	2.5	11.2	11.4	61	NO	..	..	..	kl. 2-3
	11	3.0	10.7	7.5	82	NO	..	..	..	kl. 4
26	8	3.2	10.2	5.0	88	NO	..	..	..	ab 2; düster
	10	3.2	12.0	11.6	67	0. d. d. d.	..	..	..	ab 3-4. unklar
	11	3.2	11.0	7.0	90	NO	..	..	..	kl. 4
27	1/8	2.9	10.8	4.0	90	NO	..	..	..	Nebel
	2	2.6	10.3	8.5	79	NO	..	..	..	unklar (Zinn). ab 3.
	11	1.8	11.5	7.0	84	NO	..	..	..	Nebel
28	8	1.3	11.0	4.9	92	NO	..	..	..	Nebel
	10	1.0	12.6	9.0	80	N.	..	..	..	ab 3-4. unklar
	11	1.2	11.1	7.5	91	NO	..	..	..	ab 3. wenig unklar
29	8	1.6	10.9	4.1	91	NO	..	..	..	kl. 4
	2	1.5	12.0	9.0	57	NO	..	..	..	kl. 4
	11	1.4	11.1	3.0	68	NO	..	..	..	kl. 4
30	8	1.0	10.3	1.5	80	NO	..	..	..	kl. 4. düster
	3	1.1	12.0	8.0	55	0	..	..	..	kl. 3-4
	10	0.0	10.1	3.5	61	NO	..	..	..	kl. 4
31	8	27.11.2	9.8	2.0	75	NO	..	..	..	kl. 2
	2	10.8	9.9	6.1	60	NO	..	..	..	kl. 3-4
	11	10.2	9.5	3.1	70	NO	..	..	..	kl. 4

440.6 009.2 232.1



# Resultate,

October.

## 1) Barometerstaende.

Höchster = 28.3.8 am 2<sup>ten</sup> Nacht 10 bei 15.4 vor 3. Ai  
Tiefster = 27.10.2 am 10<sup>ten</sup> Mittag bei 16.2 vor 9.10  
Mittlerer = 28 " 0.47 " bei 13.2°; corrig. = 28-0.52  
Veränderung. = 5.51.

## 2) Thermometerstaende.

a) In der Sonne, b) Im Schatten.

Höchster = 12.8 am 6<sup>ten</sup> Mittag  
Tiefster = 1.5 Morgens am 30<sup>ten</sup>  
Mittlerer = 6.9°  
Veränderung. = 11.3.

## 3) Hygrometerstaende.

Höchster  
Tiefster  
Mittlerer = 81.45  
Veränderung.

## 4) Winde.

Nord 17  
NordOst 56  
Ost 2  
SüdOst 1  
Süd 1  
Südwest  
West  
Nordwest

## 5) Hyetometer.

Quantität des gefallen Regen- oder Schneewassers. 49<sup>8</sup>''

## 6) Atmometer.

Quantität der Verdunstung.  
Stärkste  
Schwächste  
Mittlere



7) Witterung.

Klare	Tage	7
Trübe	—	10
Vermischte	—	14 <sup>3</sup>
Regen.	—	3
Schnee.	—	0
Schloffen.	—	0
Gewitter.	—	0
Sturm.	—	0
Nebel.	—	10

8) Allgemeine Bemerkungen.

Beob.  
Tag  
1  
2  
3  
4  
5  
6  
7  
8  
9  
10