

# **Badische Landesbibliothek Karlsruhe**

**Digitale Sammlung der Badischen Landesbibliothek Karlsruhe**

## **Carlsruher meteorologische Beobachtungen vom Jahr ...**

Carlsruher meteorologische Beobachtungen vom Jahr 1809

**Boeckmann, Carl Wilhelm**

**Carlsruhe, 1809**

December

[urn:nbn:de:bsz:31-275191](https://nbn-resolving.org/urn:nbn:de:bsz:31-275191)

Beobachtungsort.

Carlsruhe

Monat, Decub. Jahr, 9

Tag.	Stunde.	Barom.	Thermometer. Sonne. Schatt.	Hygrom	Wind.	Hyetometer.	Atmometer.	Mondsphase.	Witterung.
1	8	27.8.1	15.0 1.0	74	S	..	..	..	kl. - g. all. z. m. d. d. d. d.
	20	6.8	15.5 3.0	64	S	..	..	..	kl. - g. all. z. m. d. d. d. d.
	21	6.7	15.1 2.0	79	S	..	..	..	kl. - g. all. z. m. d. d. d. d.
2	8	7.5	15.5 2.0	82	S	..	..	..	kl. - g. all. z. m. d. d. d. d.
	2 <sup>2</sup>	9.0	14.6 4.1	66	S	..	..	..	kl. - g. all. z. m. d. d. d. d.
	21	10.2	15.8 2.1	79	S	..	..	..	kl. - g. all. z. m. d. d. d. d.
3	9	11.8	15.0 1.8	80	S	..	..	..	kl. - g. all. z. m. d. d. d. d.
	2	11.2	9.0 3.5	71	S	..	..	..	kl. - g. all. z. m. d. d. d. d.
	21	28.0	15.0 0.2	79	S	..	..	..	kl. - g. all. z. m. d. d. d. d.
4	8	27.10.1	15.6 -0.7	81	S	..	..	..	kl. - g. all. z. m. d. d. d. d.
	20	8.6	15.8 2.0	73	S	..	..	..	kl. - g. all. z. m. d. d. d. d.
	11	8.0	14.8 2.8	76	SW	..	..	..	kl. - g. all. z. m. d. d. d. d.
5	8	8.2	15.8 3.0	83	SW	..	..	..	kl. - g. all. z. m. d. d. d. d.
	20	9.7	16.0 4.5	79	W	..	..	..	kl. - g. all. z. m. d. d. d. d.
	10	28.03	15.2 3.7	75	SW	..	..	..	kl. - g. all. z. m. d. d. d. d.
6	8	2.7	15.8 0.7	85	SW	..	..	..	kl. - g. all. z. m. d. d. d. d.
	20	2.9	17.0 3.9	75	W	..	..	..	kl. - g. all. z. m. d. d. d. d.
	11	3.0	15.0 0.7	82	SW	..	..	..	kl. - g. all. z. m. d. d. d. d.
7	8	2.4	15.4 1.3	78	S	..	..	..	kl. - g. all. z. m. d. d. d. d.
	20	1.8	16.8 5.0	64	SW	..	..	..	kl. - g. all. z. m. d. d. d. d.
	21	1.0	15.2 5.4	79	SW	..	..	..	kl. - g. all. z. m. d. d. d. d.
8	8 <sup>2</sup>	2.1 <sup>2</sup>	15.2 3.2	79	SW	..	..	..	kl. - g. all. z. m. d. d. d. d.
	2 <sup>2</sup>	2.8	16.8 5.0	73	SW	..	..	..	kl. - g. all. z. m. d. d. d. d.
	12	0.5	14.0 0.0	87	SW	..	..	..	kl. - g. all. z. m. d. d. d. d.
9	9	27.11.2	16.8 -0.9	86	SW	..	..	..	kl. - g. all. z. m. d. d. d. d.
	2 <sup>2</sup>	9.2	15.9 4.3	74	SW	..	..	..	kl. - g. all. z. m. d. d. d. d.
	21	8.4	16.0 2.4	75	SW	..	..	..	kl. - g. all. z. m. d. d. d. d.
10	9	6.4	15.3 6.8	73	SW	..	..	..	kl. - g. all. z. m. d. d. d. d.
	20	6.0	16.8 9.3	62	SW	..	..	..	kl. - g. all. z. m. d. d. d. d.
	20	6.1	15.5 8.6	61	SW	..	..	..	kl. - g. all. z. m. d. d. d. d.

Notiz 27.10.7 m  
27.4.157

Mittel  
Therm. Hygr.

59,3 414  
22. 2. 1846

543 627

687 637

3,30 69,3

3,00 647

343 640

96

573 690

673 563

4,63 633

397 707

Beobachtungsort.

Monat. *Dez* Jahr. *9.*

Tag.	Stun- de.	Barom.	Thermometer. Sonne.   Schatt.	Hygrom.	Wind.	Hyeto- meter.	Atmo- meter.	Monds- phase.	Witterung.
11	8	27.7.9	15.8   6.1	72	N	..	..	—	Nacht klar, mit Regen. kl 2, leicht regnig. kl 10
	5	8.7	16.2   6.5	72	S.	..	..	—	kl 2
	2 1/2	9.8	16.1   5.2	71	S 3/4	..	..	—	kl 2 früher regnig.
12	9	9.4	15.0   3.0	69	S 3/4	..	..	—	kl 3-4, Dampf, Mittel kl 1, 2, 3, 4, 5, 6, 7, 8, 9, 10, 11, 12 kl 1, 2, 3, 4, 5, 6, 7, 8, 9, 10, 11, 12 kl 2, 3, 4, 5, 6, 7, 8, 9, 10, 11, 12
	5	7.6	15.9   6.3	59	S.	..	..	—	kl 1, 2, 3, 4, 5, 6, 7, 8, 9, 10, 11, 12
	11	6.4	14.9   7.0	60	SW	..	..	—	kl 2, 3, 4, 5, 6, 7, 8, 9, 10, 11, 12
13	8	5.6	15.7   8.8	57	SW	..	..	—	kl 1, 2, 3, 4, 5, 6, 7, 8, 9, 10, 11, 12
	3	7.0	15.4   7.0	68	✓	..	..	—	kl 1 mit dunklen Wolken.
	10	6.9	15.0   4.6	66	✓	..	..	—	kl 2, Dampf.
14	8	7.5	15.2   3.5	71	S	..	..	—	Nacht klar, Regen. kl 1, Dampf
	5	7.9	16.0   4.8	68	SW	..	..	—	kl 1, 2, 3, 4, 5, 6, 7, 8, 9, 10, 11, 12
	2 1/2	8.1	16.5   2.6	69	SW	..	..	—	kl 1, 2, 3, 4, 5, 6, 7, 8, 9, 10, 11, 12
15	8	4.8	15.8   1.0	66	N.	..	..	—	kl 3-4, Dampf, Regen
	3	4.0	17.0   4.2	64	S	..	..	—	kl 2, Dampf, 3, 4, 5, 6, 7, 8, 9, 10, 11, 12
	2 1/2	3.2	16.2   3.8	64	SW.	..	..	—	kl 2, 3, 4, 5, 6, 7, 8, 9, 10, 11, 12
16	9	2.8	15.0   2.0	69	SW	..	..	—	kl 2
	3	2.0	13.0   5.1	61	S.	..	..	—	kl 2
	2 1/2	3.1	15.0   3.2	71.	SW	..	..	—	kl 2, 3, 4, 5, 6, 7, 8, 9, 10, 11, 12
17	8	2.9	14.4   4.8	58	SW	..	..	—	kl 2-3, Dampf, Regen
	3	2.9	17.0   6.3	59	SW.	..	..	—	kl 1 mit Regen, Wolken
	2 1/2	0.2	15.0   6.1	60	SW	..	..	—	kl 1
18	2 1/2	0.9	16.0   7.0	58	SW	..	..	—	kl 1, mit schwarzen Wolken
	3	0.8	14.8   8.1	53	SW	..	..	—	stark kl 1, 2-3
	2 1/2	2.3	15.7   5.1	58	SW	..	..	—	früher in 11 kl 3-4
19	8	4.0	16.1   4.3	60	SW	..	..	—	kl 1, dunkle Wolken
	2 1/2	5.6	16.8   5.6	61	SW	..	..	—	kl 1, 2, 3, 4, 5, 6, 7, 8, 9, 10, 11, 12
	3	7.0	15.6   4.0	69	SW	..	..	—	kl 1
20	8	8.3	15.4   1.0	78	SW	..	..	—	kl 2, Wolken, aber regnerisch
	2	9.0	14.0   4.3	65	SW	..	..	—	kl 1, 2, 3, 4, 5, 6, 7, 8, 9, 10, 11, 12
	11	10.2	15.1   3.9	69	SW	..	..	—	kl 1-2, 3, 4, 5, 6, 7, 8, 9, 10, 11, 12

Mittel 27.4

Mittel

Strom. Hygr

8,13 703

2,50 740

0,00 762

0,93 757

1,50 711

0,30 813

- 9,47 753

- 0,74 753

- 0,17 743

2,17 737

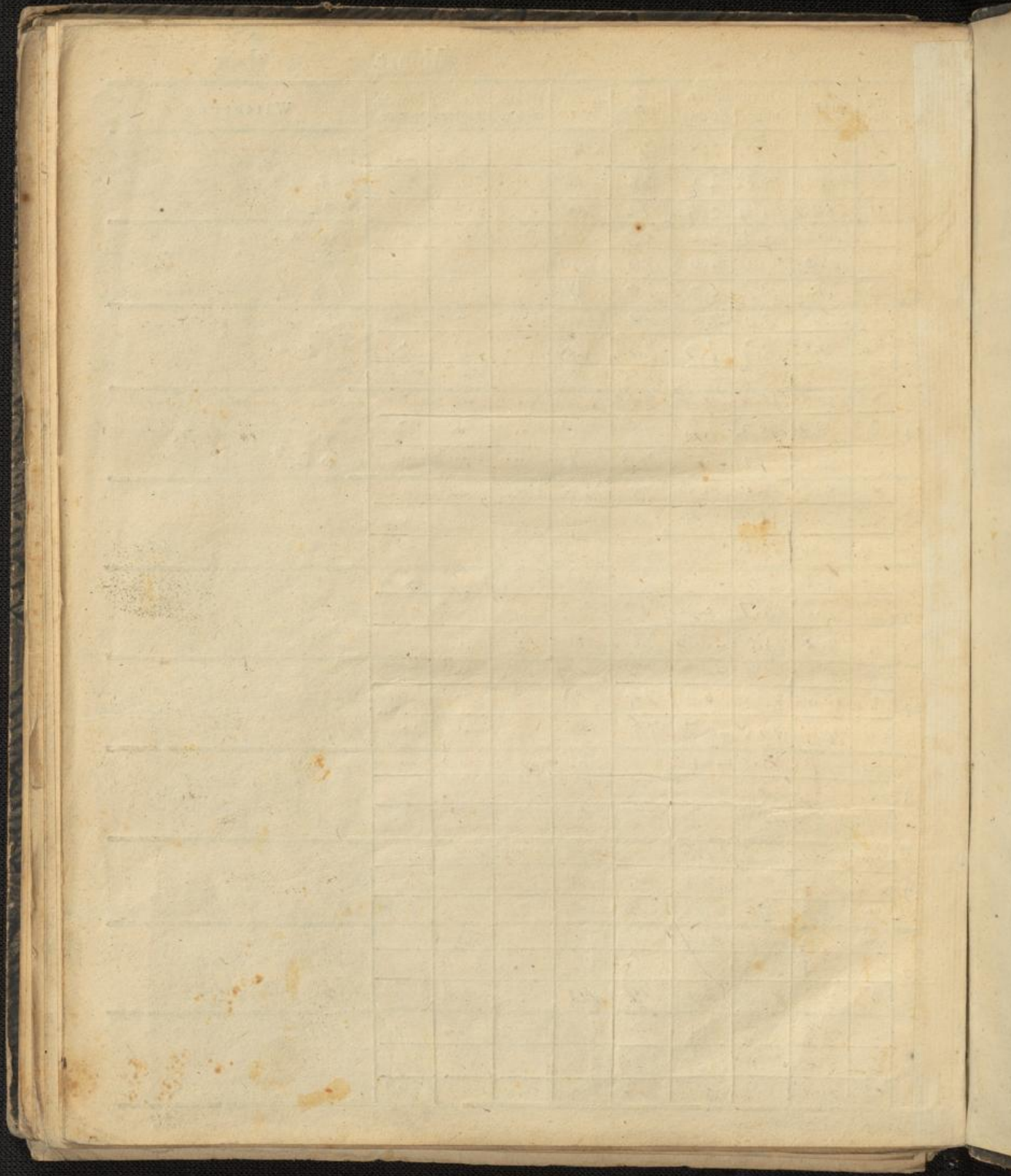
4,87 827

Beobac  
21  
22  
23  
24  
25  
26  
27  
28  
29  
30  
31  
Mittel

Tag.	Stunde.	Barom.	Thermometer.		Hygrom.	Wind.	Hyetometer.	Atmometer.	Mondsphase.	Witterung.
			Sonne.	Schatt.						
21	8	27.9.8	15.8	2.8	71	SW	..	..	..	hB1. Dampf. 1. Stufe
	3	9.8	15.6	4.2	68	SW	..	..	..	hB2, 3. Stufe Dampf. 1. Stufe
	11	28.0.0	14.4	2.4	72	SW	..	..	..	hB3 - 1
22	8	0.5	12.8	3.2	67	SW	..	..	..	hB2
	3	0.6	16.3	4.0	70	SW	..	..	..	hB3, 3. Stufe Dampf. 1. Stufe
	10	0.2	15.1	0.3	76	SW	..	..	..	hB4 mit hB2, Dampf. 1. Stufe
23	8	27.11.3	15.0	-1.8	78	NO	..	..	..	hB3. Dampf. 1. Stufe
	7	10.8	15.3	1.3	76	NO	..	..	..	hB1
	12	10.8	13.7	0.8	75	NO	..	..	..	abwachen. Güter, hB1 - hB2
24	8	10.8	15.4	0.4	78	SW	..	..	..	hB4. Dampf. 1. Stufe
	3	10.8	15.2	1.2	76	SW	..	..	..	hB4. Dampf. 1. Stufe
	10	11.5	14.1	1.0	73	SW	..	..	..	hB2. Dampf. 1. Stufe
25	8	28.0.3	14.1	0.8	75	SW	..	..	..	hB2; abwachen
	3	0.1	16.6	1.8	71	SW	..	..	..	hB1. Dampf. 1. Stufe
	12	27.10.0	13.0	1.3	69	SW	..	..	..	hB2, abwachen, Dampf. 1. Stufe
26	9	7.2	13.5	0.0	85	W	..	..	**	hB2, abwachen, Dampf. 1. Stufe
	2	7.7	14.7	1.2	83	W	..	..	..	hB1. Dampf. 1. Stufe
	11	8.8	13.5	-0.3	76	SW	..	..	..	hB2, abwachen, Dampf. 1. Stufe
27	8	9.9	14.8	-0.7	76	SW	..	..	..	hB2 - 3 mit hB1 abwachen
	2	9.9	15.6	0.0	74	SW	..	..	..	hB3, abwachen, Dampf. 1. Stufe
	11	10.5	13.5	-0.7	76	SW	..	..	..	hB1
28	9	11.1	13.8	-1.1	79	SW	..	..	..	hB2 + 3 abwachen
	5	11.5	14.1	-0.2	72	SW	..	..	..	hB3, abwachen, Dampf. 1. Stufe
	11	28.0.2	13.8	-1.0	75	SW	..	..	..	hB3
29	8	0.0	14.0	-0.7	75	SW	..	..	..	hB2 - 3
	3	27.11.0	13.5	-0.3	71	SW	..	..	..	hB2
	10	8.3	13.0	-0.4	77	SW	..	..	..	hB3, abwachen, Dampf. 1. Stufe
30	8	7.0	13.0	2.0	77	SW	..	..	..	hB4; abwachen, Dampf. 1. Stufe
	3	8.1	13.8	2.5	75	SW	..	..	..	hB2 - 3 abwachen
	10	8.2	13.0	2.0	79	SW	..	..	..	hB7. lüftig, abwachen
31	9	10.0	13.5	4.0	81	SW	..	..	..	hB4 - abwachen
	3	10.2	14.5	5.0	84	SW	..	..	..	hB4, abwachen, Dampf. 1. Stufe
	2	28.0.5	11.8	5.6	80	SW	..	..	..	hB2

Mittel 27.12/94

277



# Resultate.

## December

### 1) Barometerstaende.

Höchster = 28<sup>z</sup>. 3<sup>z</sup> am 6<sup>ten</sup> Abends bei 0 = 28. 2. 64  
 Tiefster = 27<sup>z</sup>. 0, 3 am 14<sup>ten</sup> Abends bei 0 = 26. 11. 96  
 Mittlerer = 27<sup>z</sup>. 7, 82 bei 7<sup>z</sup>. 33 mittl. Temp. = 7. 47.  
 Veränderung.

### 2) Thermometerstaende.

a) In der Sonne. b) Im Schatten.

Höchster = 9, 3 am 10<sup>ten</sup> Abends Mittag 6.  
 Tiefster = -4, 8 am 23<sup>ten</sup> Morgens  
 Mittlerer = 3, 328  
 Veränderung = 13, 7

### 3) Hygrometerstaende.

Höchster = 87 am 8<sup>ten</sup> Abends.  
 Tiefster = 53 am 18<sup>ten</sup> Mittags  
 Mittlerer = 67, 58  
 Veränderung = 34

### 4) Winde.

Nord — 2  
 NordOst — 1  
 Ost — 0  
 SüdOst — 0  
 Süd — 35  
 Südwest — 49  
 West — 6  
 Nordwest — 0

### 5) Hyetometer.

Quantität des gefallenen Regen- oder Schneewassers. 277<sup>z</sup>

### 6) Atmometer.

Quantität der Verdunstung.  
 Stärkste  
 Schwächste  
 Mittlere



7) Witterung.

Klare	Tage	0
Trübe	—	11
Vermischte	—	20
Regen.	—	15
Schnee.	—	6
Schloffen.	—	1 <i>granzels</i>
Gewitter.	—	0
Sturm.	—	5 <i>Sturm</i>
Nebel.	—	1 <i>offen</i>
<i>Wetter</i>	—	8 <i>Sturm</i>

8) Allgemeine Bemerkungen.

In Jan  
 ab 18  
 Bolawo  
 wlich, au  
 terliche  
 Regn. m  
 am 20  
 Kls. m  
 In W  
 fliste am  
 Dnen; de  
 unter dem  
 nur also g  
 die Legen  
 unter meh  
 auf den 1  
 Regen n.  
 als in den  
 In  
 am 26  
 Thermome  
 punkt; W  
 und als i  
 Nord. S  
 peln, 1 G  
 96 Kubit  
 men, Ab  
 am 27  
 tag 18.  
 den No  
 per, und  
 3 Kubit  
 d an 7  
 11 Blüte  
 Höchster  
 rung 18.  
 Jahren 19  
 17 Tagen  
 636 Kubit  
 In W  
 Mittags  
 Höchster  
 11, 1/10  
 3, 4, 6, 7  
 zwische  
 fer, me  
 len auf  
 In  
 tiefste  
 höchte  
 Meanden  
 als gem  
 beim  
 tritter;  
 fer; die  
 höher als