

Badische Landesbibliothek Karlsruhe

Digitale Sammlung der Badischen Landesbibliothek Karlsruhe

Carlsruher meteorologische Beobachtungen vom Jahr ...

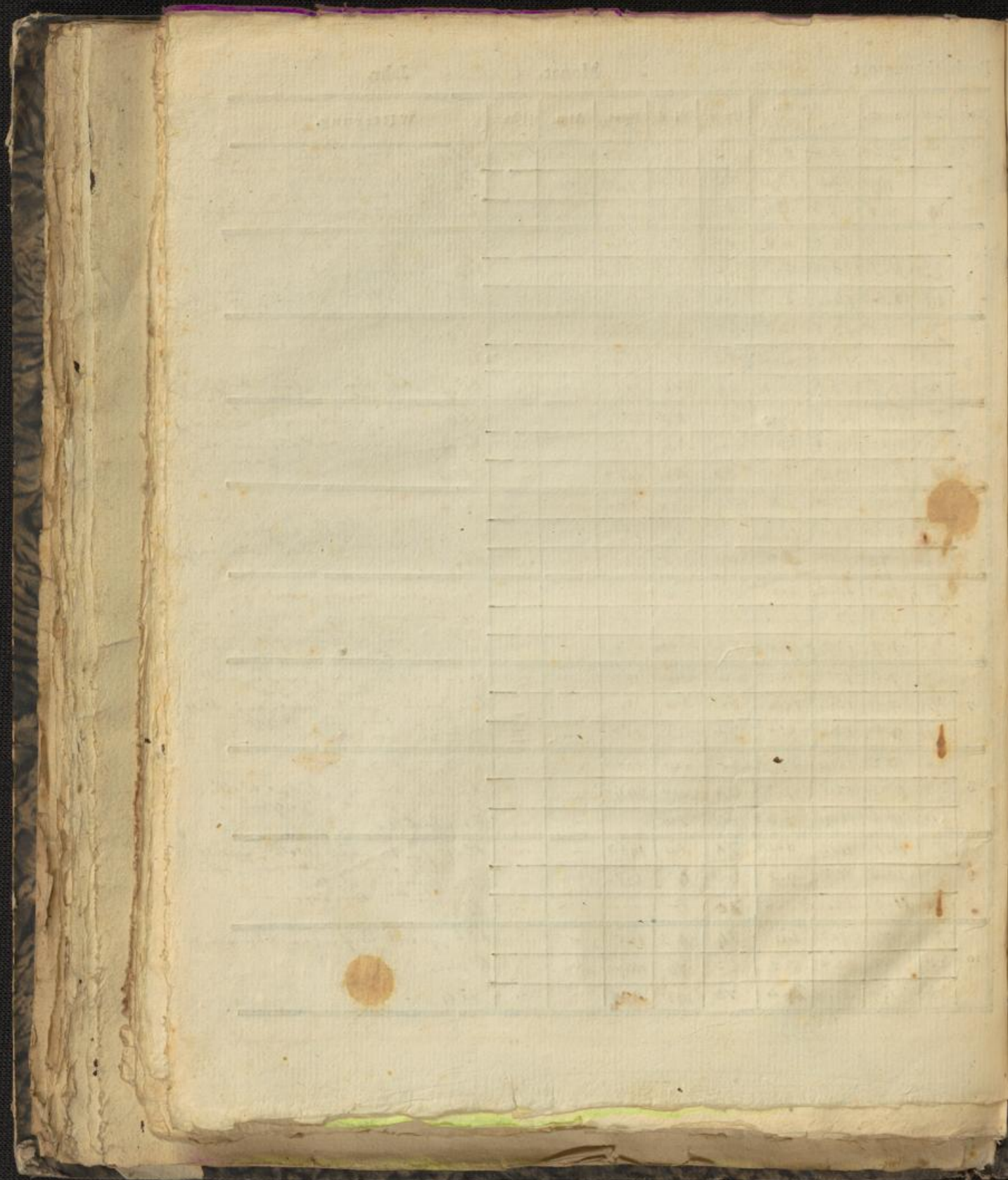
Carlsruher meteorologische Beobachtungen vom Jahr 1814

Boeckmann, Carl Wilhelm

Carlsruhe, 1814

October

[urn:nbn:de:bsz:31-275241](https://nbn-resolving.org/urn:nbn:de:bsz:31-275241)



Beobac

Tag	Ze
11	6
12	1/2
13	1/2
14	1/2
15	1/2
16	1/2
17	1/2
18	1/2
19	1/2
20	1/2
21	1/2
22	1/2
23	1/2
24	1/2
25	1/2
26	1/2
27	1/2
28	1/2
29	1/2
30	1/2
31	1/2

Tag	Zeit	Barom.	Thermom. Son. Schat.	Hygr.	Wind.	Hyet. 24h	Atm.	(Phas.	Witterung.
11	7	28.17	13.1 -0.8	73	O.	146.3	kl 3; dinstig am Tag, Dampf 2 ft.
	8	0.6	14.3 9.9	53	O	147.	Wispel, auf 0 ab. weilt. 6 1/2 in 10 Minuten 3 mal
	11	0.3	12.4 4.4	58	NO	—	kl 4.
12	28	27.11.7	15.3 2.0	70	NO	149	kl 4, sehr dinstig, kein Dampf.
	2/3	11.0	15.8 13.8	53	NO	149	kl 2-3 - 3/4 ausgehen auf kl. Dampf, kein abwechselnd ausgehen
	11	10.9	15.3 4.7	67	NO	150	kl 4.
15	28	10.9	12.8 2.0	70	O	147	kl 2-3 dinstig; 1/2 ft. Dampf
	3	10.0	15.0 14.5	56	O	—	kl 3, wenig dinstig, auch Dampf
	12	9.7	13.5 7.7	73	NO	—	kl 4 mit aufsteig.
14	28	9.0	13.0 6.1	76	NO	147.5	kl 3 dinstig, 1/2 ft. Dampf
	3	8.7	12.8 11.5	67	NO	148.3	kl 1-2. Dampf zu weilt, Regenwolke
	1/10	9.5	13.0 8.3	48	NO	147	kl 1. dinstig.
15	28	9.9	13.0 7.4	80	SW	147	kl 2-3; sehr dinstig.
	3	10.1	14.7 14.0	62	SW	148.3	kl 2. ausgehen.
	10	9.9	14.2 8.5	73	SW	148.3	kl 4
16	28	9.0	13.0 5.5	76	SW	148	kl 1-2 Dampf
	2/3	8.8	13.3 11.3	71	SW	148	kl 1. 1/2 lange Zündkerze
	11	10.7	15.0 7.0	77	SW	144	kl 1.
17	29	10.7	13.7 6.5	82	SW	148	kl 3. (1/2 ft. Dampf)
	3	9.7	13.0 11.0	65	NO	147.	kl 1
	11	9.7	14.5 6.7	73	SW	144	kl 3 mit Dampf Well
18	28	8.9	13.0 5.0	80	SW	147.7	kl 2-3
	2/3	7.8	13.8 12.2	66	SW	148.5	kl 1-2 } ausgehen
	11	7.7	12.0 10.0	70	SW	147.	kl 1-2 } 1/2 ft. Dampf, große Zündkerze
19	28	7.5	13.0 9.0	78	SW	148	kl 2 dinstig.
	2/3	7.1	14.0 15.3	61	SW	149	kl 2. kein Dampf, Luft
	2/10	7.1	15.0 10.7	72	SW	148.3	kl 1. 1/2 ft. Dampf, 1/2 ft. ab. Dampf kl 1. 1/2 ft. Dampf, 1/2 ft. ab. Dampf
20	28	7.4	12.8 10.0	74	SW	147	Zündkerze, ausgehen, große Zündkerze
	2/3	7.9	13.5 12.1	68	SW	—	kl 2. ausgehen, große Zündkerze
	2/10	8.8	17.7 8.5	74	SW	147	kl 1. 1/2 ft. Dampf, ausgehen

258.4

ausgegeben
am 9. Okt. 1871

Blank ledger page with a grid of approximately 15 columns and 25 rows.

Resultate.

Barometerstaende.

Höchster
Tiefster
Mittlerer
Veränderung.

2) Thermometerstaende.

a) In der Sonne. b) Im Schatten.

Höchster
Tiefster
Mittlerer = 7.64
Veränderung.

3) Hygrometerstaende.

Höchster
Tiefster
Mittlerer 70
Veränderung.

4) Winde.

Nord
NordOst
Ost
SüdOst
Süd
Südwest
West
Nordwest.

5) Hyetometer.

Quantität des gefallenen Regen- oder Schneewassers, 66.

6) Atmometer.

Quantität der Verdunstung, 170
Stärkste
Schwächste
Mittlere.

7) Witterung.

Klare Tage	5	
Trübe	—	
Vermilchte	26	
Regen.	8	
Schnee.	5	
Schloffen.	5	
Gewitter.	5	
Sturm.	—	
Nebel.	—	
<i>Zeit</i>	14	<i>in ungenauer Linsen.</i>

8) Allgemeine Bemerkungen.

am 2^{ten} November die schnelle Abkühlung in der Nacht durch 30 C auf 1^{tes} Celsius, das schnell war und nur ein feines Geklüppel, da gegen nur einige Tage gutes Wetter. Geklüppel war auf Eisigkeit zurück. Am 1. Abend nach Entzug war das Gemut mit Geklüppel, wurde 14^{tes} Celsius, vollf. Feucht. Das Geklüppel war wenig in der Nacht, sonst gut. Seit Mitte Monat haben wir ein Platten in der Baumst. stark.

*Mr. Töpfer
Zettel
24.*

Zur Abf.

Beobach

Tag	Zeit	
1		
2		
3		
4		
5		
6		
7		
8		
9		
10		