

# **Badische Landesbibliothek Karlsruhe**

**Digitale Sammlung der Badischen Landesbibliothek Karlsruhe**

## **Carlsruher meteorologische Beobachtungen vom Jahr ...**

Carlsruher meteorologische Beobachtungen vom Jahr 1814

**Boeckmann, Carl Wilhelm**

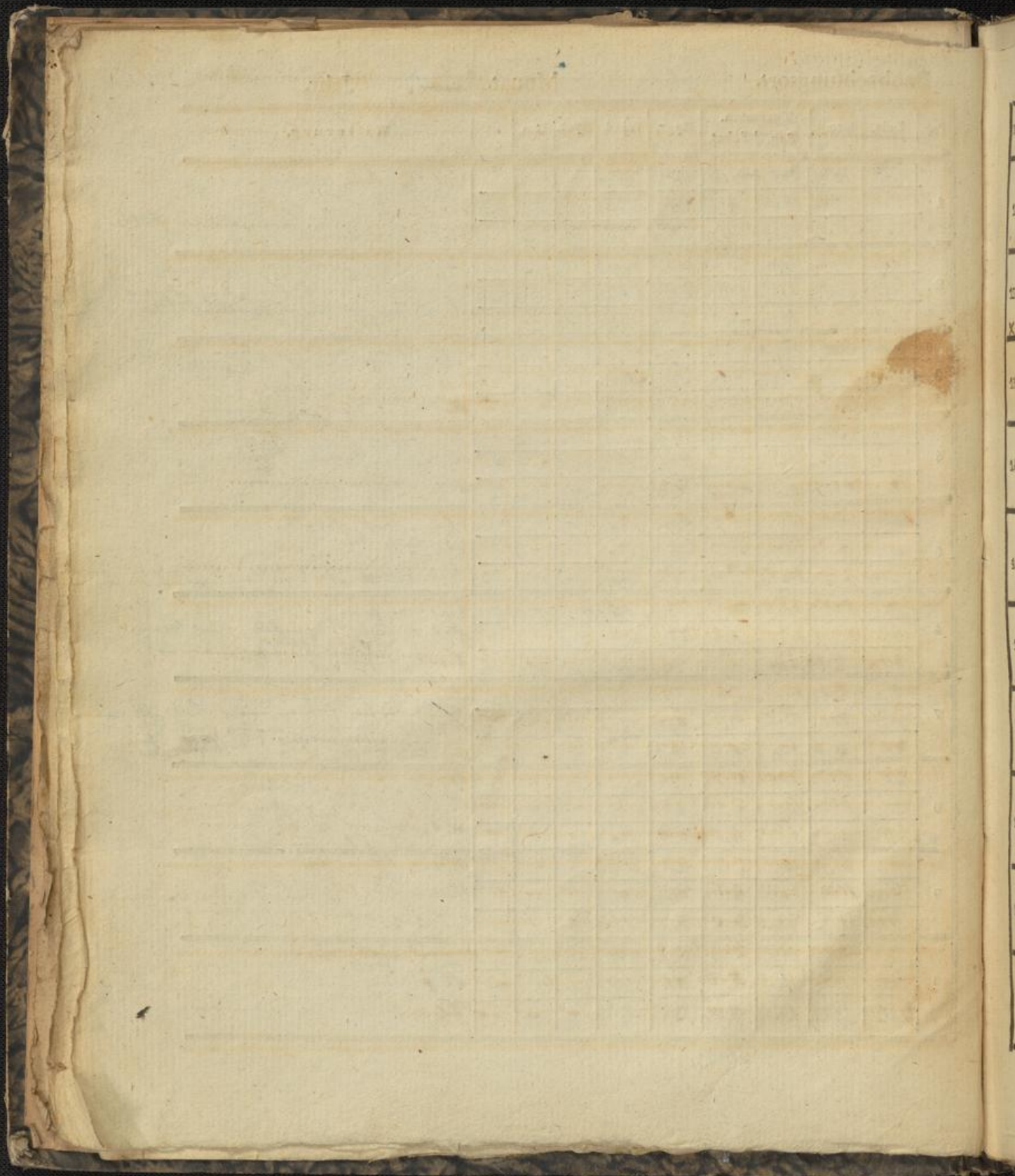
**Carlsruhe, 1814**

Februar

[urn:nbn:de:bsz:31-275241](https://nbn-resolving.org/urn:nbn:de:bsz:31-275241)

Tag.	Zeit.	Barom.	Thermom.		Hygr.	Wind.	Hyet.	Atm.	Witterung.
			Son.	Schat.					
1	$\frac{1}{2} 8$	27.81	11.1	-0.8	85	SW	..	..	H1-2. etat glatt.
	2	9.1	11.1	1.0	80	SW	..	..	H1-2. id. etat glatt.
	10	10.7	13.4	0.3	87	SW	..	..	abend etat Regen; der lieft. H1. zimlich einführung
3	$\frac{3}{2} 8$	11.6	13.0	-0.2	88	SW	..	..	Nacht etat Regen. H1. Regen ab.
	$\frac{1}{2} 10$	10.8	14.3	0.7	70	SW	..	..	H1-2. abend etat Regen; Regen
	$\frac{1}{2} 11$	9.5	14.8	-0.6	87	SW?	..	..	abend Regen; der lieft. abend H2. einführung
3	$\frac{1}{2} 8$	10.0	12.8	-0.8	83	N	..	..	Nacht Regen. H2. einführung. Regen ab.
	$\frac{1}{2} 10$	10.7	13.8	0.0	73	SW	..	..	H2. Regen; der lieft. abend H1. einführung
	$\frac{1}{2} 10$	10.5	14.0	-1.5	87	SW	..	..	H1. einführung
4	$\frac{1}{2} 8$	10.6	13.0	-3.0	86	SW	..	..	H1. Regen ab. Nacht Regen.
	3	11.4	14.5	-2.2	84	N?	..	..	H2. abend Regen. Nacht Regen.
	$\frac{1}{2} 10$	28.0.9	14.0	-3.9	82	N?	..	..	H1. einführung
5	$\frac{3}{2} 8$	2.2	13.3	-6.0	82	N	..	..	H2. lieft. abend.
	$\frac{1}{2} 10$	2.3	13.8	-2.6	76	N.	..	..	H4. einführung
	$\frac{3}{2} 10$	2.2	14.3	-7.0	82	SW	..	..	H2. einführung; H1. einführung
6	8	0.2	13.0	-2.1	72	SW	..	..	H1. einführung
	$\frac{1}{2} 10$	27.9.9	13.0	0.5	77	SW	..	..	H2. einführung; Regen ab; zimlich
	10.	8.4	14.0	1.3	99	SW	..	..	H1-2, einführung; Regen ab.
7	8	8.1	12.3	2.0	79	SW	..	..	H1. einführung; Regen ab; glatt.
	$\frac{1}{2} 10$	7.7	13.5	0.7	85	SW	..	..	H2-3. einführung; Regen ab; glatt.
	10	8.6	13.0	1.0	85	SW	..	..	H1. einführung; Regen ab; glatt.
8	$\frac{3}{2} 8$	9.3	13.3	0.8	90	SW	..	..	H1. einführung; Regen ab; glatt.
	2	8.3	13.3	2.0	85	SW	..	..	H2. einführung; Regen ab; glatt.
	$\frac{1}{2} 11$	6.3	13.1	4.0	84	SW	..	..	H2. einführung; Regen ab; glatt.
9	8	8.3	14.0	3.7	83	SW	..	..	H2. einführung; Regen ab; glatt.
	3	10.0	14.0	4.1	83	SW	..	..	H1-2. einführung; Regen ab; glatt.
	$\frac{1}{2} 11$	11.5	14.0	3.0	82	SW	..	..	H2-3. einführung; Regen ab; glatt.
10	8	28.0.9	15.0	2.9	89	SW	..	..	(Regen ab) H1.
	$\frac{1}{2} 10$	1.5	14.8	5.8	81	SW	..	..	H1.
	$\frac{1}{2} 11$	2.4	13.5	4.0	85	SW	..	..	H2.

2116.412a + 216249a  
- 216  
+ 76



Beobachtungsort.

Monat. *febr.*

Jahr.

*Maxim. Temperatur  
Griff's. Feuchtig.*

Tag.	Zeit.	Barom.	Thermom.		Hygr.	Wind.	Hyet.	Atm.	Witterung.
			Son.	Schat.					
11	$\frac{1}{2} 8$	28.2.3	13.5	2.8	85	SW.	..	..	kl 2. Stumpf.
	2	2.0	14.0	7.0	73	SW	..	..	kl 2; vom Stumpf, ungesund, in T. C)
	$\frac{1}{2} 11$	1.5	13.8	3.2	79	N.	..	..	kl 2 Stumpf
12	$\frac{1}{2} 8$	1.5	14.0	-0.7	85	N	..	..	kl 3. febr. Stumpf
	2	0.9	13.5	7.4	72	N	..	..	kl 2-3 <i>gründl. ungesund</i>
	X $\frac{1}{2} 11$	1.8	14.0	3.7	72	N	..	..	kl 1-kl 1.
13	$\frac{3}{4} 8$	1.2	14.0	-1.1	75	N	..	..	kl 4. <i>fast alle kahl.</i>
	$\frac{1}{2} 10$	0.6	14.8	4.0	64	N	..	..	kl 4. <i>aktuel ungesund (Din)</i>
	$\frac{3}{4} 10$	0.5	14.0	0.4	69	N	..	..	kl 4
14	$\frac{3}{4} 8$	0.7	13.7	-2.1	70	N.	..	..	kl 4. <i>2 Stumpf</i>
	2	0.7	14.3	2.4	62	N	..	..	kl 4 <i>stumpf kahl</i>
	9	1.0	14.8	-1.0	66	N	..	..	kl 4.
15	8	0.4	14.8	-2.1	63	N	..	..	kl 4
	2	0.1	14.5	0.9	65	N	..	..	kl 4. <i>stumpf kahl</i>
	$\frac{1}{2} 11$	0.11	14.0	-1.8	70	N	..	..	kl 4.
16	$\frac{3}{4} 8$	11.5	13.0	-5.0	75	N	..	..	kl 4, <i>stumpf ganz d. Ganges</i>
	3	11.8	14.5	1.4	61	N	..	..	kl 4, <i>brüchig, ungesund</i>
	10	28.0.5	13.8	-0.5	64	N	..	..	kl 4.
17	$\frac{3}{4} 8$	2.2	13.0	-2.0	69	N.	..	..	kl 1. <i>11-1 Stumpf</i>
	$\frac{1}{2} 10$	3.0	13.7	-1.1	65	NO	..	..	kl 1. <i>O Stumpf</i>
	$\frac{3}{4} 11$	3.8	16.0	-2.3	66	NO	..	..	kl 1-2.
18	$\frac{1}{2} 8$	3.7	14.0	-5.0	68	N	..	..	kl 4. <i>stumpf</i>
	2	2.7	14.2	0.4	63	N	..	..	kl 4.
	$\frac{1}{2} 10$	2.3	14.0	-2.5	67	N?	..	..	kl 4.
19	8	1.1	12.8	-5.2	73	SW.	..	..	kl 1.
	$\frac{1}{2} 2$	1.1	13.8	-1.2	67	SW	..	..	kl 1
	$\frac{3}{4} 10$	2.0	13.1	2.4	73	N?	..	..	kl 3 <i>stumpf kahl</i>
20	$\frac{1}{2} 8$	3.6	13.5	-6.9	69	N.	..	..	kl 4-3 <i>ein febr. ungesund mit Unge. kahl.</i>
	$\frac{3}{4} 3$	3.8	17.4	-1.7	62	N	..	..	kl 3. <i>Griff kahl, stumpf kahl</i>
	$\frac{3}{4} 10$	3.9	14.8	-6.0	67	N	..	..	kl 4

1155: 4201 + 322/2046  
- 51.01  
- 16.8

Be...

Tag	Zeit	
11	10	
12	10	
13	10	
14	10	
15	10	
16	10	
17	10	
18	10	
19	10	
20	10	
21	10	
22	10	
23	10	
24	10	
25	10	
26	10	
27	10	
28	10	
29	10	
30	10	
31	10	

Beobachtungsort.

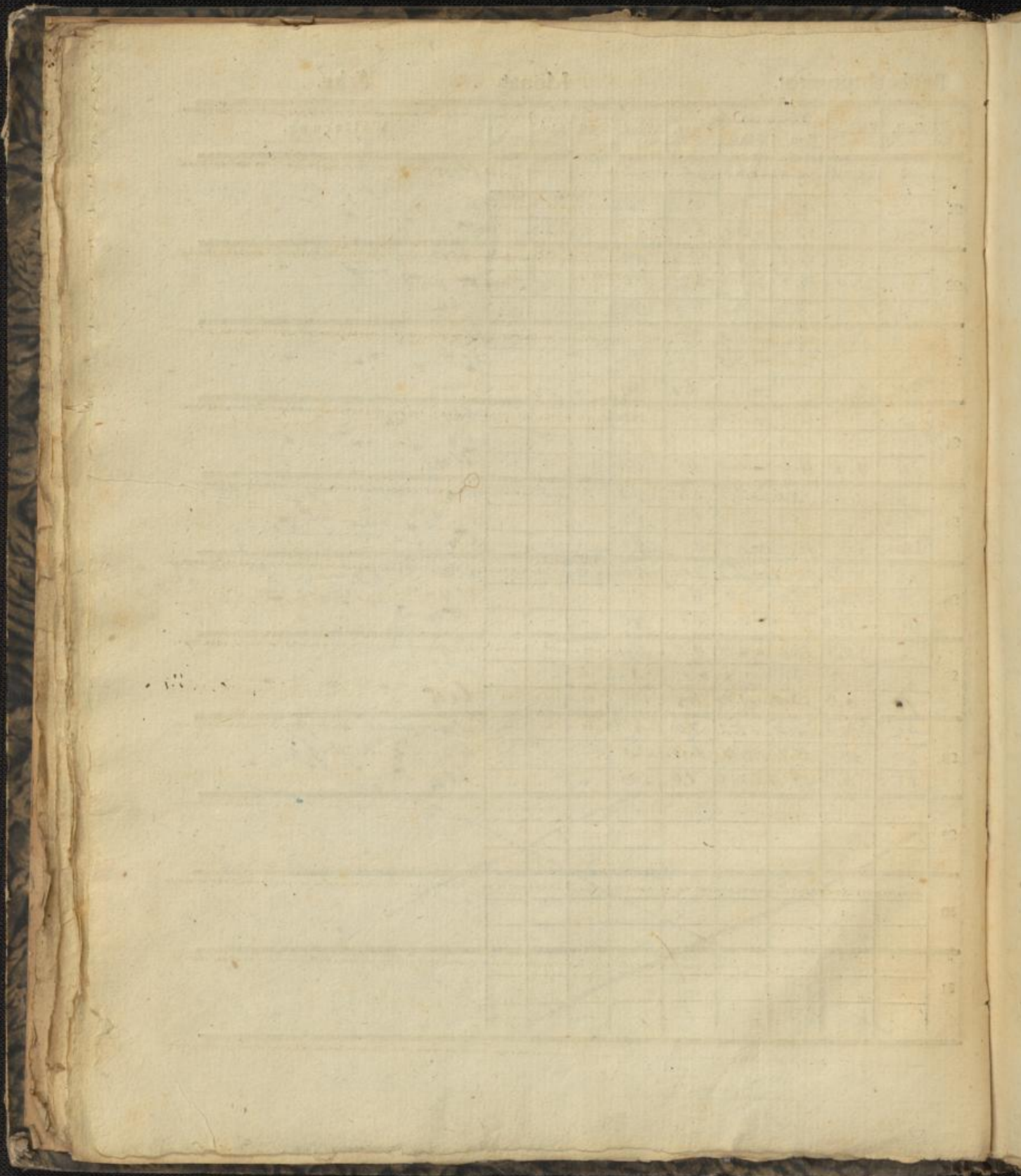
Monat. *Febr.*

Jahr. *14.*

Tag.	Zeit.	Barom.	Thermom.		Hygr.	Wind.	Hyet.	Atm.	Witterung.
			Son.	Schat					
21	$\frac{1}{2} 8$	28.3.6	13.3	-8.3	63	N.	..	..	kl.
	$\frac{3}{4} 10$	2.9	15.0	-1.8	61	NO	..	..	kl 2-3 <i>stark wolkig; nach Wind.</i>
	$\frac{1}{2} 10$	3.0	13.3	-6.0	66	NO	..	..	kl 3-4
22	$\frac{1}{2} 8$	2.7	11.5	-6.1	67	NO	..	..	kl.
	$\frac{3}{4} 10$	2.5	14.5	-2.2	62	NO	..	..	kl 2-3 <i>stark bewölkt</i>
	$\frac{1}{2} 10$	2.9	14.3	-6.1	64	NO	..	..	kl 4
23	$\frac{1}{2} 8$	2.8	12.6	-9.8	65	NO	..	..	kl.
	$\frac{3}{4} 10$	2.2	14.7	-3.8	60	NO	..	..	kl.
	$\frac{1}{2} 10$	2.2	12.5	-7.0	64	NO	..	..	kl.
24	$\frac{1}{2} 8$	2.2	14.9	-10.0	65	NO	..	..	kl. <i>sehr kl.</i>
	$\frac{3}{4} 10$	1.4	15.0	-2.8	61	NO	..	..	kl.
	$\frac{1}{2} 11$	1.5	11.0	-6.0	65	NO	..	..	kl.
25	$\frac{1}{2} 8$	2.2	14.0	-8.3	66	NO	..	..	kl. <i>stark bewölkt; 10. trüblich</i>
	$\frac{3}{4} 10$	2.0	14.0	-1.5	64	NO	..	..	kl. <i>10. 2. kl. bewölkt; 2. kl. bewölkt; 3. kl. bewölkt</i>
	$\frac{1}{2} 10$	2.0	13.5	-4.5	67	NO	..	..	kl.
26	$\frac{1}{2} 8$	0.75	13.0	-7.5	71	NO	..	..	kl. <i>stark bewölkt</i>
	$\frac{3}{4} 10$	27.11.9	15.0	1.3	62	NO	..	..	kl 4-3. <i>stark bewölkt (stark) im Abend</i>
	$\frac{1}{2} 10$	11.9	11.0	-2.5	68	NO	..	..	kl.
27	$\frac{1}{2} 8$	28.0.7	13.0	-4.0	67	NO	..	..	kl.
	$\frac{3}{4} 10$	0.2	14.5	2.8	61	N.	..	..	kl.
	$\frac{1}{2} 10$	0.3	13.0	-1.3	65	N.	..	..	kl.
28	$\frac{1}{2} 8$	27.11.7	14.3	-5.7	70	N.	..	..	kl. <i>stark bewölkt</i>
	$\frac{3}{4} 10$	10.5	15.7	3.3	60	NO	..	..	kl 3; <i>stark bewölkt</i>
	$\frac{1}{2} 12$	9.3	13.0	-2.0	76	NO	..	..	kl.
29									
30									
31									

1166.32204 9.82.1568.

90.8



# Resultate.

## 1) Barometerstände.

Höchster  
Tiefster  
Mittlerer  
Veränderung.

## 2) Thermometerstände.

a) In der Sonne. b) Im Schatten.

Höchster  
Tiefster  
Mittlerer =  $\sim 12$   
Veränderung.

## 3) Hygrometerstände.

Höchster  
Tiefster  
Mittlerer  
Veränderung.

## 4) Winde.

Nord  
NordOst  
Ost  
SüdOst  
Süd  
SüdWest  
West  
NordWest.

## 5) Hyetometer.

Quantität des gefallenen Regen - oder Schneewassers.

*im Januar 1776*  
386.  $\text{H}''$  *als 1774?*

## 6) Atmometer.

Quantität der Verdunstung  
Stärkste  
Schwächste  
Mittlere.

*62*  $\text{H}''$



7) Witterung.

Klare	Tage	10
Trübe . . . . .		2
Vermischte . . . . .		<del>16</del> 16
Regen. . . . .		4
Schnee. . . . .		8
Schlofen. . . . .		1 <i>gering</i>
Gewitter. . . . .		—
Sturm. . . . .		—
Nebel. . . . .		7 <i>Stiefel</i>
Eis. . . . .		23

8) Allgemeine Bemerkungen.