

Badische Landesbibliothek Karlsruhe

Digitale Sammlung der Badischen Landesbibliothek Karlsruhe

Carlsruher meteorologische Beobachtungen vom Jahr ...

Carlsruher meteorologische Beobachtungen vom Jahr 1814

Boeckmann, Carl Wilhelm

Carlsruhe, 1814

Januar

[urn:nbn:de:bsz:31-275241](https://nbn-resolving.org/urn:nbn:de:bsz:31-275241)

Beobachtungsort. *Carlsruhe.* Monat. *Januar* Jahr. *14*

Tag.	Zeit.	Barom.	Thermom.		Hygr.	Wind.	Hyet.	Atm.	Witterung.
			Son.	Schat.					
1	8	28.2.3	11.4	-2.5	88	NO	kl. - st. unkl.
	?	2.0	12.3	-1.3	87	O	-	..	zu kl. - unkl.
	9	1.8	13.3	-2.0	91	O	kl. - 2.
2	8	0.5	12.1	-4.1	89	O	kl. 3, unkl.
	2	27.11.7	12.8	-1.8	87	O?	zu kl. - unkl. zeitweilig fog. v. kl. -
	1/11	10.9	10.3	-2.5	88	SW?	kl. 4. kl. - 2.
3	8	10.0	12.4	0.3	90	SW	kl. - 2. - 3. - 4. - 5. - 6. - 7. - 8. - 9. - 10. - 11. - 12. - 13. - 14. - 15. - 16. - 17. - 18. - 19. - 20. - 21. - 22. - 23. - 24. - 25. - 26. - 27. - 28. - 29. - 30. - 31.
	1/10	9.5	13.3	2.0	89	SW	kl. - 2. - 3. - 4. - 5. - 6. - 7. - 8. - 9. - 10. - 11. - 12. - 13. - 14. - 15. - 16. - 17. - 18. - 19. - 20. - 21. - 22. - 23. - 24. - 25. - 26. - 27. - 28. - 29. - 30. - 31.
	10	8.2	13.0	1.8	89	SW	kl. - 2. - 3. - 4. - 5. - 6. - 7. - 8. - 9. - 10. - 11. - 12. - 13. - 14. - 15. - 16. - 17. - 18. - 19. - 20. - 21. - 22. - 23. - 24. - 25. - 26. - 27. - 28. - 29. - 30. - 31.
4	3/8	6.8	12.0	1.7	94	SW	kl. - 2. - 3. - 4. - 5. - 6. - 7. - 8. - 9. - 10. - 11. - 12. - 13. - 14. - 15. - 16. - 17. - 18. - 19. - 20. - 21. - 22. - 23. - 24. - 25. - 26. - 27. - 28. - 29. - 30. - 31.
	3/12	6.2	13.0	1.1	89	SW	kl. - 2. - 3. - 4. - 5. - 6. - 7. - 8. - 9. - 10. - 11. - 12. - 13. - 14. - 15. - 16. - 17. - 18. - 19. - 20. - 21. - 22. - 23. - 24. - 25. - 26. - 27. - 28. - 29. - 30. - 31.
	1/11	5.3	13.0	3.2	91	SW?	kl. - 2. - 3. - 4. - 5. - 6. - 7. - 8. - 9. - 10. - 11. - 12. - 13. - 14. - 15. - 16. - 17. - 18. - 19. - 20. - 21. - 22. - 23. - 24. - 25. - 26. - 27. - 28. - 29. - 30. - 31.
5	8	4.3	12.3	2.0	90	SW	kl. - 2. - 3. - 4. - 5. - 6. - 7. - 8. - 9. - 10. - 11. - 12. - 13. - 14. - 15. - 16. - 17. - 18. - 19. - 20. - 21. - 22. - 23. - 24. - 25. - 26. - 27. - 28. - 29. - 30. - 31.
	3/10	4.1	14.8	5.0	88	SW	kl. - 2. - 3. - 4. - 5. - 6. - 7. - 8. - 9. - 10. - 11. - 12. - 13. - 14. - 15. - 16. - 17. - 18. - 19. - 20. - 21. - 22. - 23. - 24. - 25. - 26. - 27. - 28. - 29. - 30. - 31.
	11	3.2	12.0	4.1	89	SW	kl. - 2. - 3. - 4. - 5. - 6. - 7. - 8. - 9. - 10. - 11. - 12. - 13. - 14. - 15. - 16. - 17. - 18. - 19. - 20. - 21. - 22. - 23. - 24. - 25. - 26. - 27. - 28. - 29. - 30. - 31.
6	8	2.4	12.0	3.0	92	SW	kl. - 2. - 3. - 4. - 5. - 6. - 7. - 8. - 9. - 10. - 11. - 12. - 13. - 14. - 15. - 16. - 17. - 18. - 19. - 20. - 21. - 22. - 23. - 24. - 25. - 26. - 27. - 28. - 29. - 30. - 31.
	3	4.8	13.0	4.2	81	SW	kl. - 2. - 3. - 4. - 5. - 6. - 7. - 8. - 9. - 10. - 11. - 12. - 13. - 14. - 15. - 16. - 17. - 18. - 19. - 20. - 21. - 22. - 23. - 24. - 25. - 26. - 27. - 28. - 29. - 30. - 31.
	10	6.3	11.4	3.5	69	SW	kl. - 2. - 3. - 4. - 5. - 6. - 7. - 8. - 9. - 10. - 11. - 12. - 13. - 14. - 15. - 16. - 17. - 18. - 19. - 20. - 21. - 22. - 23. - 24. - 25. - 26. - 27. - 28. - 29. - 30. - 31.
7	3/8	7.2	11.5	0.5	78	SW	kl. - 2. - 3. - 4. - 5. - 6. - 7. - 8. - 9. - 10. - 11. - 12. - 13. - 14. - 15. - 16. - 17. - 18. - 19. - 20. - 21. - 22. - 23. - 24. - 25. - 26. - 27. - 28. - 29. - 30. - 31.
	2	7.4	13.1	2.2	73	SW	kl. - 2. - 3. - 4. - 5. - 6. - 7. - 8. - 9. - 10. - 11. - 12. - 13. - 14. - 15. - 16. - 17. - 18. - 19. - 20. - 21. - 22. - 23. - 24. - 25. - 26. - 27. - 28. - 29. - 30. - 31.
	3/10	7.2	13.3	0.7	78	NO	kl. - 2. - 3. - 4. - 5. - 6. - 7. - 8. - 9. - 10. - 11. - 12. - 13. - 14. - 15. - 16. - 17. - 18. - 19. - 20. - 21. - 22. - 23. - 24. - 25. - 26. - 27. - 28. - 29. - 30. - 31.
8	8	6.2	12.0	1.0	77	NO	kl. - 2. - 3. - 4. - 5. - 6. - 7. - 8. - 9. - 10. - 11. - 12. - 13. - 14. - 15. - 16. - 17. - 18. - 19. - 20. - 21. - 22. - 23. - 24. - 25. - 26. - 27. - 28. - 29. - 30. - 31.
	3	6.0	14.5	0.7	75	NO	kl. - 2. - 3. - 4. - 5. - 6. - 7. - 8. - 9. - 10. - 11. - 12. - 13. - 14. - 15. - 16. - 17. - 18. - 19. - 20. - 21. - 22. - 23. - 24. - 25. - 26. - 27. - 28. - 29. - 30. - 31.
	11	5.7	12.3	-1.0	82	NO	kl. - 2. - 3. - 4. - 5. - 6. - 7. - 8. - 9. - 10. - 11. - 12. - 13. - 14. - 15. - 16. - 17. - 18. - 19. - 20. - 21. - 22. - 23. - 24. - 25. - 26. - 27. - 28. - 29. - 30. - 31.
9	3/8	5.0	11.1	-2.0	86	NO	kl. - 2. - 3. - 4. - 5. - 6. - 7. - 8. - 9. - 10. - 11. - 12. - 13. - 14. - 15. - 16. - 17. - 18. - 19. - 20. - 21. - 22. - 23. - 24. - 25. - 26. - 27. - 28. - 29. - 30. - 31.
	1/10	5.2	14.2	-1.8	83	NO	kl. - 2. - 3. - 4. - 5. - 6. - 7. - 8. - 9. - 10. - 11. - 12. - 13. - 14. - 15. - 16. - 17. - 18. - 19. - 20. - 21. - 22. - 23. - 24. - 25. - 26. - 27. - 28. - 29. - 30. - 31.
	3/10	6.5	14.0	-4.2	85	NO	kl. - 2. - 3. - 4. - 5. - 6. - 7. - 8. - 9. - 10. - 11. - 12. - 13. - 14. - 15. - 16. - 17. - 18. - 19. - 20. - 21. - 22. - 23. - 24. - 25. - 26. - 27. - 28. - 29. - 30. - 31.
10	8	8.0	10.7	-4.8	84	NO	kl. - 2. - 3. - 4. - 5. - 6. - 7. - 8. - 9. - 10. - 11. - 12. - 13. - 14. - 15. - 16. - 17. - 18. - 19. - 20. - 21. - 22. - 23. - 24. - 25. - 26. - 27. - 28. - 29. - 30. - 31.
	1/10	9.4	15.0	-3.6	80	NO	kl. - 2. - 3. - 4. - 5. - 6. - 7. - 8. - 9. - 10. - 11. - 12. - 13. - 14. - 15. - 16. - 17. - 18. - 19. - 20. - 21. - 22. - 23. - 24. - 25. - 26. - 27. - 28. - 29. - 30. - 31.
	1/11	10.9	13.1	-6.0	78	NO	kl. - 2. - 3. - 4. - 5. - 6. - 7. - 8. - 9. - 10. - 11. - 12. - 13. - 14. - 15. - 16. - 17. - 18. - 19. - 20. - 21. - 22. - 23. - 24. - 25. - 26. - 27. - 28. - 29. - 30. - 31.

1498. 8822+100 2544
 135.0 -386
 2.4

31.15

ii.	{	10 Ufr. = -11.2 ⁰
		12 — = -7.5
		1 — = -4.8
		1/5 — = -7.5
		1/6 — = -8.7

Ab. 744 = 10.9

12.	{	20 Ufr. = -7.0
		12 — = -7.7

ab. 1/8 = -9.0

fambler bi
- 5° kogn?

ab. 1/12 = -2.0

Ab. 744 2 = -13.0
 Ns.
 abendt beim
 in vordringt
 am Morgen feld
 zum drey tagen
 6^h korn.

13.

ab. 1/8 = -6.
 ab. 1/11 = -11.1

14.

10 Ufr. = -8.8
12 — = -6.4
1/4 — = -6.3
1/5 — = -6.5
1/7 — = -7.5

ab. 1/8 = -12.5

ab. 1/12 = -9.2

15.

ab. 744 = -6.5 ab. 1/8 = -12.5

ab. 1/12 = -4.2 ab. 1/11 = -9.2

ab. 1/8 = -1 ab. 7 = -6.5

ab. 1/11 = -4.4

ab. 1/4 = -1.0

Tag.	Zeit.	Thermom.		Hygr.	Wind.	Hyt.	Atm.	Witterung.	
		Barom.	Son. Schat.						
11	18	27.11.9	+9.9	9.9	80	N.	kl4. düst. (ganz leicht die ersten Schneeflocken bei Mitternacht liegen im kalten abgesehen.)
	2	28.0.6	10.2	-4.7	74	N.	kl4, wenig düst.
	10	0.4	13.0	-9.2	77	N.	kl4
12	3/8	27.9.4	10.8	-8.5	75	SW?	kl2, ganz einformig, kalter Wind. Regenluft
	4/3	7.4	12.3	-6.7	80	SW	kl3. einformig, Thaum abends sehr fein
	10	6.0	13.0	-3.5	87	SW	kl2. ganz einformig, im kalten Regenluft
13	8	8.1	9.0	-3.7	83	W.	kl2-3, ganz wenig ganz. düst., wenig
	3/2	9.0	11.1	-1.5	80	W.	kl2 mit kl. im Regenluft
	3/10	28.1.0	13.0	-7.5	78	W?	kl4. ganz einformig
14	3/8	1.2	7.5	-10.8	80	NO	kl4. düst.
	2	0.3	13.5	-5.0	75	NO	kl4. kl2-3 abends.
	1/11	27.10.9	12.9	-8.0	77	NO	kl4. einformig
15	3/8	8.7	9.2	-7.0	80	NO	kl2 einformig. Regenluft, sehr unbed.
	1/2	8.5	11.0	-5.0	81	NO	kl2. einformig - düst., ganz einformig
	1/11	7.7	10.0	-4.0	88	NO	kl2. einformig. (Schnee bei Nacht)
16	3/8	5.6	10.2	-2.0	88	NO	kl1. ganz einformig.
	1/3	4.5	12.0	1.3	88	NO	kl1-kl1. ganz einformig; 2. Tag.
	3/10	3.6	11.7	0.8	96	NO?	kl1-kl1. ganz einformig, fast unbed.
17	8	5.3	9.4	0.2	99	NO?	kl1. einformig ganz einformig, fast unbed.
	3/3	8.1	13.8	0.6	82	SW?	kl2. einformig; Regenluft.
	3/10	9.2	12.4	0.0	85	SW?	kl2. einformig.
18	1/8	5.6	10.1	-0.3	89	SW	kl2-3, einformig; kalter Regen, unbed.
	2	2.5	13.8	4.5	95	SW	kl2-3, einformig; kalter Regen, unbed.
	10.	3.0	10.0	5.0	97	SW	kl3. einformig; unbed., wenig.
19	3/8	3.2	10.0	4.0	91	SW	kl3. ganz einformig; ganz einformig, unbed.
	1/3	3.5	14.0	3.0	87	SW	kl2 mit 2 leicht einformig; kalter Regen, unbed.
	10	3.7	12.8	5.0	87	SW	kl2. einformig; unbed., unbed.
20	1/8	4.0	10.1	1.8	86	SW	kl3, einformig; unbed., unbed.
	3/3	5.4	14.5	4.7	81	SW	kl2 einformig; unbed., unbed.
	10	6.3	14.7	2.8	85	SW	kl2. abends 26 kalter Regen.

1772.35167058 2511
 210.2
 - 7.3
 - 61.6

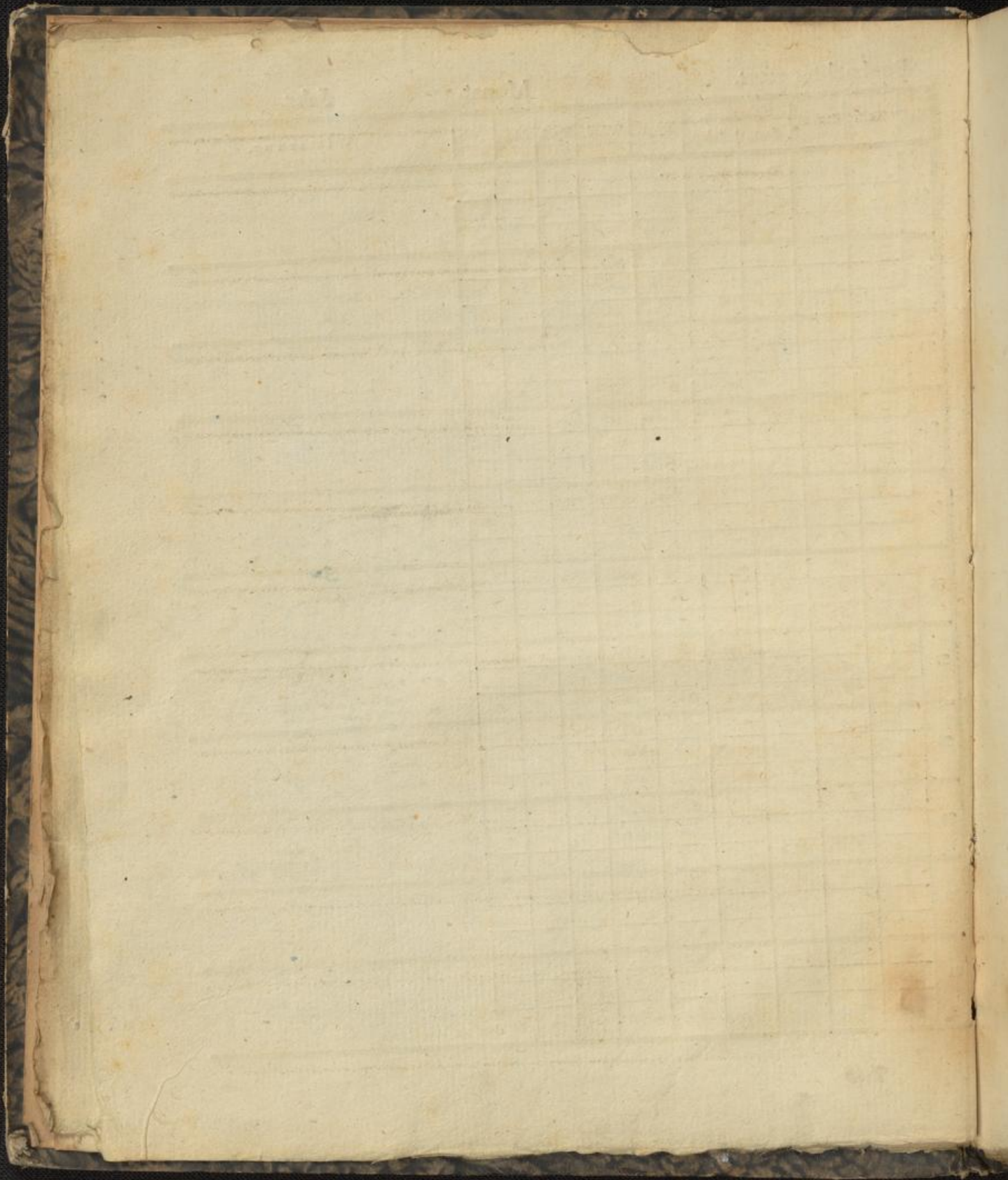
Beobachtungsort.

Monat. *Januar* Jahr.

Tag.	Zeit.	Barom.	Thermom.		Hygr.	Wind.	Hyet.	Atm.	Witterung.
			Son.	Schat.					
21	$\frac{3}{8}$	27.6.0	12.0	0.5	91	N.	"	"	* Knecht alle. Regen. Ein foch leicht bedekt #2: zuweilen stark gegenal anhaltender Regen.
	3	8.5	14.0	-2.3	79	W	"	"	* mit 12 Uhr sehr kalter Wind.
	$\frac{1}{11}$	9.7	13.0	-2.8	84	SW	"	"	* kl. zuweilen Regenflad; abend focht der Wind, aber nicht, abend unklar.
22	$\frac{3}{8}$	9.8	11.4	-3.2	80	SW	"	"	* kl. 2, leicht gelblich.
	3	9.2	13.0	-1.6	74	N	"	"	* kl. 1-2, grünlich anfangend.
	10	8.2	12.5	-2.8	77	N	"	"	* kl. 2, stark anhalt, anfangend.
23	$\frac{1}{8}$	6.1	11.0	-5.4	87	N	"	"	* Knecht Regen. kl. 2. anfangend; bald Regen.
	2	6.9	14.1	-6.0	87	N	"	"	* kl. 3. anfangend; ficht Regen.
	$\frac{1}{11}$	7.3	12.5	-7.6	82	N	"	"	* kl. 2. anfangend.
24	$\frac{3}{8}$	7.2	10.5	-8.5	82	N	"	"	* kl. 2. anfangend; bis zu dem Regen.
	2	8.9	11.8	-8.2	80	O.	"	"	* abends; zuweilen anhaltender Regenflad.
	$\frac{1}{10}$	7.7	13.4	-8.5	83	SW	"	"	* abends.
25	$\frac{1}{8}$	8.4	10.3	-7.9	83	SW	"	"	* kl. 2. anfangend, aber Knecht anfangend focht.
	2	8.7	11.8	-8.3	83	SW	"	"	* kl. 2. anfangend, sehr Regenflad in ficht.
	10	9.2	12.0	-8.0	83	SW	"	"	* abends; abends sehr Regenflad in ficht.
26	$\frac{2}{8}$	9.3	10.2	-5.4	83	SW	"	"	* anfangend Regenflad; abends focht leicht auf.
	$\frac{1}{10}$	9.0	11.8	-5.0	80	SW	"	"	* kl. 1-2. kl. 1-2.
	$\frac{3}{10}$	8.5	11.0	-4.0	82	SW	"	"	* kl. 1-2, anfangend.
27	$\frac{1}{8}$	7.0	10.3	-9.5	83	SW	"	"	* kl. 1-2, aber sehr anfangend, abends focht 977.
	3	6.1	14.8	-3.3	75	SW	"	"	* kl. 1-2, aber sehr anfangend, abends focht 977.
	$\frac{3}{10}$	5.6	12.1	-6.7	80	SW	"	"	* kl. 1-2, aber sehr anfangend, abends focht 977.
28	$\frac{3}{8}$	5.5	12.0	-5.3	82	SW	"	"	* kl. 1-2, aber sehr anfangend, abends focht 977.
	$\frac{3}{8}$	5.5	13.3	-1.0	73	SW	"	"	* kl. 1-2, aber sehr anfangend, abends focht 977.
	$\frac{3}{10}$	5.7	11.5	-7.0	78	SW	"	"	* kl. 1-2, aber sehr anfangend, abends focht 977.
29	$\frac{1}{8}$	4.8	10.0	1.6	83	SW	"	"	* kl. 1-2, aber sehr anfangend, abends focht 977.
	2	2.4	12.2	3.9	72	SW	"	"	* kl. 1-2, aber sehr anfangend, abends focht 977.
	$\frac{3}{11}$	1.1	11.0	4.8	73	SW	"	"	* kl. 1-2, aber sehr anfangend, abends focht 977.
30	8	2.4	12.0	2.3	73	SW	"	"	* kl. 1-2, aber sehr anfangend, abends focht 977.
	$\frac{1}{10}$	3.3	13.5	2.4	77	SW	"	"	* kl. 1-2, aber sehr anfangend, abends focht 977.
	10	4.5	13.0	1.4	87	W	"	"	* kl. 1-2, aber sehr anfangend, abends focht 977.
31	$\frac{3}{8}$	5.6	12.4	0.4	90	SW	"	"	* kl. 1-2, aber sehr anfangend, abends focht 977.
	$\frac{1}{10}$	6.2	13.5	1.7	83	SW	"	"	* kl. 1-2, aber sehr anfangend, abends focht 977.
	$\frac{3}{10}$	6.9	14.1	5.9	83	SW	"	"	* kl. 1-2, aber sehr anfangend, abends focht 977.

2198.4020 + 200.2070.
 2198
 - 1280
 - 107.6
 5.1 11 - 0.8 - 88

Cl. 9666



Resultate.

1) Barometerstände.

Höchster
Tiefster
Mittlerer
Veränderung.

2) Thermometerstände.

a) In der Sonne. b) Im Schatten.

Höchster
Tiefster
Mittlerer
Veränderung.

3) Hygrometerstände.

Höchster
Tiefster
Mittlerer = $-1.779 - 1.859 = 83.2$
Veränderung.

4) Winde.

Nord
NordOst
Ost
SüdOst
Süd
SüdWest
West
NordWest.

5) Hyetometer.

Quantität des gefallenen Regen - oder Schneewassers.

6) Atmometer.

Quantität der Verdunstung
Stärkste
Schwächste
Mittlere.

Temp. gefallen. 212.

