

# **Badische Landesbibliothek Karlsruhe**

**Digitale Sammlung der Badischen Landesbibliothek Karlsruhe**

## **Carlsruher meteorologische Beobachtungen vom Jahr ...**

Carlsruher meteorologische Beobachtungen vom Jahr 1816

**Boeckmann, Carl Wilhelm**

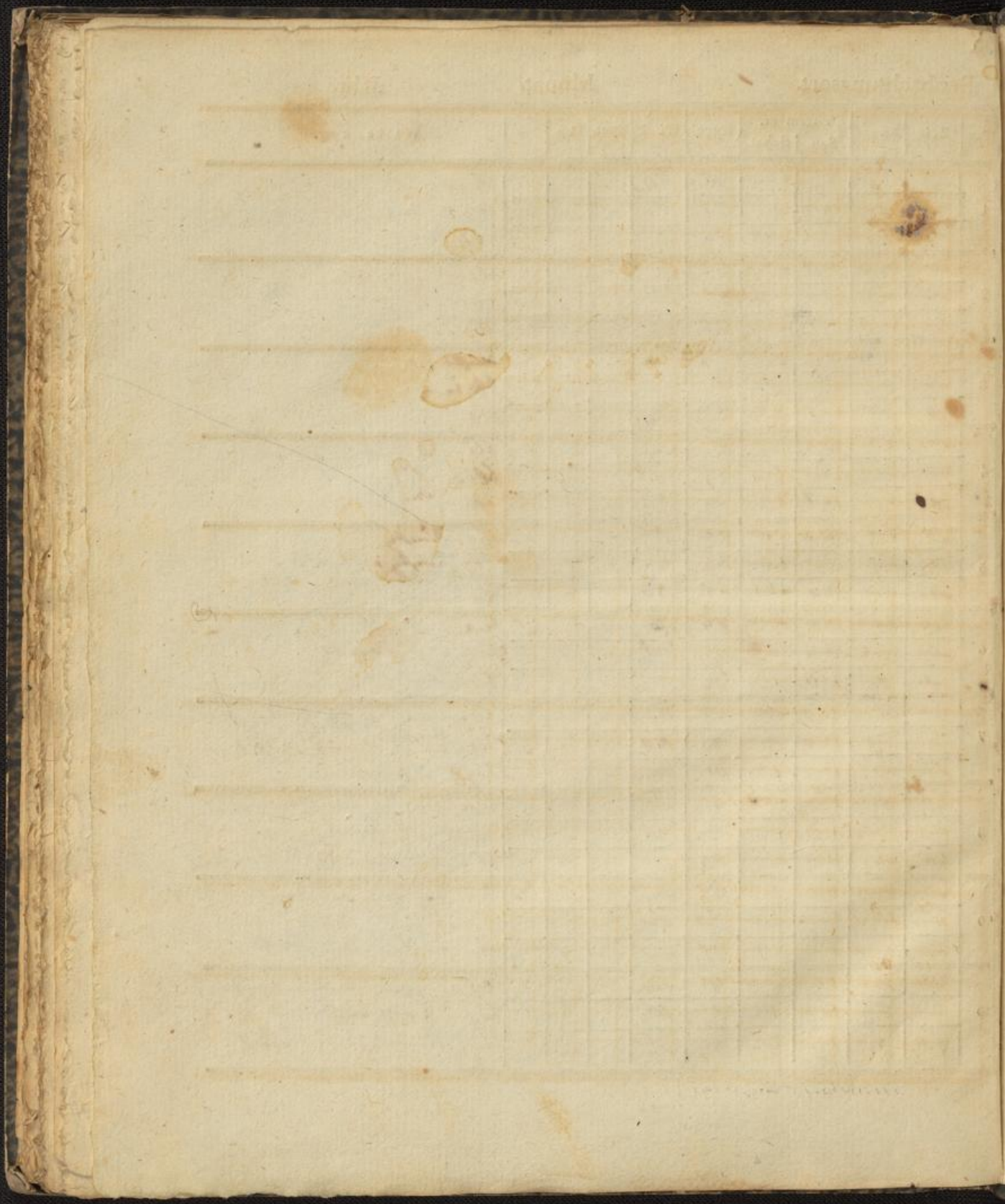
**Carlsruhe, 1816**

[Beobachtungen]

[urn:nbn:de:bsz:31-275265](https://nbn-resolving.org/urn:nbn:de:bsz:31-275265)

Tag.	Zeit.	Barom.	Thermom.		Hygr.	Wind.	Hyet.	Atm.	Witterung.
			Son.	Schat.					
1	$\frac{1}{2} 8$	28.5.4	11.5	-1.8	90	NO	..	..	kl4.
	2	5.2	14.2	1.5	77	NNO	..	..	kl2-3, Luft gelb; <i>ausweichend</i> <i>auspfl. die</i> <i>Witterung</i>
	$\frac{1}{2} 10$	5.1	12.2	-1.8	85	NO?	..	..	kl4 <i>stark einflieg.</i>
2	$\frac{1}{2} 8$	4.6	11.7	-3.4	83	N	..	..	kl1-2.
	$\frac{1}{2} 10$	4.2	13.0	0.2	75	SW	..	..	kl1.
	$\frac{3}{4} 11$	3.9	12.0	-2.0	75	SW	..	..	kl1.
3	$\frac{3}{4} 8$	3.4	11.9	-1.1	79	SW	..	..	Luft stark gelb. kl2 <i>gegen 11 Uhr</i>
	2	3.3	13.3	0.7	85	SW	..	..	kl1. <i>in Abend gelb.</i>
	$\frac{1}{2} 11$	3.1	12.5	0.5	87	SW	..	..	kl1.
4	$\frac{3}{4} 8$	2.8	13.3	1.0	91	SW	..	..	kl1. <i>st. Thaum f. d. Luft; stark f. d. Luft</i>
	$\frac{1}{2} 10$	2.9	14.0	2.7	89	SW.	..	..	kl1-2 <i>einflieg.</i>
	$\frac{1}{2} 11$	3.0	12.7	2.0	90	N?	..	..	kl1. <i>einflieg.</i>
5	$\frac{3}{4} 8$	2.8	12.2	0.0	92	N	..	..	kl2 <i>einflieg.</i>
	2	2.0	13.8	1.8	84	N	..	..	kl1. <i>einflieg. 1. geg. 3 Uhr</i> <i>Luft d. d. d. d.</i>
	$\frac{1}{2} 11$	0.0	12.1	-2.1	85	NO	..	..	kl4. <i>einflieg.</i>
6	$\frac{3}{4} 8$	27.9.9	13.0	-1.8	84	SW	..	..	kl2 <i>geg. 11 Uhr</i> <i>gegen 12 Uhr</i>
	3	9.4	13.4	0.0	85	SW	..	..	kl2-3. <i>einflieg.</i>
	$\frac{1}{2} 11$	9.0	13.5	0.8	90	NO	..	..	kl1. <i>kl. 1-3</i>
7	$\frac{1}{2} 8$	8.0	12.0	-2.3	88	NO	..	..	kl4. <i>einflieg. am Hoitzgast.</i>
	3	7.9	13.0	0.8	85	NO	..	..	kl1. <i>geg. 11 Uhr</i> <i>einflieg. d. d. d.</i>
	$\frac{3}{4} 10$	9.5	14.0	1.3	91	SW?	..	..	kl2. <i>einflieg.</i>
8	$\frac{3}{4} 8$	10.1	13.2	-1.0	90	SW	..	..	kl4. <i>einflieg. (stark gelb einflieg.)</i>
	$\frac{1}{2} 10$	10.4	13.6	+0.9	83	SW	..	..	kl3; <i>geg. einflieg.</i>
	$\frac{1}{2} 11$	10.7	12.3	-1.0	84	SW	..	..	kl2-3. <i>unflieg., gegen 11 Uhr gelblich</i>
9	$\frac{3}{4} 8$	10.6	11.3	0.3	85	SW	..	..	<i>stark einflieg. gegen 12 Uhr, dann f. d. Luft</i>
	$\frac{1}{2} 10$	10.2	14.4	2.0	88	SW	..	..	kl1-kl1.
	10.	9.3	12.3	0.3	91	SW	..	..	kl1. <i>einflieg., kl. unflieg.</i>
10	$\frac{3}{4} 8$	8.8	12.3	-0.4	91	SW	..	..	kl2; <i>gegen 11 Uhr</i> <i>einflieg. d. d. d.</i>
	2	9.4	14.0	1.0	87	SW.	..	..	kl2. <i>gegen 11 Uhr</i>
	10	9.3	12.0	2.2	91	SW	..	..	kl2, <i>gegen 11 Uhr</i> <i>einflieg., d. d. d.</i>

371.1 | 388.7 | -83 | 2581



Beo

Tag	Ze
2	1/2
11	1/2
12	1/2
13	1/2
14	1/2
15	1/2
16	1/2
17	1/2
18	1/2
19	1/2
20	1/2

Beobachtungsort.

Monat. Dec. Jahr. 6

Tag.	Zeit.	Barom.	Thermom.		Hygr.	Wind.	Hyet.	Atm.	Witterung.
			Son.	Schat.					
2	8	11.5.8	12.0	5.7	80	SW	..	..	früh 2. id. flaut, leindig, z. l. l. l.
	11	10	4.0	14.0	6.0	79	SW	..	11.2. leindig. 8. u. l. l. l. l.
	10	7.4	12.5	5.5	88	SW	..	..	11.3. regnerich, leindig, fast flaut.
12	8	9.6	13.0	2.0	77	SW	..	..	11.0. leindig gelblich; ab. fl.; aufgehoben
	2	8.3	14.1	5.1	74	SW	..	..	Erlebung. 1.6.1
	11	4.6	13.3	7.8	77	SW	..	..	11.3. flaut, 1.8. u. regnerich.
13	8	4.2	14.0	7.5	86	SW	..	..	11.4. flaut, regnerich, aufgehoben
	2	5.2	15.4	8.3	70	SW	..	..	11.4. flaut, regnerich, aufgehoben
	11	6.7	13.5	5.0	74	SW	..	..	11.3. flaut, regnerich, aufgehoben
14	8	6.4	14.4	4.5	88	SW	..	..	11.4. flaut, regnerich, aufgehoben
	10	7.5	13.5	5.2	76	SW	..	..	11.0. flaut, regnerich, aufgehoben
	11	9.2	12.0	3.7	80	SW	..	..	11.2.3
15	8	5.7	11.4	5.0	66	SW	..	..	11.3. flaut, regnerich, aufgehoben
	10	5.6	14.8	6.5	72	SW	..	..	11.4. flaut, regnerich, aufgehoben
	10	4.6	13.3	5.5	86	SW	..	..	11.3. u. flaut, regnerich, aufgehoben
16	8	5.8	11.3	3.0	79	SW	..	..	11.2. flaut, regnerich, aufgehoben
	3	7.4	14.0	3.7	76	SW	..	..	11.1. flaut, regnerich, aufgehoben
	11	8.1	12.7	2.4	86	SW	..	..	11.2.3. flaut, regnerich, aufgehoben
17	8	8.8	12.8	1.7	89	SW	..	..	11.2. flaut, regnerich, aufgehoben
	10	8.0	15.2	4.0	80	SW	..	..	11.2. flaut, regnerich, aufgehoben
	10	5.2	14.0	7.0	95	SW	..	..	11.3. u. flaut, regnerich, aufgehoben
18	8	4.7	11.0	5.3	83	SW	..	..	11.2.3. flaut, regnerich, aufgehoben
	10	4.7	14.5	4.0	87	SW	..	..	11.3. u. flaut, regnerich, aufgehoben
	10	6.1	14.3	3.3	86	SW	..	..	11.2. flaut, regnerich, aufgehoben
19	8	8.6	13.0	0.8	90	NO	..	..	11.3. flaut, regnerich, aufgehoben
	3	10.7	15.0	1.2	74	NO	..	..	11.1. flaut, regnerich, aufgehoben
	10	8.0.5	14.0	0.4	76	NO	..	..	11.4. flaut, regnerich, aufgehoben
20	8	2.8	13.0	-1.4	71	NO	..	..	11.2. flaut, regnerich, aufgehoben
	3	3.0	13.3	-1.0	70	NO	..	..	11.2. flaut, regnerich, aufgehoben
	11	3.4	12.5	-2.3	73	NO	..	..	11.1. flaut, regnerich, aufgehoben

220.6 409.8 1242 2385

Nov.

The following is a list of names  
 and addresses of the  
 members of the  
 family  
 who have been  
 living in  
 the house  
 since the  
 year 1700.

20<sup>th</sup> April 1700  
 in 22<sup>nd</sup> & 23<sup>rd</sup> of July 1700  
 says about 1000  
 in 1700 No.

Tag	
1	
2	
3	
4	
5	
6	
7	
8	
9	
10	
11	
12	
13	
14	
15	
16	
17	
18	
19	
20	
21	
22	
23	
24	
25	
26	
27	
28	
29	
30	
31	

Beobachtungsort.

Monat. *Dec.* Jahr.

Tag.	Zeit.	Barom.	Thermom. Son.   Schat.	Hygr.	Wind.	Hyet.	Atm.	Witterung.
21	$\frac{2}{8}$	2.6	12.3 - 3.3	73	NO	..	..	klb. - klar, hell Wind.
	$\frac{2}{3}$	1.6	11.8 - 1.2	68	NO	..	..	kl 2-3
	11.	1.4	13.0 - 4.0	76	NO	..	..	kl 3
22	$\frac{2}{8}$	0.8	7.0 - 6.3	74	NO	..	..	kl 3
	$\frac{2}{3}$	0.0	11.4 - 2.4	68	NO	..	..	klb. - stark heft. Wind (Wind f. d. g. l. l. l.)
	$\frac{2}{11}$	1.4	11.0 - 4.8	71	NO	..	..	kl 2-3. düst.
23	$\frac{2}{8}$	2.0	10.0 - 7.7	76	SW	..	..	kl 2-3, unklar, düst. kl an
	3	1.2	11.2 - 3.7	71	SW	..	..	kl 2-3, unklar, düst. kl an
	11.	1.1	10.0 - 2.0	72	SW	..	..	kl 2-3, unklar, düst. kl an
24	$\frac{2}{8}$	0.0	8.3 - 1.5	70	SW	..	..	kl 1. düst.
	?	11.2	9.9 - 3.0	81	SW	..	..	kl 3. düst., 2 x stark kl
	11	27.10.9	13.0 - 2.3	86	SW	..	..	kl 2-3, f. g. kl
25	8	10.8	11.5 - 3.0	80	SW	..	..	kl 2-3-2 } kl parallel kl
	3	11.1	13.0 - 3.1	95	SW	..	..	kl 2-3-2 } kl parallel kl
	$\frac{2}{11}$	11.3	12.0 - 2.7	93	SW	..	..	kl 2-3, unklar, düst.
26	8	11.3	11.0 - 2.4	86	SW	..	..	kl 1-2; kl f. g. kl
	$\frac{2}{3}$	10.6	13.0 - 4.7	80	SW	..	..	kl 3. unklar, düst.
	$\frac{2}{11}$	10.2	12.0 - 0.9	86	SW	..	..	kl 2-3 (C)
27	$\frac{2}{8}$	9.5	11.8 - 1.8	87	SW	..	..	kl f. g. kl. kl 1-2.
	3	9.1	13.0 - 4.3	80	SW	..	..	kl - unklar, kl f. g. kl
	$\frac{2}{10}$	9.7	13.0 - 2.8	85	SW	..	..	kl 2. unklar, kl f. g. kl
28	$\frac{2}{8}$	11.7	12.0 - 2.3	82	SW	..	..	kl.
	3	18.1.5	12.5 - 3.5	75	NO	..	..	kl.
	$\frac{2}{10}$	1.3	12.7 - 0.3	85	SW	..	..	kl.
29	$\frac{2}{8}$	27.11.0	12.0 - 2.0	64	SW	..	..	kl; düst.
	$\frac{2}{3}$	11.4	13.0 - 4.7	68	SW	..	..	kl 2 kl mit kl f. g. kl; kl f. g. kl
	11	11.4	11.4 - 4.5	99	SW	..	..	kl 3, unklar, düst.
30	$\frac{2}{8}$	28.0.8	11.7 - 2.7	98	SW	..	..	kl 3, unklar, düst.
	$\frac{2}{3}$	0.5	13.3 - 3.7	88	NO	..	..	kl 2 unklar
	$\frac{2}{11}$	0.0	11.0 - 3.2	89	NO	..	..	kl 1 unklar
31	8	27.11.5	10.0 - 2.9	95	NO	..	..	kl 2. kl f. g. kl f. g. kl
	2	11.5	11.3 - 4.0	95	NO	..	..	kl 2. kl f. g. kl f. g. kl
	$\frac{2}{12}$	11.3	13.3 - 4.5	95	NO	..	..	kl 2. kl f. g. kl f. g. kl

397.8  
392.6  
397.4  
381.1  
2677

10  
69.3  
27.9  
32.4

