

# **Badische Landesbibliothek Karlsruhe**

**Digitale Sammlung der Badischen Landesbibliothek Karlsruhe**

## **Carlsruher meteorologische Beobachtungen vom Jahr ...**

Carlsruher meteorologische Beobachtungen vom Jahr 1816

**Boeckmann, Carl Wilhelm**

**Carlsruhe, 1816**

Januar

[urn:nbn:de:bsz:31-275265](https://nbn-resolving.org/urn:nbn:de:bsz:31-275265)

Tag.	Zeit.	Barom.	Thermom. Son.   Schat.	Hygr.	Wind.	Hyet.	Atm.	Witterung.	
1	3/8	28.54	13.0	-2.5	70	NO	..	..	tl3-4
	9	4.2	15.2	0.4	68	NO	..	..	tl3-4
	10	2.5	12.5	-0.5	65	NO	..	..	tl3-4, bewölkt
2	3/8	2.0	11.0	-1.0	68	NO	..	..	tl2. rauchige Luft.
	3/9	0.7	13.5	-0.4	66	NO	..	..	tl2-3
	10	0.1	13.0	-1.0	68	NO?	..	..	tl2-3
3	8	0.0	13.0	-1.8	68	NO	..	..	tl3, einförmig.
	9	0.3	14.0	-1.5	68	SW	..	..	tl2
	10	0.7	13.0	-1.8	83	SW	..	..	tl3. abend 6. Uhr in fast. tl3. abend
4	8	2.7	12.8	-0.7	81	SW	..	..	tl3-4. ziemlich gleichmäßig tl3
	9	3.3	15.3	0.5	81	SW	..	..	tl3-5. ziemlich einförmig
	10	3.4	13.3	-1.1	85	SW	..	..	tl3. abend 8. Uhr abf. tl3. abf. tl3.
5	3/8	1.5	10.0	-0.8	81	SW	..	..	tl2. einförmig. tl3. abf. tl3.
	9	0.7	12.8	0.0	85	SW	..	..	tl3. einförmig. tl3. abf. tl3.
	10	0.9	14.0	1.3	92	SW	..	..	tl3-4. einförmig. tl3. abf. tl3.
6	3/8	0.7	13.3	0.7	91	SW	..	..	tl3-4. einförmig; tl3. abf. tl3.
	9	0.8	14.0	2.4	90	SW	..	..	tl3. abf. tl3. abf. tl3.
	10	8.5	12.0	1.4	100	SW	..	..	abf. tl3. abf. tl3.
7	8	7.9	13.0	1.8	90	SW	..	..	tl2-3. abf. tl3. abf. tl3.
	9	9.0	15.5	2.6	73	SW	..	..	tl3.
	10	10.1	14.0	1.5	74	SW	..	..	tl3. rauchige Luft
8	3/8	11.4	13.0	1.0	73	SW	..	..	tl3. rauchige Luft
	9	10.5	14.4	2.3	71	SW	..	..	tl3. abf. tl3. abf. tl3.
	10	8.3	12.4	1.3	95	SW	..	..	tl3. abf. tl3. abf. tl3.
9	3/8	7.1	12.9	4.0	83	SW	..	..	tl3. einförmig. tl3. abf. tl3.
	9	6.7	14.0	5.0	88	SW	..	..	tl3. einförmig. tl3. abf. tl3.
	10	9.0	13.0	4.0	78	SW	..	..	tl3. einförmig. tl3. abf. tl3.
10	8	7.2	15.0	4.1	77	SW	..	..	tl2. einförmig; tl3. abf. tl3.
	9	7.4	15.0	6.5	78	SW	..	..	tl3. einförmig; tl3. abf. tl3.
	10	9.1	14.5	4.2	77	SW	..	..	tl3. einförmig; tl3. abf. tl3.

337.3 40.5.3 + 31.5 2357

45.0  
13.9  
1.5



Tag.	Zeit.	Barom.	Thermom.		Hygr.	Wind.	Hyet.	Atm.	Witterung.
			Son	Schat.					
11	3/8	6.0	14.8	4.4	72	SW	..	..	Reinigung. Nebel 2. Luft Regen
	5/8	2.5	16.0	6.8	75	SW	..	..	Reinigung. Nebel 2. Luft Regen
	11/11	3.8	13.8	5.0	76	SW	..	..	Reinigung. Nebel 2. Luft Regen
12	3/8	5.8	12.6	3.9	75	SW	..	..	Reinigung. Nebel 2. Luft Regen
	4/8	7.7	15.5	4.7	73	SW	..	..	Reinigung. Nebel 2. Luft Regen
	11.	7.7	13.0	3.8	74	SW	..	..	Reinigung. Nebel 2. Luft Regen
13	3/8	5.8	13.9	4.3	65	SW	..	..	Reinigung. Nebel 2. Luft Regen
	7	3.5	15.1	7.9	63	SW	..	..	Reinigung. Nebel 2. Luft Regen
	10	4.5	14.0	5.8	70	SW	..	..	Reinigung. Nebel 2. Luft Regen
14	8	5.9	14.0	3.2	71	NO	..	..	Reinigung. Nebel 2. Luft Regen
	3/8	6.0	15.0	3.9	66	NO	..	..	Reinigung. Nebel 2. Luft Regen
	X 10	6.7	14.8	3.8	80	NO	..	..	Reinigung. Nebel 2. Luft Regen
15	3/8	7.5	15.0	1.8	85	NO	..	..	Reinigung. Nebel 2. Luft Regen
	3	7.4	16.0	3.8	77	NO	..	..	Reinigung. Nebel 2. Luft Regen
	11/11	6.8	14.5	2.5	83	SW	..	..	Reinigung. Nebel 2. Luft Regen
16	8	8.8	14.3	1.3	81	SW	..	..	Reinigung. Nebel 2. Luft Regen
	3	11.2	15.6	4.0	76	SW	..	..	Reinigung. Nebel 2. Luft Regen
	11/11	88.0	14.0	7.0	73	SW	..	..	Reinigung. Nebel 2. Luft Regen
17	3/8	27.113	14.8	3.6	68	SW	..	..	Reinigung. Nebel 2. Luft Regen
	3	9.1	15.8	6.4	58	SW	..	..	Reinigung. Nebel 2. Luft Regen
	X 3/10	9.2	15.0	4.1	90	SW	..	..	Reinigung. Nebel 2. Luft Regen
18	3/8	11.5	15.1	1.0	88	SW	..	..	Reinigung. Nebel 2. Luft Regen
	5/8	11.6	16.5	2.5	81	SW	..	..	Reinigung. Nebel 2. Luft Regen
	11/11	11.2	14.8	-0.2	83	SW?	..	..	Reinigung. Nebel 2. Luft Regen
19	3/8	11.0	15.2	-0.2	84	SW?	..	..	Reinigung. Nebel 2. Luft Regen
	5/8	10.8	15.8	0.8	86	SW	..	..	Reinigung. Nebel 2. Luft Regen
	10	9.4	15.0	0.5	90	SW?	..	..	Reinigung. Nebel 2. Luft Regen
20	3/8	9.1	13.0	0.5	88	SW	..	..	Reinigung. Nebel 2. Luft Regen
	5/8	8.0	15.8	1.0	88	SW	..	..	Reinigung. Nebel 2. Luft Regen
	11/11	7.7	12.7	0.8	88	SW?	..	..	Reinigung. Nebel 2. Luft Regen

240.3 439.7 92.8 2927



Beobachtungsort.

Monat. Jan.

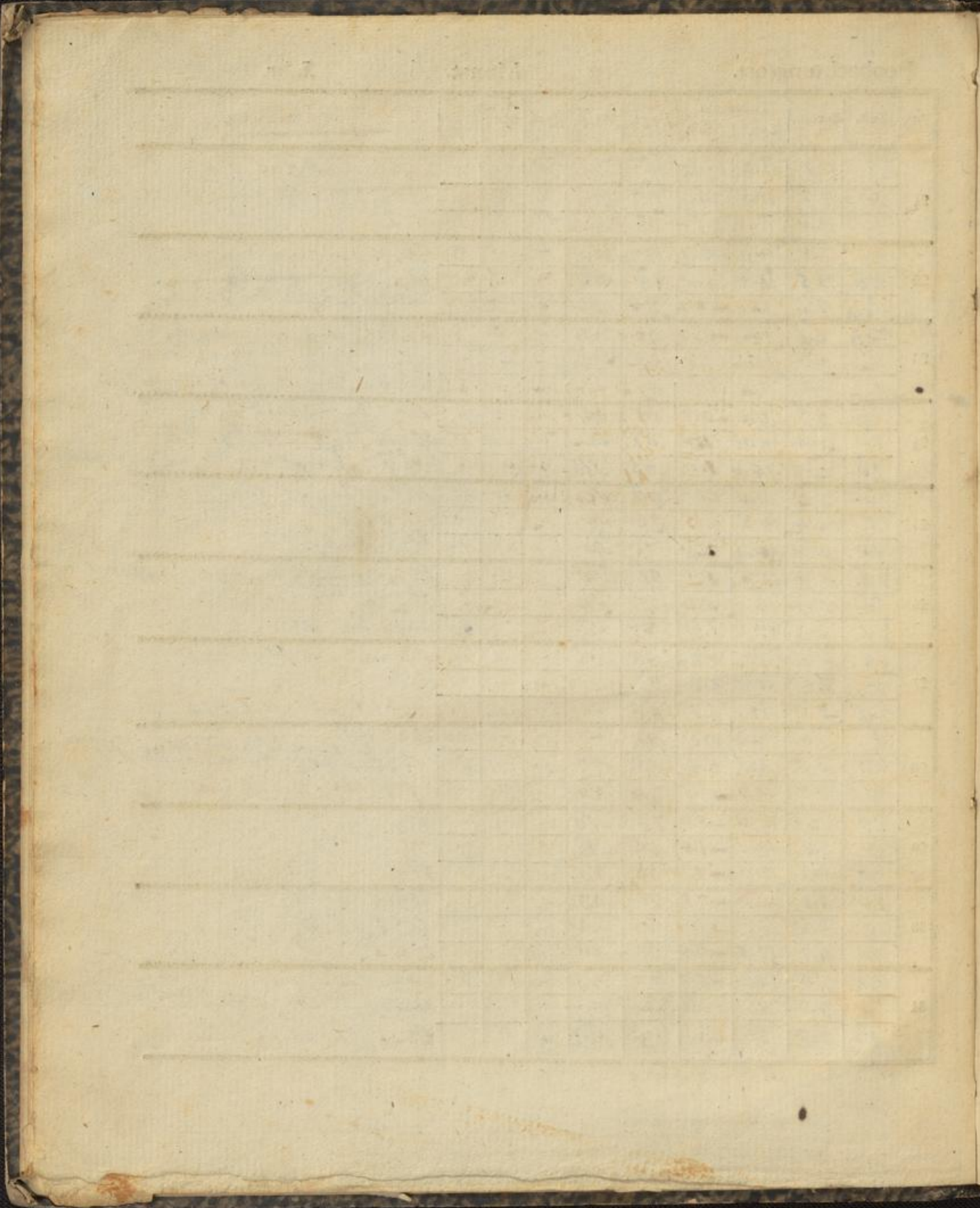
Jahr. 16

Tag.	Zeit.	Barom.	Thermom. Son.   Schat	Hygt.	Wind.	Hyet.	Atm.	Witterung.
21	3/8	7.1	12.2   0.0	85	N	"	"	Wühl. d. d. d.
	3	7.2	15.8   2.1	77	N	"	"	kl. d. d. d.
	2	7.0	15.0   0.0	86	NO	"	"	
22	1/8	7.5	15.0   -0.6	86	NO	"	"	kl. 2, m. f. u. g. u. s. kl.
	1/8	7.5	14.5   1.8	78	NO	"	"	kl. l. u. f. g. u. s. kl.
	2	7.4	13.9   -0.2	82	NO	"	"	unbl. l. u. f. g. u. s. kl.
23	3/8	6.6	12.0   -0.3	90	NO	"	"	kl. 4. u. l. u. f. g. u. s. kl.
	2	6.6	13.1   1.0	82	NO	"	"	kl. 2. u. l. u. f. g. u. s. kl.
	10	6.3	11.4   1.1	89	W	"	"	kl. 3. u. l. u. f. g. u. s. kl.
24	1/8	5.3	14.3   -0.7	91	NO	"	"	kl. 2. u. l. u. f. g. u. s. kl.
	2	4.8	14.4   1.7	85	NO	"	"	kl. 2. u. l. u. f. g. u. s. kl.
	10	4.5	14.0   1.0	85	NO	"	"	kl. 2. u. l. u. f. g. u. s. kl.
25	3/8	4.5	13.0   1.0	90	NO	"	"	kl. 1. u. l. u. f. g. u. s. kl.
	2	4.4	14.8   4.8	76	NO	"	"	kl. 2. u. l. u. f. g. u. s. kl.
	10	4.8	14.0   2.5	75	NO	"	"	kl. 1. u. l. u. f. g. u. s. kl.
26	1/8	4.0	12.6   1.0	81	NO	"	"	kl. 2. u. l. u. f. g. u. s. kl.
	2	5.4	12.4   5.4	77	NO	"	"	kl. 1. u. l. u. f. g. u. s. kl.
	1/11	6.4	13.1   1.8	87	NO	"	"	kl. 1. u. l. u. f. g. u. s. kl.
27	1/8	6.8	13.2   0.3	88	NO	"	"	kl. 1. u. l. u. f. g. u. s. kl.
	0.	7.6	15.3   2.7	81	NO	"	"	kl. 1. u. l. u. f. g. u. s. kl.
	2/11	8.2	12.1   1.5	86	NO	"	"	kl. 1. u. l. u. f. g. u. s. kl.
28	8	9.0	10.3   0.3	91	NO	"	"	kl. 2. u. l. u. f. g. u. s. kl.
	1/10	10.5	14.7   0.2	80	NO	"	"	kl. 1. u. l. u. f. g. u. s. kl.
	9/10	28.0.2	14.5   -1.8	74	NO	"	"	kl. 2. u. l. u. f. g. u. s. kl.
29	1/8	2.6	12.0   -5.7	78	NO	"	"	kl. 4
	3	3.2	14.0   -1.8	66	NO	"	"	kl. 3
	7/11	3.7	13.0   -5.1	72	NO	"	"	kl. 4
30	1/8	4.1	11.0   -7.5	74	NO	"	"	kl. 3-4
	3	4.3	16.5   -3.0	69	NO	"	"	kl. 3 u. l. u. f. g. u. s. kl.
	10	4.1	12.8   -6.3	76	NO	"	"	kl. 3-4
31	1/8	3.9	14.0   -5.0	77	NO	"	"	kl. 1. u. l. u. f. g. u. s. kl.
	2	3.2	14.3   -0.5	72	NO	"	"	kl. 2. u. l. u. f. g. u. s. kl.
	10	2.2	13.5   -4.0	73	NO	"	"	kl. 3-4, u. l. u. f. g. u. s. kl.

300.9 117.8 -12.0 26.9

10 11.2 -7.75 SW

kl. 1. u. l. u. f. g. u. s. kl.



# Resultate.

## 1) Barometerstände.

Höchster = 28.5.4 bei 13.0 am 13. May. umj. 5.18.76.6  
Tiefster = 27.2.5 bei 16.0 am 11.5 Mittag. ev. 2.08.  
Mittlerer = 27.9.44 bei 14.0 amj. 9.16.  
Veränderung. = 13.10

4.70  
4.16  
1.4

## 2) Thermometerstände.

a) In der Sonne. b) Im Schatten.

Höchster = -7.5 am 20.5 May  
Tiefster = +7.9 am 13 Mittag  
Mittlerer = +1.2°  
Veränderung. 15.4

## 3) Hygrometerstände.

Höchster = 99 am 6. Nacht  
Tiefster = 58 am 17 Mittag  
Mittlerer = 78.7  
Veränderung. = 41

## 4) Winde.

Nord 3  
NordOst 27  
Ost -  
SüdOst -  
Süd 1  
SüdWest 56  
West 8  
NordWest. 1

## 5) Hyetometer. 23.

Quantität des gefallenen Regen - oder Schneewassers.

## 6) Atmometer. 31

Quantität der Verdunstung

Stärkste  
Schwächste  
Mittlere.

77.1



