

# **Badische Landesbibliothek Karlsruhe**

**Digitale Sammlung der Badischen Landesbibliothek Karlsruhe**

## **Carlsruher meteorologische Beobachtungen vom Jahr ...**

Carlsruher meteorologische Beobachtungen vom Jahr 1816

**Boeckmann, Carl Wilhelm**

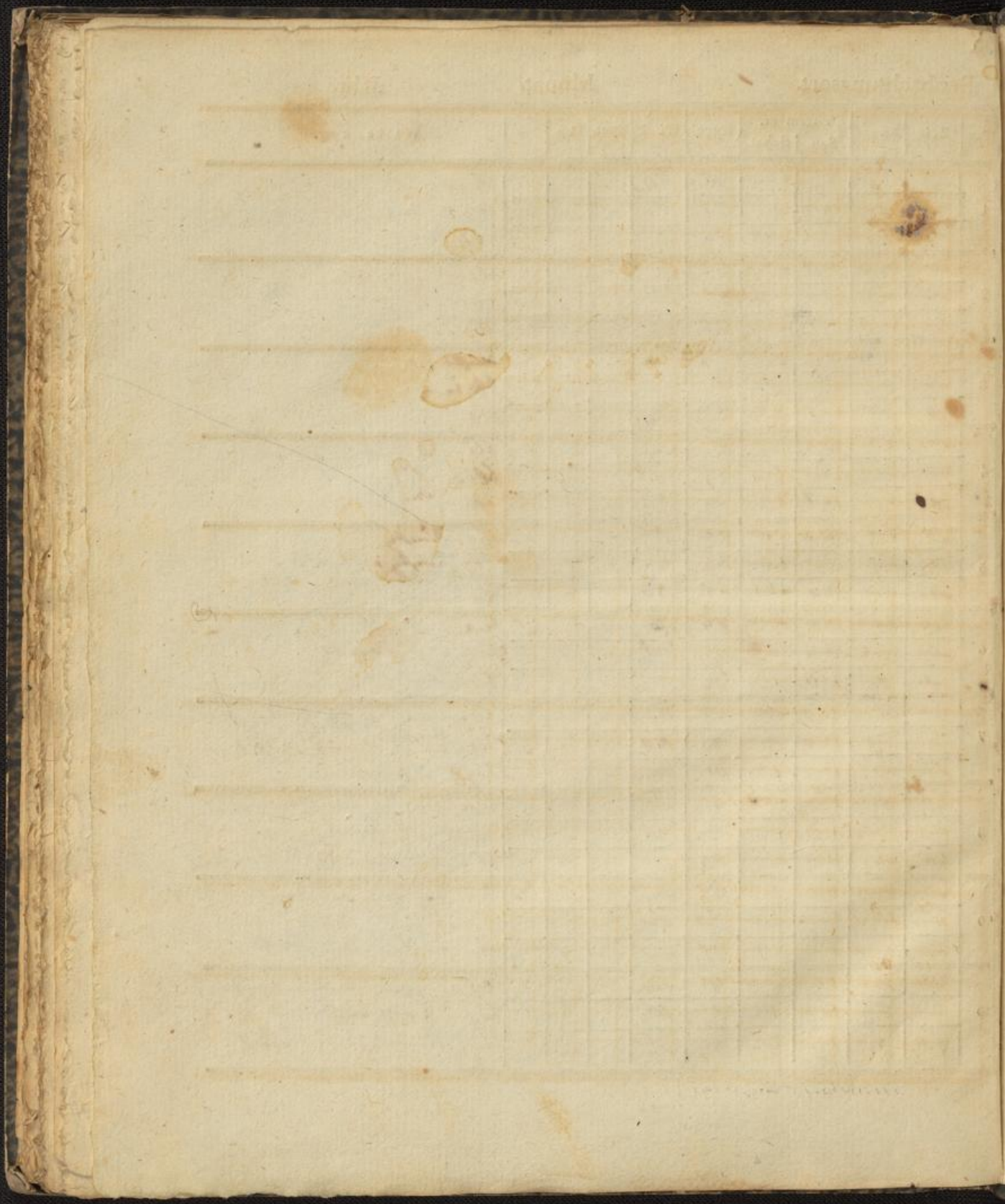
**Carlsruhe, 1816**

December

[urn:nbn:de:bsz:31-275265](https://nbn-resolving.org/urn:nbn:de:bsz:31-275265)

Tag.	Zeit.	Barom.	Thermom.		Hygr.	Wind.	Hyet.	Atm.	Witterung.
			Son.	Schat.					
1	$\frac{1}{2} 8$	28.5.4	11.5	-1.8	90	NO	..	..	kl4.
	2	5.2	14.2	1.5	77	NNO	..	..	kl2-3, leicht gelb.; <i>angenehm - feucht die Luft; nachher dunkel w. Regen</i>
	$\frac{1}{2} 10$	5.1	12.2	-1.8	85	NO?	..	..	kl4 <i>stark einflieg.</i>
2	$\frac{1}{2} 8$	4.6	11.7	-3.4	83	N	..	..	kl1-2.
	$\frac{1}{2} 10$	4.2	13.0	0.2	75	SW	..	..	kl1.
	$\frac{3}{4} 11$	3.9	12.0	-2.0	75	SW	..	..	kl1.
3	$\frac{3}{4} 8$	3.4	11.9	-1.1	79	SW	..	..	kl1-2 <i>kl1-2</i>
	2	3.3	13.3	0.7	85	SW	..	..	kl1. <i>kl1. kl1. kl1. kl1.</i>
	$\frac{1}{2} 11$	3.1	12.5	0.5	87	SW	..	..	kl1.
4	$\frac{3}{4} 8$	2.8	13.3	1.0	91	SW	..	..	kl1. <i>kl1. kl1. kl1.</i>
	$\frac{1}{2} 10$	2.9	14.0	2.7	89	SW.	..	..	kl1-2 <i>kl1-2</i>
	$\frac{1}{2} 11$	3.0	12.7	2.0	90	N?	..	..	kl1. <i>kl1.</i>
5	$\frac{3}{4} 8$	2.8	12.2	0.0	92	N	..	..	kl2 <i>kl2</i>
	2	2.0	13.8	1.8	84	N	..	..	kl1. <i>kl1. kl1. kl1.</i>
	$\frac{1}{2} 11$	0.0	12.1	-2.1	85	N?	..	..	kl4. <i>kl4.</i>
6	$\frac{3}{4} 8$	27.9.9	13.0	-1.8	84	SW	..	..	kl2 <i>kl2</i>
	3	9.4	13.4	0.0	85	SW	..	..	kl2-3. <i>kl2-3.</i>
	$\frac{1}{2} 11$	9.0	13.5	0.8	90	NO	..	..	kl1. <i>kl1.</i>
7	$\frac{1}{2} 8$	8.0	12.0	-2.3	88	NO	..	..	kl4. <i>kl4.</i>
	3	7.9	13.0	0.8	85	NO	..	..	kl1. <i>kl1.</i>
	$\frac{3}{4} 10$	9.5	14.0	1.3	91	SW?	..	..	kl2. <i>kl2.</i>
8	$\frac{3}{4} 8$	10.1	13.2	-1.0	90	SW	..	..	kl4. <i>kl4.</i>
	$\frac{1}{2} 10$	10.4	13.6	+0.9	83	SW	..	..	kl3; <i>kl3.</i>
	$\frac{1}{2} 11$	10.7	12.3	-1.0	84	SW	..	..	kl2-3. <i>kl2-3.</i>
9	$\frac{3}{4} 8$	10.6	11.3	0.3	85	SW	..	..	kl1. <i>kl1.</i>
	$\frac{1}{2} 10$	10.2	14.4	2.0	88	SW	..	..	kl1-kl1. <i>kl1-kl1.</i>
	10.	9.3	12.3	0.3	91	SW	..	..	kl1. <i>kl1.</i>
10	$\frac{3}{4} 8$	8.8	12.3	-0.4	91	SW	..	..	kl2; <i>kl2.</i>
	2	9.4	14.0	1.0	87	SW.	..	..	kl2. <i>kl2.</i>
	10	9.3	12.0	2.2	91	SW	..	..	kl2, <i>kl2.</i>

371.1 | 388.7 | -83 | 2581



Beo

Tag	Ze
2	1/2
11	1/2
12	1/2
13	1/2
14	1/2
15	1/2
16	1/2
17	1/2
18	1/2
19	1/2
20	1/2

Beobachtungsort.

Monat. Dec. Jahr. 6

Tag.	Zeit.	Barom.	Thermom.		Hygr.	Wind.	Hyet.	Atm.	Witterung.
			Son.	Schat.					
2	8	11.5.8	12.0	5.7	80	SW	..	..	früh 2. id. flaut, leindig, z. l. l. l.
	11	4.0	14.0	6.0	79	SW	..	..	früh 2. leindig, z. l. l. l.
	10	7.4	12.5	5.5	88	SW	..	..	früh 3. wogel, leindig, f. d. flaut.
12	8	9.6	13.0	2.0	77	SW	..	..	früh 3. leindig gelblich; ab. fl. aufgehoben
	2	8.3	14.1	5.1	74	SW	..	..	früh 3. l. b. l.
	11	4.6	13.3	7.8	77	SW	..	..	früh 3. flaut, wogel.
13	8	4.2	14.0	7.5	86	SW	..	..	früh 4. flaut, wogel, ab. fl. l. l.
	2	5.2	15.4	8.3	70	SW	..	..	früh 4. flaut, wogel, ab. fl. l. l.
	11	6.7	13.5	5.0	74	SW	..	..	früh 4. flaut, wogel, ab. fl. l. l.
14	8	6.4	14.4	4.5	88	SW	..	..	früh 4. flaut, wogel, ab. fl. l. l.
	11	7.5	13.5	5.2	76	SW	..	..	früh 4. flaut, wogel, ab. fl. l. l.
	11	9.2	12.0	3.7	80	SW	..	..	früh 4. flaut, wogel, ab. fl. l. l.
15	8	5.7	11.4	5.0	66	SW	..	..	früh 3. flaut, wogel, ab. fl. l. l.
	11	5.6	14.8	6.5	72	SW	..	..	früh 4. flaut, wogel, ab. fl. l. l.
	10	4.6	13.3	5.5	86	SW	..	..	früh 4. flaut, wogel, ab. fl. l. l.
16	8	5.8	11.3	3.0	79	SW	..	..	früh 2. flaut, wogel, ab. fl. l. l.
	3	7.4	14.0	3.7	76	SW	..	..	früh 2. flaut, wogel, ab. fl. l. l.
	11	8.1	12.7	2.4	86	SW	..	..	früh 2. flaut, wogel, ab. fl. l. l.
17	8	8.8	12.8	1.7	89	SW	..	..	früh 2. flaut, wogel, ab. fl. l. l.
	12	8.0	15.2	4.0	80	SW	..	..	früh 2. flaut, wogel, ab. fl. l. l.
	11	5.2	14.0	7.0	95	SW	..	..	früh 3. flaut, wogel, ab. fl. l. l.
18	8	4.7	11.0	5.3	83	SW	..	..	früh 2-3 flaut, wogel, ab. fl. l. l.
	11	4.7	14.5	4.0	87	SW	..	..	früh 3-4 flaut, wogel, ab. fl. l. l.
	10	6.1	14.3	3.3	86	SW	..	..	früh 3-4 flaut, wogel, ab. fl. l. l.
19	8	8.6	13.0	0.8	90	NO	..	..	früh 3 flaut, wogel, ab. fl. l. l.
	3	10.7	15.0	1.2	74	NO	..	..	früh 3 flaut, wogel, ab. fl. l. l.
	10	8.0.5	14.0	0.4	76	NO	..	..	früh 4 flaut, wogel, ab. fl. l. l.
20	8	2.8	13.0	-1.4	71	NO	..	..	früh 2 flaut, wogel, ab. fl. l. l.
	3	3.0	13.3	-1.0	70	NO	..	..	früh 2 flaut, wogel, ab. fl. l. l.
	11	3.4	12.5	-2.3	73	NO	..	..	früh 2 flaut, wogel, ab. fl. l. l.

220.6 409.8 1242 2385

Nov.

The following is a list of the names of the  
 persons who were present at the  
 meeting of the Board of Directors  
 on the 22<sup>nd</sup> of November 1850.  
 The names are written in the  
 order in which they were called.  
 The names of the absentees are  
 written in italics.

20<sup>th</sup> Nov. 1850. No. 1000  
 on 22<sup>nd</sup> of Nov. 1850. No. 1000  
 says about 1000. No. 1000  
 on 22<sup>nd</sup> of Nov. 1850. No. 1000

Tag	
1	
2	
3	
4	
5	
6	
7	
8	
9	
10	
11	
12	
13	
14	
15	
16	
17	
18	
19	
20	
21	
22	
23	
24	
25	
26	
27	
28	
29	
30	
31	

Beobachtungsort.

Monat. *Dec.* Jahr.

Tag.	Zeit.	Barom.	Thermom. Son.   Schat.		Hygr.	Wind.	Hyet.	Atm.	Witterung.
21	$\frac{2}{8}$	2.6	12.3	-3.3	73	NO	..	..	klb. - Kfarpus, kalt, wind.
	$\frac{2}{3}$	1.6	11.8	-1.2	68	NO	..	..	kl 2-3
	11.	1.4	13.0	-4.0	76	NO	..	..	kl 3
22	$\frac{2}{8}$	0.8	7.0	-6.3	74	NO	..	..	kl 3
	$\frac{2}{3}$	0.0	11.4	-2.4	68	NO	..	..	klb. - stark hohe Wind (Wind fahrig) kl.
	$\frac{2}{11}$	1.4	11.0	-4.8	71	NO	..	..	kl 2-3. düst.
23	$\frac{2}{8}$	2.0	10.0	-7.7	76	SW	..	..	kl 2-3, unklar, düst. kl an
	3	1.2	11.2	-3.7	71	SW	..	..	kl 2-3, unklar, düst. kl an
	11.	1.1	10.0	-2.0	72	SW	..	..	kl 2-3, unklar, düst. kl an
24	$\frac{2}{8}$	0.0	8.3	-1.5	70	SW	..	..	kl 1. düst.
	?	11.2	9.9	3.0	81	SW	..	..	kl 3. düst., 2 & 1 kl 2-3
	11	27.10.9	13.0	2.3	86	SW	..	..	kl 2-3, fahrig, windig
25	8	16.8	11.5	3.0	80	SW	..	..	kl 3-2 } kl 2-3, fahrig, windig
	3	11.1	13.0	3.1	95	SW	..	..	kl 2-3, fahrig, windig
	$\frac{2}{11}$	11.3	12.0	2.7	93	SW	..	..	kl 2-3, unklar, windig
26	8	11.3	11.0	2.4	86	SW	..	..	kl 1-2; düst. fahrig, windig
	$\frac{2}{3}$	10.6	13.0	4.7	80	SW	..	..	kl 3. unklar, düst.
	$\frac{2}{11}$	10.2	12.0	0.9	86	SW	..	..	kl 2-3 (C)
27	$\frac{2}{8}$	9.5	11.8	1.8	87	SW	..	..	kl 1-2, unklar, düst.
	3	9.1	13.0	4.3	80	SW	..	..	kl 2-3, unklar, düst.
	$\frac{2}{10}$	9.7	13.0	2.8	85	SW	..	..	kl 2-3, unklar, düst.
28	$\frac{2}{8}$	11.7	12.0	2.3	82	SW	..	..	kl 1.
	3	18.1.5	12.5	3.5	75	SW	..	..	kl 3.
	$\frac{2}{10}$	1.3	12.7	0.3	85	SW	..	..	kl 4.
29	$\frac{2}{8}$	27.11.0	12.0	2.0	64	SW	..	..	kl 1; düst.
	$\frac{2}{3}$	11.4	13.0	4.7	68	SW	..	..	kl 2, unklar, düst.
	11	11.4	11.4	4.5	99	SW	..	..	kl 3, unklar, düst.
30	$\frac{2}{8}$	28.0.8	11.7	2.7	98	SW	..	..	kl 3, unklar, düst.
	$\frac{2}{3}$	0.5	13.3	3.7	88	NO	..	..	kl 2, unklar, düst.
	$\frac{2}{11}$	0.0	11.0	3.2	89	NO	..	..	kl 1, unklar, düst.
31	8	27.11.5	10.0	2.9	95	NO	..	..	kl 2, unklar, düst.
	2	11.5	11.3	4.0	95	NO	..	..	kl 2, unklar, düst.
	$\frac{2}{12}$	11.3	13.3	4.5	95	NO	..	..	kl 2, unklar, düst.

397.8  
392.6  
397.4  
381.1  
2677

10  
69.3  
27.9  
32.4



# Resultate.

December.

4.00  
0.26  
3.72  
9.40  
11  
29  
10.40  
0.27  
49

## 1) Barometerstände.

Höchster = 28.5.4 am 1. Nov. bei 11.5 = 5.29  
Tiefster = 27.4.0 am 11. Mitt. 14.0. conv. = 7.72  
Mittlerer = 27.10.7 bei 12.86. = 10.49  
Veränderung = 13.57

## 2) Thermometerstände.

a) In der Sonne. b) Im Schatten.

Höchster = +8.3 am 13. Mitt.  
Tiefster = -7.7 am 23. May.  
Mittlerer = +1.44.  
Veränderung = 16.0

## 3) Hygrometerstände.

Höchster = 99 am 29. Hoffl.  
Tiefster = 68 am 22. kühlf.  
Mittlerer = 82.2.  
Veränderung = 31

## 4) Winde.

Nord 4  
NordOst 23  
Ost —  
SüdOst —  
Süd —  
SüdWest 64  
West — 2  
NordWest. —

## 5) Hyetometer.

Quantität des gefallenen Regen- oder Schneewassers. = 436 8''

## 6) Atmometer. Das Instrument gab schon

Quantität der Verdunstung  
Stärkste  
Schwächste  
Mittlere,

ganz, bevor Regen, Nord.  
aufgab 440.  
20 8''



