

Badische Landesbibliothek Karlsruhe

Digitale Sammlung der Badischen Landesbibliothek Karlsruhe

Carlsruher meteorologische Beobachtungen vom Jahr ...

Carlsruher meteorologische Beobachtungen vom Jahr 1817

Boeckmann, Carl Wilhelm

Carlsruhe, 1817

Januar

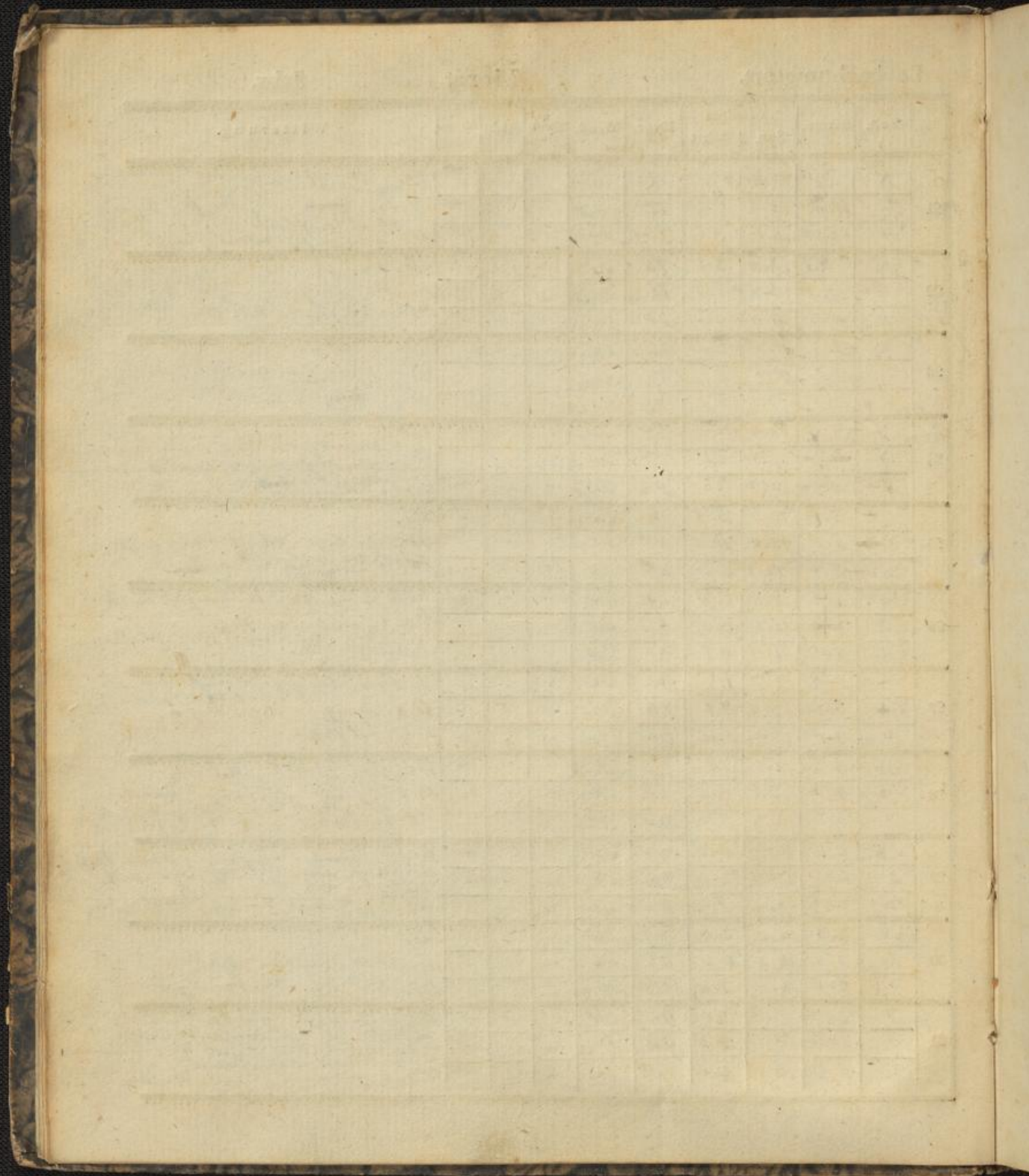
[urn:nbn:de:bsz:31-275273](https://nbn-resolving.org/urn:nbn:de:bsz:31-275273)

Tag.	Zeit.	Barom.	Thermom.		Hygr.	Wind.	Hyet.	Atm.	Witterung.
			Son	Schat.					
11	1/8	28.5.0	12.2	-3.9	75	NO.1	kl3
	2/3	4.1	12.8	1.0	69	NO.1	kl3
	11.	3.4	11.5	-1.3	74	NO.1	kl3
12	1/8	2.1	12.5	-3.5	76	NO.1	kl4. leichtig abend gegen Mittag Südwest.
	2/3	1.5	13.5	-1.8	77	SW.2	kl1. 7/8 mitte zieml. schnell, Südwest, unterhalb 1/2 3/4 Regenwolke
	11	0.7	12.3	-1.0	79	SW	kl2. 1/2 abends leicht, man glaubt es gelblich
13	1/8	27.11.4	12.4	-2.5	87	SW	kl2. leichtig, kühlig
	2	10.1	13.0	0.4	78	SW	gegen 12 uhr leicht, kl. ab gelblich kl2.
	11	8.8	11.0	1.3	78	SW.	kl2. leichter
14	1/8	7.7	10.0	1.4	76	SW.2	kl2. Dünne Gewölke
	2	7.1	13.2	1.8	90	SW.3	kl2. leicht kl. Dünne, kl. leicht, kl. leicht
	3/4	7.8	11.0	1.2	79	SW.2.3	kl2. Dünne abends leicht
15	1/8	5.5	13.0	0.7	85	SW.2	kl2. stark Dünne, ein feines leicht Regen
	2/3	1.5	14.0	3.8	83	SW.2	kl3. leicht, kl. leicht, kl. leicht
	11	26.11.8	12.7	3.0	94	SW.3	kl3. Dünne, Wind, abends leicht, Wetter
16	1/8	27.6.9	11.5	0.5	77	SW.1	kl. Dünne in den Nacht kl2.
	2	7.6	13.1	2.1	68	SW.2	kl. Dünne, kl. leicht
	3/4	5.1	13.3	3.0	72	SW.1.2	kl2. nach 9 uhr kl. abends leicht, kl. leicht
17	1/8	4.6	12.0	5.5	86	SW.1	kl2-3. Dünne abends kl2.
	2/3	4.3	13.3	8.5	72	SW.1	kl2. Anbruch, kl. leicht, kl. leicht
	11	4.4	13.6	3.2	78	SW.1	kl4 Dünne, kl. leicht, kl. leicht
18	1/8	4.8	14.0	4.0	78	NO.2	kl1. gegen Dünne, kl. leicht, kl. leicht
	2/3	4.8	14.8	6.8	71	NO.0	kl1. Dünne
	11	4.7	13.0	3.5	78	NO.0	kl1-2. Dünne abends leicht, kl. leicht
19	1/8	4.9	12.9	3.5	82	NO.0	kl1. Dünne, kl. leicht, kl. leicht
	2/3	4.2	14.0	8.1	73	NO.0	kl3. leicht gelblich, Dünne, augenscheinlich Wetter
	11	3.9	13.8	4.0	80	NO.1	kl1-kl1. Dünne
20	1/8	4.3	12.8	3.7	85	SW.0	kl1. Dünne, kl. leicht, kl. leicht
	3/4	4.4	13.7	8.0	70	SW	kl2. leicht, kl. leicht, kl. leicht
	10	6.0	13.5	5.4	84	SW	kl. leicht, kl. leicht, kl. leicht

223.6 388.5 70.4 6656
 Mittel + 2.35°

Tag.	Zeit.	Barom.	Thermom.		Hygr.	Wind.	Hyet.	Atm.	Witterung.
			Son.	Schat					
21	1/8	7.6	12.5	6.5	71	SW	kl. - etw. Regen, m. d. Nacht
	2	10.7	13.7	8.0	70	SW	kl. - etw. Regen, m. d. Nacht; Regenzeit
	10	28.12	14.0	3.4	72	SW	kl. - etw. Regen, m. d. Nacht; Regenzeit
22	1/8	2.7	13.8	3.1	74	SW	kl. - etw. Regen, m. d. Nacht
	2	2.7	13.5	5.7	71	SW	kl. - etw. Regen, m. d. Nacht; Regenzeit
	11	2.7	13.0	4.0	71	SW	kl. - etw. Regen, m. d. Nacht; Regenzeit
23	1/8	2.7	13.0	2.5	74	SW	kl. - etw. Regen, m. d. Nacht
	2	1.7	12.8	8.1	69	SW	kl. - etw. Regen, m. d. Nacht; Regenzeit
	10	1.9	13.5	7.5	79	SW	kl. - etw. Regen, m. d. Nacht; Regenzeit
24	1/8	2.0	12.8	7.5	85	SW	kl. - etw. Regen, m. d. Nacht
	10	3.1	12.7	8.5	88	SW	kl. - etw. Regen, m. d. Nacht
	11	4.6	12.7	7.0	94	SW	kl. - etw. Regen, m. d. Nacht
25	1/8	5.1	13.0	6.8	91	SW	kl. - etw. Regen, m. d. Nacht
	3/8	4.8	13.0	10.0	75	SW	kl. - etw. Regen, m. d. Nacht
	11	5.0	12.8	6.0	88	SW	kl. - etw. Regen, m. d. Nacht
26	1/8	4.8	12.8	3.9	94	SW	kl. - etw. Regen, m. d. Nacht
	10	4.3	13.3	5.5	86	SW	kl. - etw. Regen, m. d. Nacht
	11	4.2	14.2	4.1	91	SW	kl. - etw. Regen, m. d. Nacht
27	7	3.9	12.7	1.3	90	SW	kl. - etw. Regen, m. d. Nacht
	10	3.8	13.5	8.1	74	SW	kl. - etw. Regen, m. d. Nacht
	10	4.5	13.0	3.0	90	SW	kl. - etw. Regen, m. d. Nacht
28	1/8	4.6	12.1	1.1	91	SW	kl. - etw. Regen, m. d. Nacht
	10	4.3	13.2	3.0	88	SW	kl. - etw. Regen, m. d. Nacht
	11	3.6	13.8	1.5	90	SW	kl. - etw. Regen, m. d. Nacht
29	1/8	2.6	12.0	0.3	92	SW	kl. - etw. Regen, m. d. Nacht
	2	2.4	13.8	4.0	84	SW	kl. - etw. Regen, m. d. Nacht
	12	2.6	12.9	3.0	88	SW	kl. - etw. Regen, m. d. Nacht
30	1/8	2.2	14.0	2.6	88	SW	kl. - etw. Regen, m. d. Nacht
	2	2.0	14.0	4.6	83	SW	kl. - etw. Regen, m. d. Nacht
	11	2.5	14.0	2.5	88	SW	kl. - etw. Regen, m. d. Nacht
31	7	2.0	12.8	3.0	92	SW	kl. - etw. Regen, m. d. Nacht
	3	2.3	14.1	3.8	94	SW	kl. - etw. Regen, m. d. Nacht
	10	3.0	14.0	4.0	98	SW	kl. - etw. Regen, m. d. Nacht

491.2 138.5 133.0 297.3



Resultate.

Januar.

1) Barometerstände.

Höchster = 28.5.8 bei 12.0, am 9^{ten} Luftb. corrig. 26.5.64"
Tiefster = 26.11.8 bei 12.7, am 15^{ten} Luftb. corrig. 26.11.68"
Mittlerer = 27.11.77 bei 13.1 corrig. = 11.55.
Veränderung. = 17.96

2) Thermometerstände.

a) In der Sonne. b) Im Schatten.

Höchster = +10 am 25^{ten} Mittag
Tiefster = -3.9 am 11^{ten} Morgen
Mittlerer = 3.37
Veränderung. 13.9

3) Hygrometerstände.

Höchster 96 am 17^{ten} Morgen
Tiefster 64 am 5^{ten} Morgen
Mittlerer = 80.2
Veränderung. 32

4) Winde.

Nord 5
NordOst 18
Ost -
SüdOst -
Süd -
SüdWest 68
West 1
NordWest. 1

5) Hyetometer.

Quantität des gefallenen Regen- oder Schneewassers. = 261 Cub. Z.

6) Atmometer.

Quantität der Verdunstung = 30. Cub. Z.
Stärkste
Schwächste
Mittlere.

