

# **Badische Landesbibliothek Karlsruhe**

**Digitale Sammlung der Badischen Landesbibliothek Karlsruhe**

## **Carlsruher meteorologische Beobachtungen vom Jahr ...**

Carlsruher meteorologische Beobachtungen vom Jahr 1821

**Boeckmann, Carl Wilhelm**

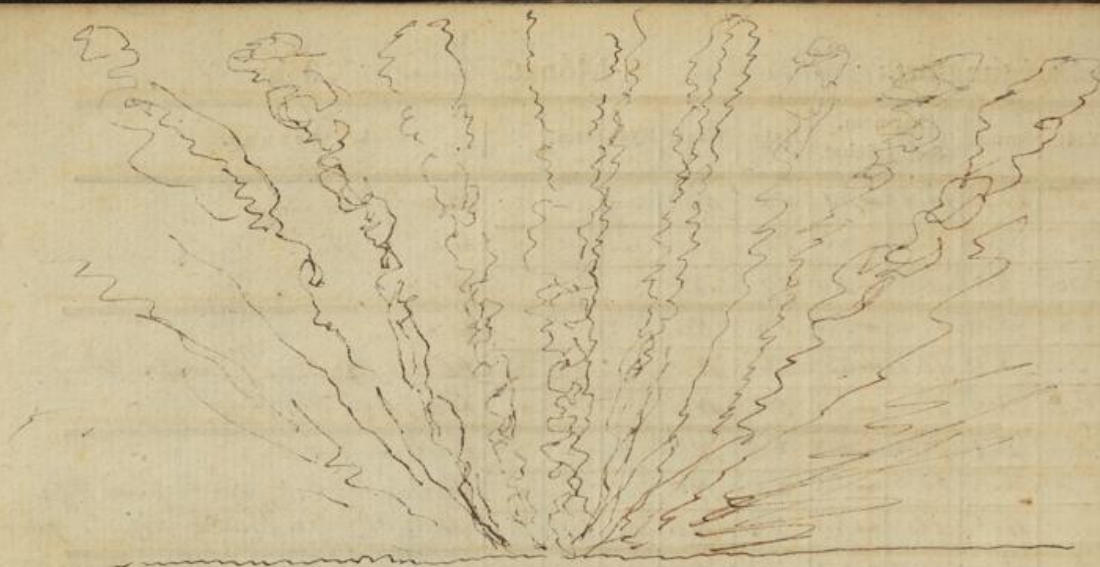
**Carlsruhe, 1821**

Januar

[urn:nbn:de:bsz:31-276394](https://nbn-resolving.org/urn:nbn:de:bsz:31-276394)

Tag.	Zeit.	Barom.	Thermom.		Hygr.	Wind.	Hyet.	Atm.	Witterung.
			Sch.	Schat.					
1	8	27.9.0	14.8	-4.1	68	NO	..	..	kl 2-3, unfeinig.
	3	9.0	15.0	-3.0	65	NO	..	..	kl 2, dümpelig.
	3/10	9.0	11.0	-5.0	57	NO	..	..	kl 1-
2	8	8.8	13.0	-5.3	59	NO	..	..	kl 2.
	3	8.0	17.5	-4.0	56	NO	..	..	kl 2, sehr dümpelig, rauher Wind.
	3/10	7.0	13.0	-5.6	58	NO	..	..	kl 4, sehr dümpelig.
3	8	5.1	12.6	-4.3	64	NO	..	..	Faub 13. Regen.
	3/3	4.5	13.6	-2.5	65	NO	..	..	Regen, kl 3, späte fall Regen.
	3/10	4.2	12.5	-4.2	74	NO	..	..	kl 3, abend 9.6. gutartig Regen in Gewiss.
4	8	4.0	13.0	-1.2	73	NO	..	..	kl 2. sehr dümpelig, späte alle Regen.
	3/3	4.2	13.0	+1.4	74	NO	..	..	kl 2-3, unfeinig, glatt.
	3/10	4.7	12.0	3.2	76	NO	..	..	kl 1-2; abend stark Regen.
5	8	5.0	13.0	1.8	79	SW	..	..	kl 1. sehr dümpelig, abend kl 2.
	3	5.5	12.2	3.1	76	SW	..	..	kl 2. sehr dümpelig, abend kl 2.
	10	4.8	13.3	2.2	78	SW	..	..	kl 2. sehr dümpelig, abend kl 2.
6	3/8	4.2	15.0	3.0	77	NNO	..	..	kl 1. sehr dümpelig, späte kl 2.
	3	3.6	13.0	4.1	68	NNO	..	..	kl 2. sehr dümpelig, abend kl 2.
	10	4.5	16.0	2.0	72	N	..	..	kl 1. sehr dümpelig, abend kl 2.
7	8	5.3	13.2	2.0	79	SW	..	..	kl 2. sehr dümpelig.
	3/3	5.8	12.0	8.0	65	SW	..	..	kl 2. sehr dümpelig.
	3/10	6.0	13.4	3.1	71	SW	..	..	Regen.
8	8	5.5	16.9	0.3	74	NO	..	..	kl 2. sehr dümpelig.
	2	4.5	16.0	4.0	69	NO	..	..	kl 1. dümpelig, unfeinig.
	9	4.7	15.8	1.7	72	NO	..	..	kl 2 kl 2, (C) dümpelig.
9	3/8	2.8	16.5	2.8	73	NO	..	..	kl 1. sehr dümpelig.
	3/3	2.4	16.9	2.3	72	NO	..	..	kl 1-2, dümpelig, unfeinig.
	3/10	3.3	16.0	4.0	75	NO	..	..	kl 1. sehr dümpelig.
10	3/8	4.2	17.0	5.0	73	NO	..	..	kl 1. sehr dümpelig, unfeinig.
	3	4.6	14.4	7.9	66	NO	..	..	kl 1. sehr dümpelig, unfeinig.
	10	4.8	13.2	5.0	72	NO	..	..	kl 1. sehr dümpelig.

157.0 | 423.5 | +31.7  
 2080



Am 15<sup>ten</sup> Abend 4-5 wieder äfentlich geuolt von  
 dem Wolken Gellage



Am 17<sup>ten</sup> Abend 4-5 wieder äfentlich geuolt von  
 dem L. mit viel 3 Uebergang, und sehr viel. Das was  
 die Wolken Bedungen nicht so stark begreiff. In der wecklichen  
 Gegend, wo im O. u. W. aber keine Beschickung in der Luft d. Lage.  
 Am 18<sup>ten</sup> Jahr kein merkliche Wolken Seyen, Day aber den Nacht  
 d. Abend ganz geuolt geuolt.

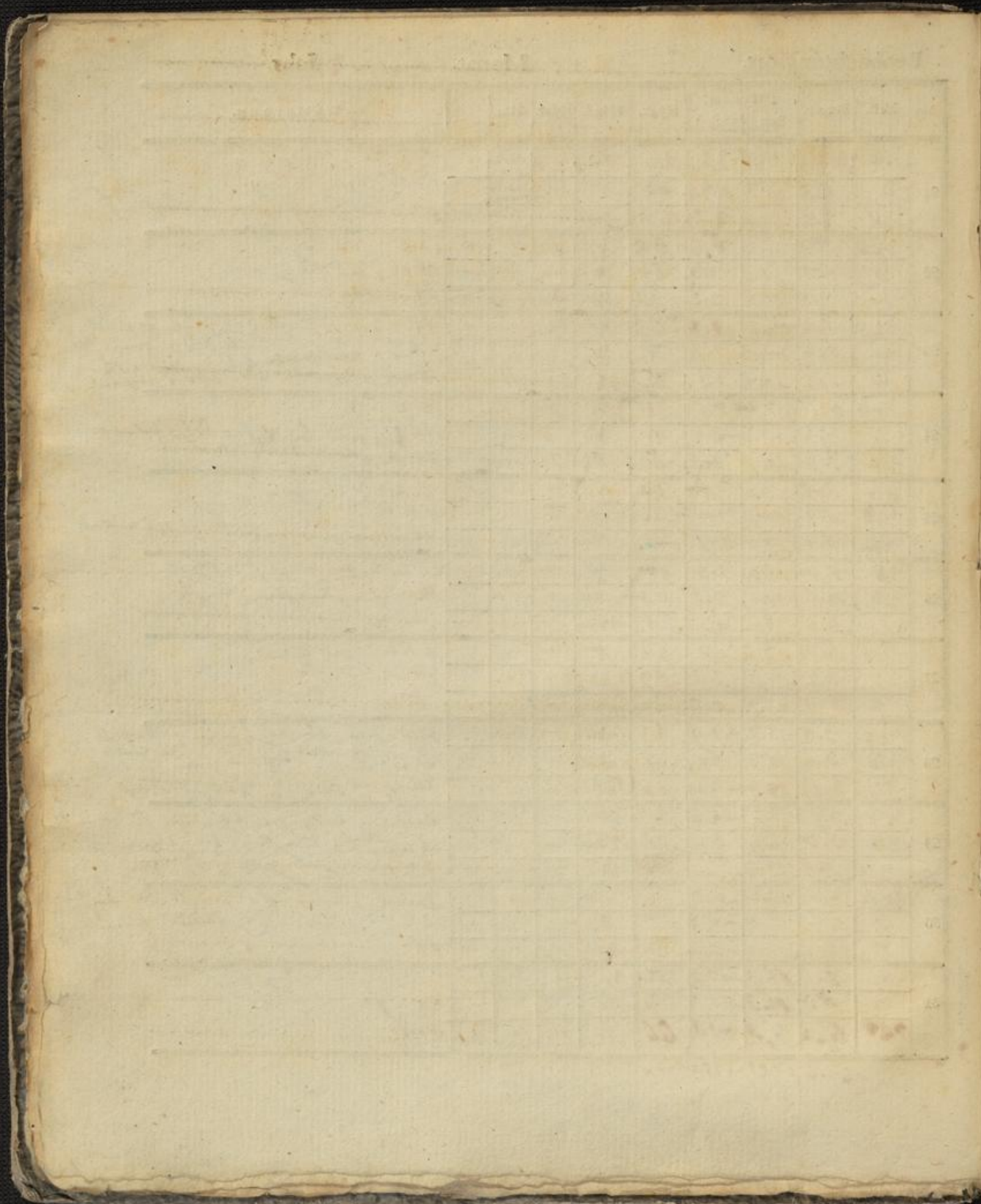
15  
 12  
 30  
 15  
 180  
 13

2/10  
 15 1/2





Tag.	Zeit.	Barom.	Thermom.		Hygr.	Wind.	Hyet.	Atm.	Witterung.
			Son.	Schat.					
21	$\frac{3}{4} 8$	28.6,4	15.1	1.5	71	NO	..	..	H 1-2; dümpelig.
	0	6.8	14.3	4.1	63	N.	..	..	H 3 1/2
	$\frac{1}{2} 11$	6.8	13.5	2.7	67	NO	..	..	H 1. im Grunde ist leicht - unklar.
22	$\frac{3}{4} 8$	6.8	16.7	2.6	68	NO	..	..	Leicht 1. dümpelig.
	3	6.0	14.0	3.3	65	NO	..	..	H 1 1/2, dümpelig
	10	5.2	12.0	2.1	65	N	..	..	H 1 - H 2
23	$\frac{3}{4} 8$	5.5	14.7	0.8	65	N.	..	..	H 2 1/2 - dümpelig
	0	5.4	13.5	2.4	70	N	..	..	H 3. nach 3 Uhr <sup>mit bed. Nebel, geringe Regen</sup> gut
	10	5.9	14.0	1.7	72	N	..	..	H 3. <sup>früher</sup> gut
24	$\frac{3}{4} 8$	6.2	17.0	2.1	70	NO	..	..	H 2 - 3
	0	5.4	13.0	3.0	61	NO	..	..	H 2. gute Luft, viel Schnee
	$\frac{1}{2} 11$	5.5	12.0	2.0	63	NO	..	..	H 2. dümpelig, stark windig.
25	$\frac{1}{2} 8$	5.5	13.0	1.7	62	N.	..	..	H 2 1/2 stark dümpelig.
	$\frac{3}{4} 8$	5.1	13.7	1.0	61	NO	..	..	H 2. abends 4-6 Uhr auf aufsteigend
	$\frac{3}{10}$	5.2	13.0	0.7	62	NO	..	..	H 2 1/2 auf 1/2 gute Luft
26	$\frac{1}{2} 8$	5.0	15.5	1.3	65	NO	..	..	H 2-3, dümpelig, dümpelig
	$\frac{3}{4} 3$	4.6	16.0	2.7	63	NO	..	..	H 2 1/2, dümpelig, dümpelig
	1	4.1	15.0	0.3	65	NO	..	..	H 3 1/2
27	$\frac{3}{4} 2$	4.0	17.5	1.0	62	NO	..	..	H 1. gut, gut, gut
	$\frac{1}{2} 3$	3.7	15.1	2.5	59	NO	..	..	H 1-2 dümpelig
	9	3.4	13.2	0.0	62	NO	..	..	H 4.
28	$\frac{3}{4} 8$	3.3	15.7	-1.9	63	NO	..	..	H 3, sehr dümpelig, gegen 9 überhitzt
	$\frac{1}{2} 3$	3.4	15.7	3.0	57	NO	..	..	H 4. dümpelig, gegen 10 überhitzt
	$\frac{3}{10}$	3.4	13.5	-2.0	65	NO	..	..	H 4, sehr gut, gut
29	$\frac{3}{4} 8$	3.9	15.7	-4.8	63	NO	..	..	Nebel, gut gegen 10 Uhr, dann leicht S. 0
	$\frac{1}{2} 3$	3.3	14.4	0.0	65	NO	..	..	H 1-2, dümpelig, dem 0. Nebel, gut
	$\frac{3}{10}$	3.8	13.7	0.0	67	NO	..	..	H 1. -
30	$\frac{3}{4} 8$	4.5	15.2	-2.5	68	NO	..	..	Nebel, man sieht al. gegen 10 Uhr, gut
	0	4.6	13.8	-0.9	67	NO	..	..	H 2 1/2, dümpelig, dümpelig
	10	4.9	13.4	-2.0	68	NO	..	..	H
31	8	5.5	15.5	-2.5	67	NO	..	..	unklar, dümpelig
	0	5.3	16.0	-1.0	64	NO	..	..	abends
	$\frac{3}{10}$	6.2	15.1	-1.1	66	NO	..	..	deutlich
		560.6	48.05	+25.4	2/44				



# Resultate.

Januar.

## 1) Barometerstände.

Höchster = 28.6.8 bei 13.5 am 21. Herbst. cor. = 6.55  
 Tiefster = 27.2.4 bei 16.6 am 9. Mittag. cor. = 1.94  
 Mittlerer = 27.11.24 bei 14.3. cor. = 10.99  
 Veränderung = 16.6<sub>3</sub>

## 2) Thermometerstände.

a) In der Sonne. b) Im Schatten.

Höchster = +9.0 am 13. Mittag  
 Tiefster = -7.6 am 2. Herbst  
 Mittlerer = +2.14  
 Veränderung = 14.6

## 3) Hygrometerstände.

Höchster = 85 am 16. Mittag  
 Tiefster = 55 am 1. Mittag  
 Mittlerer = 68.1  
 Veränderung = 30.

## 4) Winde.

Nord 15  
 NordOst 40  
 Ost 9  
 SüdOst -  
 Süd -  
 SüdWest 36  
 West 1  
 NordWest -

## 5) Hyetometer.

Quantität des gefallenen Regen - oder Schneewassers. = 285.

## 6) Atmometer.

Quantität der Verdunstung = 18 (am 12).

Stärkste  
 Schwächste  
 Mittlere.



7) Witterung.

Klare	Tage	0
Trübe		12
Vermischte		19
Regen.		10
Schnee.		1-2
Schlofsen.		1 1/2 Tag
Gewitter.		—
Sturm.		1
Nebel.		3-4, aber oft sehr dämpfzig.
Eis.		13.

M. H. H. H. H.  
 kat. 1. 2. 3.  
 an (b. 1. 2. 3. 4.)  
 3. 4. 5. 6. 7.  
 8. 9. 10. 11. 12.  
 13. 14. 15. 16. 17.  
 18. 19. 20. 21. 22.  
 23. 24. 25. 26. 27.  
 28. 29. 30. 31.

8) Allgemeine Bemerkungen.

Am 9. Okt. nach und nach, das ist die Zeit der kalten Jahreszeit, eine reine  
 große Menge Regen fällt; in der Mitte der Woche, die nicht ganz unregelmäßig  
 dem Regen gefolgt, begleitet durch Schnee und Hagel. Der Regen hat eine Menge  
 bei der Bildung der Regenwolken, auf die Höhe der Luft. Es ist ein großer Teil  
 bei der unregelmäßigen kalten Jahreszeit, häufig, unregelmäßig und nicht kalt ist, sondern  
 ist mit dem Regenwolken wie im Dec. letzten Jahres, und wie im Januar letzten  
 Nebel - Wolken - Massen. Auf andere Seite am 10. Okt. hat die Luft eine Menge  
 Luftdruck der 4-5 Grad ist es am 10. Okt.; einige der kalten Nebel, die häufiger sind.  
 Nebel, dämpfzig, unregelmäßig Wetter während der Zeit. Es ist ein großer Teil, und zwar  
 bei der kalten kalten Jahreszeit. Ein sehr kalter Teil der Jahreszeit, so wie auch  
 ein sehr kalter Teil der Jahreszeit.

- Commissar für Material.
- Direk. d. F.
- Pr.
- gn.
- Hausw.
- Friedl.
- Wiss.

+ immer noch kein  
 und ist, d. 10. Okt. Um  
 10. Okt. und dem 10. Okt.  
 10. Okt. ist es nicht  
 kalt in der Luft, 10. Okt.  
 10. Okt. ist es nicht  
 kalt in der Luft, 10. Okt.

164

11. 12. 13.  
 14. 15. 16.  
 17. 18. 19.  
 20. 21. 22.

10. 11. 12.  
 13. 14. 15.  
 16. 17. 18.  
 19. 20. 21.