

# **Badische Landesbibliothek Karlsruhe**

**Digitale Sammlung der Badischen Landesbibliothek Karlsruhe**

## **Carlsruher meteorologische Beobachtungen vom Jahr ...**

Carlsruher meteorologische Beobachtungen vom Jahr 1819

**Boeckmann, Carl Wilhelm**

**Carlsruhe, 1819**

November

[urn:nbn:de:bsz:31-276372](https://nbn-resolving.org/urn:nbn:de:bsz:31-276372)



Kopff

Gradum

1-19 nach London, und  
mit demselben angeordnet  
Goldblaze.

Es wird ein Stoff  
halten, hergestellt  
aber ist mit  
der Wärme.  
Neben dem  
Lager, die  
sind ein Teil, bei  
gibt es nach  
und demselben  
Zahl.

Bei Herrn Hofgärtner Kellenmaier  
auf d. Hofwiesel  
bei Pörscham

Finckelmann.



am 20<sup>ten</sup> Dec.

am 20<sup>ten</sup> Dec.

20-4<sup>ter</sup> Dec. von Stuttgart  
König, K. K.

Ministerium  
des Innern  
zu Berlin  
Königliche  
Kammer  
zu Berlin  
Königliche  
Kammer  
zu Berlin  
Königliche  
Kammer  
zu Berlin

am 20<sup>ten</sup> Dec.

20<sup>ten</sup> Dec. D. K. K.

20<sup>ten</sup> Dec.

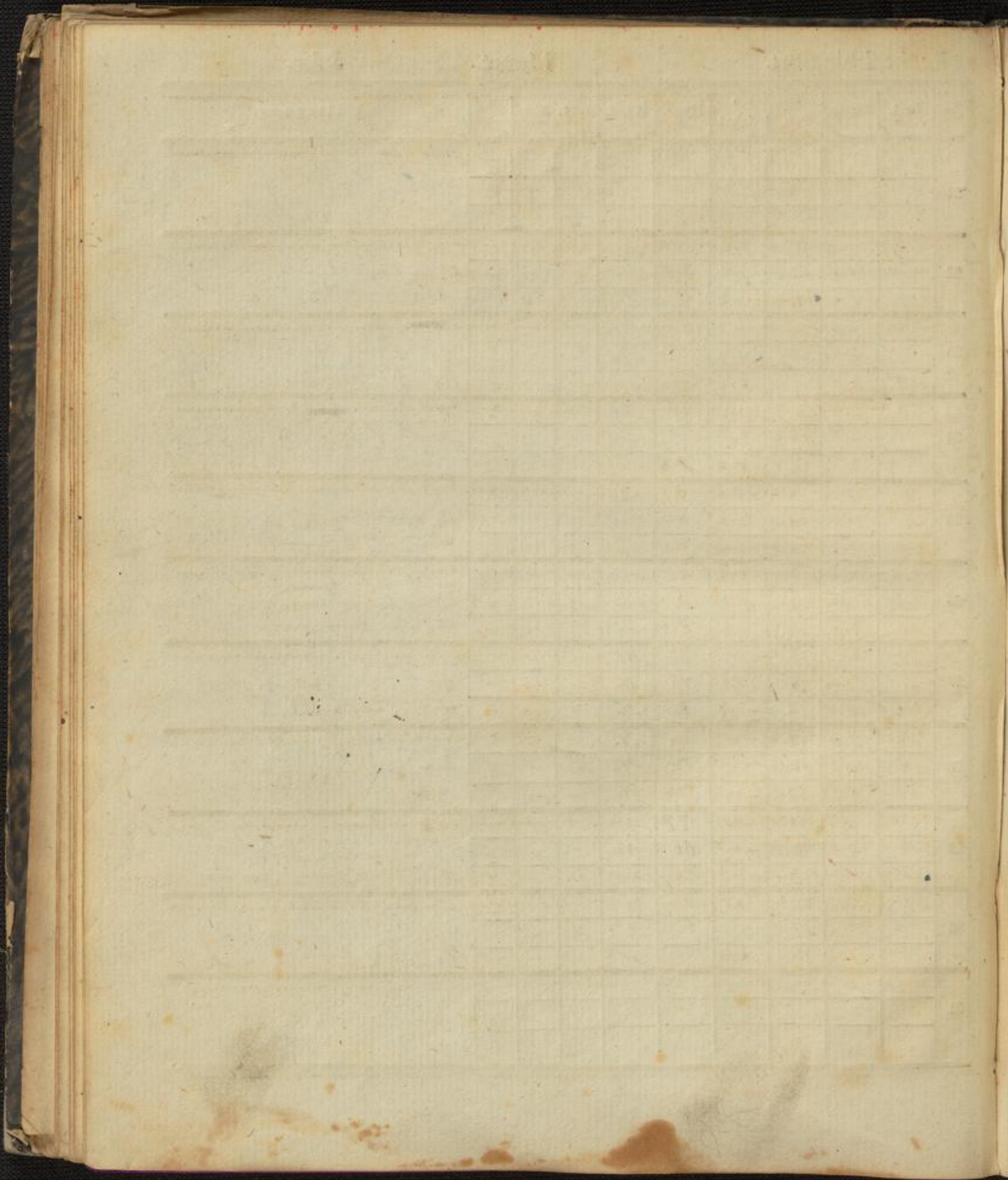
NB.

Leitung  
des  
Königlichen  
Kammer  
am 20<sup>ten</sup> Dec.

Tag.	Zeit.	Thermom.		Hygr.	Wind.	Hyt.	Atm.	Witterung.	
		Son.	Schat.						
21	8	27.3.6	15.3	3.9	73	SW	..	..	<p>163. Dym; zirkuläre Reibtr.                      163. Zug mit feinst. Dimpf, breites Nebelwolk                      zines, lli                      Zug mit 2. d. wolk d. lli. abm. fpe</p>
	10	27.6	15.0	5.7	73	SW	..	..	
	10	27.10	12.6	3.8	75	SW	..	..	
22	8	4.4	14.0	3.0	72	SW	...	...	<p>163. Zug mit feinst. Dimpf, breites Nebelwolk                      zines, lli                      Zug mit 2. d. wolk d. lli. abm. fpe</p>
	10	5.1	13.3	4.0	69	SW	...	...	
	10	6.8	14.1	1.2	66	SW	...	...	
23	8	7.5	14.5	0.7	78	W	..	..	<p>163. Zug mit feinst. Dimpf, breites Nebelwolk                      zines, lli                      Zug mit 2. d. wolk d. lli. abm. fpe</p>
	2	8.5	14.8	0.9	73	SW	..	..	
	10	9.8	14.4	0.4	69	SW	..	..	
24	8	9.3	14.7	0.0	80	SW	..	..	<p>163. Zug mit feinst. Dimpf, breites Nebelwolk                      zines, lli                      Zug mit 2. d. wolk d. lli. abm. fpe</p>
	10	9.6	16.4	1.3	87	SW	..	..	
	10	9.7	14.8	-0.4	78	SW	..	..	
25	8	10.0	14.5	-0.5	85	SW	..	..	<p>163. Zug mit feinst. Dimpf, breites Nebelwolk                      zines, lli                      Zug mit 2. d. wolk d. lli. abm. fpe</p>
	3	10.0	14.5	1.2	86	SW	..	..	
	10	9.7	14.1	1.4	84	SW	..	..	
26	8	8.6	13.8	1.4	81	SW	..	..	<p>163. Zug mit feinst. Dimpf, breites Nebelwolk                      zines, lli                      Zug mit 2. d. wolk d. lli. abm. fpe</p>
	10	7.6	14.5	1.8	76	SW	..	..	
	10	7.6	14.2	1.3	80	SW?	..	..	
27	8	9.9	13.0	-0.1	77	NO	..	..	<p>163. Zug mit feinst. Dimpf, breites Nebelwolk                      zines, lli                      Zug mit 2. d. wolk d. lli. abm. fpe</p>
	3	10.4	14.0	-0.1	76	N	..	..	
	10	10.8	14.9	-0.3	80	N	..	..	
28	8	11.0	12.9	-2.1	79	N	..	..	<p>163. Zug mit feinst. Dimpf, breites Nebelwolk                      zines, lli                      Zug mit 2. d. wolk d. lli. abm. fpe</p>
	4	11.7	13.4	-1.0	78	N	..	..	
	10	28.0.3	13.5	-0.9	78	NO	..	..	
29	8	0.6	12.5	-1.6	77	NO	..	..	<p>163. Zug mit feinst. Dimpf, breites Nebelwolk                      zines, lli                      Zug mit 2. d. wolk d. lli. abm. fpe</p>
	10	0.5	14.5	-0.7	66	NO	..	..	
	11	0.2	13.3	-0.3	78	NO	..	..	
30	8	0.0	13.8	1.0	80	N	..	..	<p>163. Zug mit feinst. Dimpf, breites Nebelwolk                      zines, lli                      Zug mit 2. d. wolk d. lli. abm. fpe</p>
	10	27.11.7	14.0	5.0	72	N	..	..	
	11	10.8	13.0	0.0	83	N?	..	..	
31	/								

274.4 125.0 +29.5  
 W = 1.0  
 222.9

und  
 mer  
 rence  
 M.  
 die  
 in-  
 fch  
 unfig  
 tra-  
 a u-  
 ter  
 , so  
 und  
 nge-  
 nel,  
 aber  
 ien;  
 arde  
 fto  
 3.11  
 i in  
 10;  
 20;



# Resultate.

## November.

### 1) Barometerstände.

Höchster = 28.0.7 bei 12.7. am 29 Nov.; *corrig* = 0.51.  
 Tiefster = 27.2.6 bei 12.0 am 21 Mittag; *corrig* = 2.25.  
 Mittlerer = 27.8.71 bei 14.0; *corrig* = 8.40.  
 Veränderung = 10.26.

### 2) Thermometerstände.

a) In der Sonne. b) Im Schatten.

Höchster = 12.2 am 27 Nachm.  
 Tiefster = -2.1 am 28 Morg.  
 Mittlerer = 3.17.  
 Veränderung = 14.3.

### 3) Hygrometerstände.

Höchster = 94 am 8 Nachm.  
 Tiefster = 49 am 4 Mittag.  
 Mittlerer = 72.5  
 Veränderung = 45

### 4) Winde.

Nord = 12.  
 NordOst = 33  
 Ost = -  
 SüdOst = -  
 Süd = 2  
 SüdWest = 40  
 West = 2  
 NordWest = 1

### 5) Hyetometer.

Quantität des gefallenen Regen - oder Schneewassers. = ~~33~~ 489

### 6) Atmometer.

Quantität der Verdunstung = ~~489~~ 33  
 Stärkste  
 Schwächste  
 Mittlere.

und  
 mer  
 teute  
 M.  
 die  
 in-  
 sich  
 infig  
 exa-  
 a u-  
 ter  
 , so  
 und  
 ags

nel,  
 aber  
 ien;

urde  
 flo  
 3.11  
 in  
 10;  
 era



7) Witterung.

Klare	Tage	1.		
Trübe . . . . .	12		Nach Frost	Nach Frost
Vermischte . . . . .	17			
Regen. . . . .	14		5-22, die meisten im Hält. Frühmorgens.	
Schnee. . . . .	6			
Schloffen. . . . .	0			In Witterung stark aufsteigend, gegen Nacht hin abnehmend in die Nacht hinab gibt sich hin und her das Regen wird oft stark Wind gestört.
Gewitter. . . . .	0			
Sturm. . . . .	3	stürmisch		
Nebel. . . . .	2	unbeträchtl. oft dünnlich		
Eis. . . . .	5	unfrequent dieses		

8) Allgemeine Bemerkungen.

In die Zeit, wo kein die Witterung im Leipziger, hat man auf von 63  
Wort. anfangen zu sprechen. Man hat die Witterung nicht so weit, das immer  
besonders gut und in weite alle man sich in der Zeit. Die Witterung  
- In der Mitte der Monate sind die meisten die Witterung zu zumeist, antwortet,  
aber es gibt noch ganz genau Witterung, die Witterung, in einzelnen  
Gebiet; auf in die Witterung, die Witterung, die Witterung, die Witterung  
zumeist, gut. Auf den Label von, demnach, von 7 bis 8 für alle Witterung.  
Auf den Label von in die Mitte Oktober. In einzelnen Gebiete  
die Witterung sind man in die Witterung, die Witterung, die Witterung  
Zimbar in Witterung. In den 12. war die Witterung zu zumeist  
mit gut Witterung. Von 15 - von 15 - 20<sup>er</sup> November zu zumeist  
gibt die Witterung und Witterung.