

Badische Landesbibliothek Karlsruhe

Digitale Sammlung der Badischen Landesbibliothek Karlsruhe

Theorie und Bau der Wasserräder

Redtenbacher, Ferdinand

Mannheim, 1846

Illustrationen: Tafel XVI

[urn:nbn:de:bsz:31-273812](https://nbn-resolving.org/urn:nbn:de:bsz:31-273812)

EINLAUF und GEBÄUDE zu dem RÜCKSCHLÄCHTIGEN ZELLEN = RADE.

Fig. 1.



Fig. 2. Durchschnitt senkrecht auf der Axe des Rades nach n. d. Fig. 4

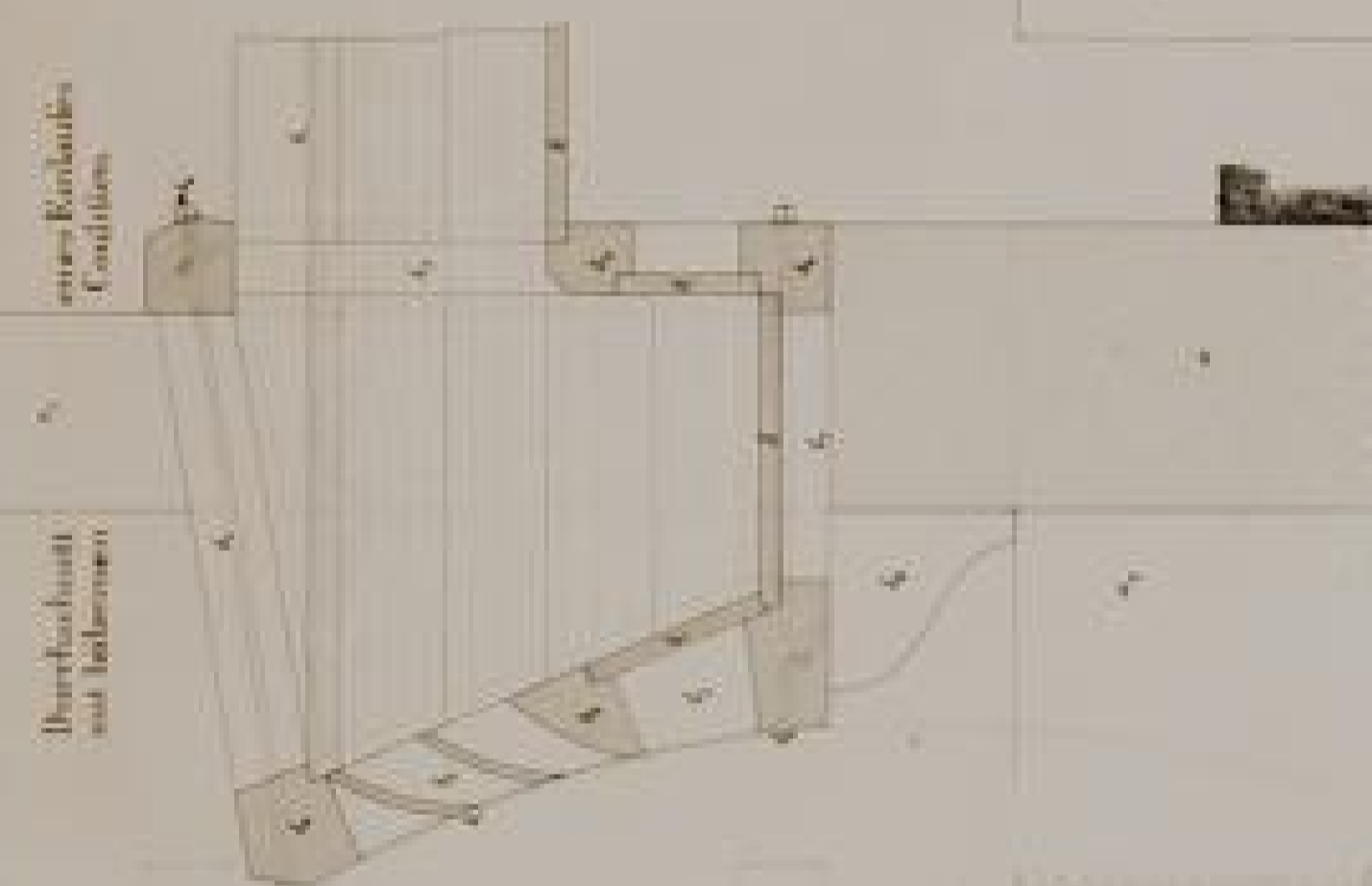


Fig. 3. Durchschnitt senkrecht auf der Axe des Rades nach n. d. Fig. 4

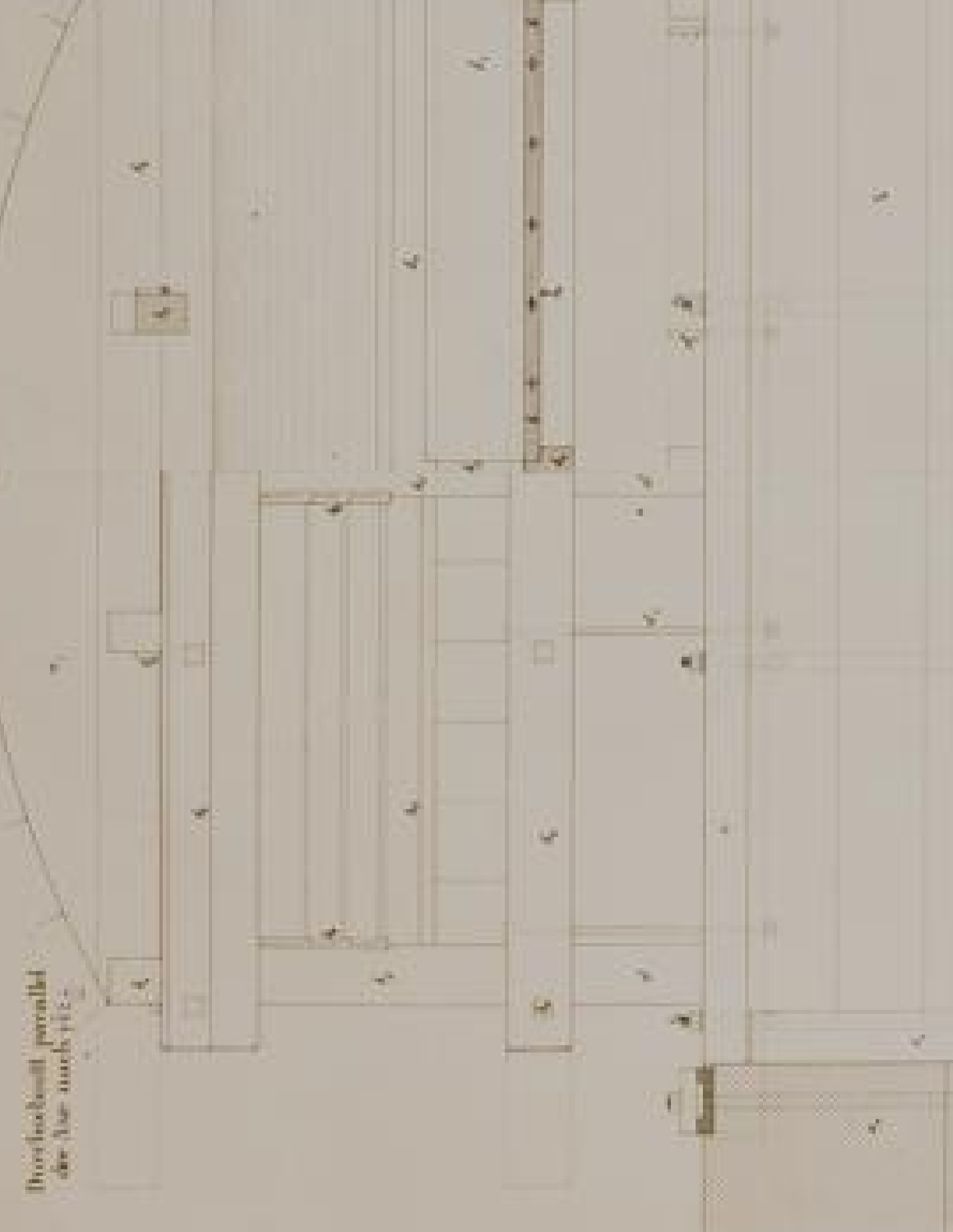


Fig. 4. Horizontaler Durchschnitt des Einlaufes nach n. d. Fig. 1



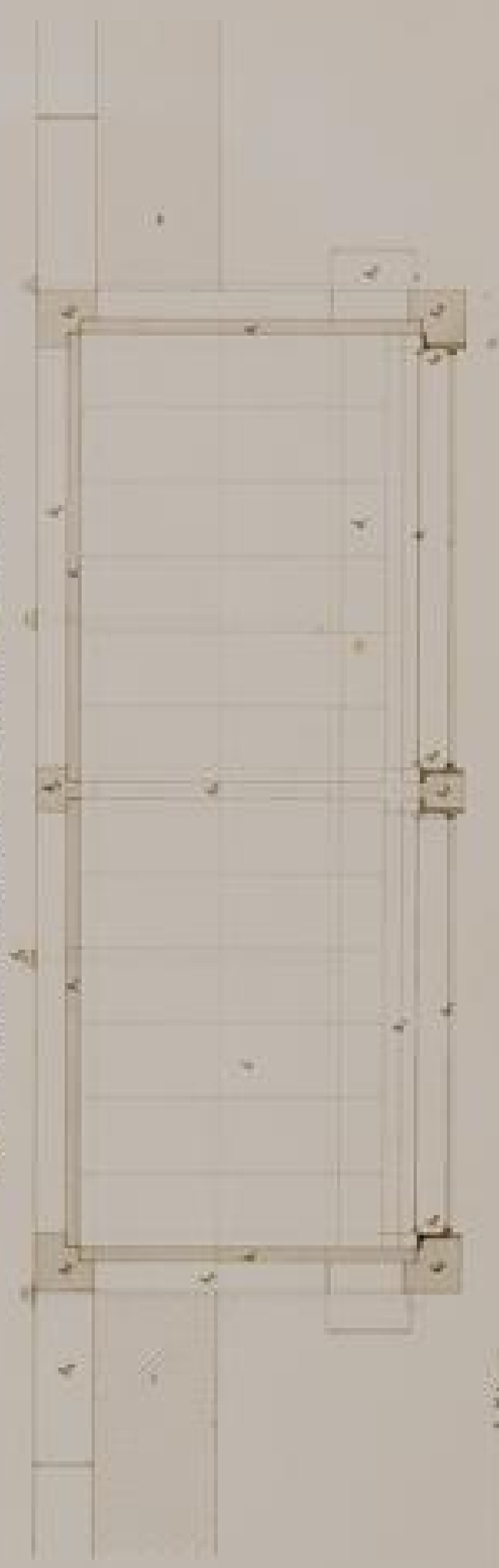
Fig. 5. Horizontaler Durchschnitt des Einlaufes nach n. d. Fig. 1



Fig. 6. Horizontaler Durchschnitt des Einlaufes nach n. d. Fig. 1



Fig. 7. Horizontaler Durchschnitt des Einlaufes nach n. d. Fig. 1



zur Naturgröße

STADT- UND UNIVERSITÄTSBIBLIOTHEK
KARLSRUHE