

Badische Landesbibliothek Karlsruhe

Digitale Sammlung der Badischen Landesbibliothek Karlsruhe

Carlsruher meteorologische Beobachtungen vom Jahr ...

Carlsruher meteorologische Beobachtungen vom Jahr 1824

Boeckmann, Carl Wilhelm

Carlsruhe, 1824

[Beobachtungen]

[urn:nbn:de:bsz:31-276427](https://nbn-resolving.org/urn:nbn:de:bsz:31-276427)

- 1.) Der ganze H. mit laichem Gholz bedacht - Zuthofen -
Lüb². Ab. weynweiff.
- 2.) Lüb². auf dem Ab. weynweiff.
- 3.) Nabel - Störung mit eingelausen Stollen - eystrante
Mollweiden.
- 4.) Der Lenz über Stollweiden Jansen - Ab. laichel
Gebüll.
- 5.) Linsel Nabelgebüll - lufften Mollen². Ab. Ab.
weynweiff.
- 6.) Glinfföring überhölt -
- 7.) Nüst lufft bedacht mit Lufftsimmwontz O.
- 8.) Lüb - der Himmel lufft fuf - Zuthofen.
- 9.) Nüst mit Jaz². Jfand.
- 10.) Nüst behölt - mitunter etwel lufft
mit Lufftsimmwontz Opfain.

Tag.	Zeit.	Barom.		Thermom.		Hygr.	Wind.	Hyet.	Atm.	Witterung.
		a. 5. u.	u. 5. a.	a. 5. u.	u. 5. a.					
1	6 3/4	27.6.7	12.8	8.7	59	no				kl. fe. kühl. gelb
	2	5.9	22.4	18.7	49	no				kl. 3 - Lu. 2 - M. w.
	9 3/4	6.0	14.6	12.7	57	w				Lu. 2
2	6 1/2	8.2	14.0	11.9	58	w				Lu. 2
	2	8.7	15.1	12.3	55	w				Lu. 1 - Lu. 2 - M. w.
	10	9.4	14.0	11.5	57	w				Lu. 2 w. w.
3	6 1/2	10.2	12.8	9.6	60	sw				Nebel - kl. 2 - 3
	2	10.7	18.5	14.6	51	sw				kl. 2.
	9 3/4	10.3	12.9	10.6	59	sw				Lu. 1 - 2 fe. w. w.
4	6 1/2	9.9	12.5	7.5	59	no				kl. 4
	2	9.6	12.6	15.9	49	no				kl. 4.
	10	8.9	14.9	11.0	56	no.				kl. 1 - 2 kühl. w. w. - gelb.
5	7	8.5	14.0	7.2	56	no				kl. 1, kühl. w. w. gelb.
	2	7.7	14.8	14.0	54	no				Lu. 2 w. w. - M. w.
	9 1/2	7.1	13.5	12.1	59	no				Lu. 2 fe. w. w.
6	7	6.0	14.0	10.9	61	w				Lu. 2.
	2	5.5	14.5	12.3	57	w				Lu. 1 - w. w. w. w. w. w. w. w. w. w.
	10	5.9	14.2	11.4	59	w				Lu. 2, kühl.
7	7 3/4	6.2	14.0	12.1	63	sw				Lu. 1 - 2
	2	6.3	16.2	15.5	53	w				Lu. 1, kühl. w. w. w. w. w. w. w. w.
	9 1/4	6.2	14.5	12.5	59	w				kl. 1 - w. w. w. w. w. w. w. w.
8	7 1/2	6.4	14.0	11.5	60	sw				Lu. 2 w. w. w. w. w. w. w. w.
	2	6.5	24.0	16.8	50	sw				kl. 2, w. w. w. w. w. w. w. w.
	9 3/4	5.7	14.9	11.9	57	sw				kl. 1 - 2 kühl. w. w.
9	7 3/4	5.9	14.5	10.6	59	sw				Lu. 1 - 3 fe. w. w. w. w. w. w. w. w.
	12 1/4	5.7	15.0	12.9	51	sw				kl. 1, w. w. w. w. w. w. w. w.
	9 1/2	6.8	14.3	11.1	59	sw				Lu. 2 w. w. w. w. w. w. w. w.
10	6 3/4	7.2	14.0	8.1	59	sw				kl. 2 w. w. w. w. w. w. w. w.
	2	6.6	15.5	12.6	53	w				kl. 1 kühl. w. w.
	9 1/4	4.6	14.0	9.8	56	w				Lu. 2

Handwritten ledger page with a grid structure. The page contains faint, illegible text and numbers, possibly representing a financial or administrative record. The grid is approximately 15 columns wide and 25 rows high. The text is very faded and difficult to read.

[Faint, illegible handwriting on aged paper]

11.) Febr 2. Regen — stürmisch.

12.) Febr — Schneefunnecke ☉ — stürmisch. Günstig
d. Windig.

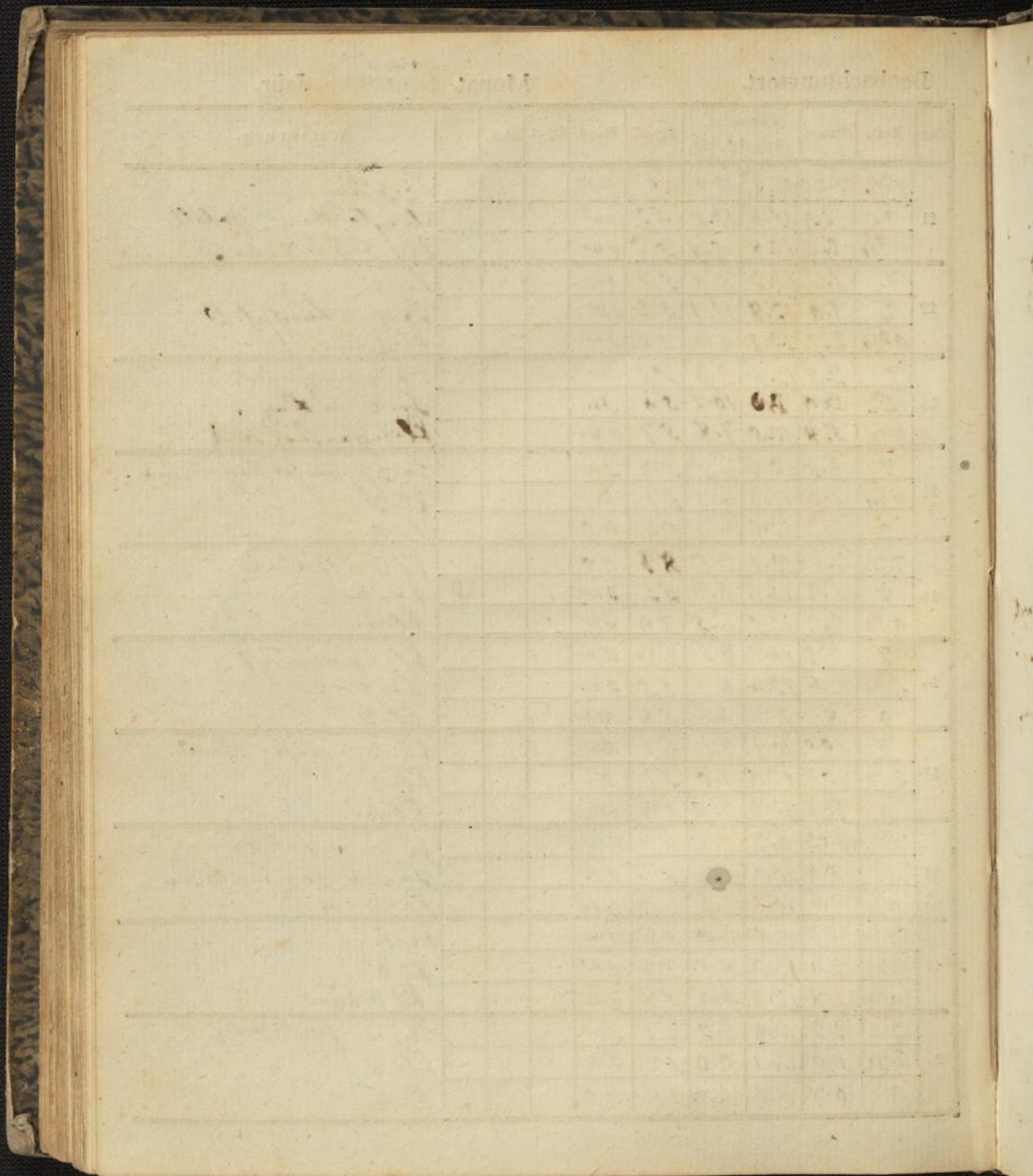
13.) Regen u. Windig — unfermentl. Regen — ganz
stürmisch.

~~14.)~~

Nov 11 bis 21. 8. Ein Carlsruhe
hochwunderschöne Alpen.

(13.0)

Tag.	Zeit.	Barom.	Thermom.		Hygr.	Wind.	Hyt.	Atm.	Witterung.
			a. S. F. D.	Schät.					
11	7 1/2	27.20	13.6	10.0	60	sw			L. 3, Ray
	2	2.9	15.6	13.0	53	sw			Pl. 2, lauffen gelb
	9 1/4	2.3	12.8	9.4	56	sw			Pl. i. f. f. d. l. f. z. z. h. v.
12	7	1.6	13.3	8.8	57	w			L. 2
	2	1.9	13.8	11.1	53	sw			L. 1-2 kumpf. O.
	9 3/4	2.2	13.1	9.9	55	sw			Pl. 1, Wind. O.
13	7	3.5	12.6	8.6	57	sw			L. 2, reg. kumpf.
	12 1/2	2.9	12.0	10.2	54	sw			L. 2 - Ray
	9 1/2	5.8	12.5	7.8	57	sw			Pl. 1, z. z. f. d. l. f. z. h. v.
14	7	6.5	10.2	6.5	59	sw			L. 3 p. f. kumpf. Ray - Altes.
	2 1/4	7.3	12.3	9.1	51	w			Pl. 3
	9	7.7	12.0	6.2	54	no			Pl. 4
15	7 1/2	7.6	10.1	3.5	57	no			Pl. i. u. - Nahel
	9	6.7	12.4	8.3	55	sw			L. 2
	9 1/2	7.2	10.0	6.5	59	sw			Pl. 4
16	7	7.1	11.2	8.6	63	sw			Pl. i. u. u. l. f. l. f. l.
	2 1/2	7.8	12.6	8.2	55	sw			L. 1-2
	9	8.7	9.8	4.6	58	nw			Pl. 3
17	7	10.0	10.1	2.9	61	nw			Pl. 3, rumpf. Altes
	2 1/4	10.7	12.9	7.0	51	n			Pl. 3
	9	11.7	11.2	2.9	59	n			Pl. 4
18	7	28.03	9.3	1.6	60	nw			Pl. 3 - Zumb. reg. d. Wind.
	2	0.8	10.2	5.6	57	sw			L. 20. reg. - Altes
	9 1/2	1.6	10.1	2.5	60	nw			Pl. 3-4
19	7 1/2	1.7	9.5	4.0	58	sw			Pl. i
	9	2.0	12.5	8.5	53	sw			Pl. 3
	9 1/2	1.8	12.0	4.9	58	nw			Pl. 3 kumpf.
20	7	1.3	10.8	2.0	61	sw			Pl. i. u. - f. d. l. f. z. h. v.
	2 1/2	1.0	14.1	9.0	52	sw			Pl. 2
	9	0.7	12.0	4.3	58	no			Pl. 4



1781

Januar

1781

Januar

Februar

März

April

1781

12

13

68

12

- 21.) Dief in der Nebel - zinnf. Zitter - Nebel
- 22.) Dief in der Nebel - zinnf. Zitter - Nebel
- 23.) Dief in der Nebel - zinnf. Zitter - Nebel
- 24.) Dief in der Nebel - zinnf. Zitter - Nebel
- 25.) Dief in der Nebel - zinnf. Zitter - Nebel
- 26.) Dief in der Nebel - zinnf. Zitter - Nebel
- 27.) Dief in der Nebel - zinnf. Zitter - Nebel
- 28.) Dief in der Nebel - zinnf. Zitter - Nebel
- 29.) Dief in der Nebel - zinnf. Zitter - Nebel
- 30.) Dief in der Nebel - zinnf. Zitter - Nebel
- 31.) Dief in der Nebel - zinnf. Zitter - Nebel

± bitter mit Pfeffer, der um 9 zum festigen Ausbruch
 kommt; dabei etwas Pfeffer.

(124)

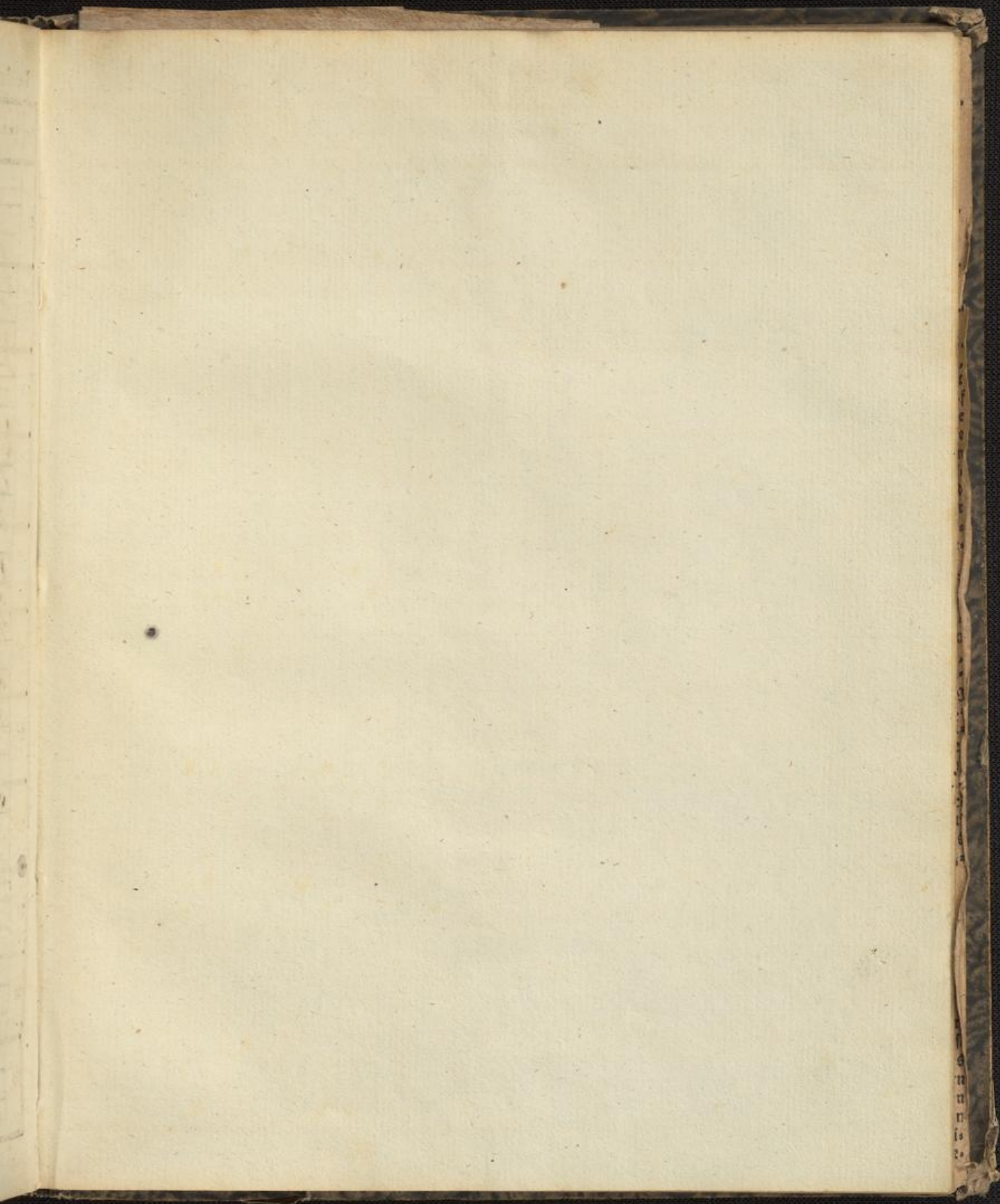
Tag	Zeit
7	
8 1/4	
10	
7 1/2	
2	
4 1/4	
7 1/2	
2 1/4	
1	
10	
8	
12 1/2	
4 1/4	
7 1/4	
2	
2 1/2	
8 1/4	
7	
10	
8 1/4	
2	
4 1/4	
7 1/4	
2	
10	
8	
1 1/2	
10 1/4	

Beobachtungsort.

Monat. *October.* Jahr.

Tag.	Zeit.	Barom.	Thermom.		Hygr.	Wind.	Hyet.	Atm.	Witterung.
			Sonn.	Schatt.					
		a. 12. u. 5. P.							
21	7	28.1.1	11.2	2.9	62	no			Reif- fl. i. u. abf.
	2 1/4	0.8	12.5	9.3	55	sw			fl. 2-3
	10.	0.4	10.5	2.9	58	n.			Nebel in d. Tiefe, ab. Nimm.
22	7 1/2	0.8	12.5	2.0	59	no			fl. 2 flüssig, Reif.
	2	0.2	17.6	8.2	54	so.			fl. 3, flüssig
	9 1/4	27.11.6	10.6	6.0	59	so.			fl. 1. zieml. d. fl. bed. d.
23	7 3/4	11.8	12.5	6.5	61	sw			so. 2. yahr. in. fl. u. abf.
	2 1/2	11.3	11.7	12.0	58	sw			so. 1-2
	9 1/2	11.8	11.3	10.3	65	sw			so. 2. 2. m.
24	8 1/2	11.9	12.5	9.0	73	n.			fl. 1-2 stark lauff. Reif- fl.
	1 1/4	11.2	15.0	15.1	54	o.			fl. 3. f. p. d. fl. Reif- fl.
	10 3/4	9.5	12.2	10.0	59	o.			fl. 4.
25	8	9.0	12.6	6.3	67	o			Nebel — so. 2-3.
	12 1/4	8.8	12.8	11.0	61	o			so. 1-2 yahr. — reg.
	9 1/2	8.8	11.9	9.7	70	sw			so. 2
26	7 1/4	9.1	11.5	9.0	74	sw			fl. 2
	2	7.8	18.7	13.3	52	sw			fl. 2 — im 6. Aufzug mind. 9. 1/2
	9 3/4	8.0	11.9	7.1	64	sw			so. 2-3 abf. Reg.
27	8 1/2	6.2	12.0	7.9	64	sw			so. 2. Reg. in. fl. u. m.
	2	7.4	12.5	9.3	60	w			so. 2. d. d. m.
	10	8.3	11.7	9.0	60	w			so. 2. f. abf. yahr.
28	8 1/2	8.2	11.3	7.5	64	w			so. 1.
	2	8.5	12.7	9.9	65	w.			so. 2. abf. yahr. — Reg.
	9 1/4	7.8	11.5	8.5	67	w.			so. 2. d. d. m.
29	7 3/4	7.8	11.2	8.6	72	no			so. 2. d. d. m.
	2	6.5	12.0	9.0	73	no			so. 2. d. d. m.
	9 1/2	5.4	11.4	9.1	79	no			so. 2. d. d. m. } flüssig
30	7 1/2	6.5	11.9	7.0	66	w			so. 2. d. d. m. } fl. d. fl. u. m.
	1 3/4	8.5	12.0	8.0	59	w			so. 3. yahr. flüssig. — Obf.
	10	10.0	12.1	6.0	64	no			so. 2. yahr. u. m.
31	8	11.9	10.4	4.8	63	w			fl. d. fl. d. fl.
	1 1/2	28.0.1	12.5	4.9	63	w			so. 2. zieml. flüssig. 2. 2. 2.
	10 1/4	27.0.7	12.3	4.8	67	no			so. 2. d. d. m. 2. d. d. m.

Blank ledger page with a grid structure. The page is heavily stained and shows signs of age. The grid consists of approximately 10 columns and 20 rows. There are two circular punch holes at the bottom of the page.



1711

1712

1713

1714