

Badische Landesbibliothek Karlsruhe

Digitale Sammlung der Badischen Landesbibliothek Karlsruhe

Carlsruher meteorologische Beobachtungen vom Jahr ...

Carlsruher meteorologische Beobachtungen vom Jahr 1824

Boeckmann, Carl Wilhelm

Carlsruhe, 1824

[Beobachtungen]

[urn:nbn:de:bsz:31-276427](https://nbn-resolving.org/urn:nbn:de:bsz:31-276427)

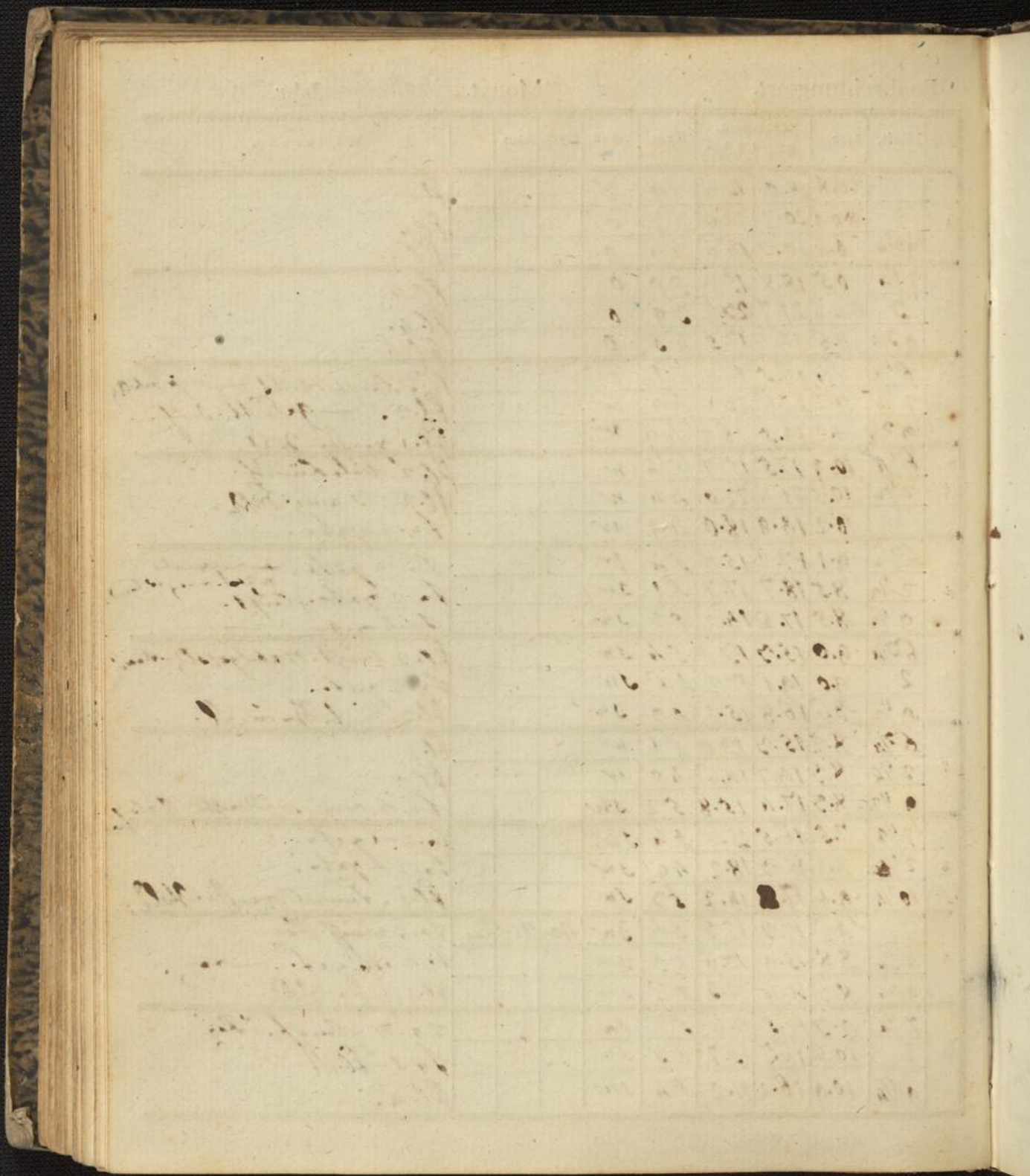
- 1.) Die gestern.
- 2.) Fortwährend gestern in früh,
- 3.) zieml. guten - zusehender bevöllung - auf dem
Alten Gutachten Tausend - hat gewillt. Darzinst
für.
- 4.) In jungen Tag über fortbesten in Alente nachstern,
für bevöll.
- 5.) Nach bevöllt, zuteilen nach ^{immer} (Konty).
- 6.) Linder Nabelgewillt - darinn. - zieml.
guten.
- 7.) Mese klar als bevöllt - Ab. nach.
- 8.) zusehender bevöllt - Ab. fünfmal in gestern.
hat gewillt
- 9.) Früh in Tag - meisten ^{stark} bevöllt in zuteil
nach Tag - nicht klärung.
- 10.) Deser Früh mit gleichförmiger Tag - für
nicht klärung - guten Alente.
- 11.)

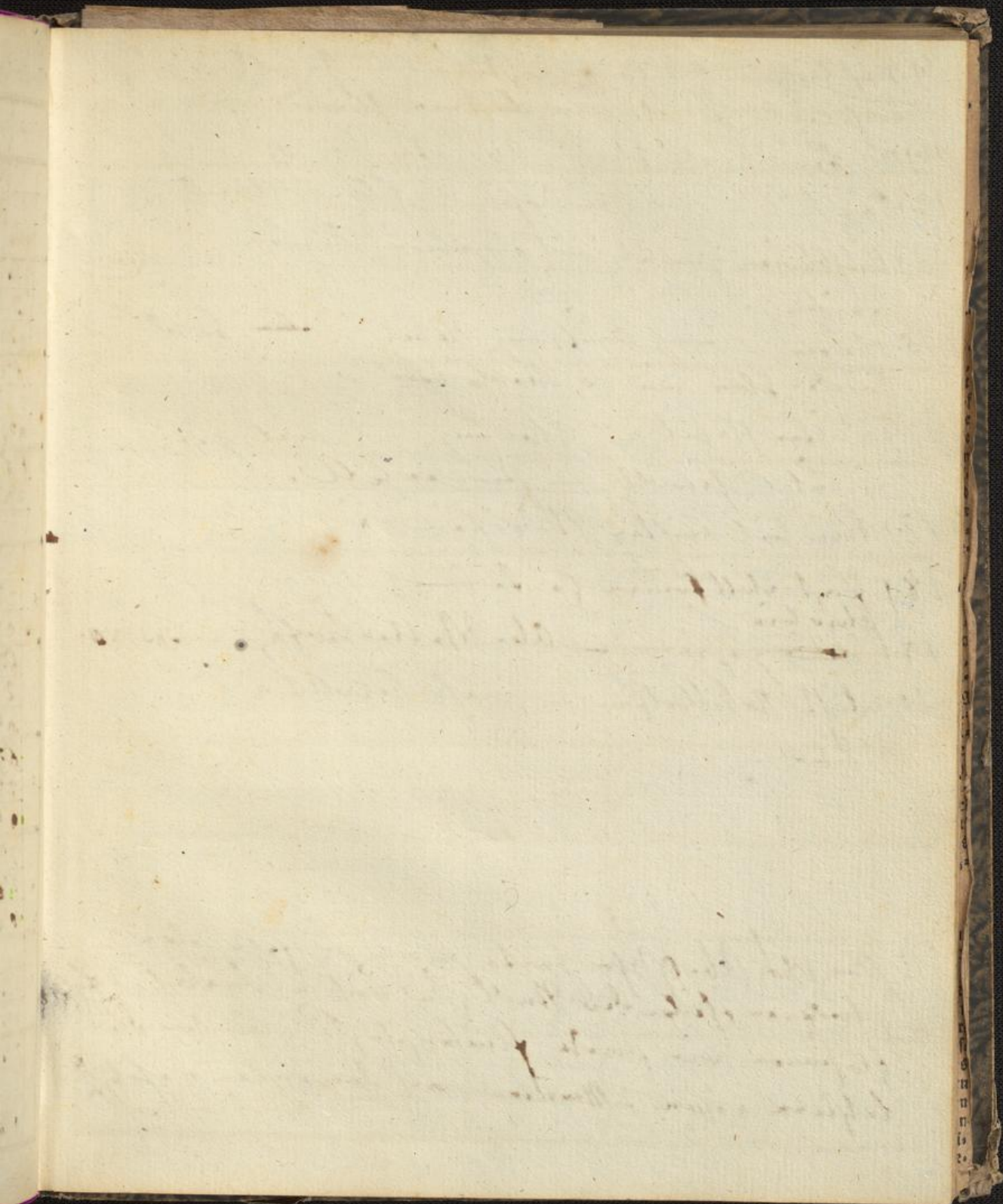
(17.8)

Beobachtungsort.

Monat. *September*. Jahr.

Tag.	Zeit.	Barom.	Thermom. a. <i>50.</i> l. <i>57.</i> Schät.		Hygr.	Wind.	Hyt.	Atm.	Witterung.
1	7	27.11.8	18.0	13.8	49	0			Pl. 1.
	2	28.0.1	20.7	22.0	37	0			Pl. 4.
	9 3/4	8.1	19.2	16.6	44	0			Pl. 4.
2	7 1/4	0.5	18.8	15.0	50	0			Pl. 4.
	2	27.11.6	21.7	22.2	39	0			Pl. 4.
	9 3/4	11.6	19.1	17.5	45	0			Pl. 4.
3	6 1/2	11.4	16.5	14.9	51	0			Pl. 2, leicht. 2. gültig — unpa. behalt.
	2 1/4	11.2	21.6	22.1	44	w			Pl. 2. — gabelt. — Dief.
	9 3/4	11.2	19.5	16.9	49	w			Pl. 1. 2. gültig. 200
4	6 1/4	10.9	17.5	15.7	54	w			Pl. 2. nicht gültig.
	2 1/2	10.5	21.1	22.0	44	w			Pl. 2. — 3. gültig. 200.
	9	10.2	19.9	18.0	49	w			Pl. 2. gültig.
5	6 1/2	9.1	17.2	15.8	54	w			Pl. 2. gültig. — unpa. behalt.
	2 1/2	8.5	18.7	17.7	51	sw			Pl. 2. gültig. — unpa. behalt.
	9 1/4	8.5	17.6	14.2	53	sw			Pl. 2. gültig.
6	6 3/4	9.0	15.2	12.0	54	sw			Pl. 2. Gültig. Nadelgelb. — unpa. behalt.
	2	9.0	19.1	17.2	46	sw			Pl. 2. gültig.
	9 1/2	8.6	16.8	15.1	49	sw			Pl. 3. Gültig. No. in. Pl.
7	6 3/4	8.2	15.2	12.0	51	w			Pl. 2.
	2 1/4	8.2	19.7	19.6	45	w			Pl. 3.
	9 1/2	8.2	17.4	15.8	52	sw			Pl. 2. gültig. — Haupt: Gültig.
8	7 1/2	7.5	16.5	15.6	54	sw			Pl. 2. — 1. gültig.
	2 1/4	8.1	18.2	18.2	49	sw			Pl. 2. gültig.
	10 1/4	9.4	17.8	14.2	53	sw			Pl. 1. Gültig. 2. gültig. Gültig.
9	7 1/2	9.6	17.2	12.2	54	sw	Wolffl. Ray		Pl. 3. gültig. Ray
	2 1/4	8.8	15.9	13.6	52	sw			Pl. 2. gültig. — unpa. behalt.
	9 1/4	8.2	15.4	12.3	56	sw			Pl. 1. gültig. Gültig.
10	7 1/4	9.2	16.5	11.6	57	sw			Pl. 3. gültig. — unpa. behalt.
	2	10.6	16.7	13.7	52	sw			Pl. 1. — Pl. 1.
	9 1/4	10.9	16.1	11.2	54	sw			Pl. 4.





- 11.) Weiß Güter mit laufftem zartem Gewoll - zu
versuchen Entwoll. - lauffen abent.
- 12.) Maß bewoll, als Fleck - Ab. als Fleck.
- 13.) Ganz feine - matter Oppen - Fleck abent.
- 14.) Milchblumen Himmel mit eingetrennener
Krause. (27.11.9)
- 15.) Güter - auf Ganszung Nabel - dann kurz
wieder Fleck und so herüber.
- 16.) Güter Nabel - Steuerung - mit ganz
feinem Gewoll - furchenfall.
- 17.) Fleck mit laufftem Krause.
- 18.) Erst still formen Güter
Krause
- 19.) ~~Fleck~~ zartem - Ab. Matter lauff. Th. 13.0
- 20.) Luft Nabelwolfe - maß bewoll und
Güter.

Am 18. Ab. 9 Uhr Güter, wenn in Saft der
zweiten Hand der Fleck, und auf in Saft, 2 Pf.
zugesetzt sein, wurde fluchtangefest, herüber die
Luft am 2 Minuten nach der ersten Aufsch.

Beobachtungsort.

Monat. *September* Jahr.

Tag.	Zeit.	Barom.	Thermom.		Hygr.	Wind.	Hyet.	Atm.	Witterung.
			as. B.	i. Schgt.					
11	6 1/2	27.11.0	15.6	8.9	55	n.			Pl. 3, f. f. laip. g. f. g. g. d. d.
	12 1/4	11.0	18.0	16.8	47	w			Pl. 3 unver. * f. f. l. b. a. w. i. l. l. d.
	9	16.3	16.2	13.5	52	w			f. 2 g. t. e.
12	6 1/4	11.4	15.7	11.0	54	w		f. a. i. n.	Pl. i, f. l. d. i. f. t. e. g. u. l. e. d. d.
	2	10.7	17.3	18.2	47	sw			f. 1 m. u. t. t. O. p. f. - 7: P. g. z.
	9 1/2	10.9	16.4	12.7	50	sw			f. u. s. g. t. e.
13	6 1/2	11.9	16.2	12.0	56	sw			f. 3
	2	28.1.2	16.3	15.0	47	sw.			f. 1 f. i. n. d. g. t. e. r., m. u. t. t. O. p. f.
	9	1.8	16.0	11.0	50	sw			Pl. 4.
14	6 3/4	1.9	15.0	18.6	54	no			Pl. 3 laip. unfl. u. t.
	2	1.8	18.6	18.0	47	no			Pl. 4 j. i. t. e. r. u. i. l. d. i. f. t.
	9	1.5	16.1	12.0	52	no			Pl. 3 f. i. n. d. e. r. u. i. n. g. e. r.
15	7 1/4	1.8	15.5	9.9	54	no			Pl. 4 - u. e. b. f. j. u. f. z. i. n. f. N. a. t. u. r.
	2 1/4	1.7	18.4	18.1	48	o.			Pl. 4
	10	1.5	16.4	16.0	54	o			Pl. 4, j. i. t. e. r. u. i. l. d. i. f. t. P. g. z.
16	7 1/4	2.0	15.7	10.0	55	o			f. a. u. d. N. a. t. u. r. - Pl. 3
	1 1/2	1.9	18.2	17.0	51	o			Pl. i d. r. i. t. g. a. f. t. e. l. a. i. p. g. l. o. c. k.
	9 1/2	1.7	16.5	12.4	55	o			Pl. 4.
17	6 1/2	1.5	16.0	10.5	56	o			Pl. 3 laip. f. i. n. f. t.
	2 1/4	1.1	19.0	19.6	40	o			Pl. 4.
	9	0.5	16.5	14.1	53	o			Pl. 4.
18	6 1/4	0.0	16.4	11.6	54	o			Pl. 4.
	2 1/2	27.11.7	19.3	20.2	44	o			Pl. 4.
	9 1/2	11.3	17.2	14.0	50	o			Pl. 4.
19	6 1/2	10.8	16.7	11.5	52	o			Pl. 4.
	2 1/2	10.4	19.6	19.4	40	o			Pl. 4 - v. m. W. g. r. i. n. g. g. a. l. i. t. a. t. i. o. n. w. i. l. l. d.
	9 1/4	10.2	16.1	12.6	48	o			Pl. 4, N. a. t. u. r. l. a. i. p.
20	6 1/4	10.3	16.7	11.0	52	o			Pl. 1. N. a. t. u. r. w. i. l. l. d.
	2	10.0	17.2	16.5	50	no			f. u. n. d. f. l. i.
	9	10.0	16.9	14.0	53	w			f. u. n. d. Pl. 1.

Jahr	Jahr M.	Jahressumme	
1687			
1688			
1689			
1690			
1691			
1692			
1693			
1694			
1695			
1696			
1697			
1698			
1699			
1700			
1701			
1702			
1703			
1704			
1705			
1706			
1707			
1708			
1709			
1710			
1711			
1712			
1713			
1714			
1715			
1716			
1717			
1718			
1719			
1720			
1721			
1722			
1723			
1724			
1725			
1726			
1727			
1728			
1729			
1730			
1731			
1732			
1733			
1734			
1735			
1736			
1737			
1738			
1739			
1740			
1741			
1742			
1743			
1744			
1745			
1746			
1747			
1748			
1749			
1750			
1751			
1752			
1753			
1754			
1755			
1756			
1757			
1758			
1759			
1760			

- 21.) Müß früh und magernd Regen .
 22.) Nebel - stürmend. - wispelhaft .
 23.) Stürmend. mit Regen .
 24.) Zinnel fütten - zinnförmige Bevolkung .
 25.) Blüfförmig früh - stürmend .
 26.) Morgen Regen - Nachmittags stürmend .
 27.) Dünne Wolfschwärze in. zuteilen mittern Offen -
 Abend ^{früh} stürmend .
 28.) Morgen fütten - Regen - der Himmel bricht auf -
 fütten fluss Abend .
 29.) Morgen fütten - zinnförmige Sturm - ganz
 fütten .
 30.) fütten in. warm .

(und Bar. stünd. Beobachtung)

Beob.	
Tag	Zeit
21	7 1/2
22	11
23	7
24	3
25	9
26	7
27	12 1/2
28	4 1/2
29	7
30	2
31	10
	8 1/2
	2
	10
	10 1/2
	2 1/2
	0 1/2
	1 1/2
	2 1/2
	8 1/2
	7
	2
	9 1/2
	2
	2

Beobachtungsort.

Monat. *September*. Jahr.

Tag.	Zeit.	Barom.	Thermom.		Hygr.	Wind.	Hyet.	Atm.	Witterung.
			Sonn.	Schatt.					
21	7	27.9	2	16.6	12.4	57	sw		Lu. 2 waz - im 12: Regen
	3 1/2	9.8	15.3	13.3	57	sw		Lu. 3 waz - fl. 1.	
	11	10.7	15.7	11.9	58	sw		Lu. 2	
22	7	11.0	15.5	10.3	59	sw		Nebel. - fl. 1 & 2	
	3	11.1	16.5	14.8	50	sw		kurz fl. 1 - goldschiff - gest. waz.	
23	9	11.3	15.7	11.7	54	sw		fl. 2 große Gell.	
	17	10.5	15.3	10.6	54	no		fl. 2 - 3 küpp. große Gell.	
24	12 1/4	10.5	16.2	14.9	53	sw		Lu. 3 waz - Nebel.	
	9 1/2	11.1	15.7	12.2	59	sw		fl. 1 - waz.	
	7	11.8	15.3	9.8	58	sw		fl. 2 küpp. große Gell - Nebel	
25	2	11.8	17.9	14.2	50	sw		Lu. 1 Nebel.	
	10 1/4	11.2	15.3	11.9	56	sw		Lu. 3	
	6 1/2	10.2	15.0	10.5	58	nw		Lu. 3 küpp. Gell - Nebel	
26	1 3/4	9.5	15.5	12.7	54	sw		Lu. 7 alte Gell.	
	9 1/4	18.4	15.1	10.7	56	sw		fl. 1 Nebel.	
	8 1/2	6.8	14.4	10.0	57	nw		Lu. 3 große Gell - waz.	
27	2	8.1	14.3	8.7	57	nw		Lu. 3 (waz) - Nebel	
	10	9.5	14.0	7.0	56	12.		Lu. 3	
	8 1/4	9.4	13.4	6.1	57	w		fl. 1 Nebel Gell	
28	2	8.6	14.9	10.3	49	w		Lu. 1 große Gell - Nebel	
	10	7.5	13.2	8.2	53	w		Lu. 3 Nebel.	
	6 1/2	8.3	12.9	8.0	59	sw		fl. 1 - waz	
29	2 1/4	9.7	13.3	9.7	56	sw		Lu. 2 große Gell - fl. 1 & 2	
	9 1/2	10.8	12.8	6.9	58	sw		fl. 4	
	7 1/2	10.9	12.2	8.6	59	sw		fl. 1 - fl. 2 & 3.	
30	2 1/2	11.5	17.1	12.6	53	sw		fl. 4	
	8 3/4	11.2	13.3	9.9	59	nw		fl. 4	
	7	10.9	12.4	6.7	59	no		fl. 4	
31	2	9.5	25.5	16.3	51	no		fl. 1.	
	9 1/4	8.3	14.0	10.3	57	no		fl. 4.	

Blank ledger page with a grid structure. The page contains faint, illegible markings and some dark spots.